

朝霞地区一部事務組合だより

令和6年度決算の概要

組合の決算額は、予算現額58億8,287万7千円に対し、収入済額58億9,287万6,733円で100.2%の収入率、支出済額56億5,275万7,048円で96.1%の執行率となっています。

障害者支援施設すわ緑風園の運営に3億7,977万7,198円、し尿処理場の運営に8,044万9,695円を支出しました。また、埼玉県南西部消防局の業務運営や施設設備の整備に49億8,698万7,956円を支出しました。

☎朝霞地区一部事務組合事務局総務課

☎461-2415

救急車適正利用啓発ポスター図画の決定

今年度も多数の応募があり、その中から最優秀賞に朝霞地区医師会立朝霞准看護学校1年の佐藤茉穂さん、朝霞地区医師会長賞に埼玉県立新座柳瀬高等学校2年の野口翔矢さん、消防局長賞に朝霞地区医師会立朝霞准看護学校1年のグエン ティ タオさんの作品が選ばれました。最優秀作品の図画は、ポスターとして印刷し、管内の医療機関および公共施設に掲示しています。

朝霞地区医師会立
朝霞准看護学校
佐藤茉穂さんの作品

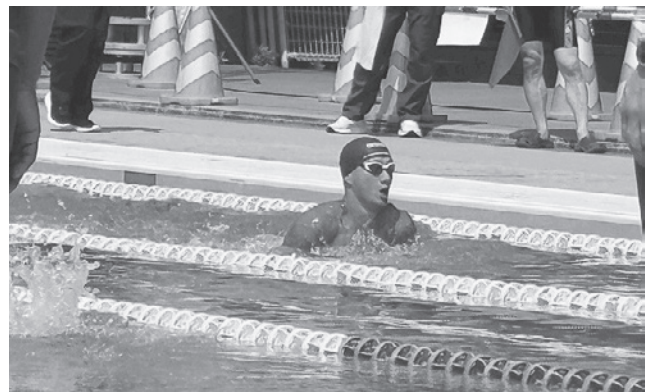


▼左から、野口さん、佐藤さん、グエン ティ タオさん

☎朝霞地区一部事務組合事務局総務課 ☎461-2415

第53回全国消防救助技術大会の入賞

8月30日(土)に、兵庫県三木市で開催された第53回全国消防救助技術大会において、水上の部(基本泳法・溺者救助)2種目に関東地区代表として出場し、入賞を果たしました。今後も日頃の成果を発揮し、災害現場の最前線で人命救助に尽力していきます。



基本泳法に出場した醍醐隊員



▼左から、中川隊員、醍醐隊員、芦野隊員

☎朝霞地区一部事務組合事務局総務課 ☎460-0122

朝霞地区一部事務組合って？

朝霞地区一部事務組合は、朝霞市・志木市・和光市・新座市の4市で構成され、し尿処理場、障害者支援施設すわ緑風園、埼玉県南西部消防局の業務を共同で行っています。

■朝霞地区一部事務組合 事務局

朝霞市溝沼1-2-27
☎461-2415



■埼玉県南西部消防局

朝霞市溝沼1-2-27
☎460-0119

