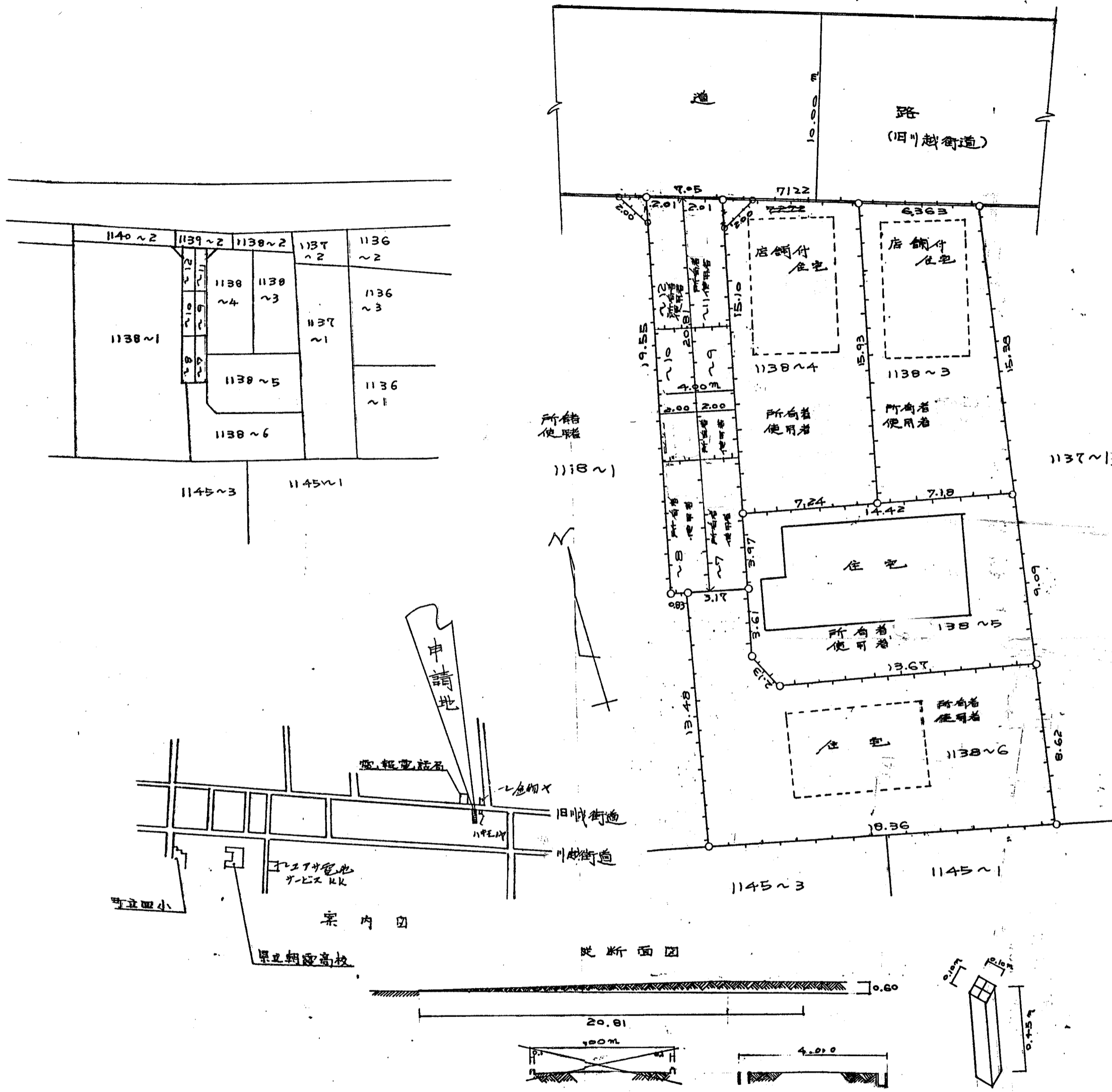


道路位置図 (指定)

指定年月日	昭和42年4月6日	番号	第173号
1. 申請に係わる土地の地名地番			
埼玉県北見立郡朝霞町大字台字街道向1138-7, 8, 9, 10, 11, 12			
2. 申請に係わる道路の幅員、延長及び面積			
幅員	4.00メートル	延長	20.81メートル
面積	平方メートル		
3. 利用宅地総面積			
平方メートル			



縮 尺	付近見取図	
	地籍図	1/
	構造図	1/200
	公図の写し	1/600