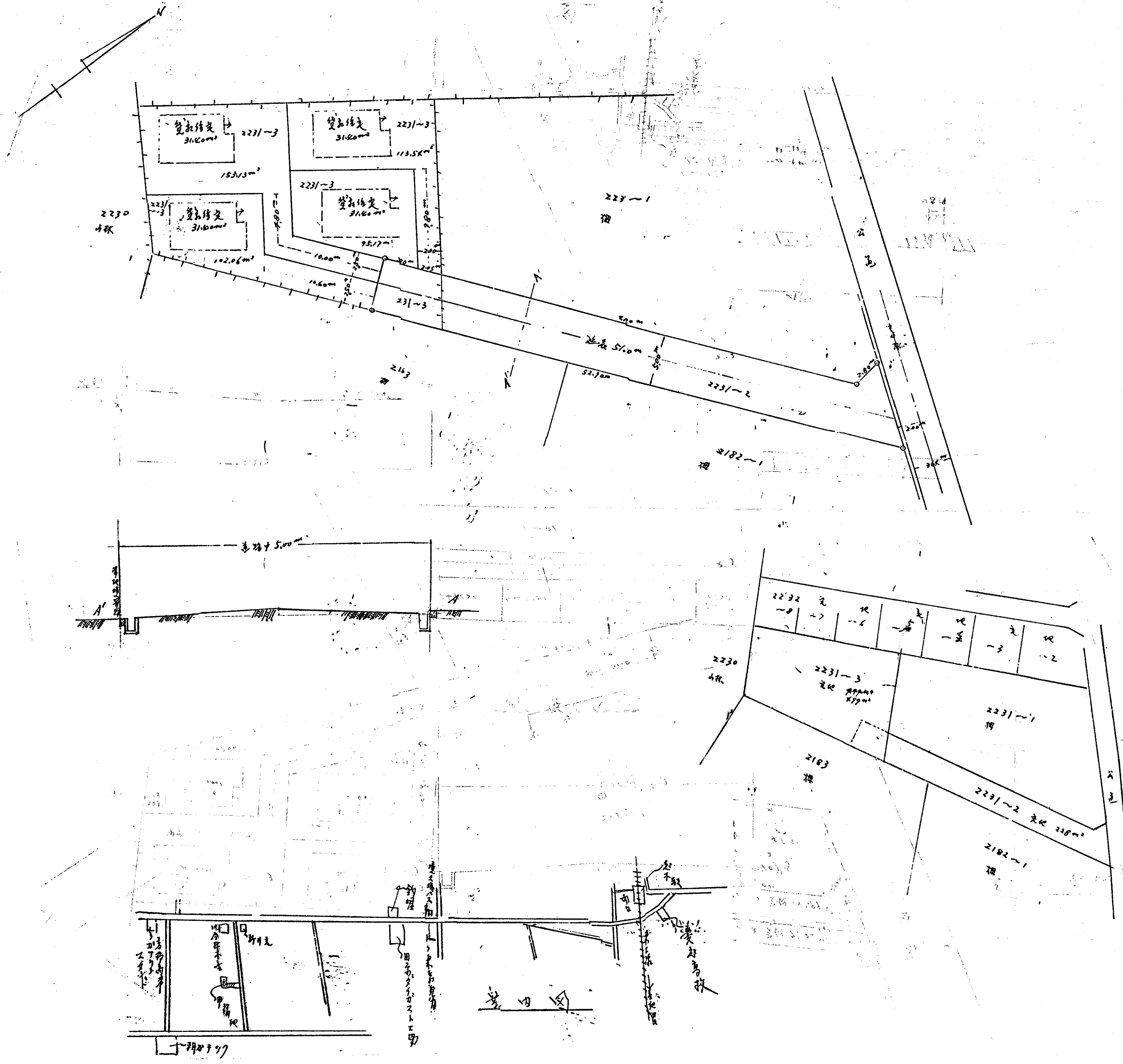


道路位置図 (指定)

指定年月日	昭和42年 / 月 6日	番号	第 2 号
1. 申請に係わる土地の地名地番			
埼玉県北足立郡朝霞町大字膝折字下原 2231番02 2231番03			
2. 申請に係わる道路の幅員、延長及び面積			
幅員	5.00m	延長	51.30m
面積	平方m		
3. 利用宅地総面積			
平方m			



縮 尺	付近見取図	
	地籍図	1/
	構造図	1/
	公図の写し	1/600