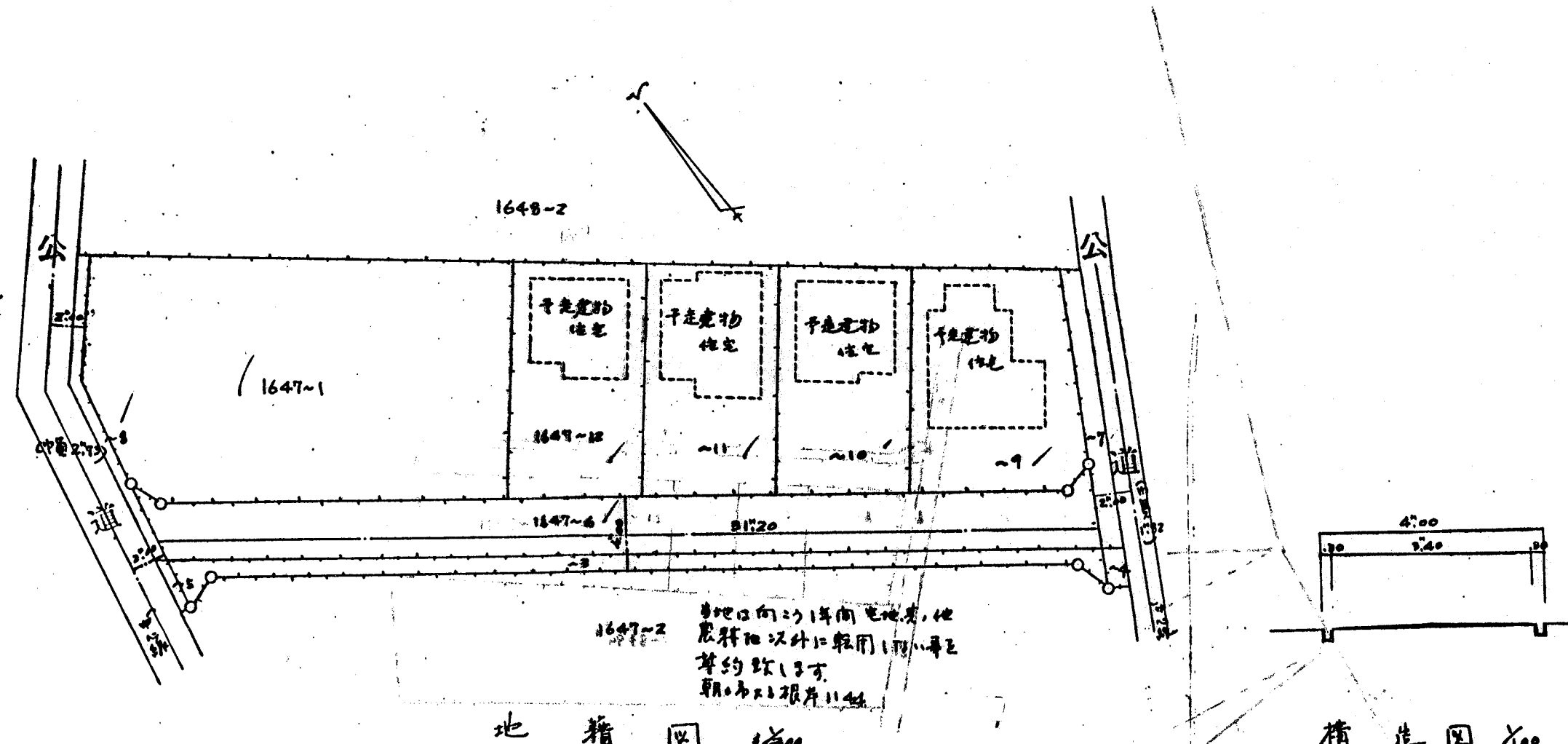
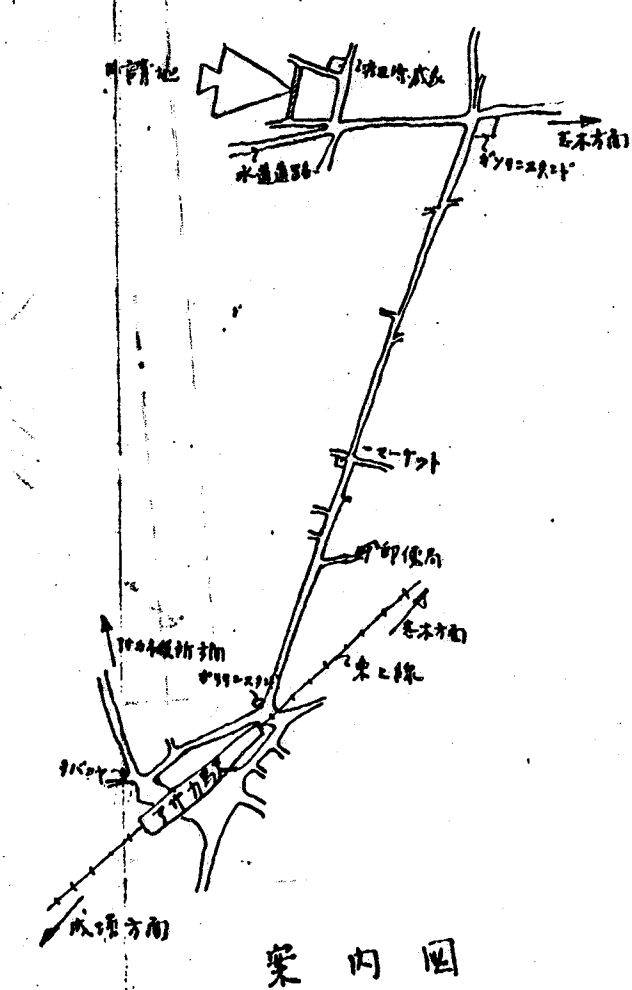
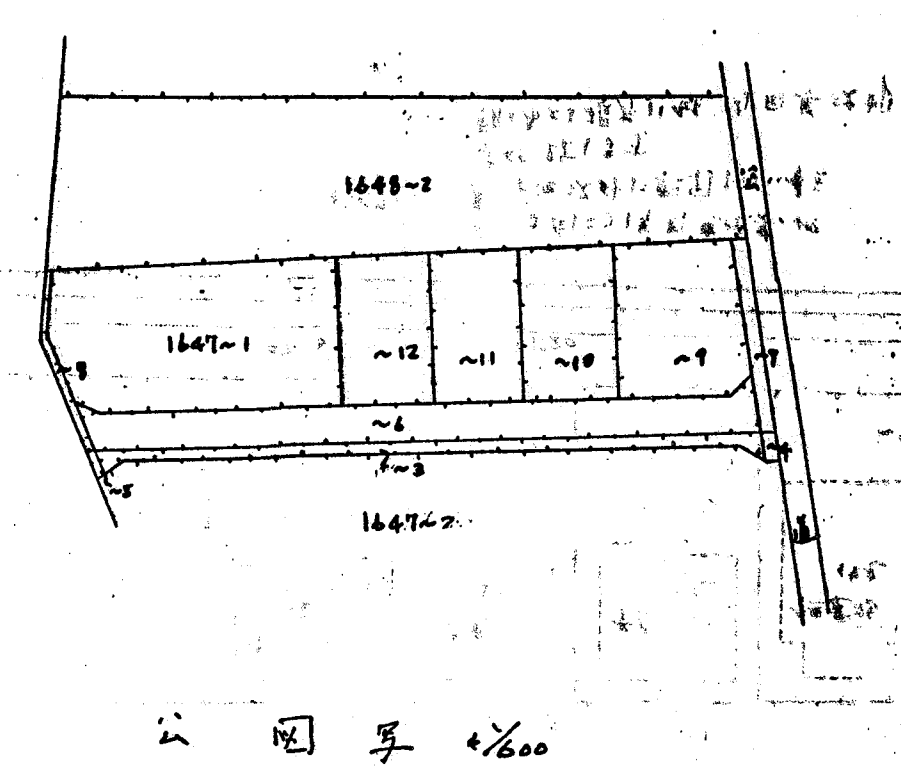


道路位置図 (指定)

指定年月日	昭和40年12月20日	番号	第854号
1. 申請に係わる土地の地名地番			
埼玉県朝霞市大字溝沼字金子塚下1647-3, ~6			
2. 申請に係わる道路の幅員、延長及び面積			
幅員	4.00メートル	延長	51.20メートル
面積	. 平方メートル		
3. 利用宅地総面積			
672.68 平方メートル			



縮尺	付近見取図	
	地籍図	1/300
	構造図	1/100
	公図の写し	1/600



申請人
 代理人
 建築士
 調査員
 図面作成者
 図面校核者
 図面承認者
 図面発行日
 図面発行場所