

道路位置図 (指定・変更・廃止)

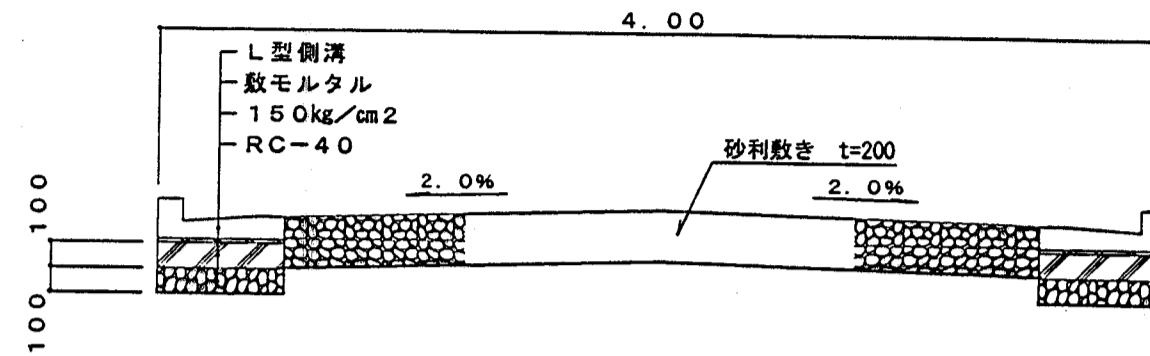
- 申請に係る土地の地名地番 朝霞市溝沼7丁目1157-2, -7, 1156-6
- 申請に係る道路の幅員、延長及び面積

幅員		4.00メートル・延長		33.096メートル・面積		136.53平方メートル	
現況	4.00	現況	27.126	現況	112.58		
(指定時)	4.00	(指定時)	27.11	(指定時)	112.00		
減少	0.00	減少	3.695	減少	0.89		
増加	0.00	増加	9.665	増加	24.84		

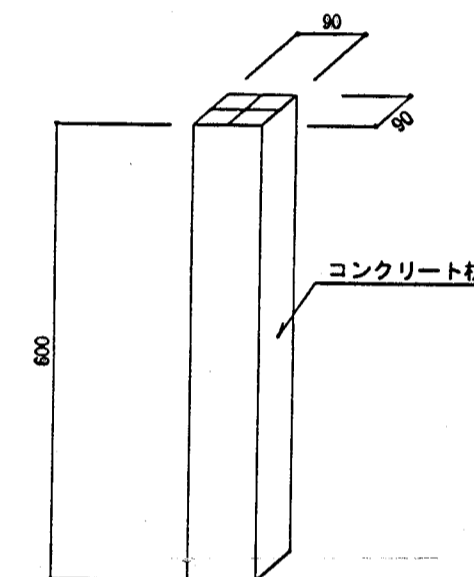
- 利用宅地総面積 既存 429.90 平方メートル
新規 0.00 平方メートル

縮尺	付近見取図	——
	地籍図	S=1/200
	構造図	S=1/30,10
	公図の写し	S=1/600

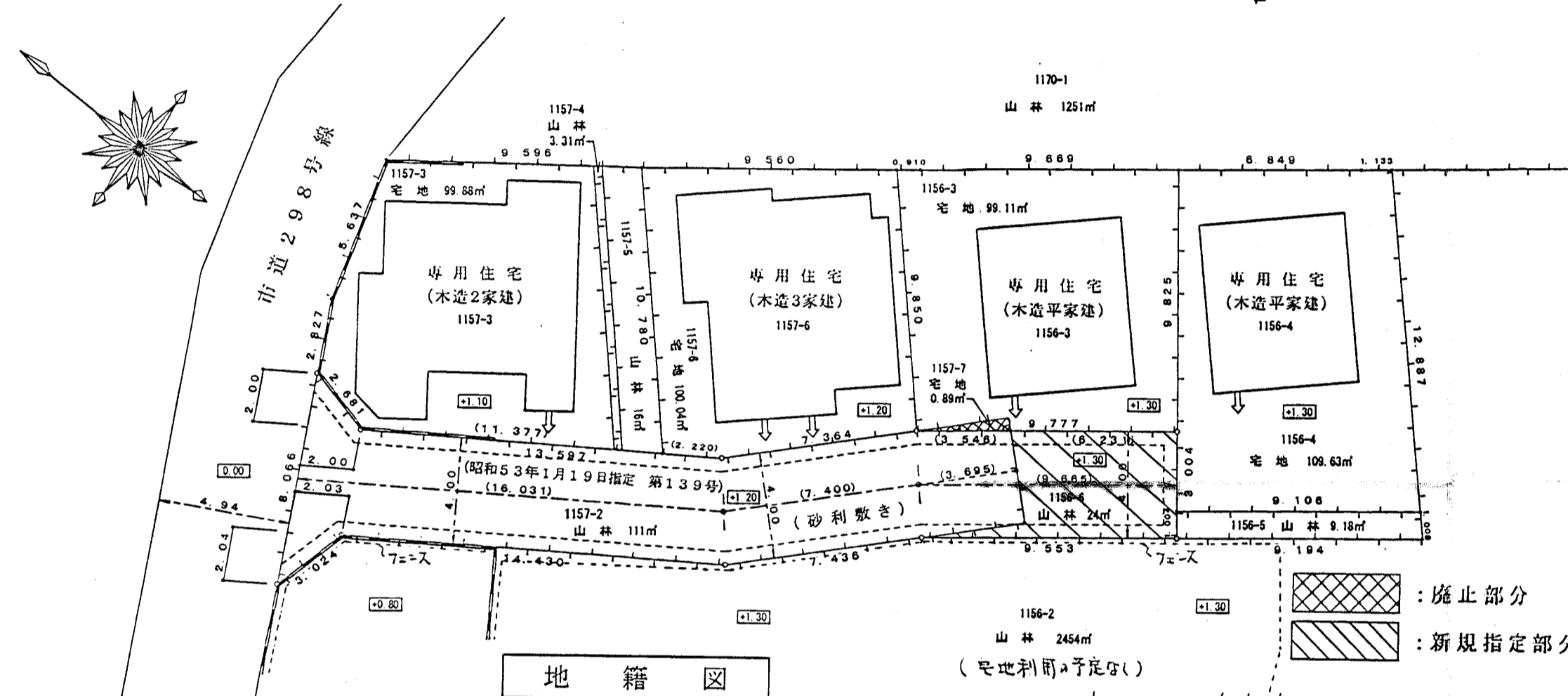
※道路の位置の指定・変更・廃止台帳			
告示年月日	15年3月24日	指定年月日	15年3月19日
告示番号	第63号	番号	第8号



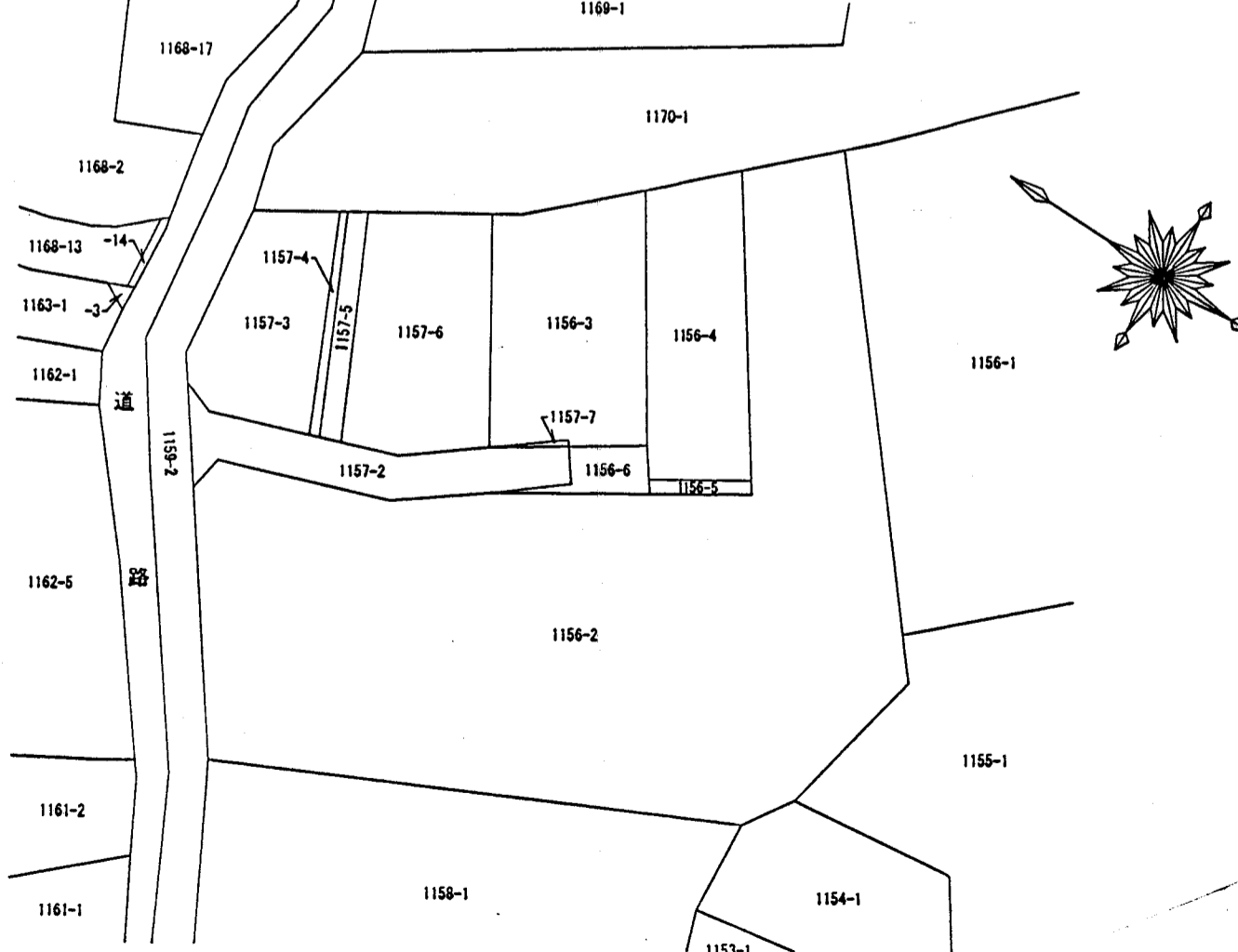
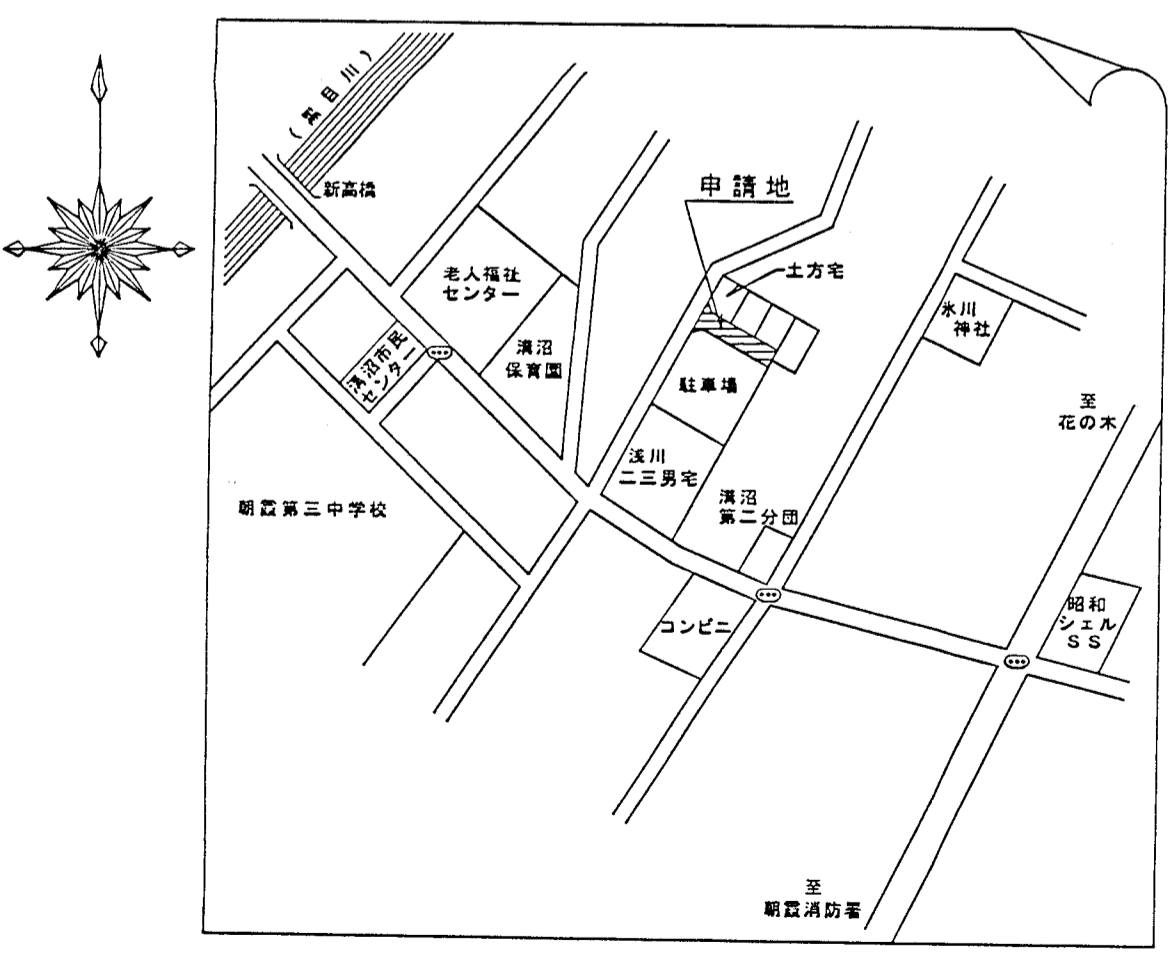
道路構造図



境界石構造図



: 廃止部分
 : 新規指定部分



[凡例]

方位		都市計画路線	
道路位置の標識		既存道路	
主要出入口		申請する道路の位置 (自動車転回広場を含む。)	
生垣		指定された道路の位置及び建築線 (指定年月日及び番号を記入のこと。)	
予定建築物		廃止される道路の位置	
既存建築物		予定する道路の位置	
敷地境界		C B 土留め	
地番界		高圧線	
		がけ	
		水路及び土揚敷	