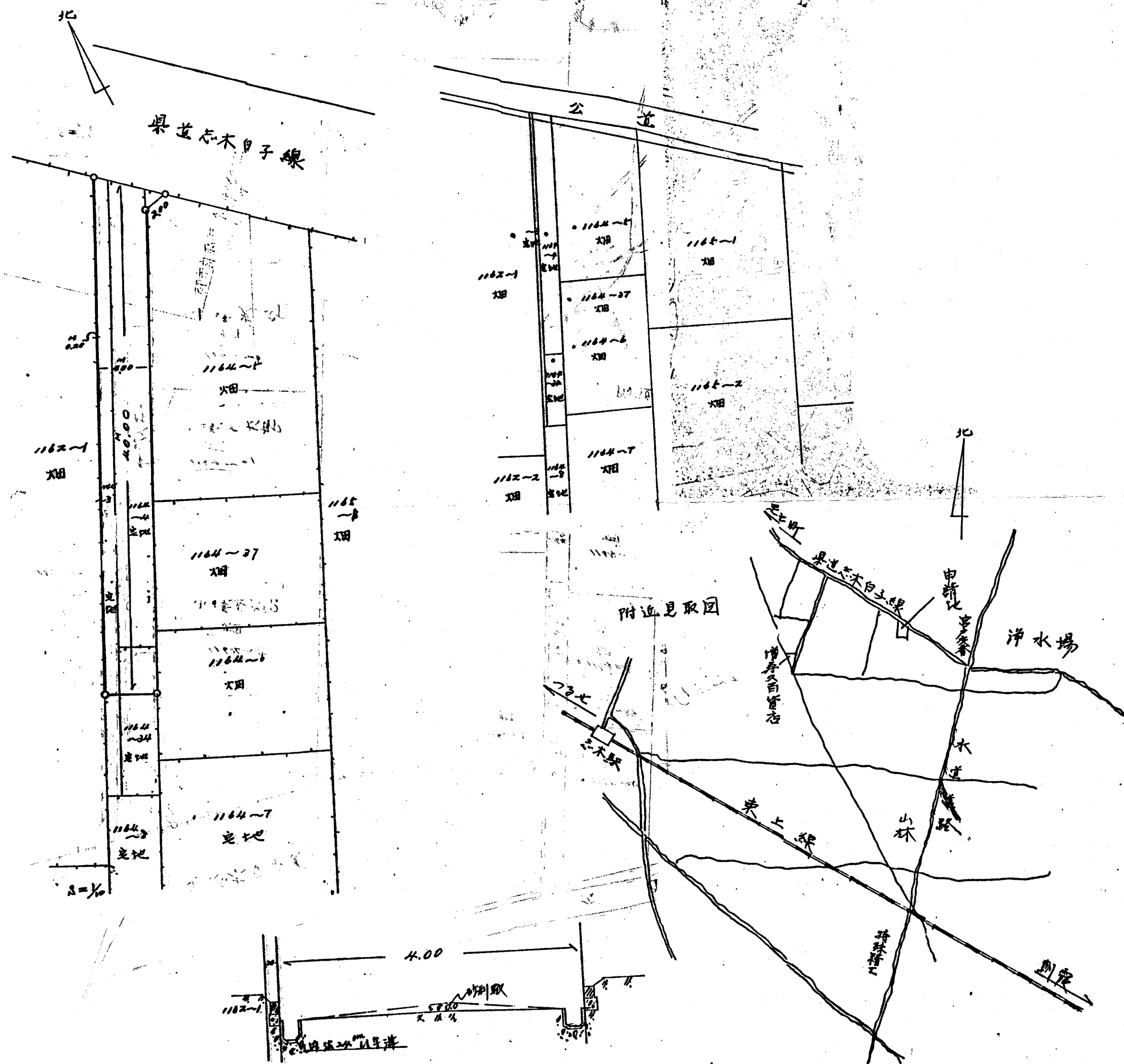


道路位置図 (指定)

指定年月日	昭和42年11月18日	番号	第754号
1. 申請に係わる土地の地名地番			
埼玉県朝霞市大字宮戸字大新田1164番地0			
2. 申請に係わる道路の幅員、延長及び面積			
幅員	4.00メートル	延長	40.00メートル
面積	平方メートル		
3. 利用宅地総面積		平方メートル	

縮尺	付近見取図	
	地籍図	1/600
	構造図	1/300
	公図の写し	1/



申請人
 代理人
 申請書
 受理
 昭和42年11月18日
 朝霞市役所
 建設課
 道路課
 索引番号 14-12