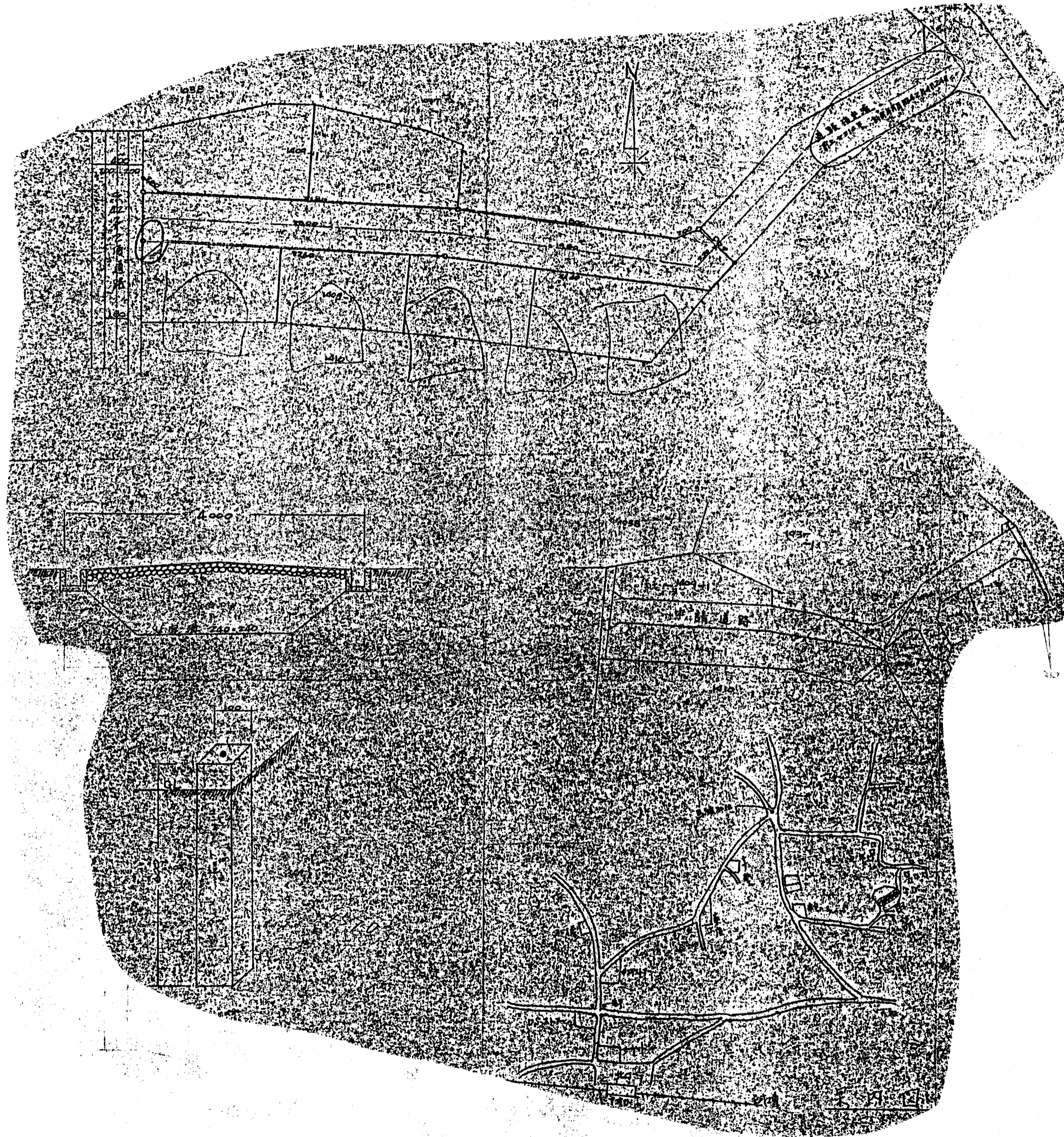


# 道路位置図 (指定)

指定年月日	昭和43年10月29日	番号	第703号
1. 申請に係わる土地の地名地番			
埼玉県朝霞市大字根岸字水久保 1037-4 1407-1			
2. 申請に係わる道路の幅員、延長及び面積			
幅員	4.00メートル	延長	47.00メートル
面積	平方メートル		
3. 利用宅地総面積			
平方メートル			



縮 尺	付近見取図	
	地籍図	1/300
	構造図	1/10 1/50
	公図の写し	1/

