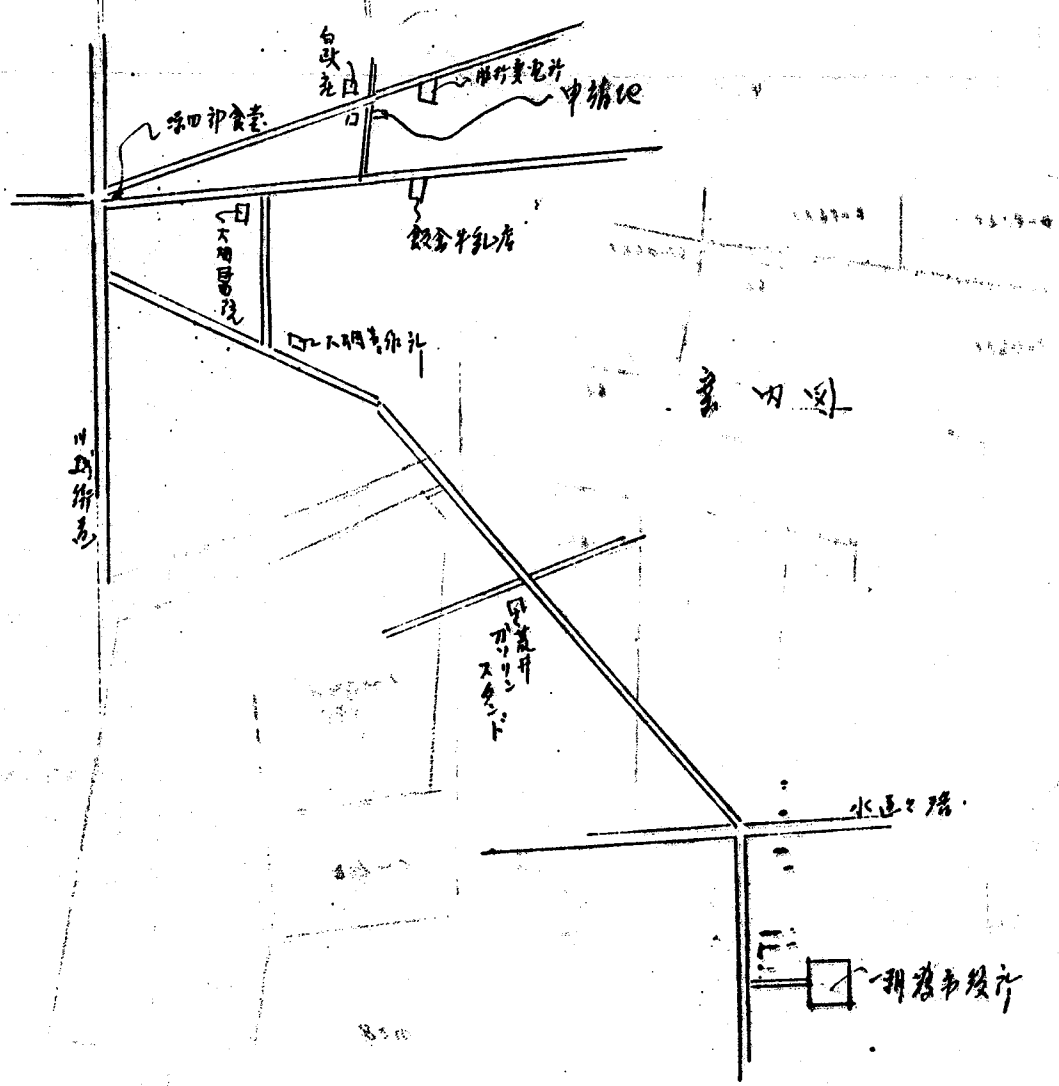
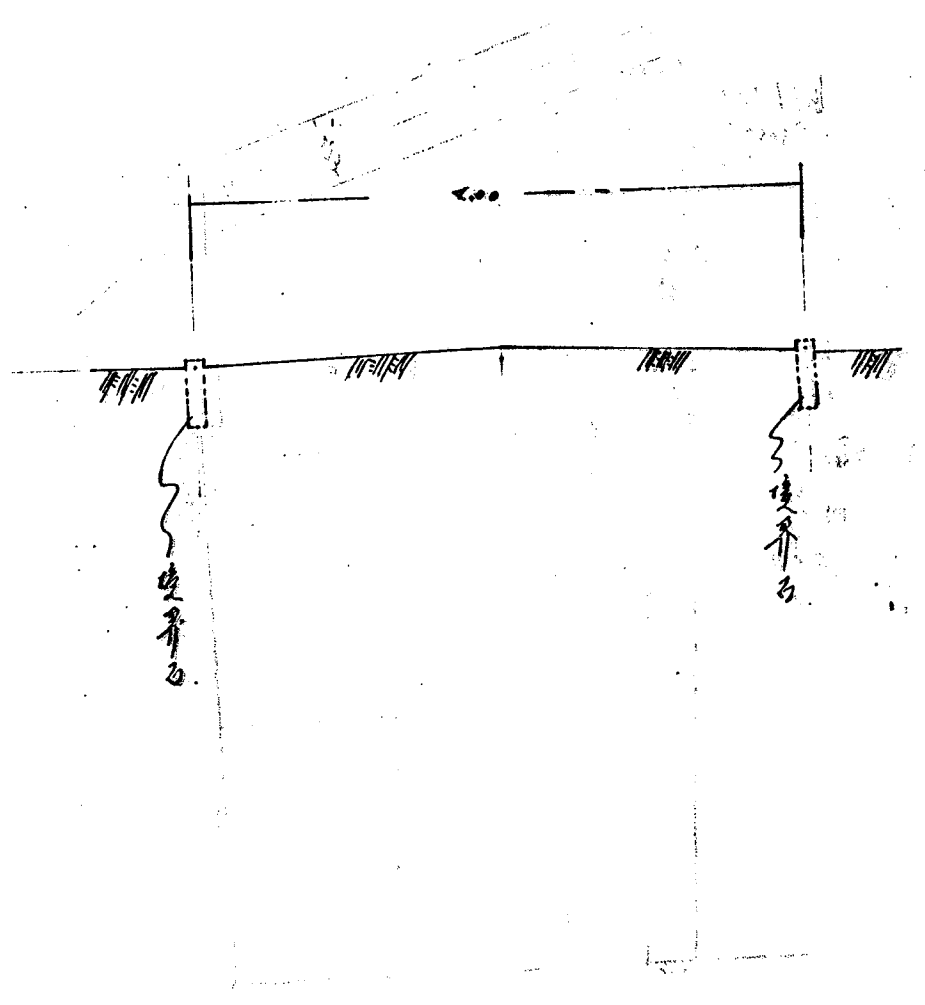
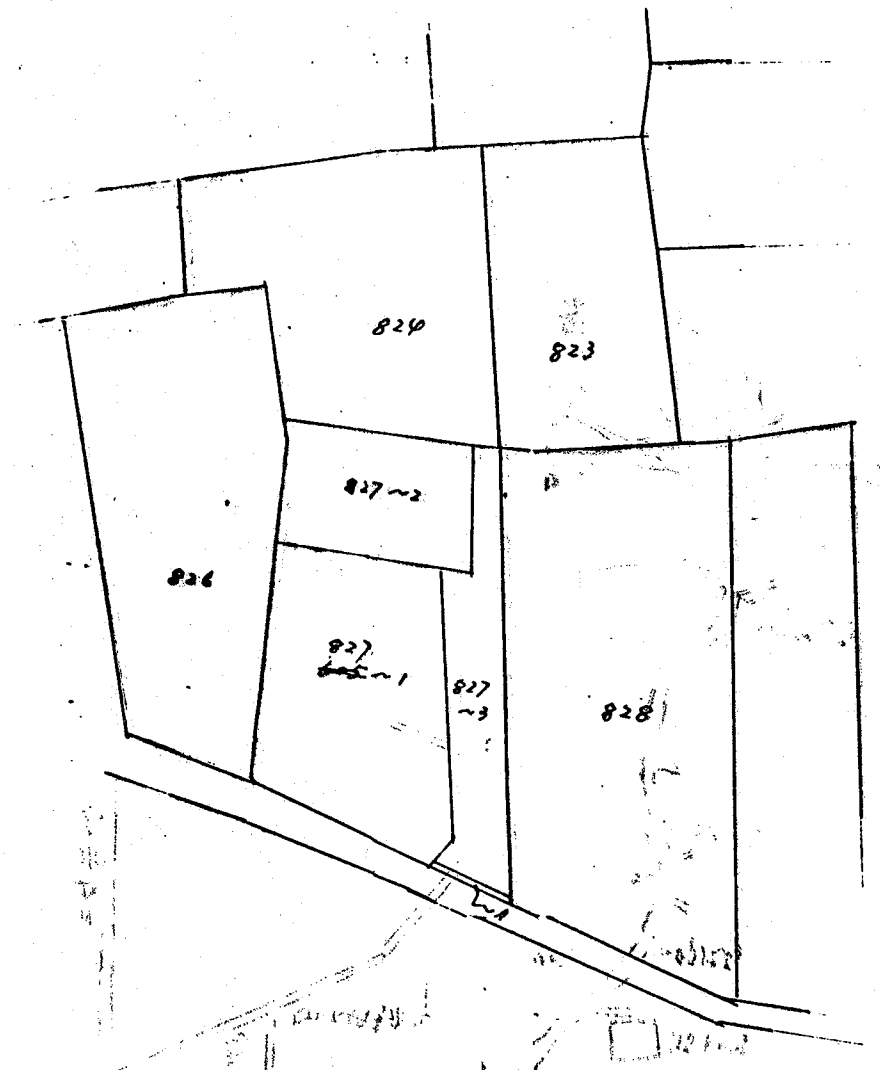
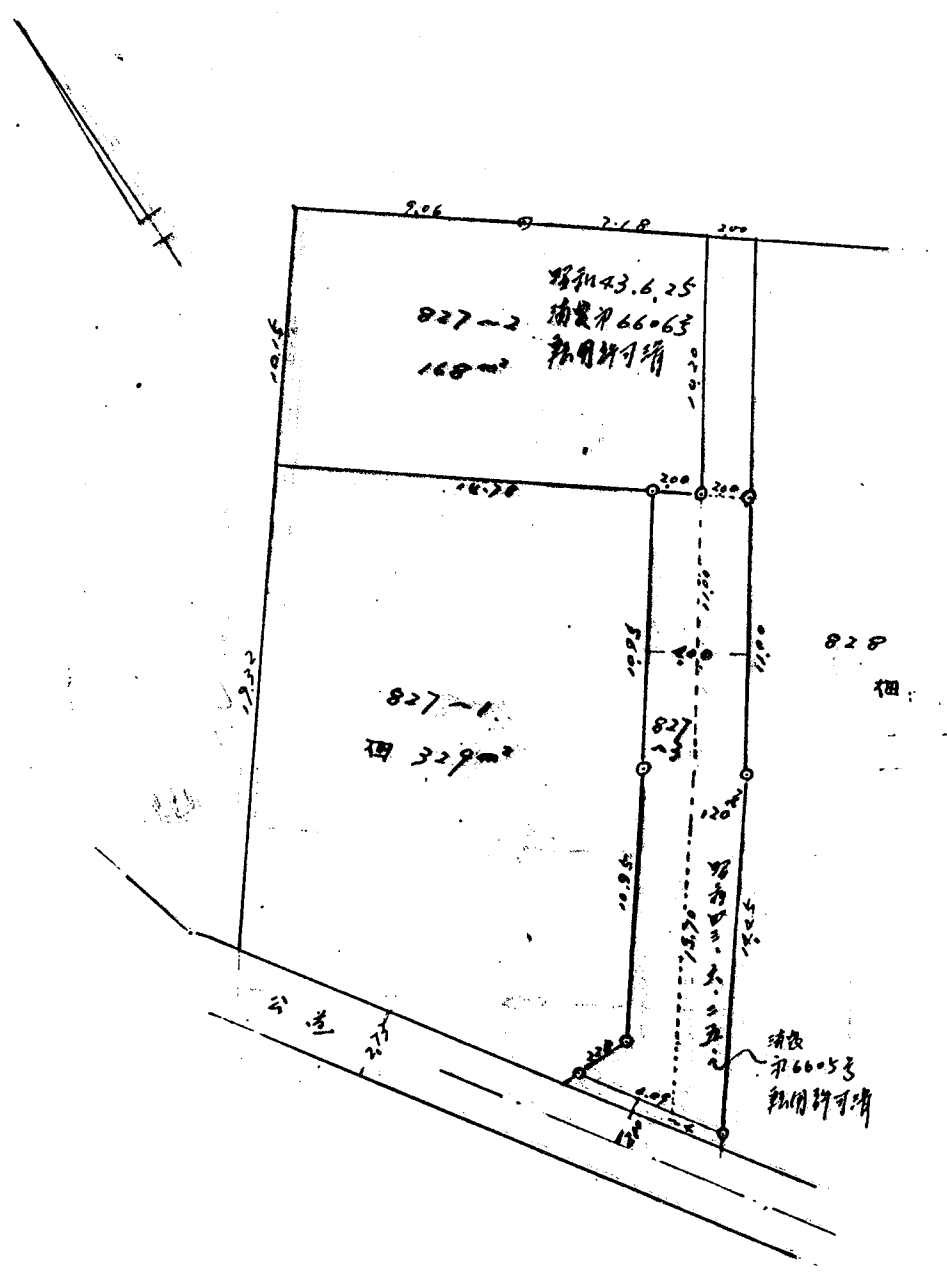


# 道路位置図 (指定)

指定年月日	昭和47年8月20日	番号	第55/号
1. 申請に係わる土地の地名地番			
埼玉県朝霞市大字膝折字北浦 827番の3			
2. 申請に係わる道路の幅員、延長及び面積			
幅員	4.00メートル	延長	24.70メートル
面積	平方メートル		
3. 利用宅地総面積		平方メートル	

縮尺	付近見取図	
	地籍図	1/200
	構造図	1/
	公図の写し	1/



申請人	朝霞市役所
申請内容	道路位置図
申請日	昭和47年8月20日
審査日	
審査結果	許可
備考	