

道路位置図 (指定)

指定年月日 昭和40年6月28日 番号 第405号

1. 申請に係わる土地の地名地番

埼玉県朝霞市大字溝沼字弁財原280番地41

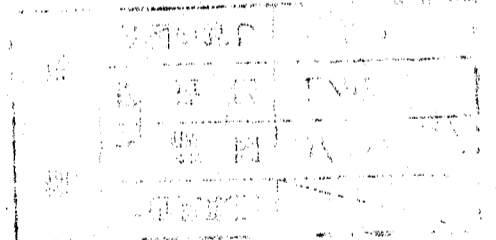
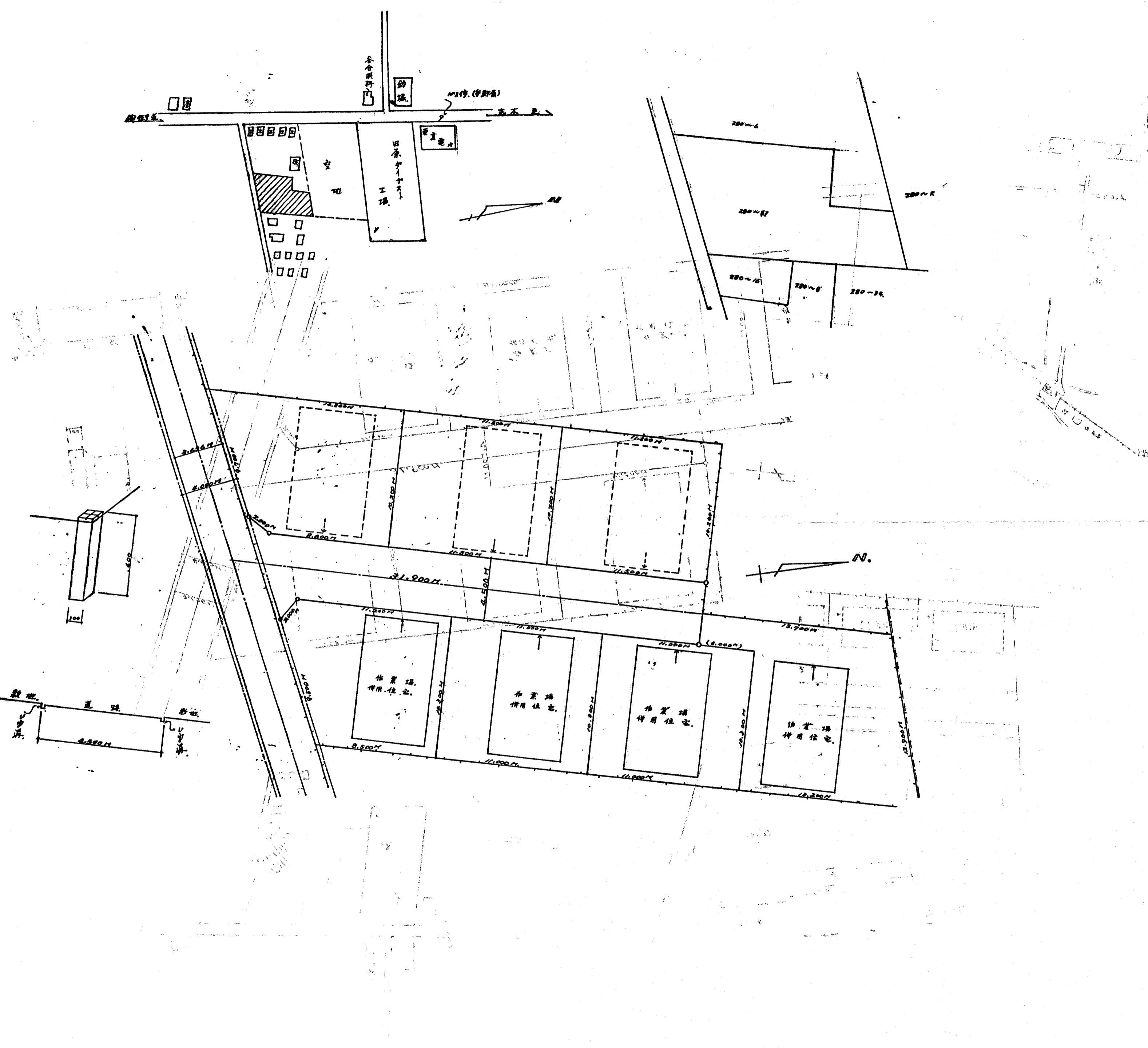
2. 申請に係わる道路の幅員、延長及び面積

幅員: 4.50m 延長: 31.90m 面積: 平方m

3. 利用宅地総面積

平方m

縮 尺	付近見取図	1/3000
	地籍図	1/200
	構造図	1/100
	公図の写し	1/600



朝霞市役所
 建設課
 朝霞市大字溝沼字弁財原280番地41
 1965年6月28日