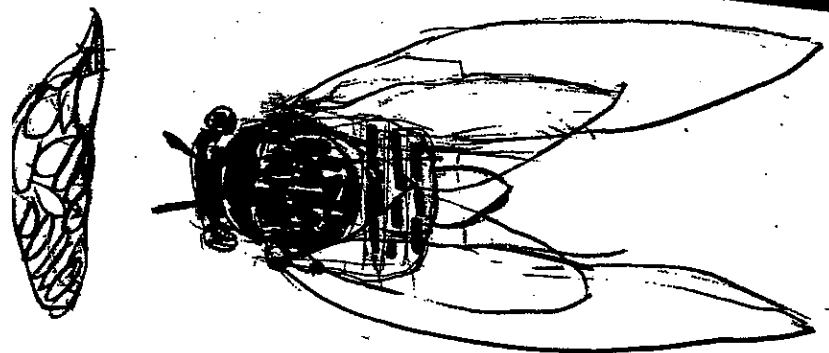


見つけた生き物

見つけた生き物の絵を描いてください (難しければ)

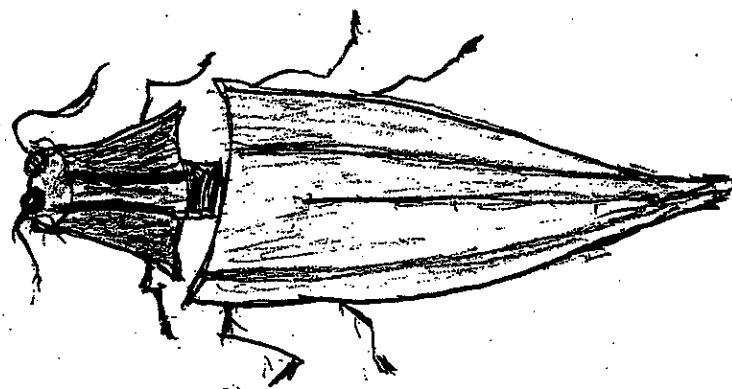


生き物の名前	ミカドジシミンゼミ
見つけた日	7月30日 (日曜日)
見つけた場所	あさかし本町2-8あたり

大きさや色、気づいたことなど、なんでも書いてください

- 草と川沿いのしずみ 4、40m
- 花かのはるか 2まい、草のしずみも2まい
- せいそくちま、やまのいん
- せんちう 5、50m

見つけた生き物の絵を描いてください (難しければ写真を貼り付け)

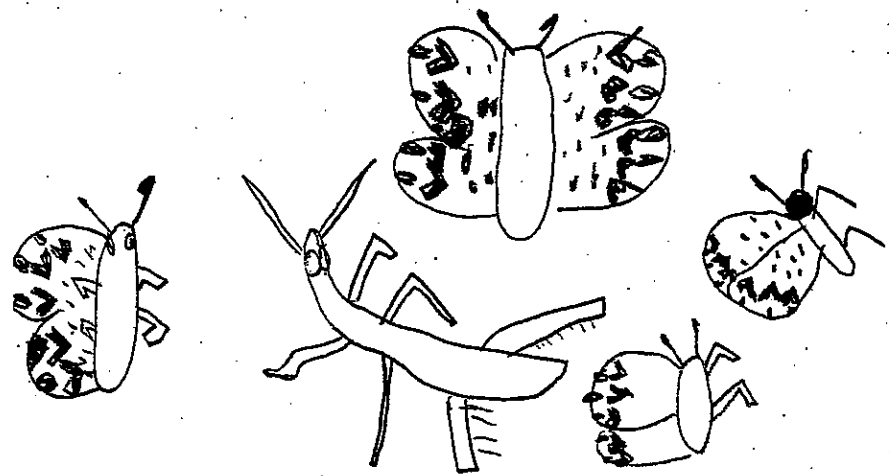


生き物の名前	玉、おし
見つけた日	7月2日 (日曜日) 晴
見つけた場所	朝霞の森 (午前9時頃)

大きさや色、気づいたことなど、なんでも書いてください

- 約5cm
- 玉虫色 (裏のカウゼイによく見える)
- 体は、頭と胴体の部分がはっきりしている
- 飛び、姿が立ち泳ぎのようです。①

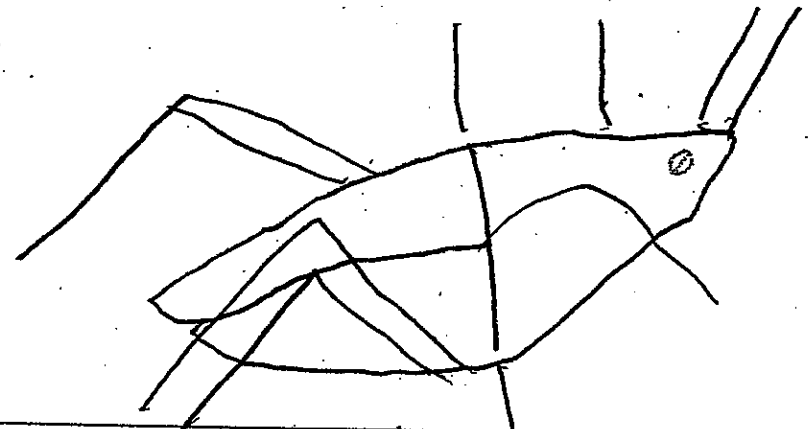
つけた生き物の絵を描いてください (難しければ写真を貼り付け)



生き物の名前	しょうりょうばったやまといじみ
つけた日	7月30日(日曜日)
つけた場所	あさかのもり

さや色、気づいたことなど、なんでも書いてください
 10cmくらい
 ちょうちよはしろくてばったはみどり
 ちょうちよはたくさんいる

みつけた生き物の絵を描いてください (難しければ写真を貼り付け)



生き物の名前	ショウリョウバッタ
みつけた日	7月30日(日曜日)
みつけた場所	あさかの森

大きさは、気づいたことなど、なんでも書いてください
 大きさが12cmくらいのは大き
 いた。色は、はらがあざ
 でした。あとは緑でした。
 そのほかは、あつたをみるひ

つけた生き物の絵を描いてください (難しければ写真を貼り付け)



生き物の名前	カマキリ
見つけた日	7月30日(日曜日)
つけた場所	朝霞の木

大きさや色、気づいたことなど、なんでも書いてください

うすみどり、頭が5ミリせんがある

7cmくらい

見つけた生き物の絵を描いてください (難しければ写真を貼り付け)

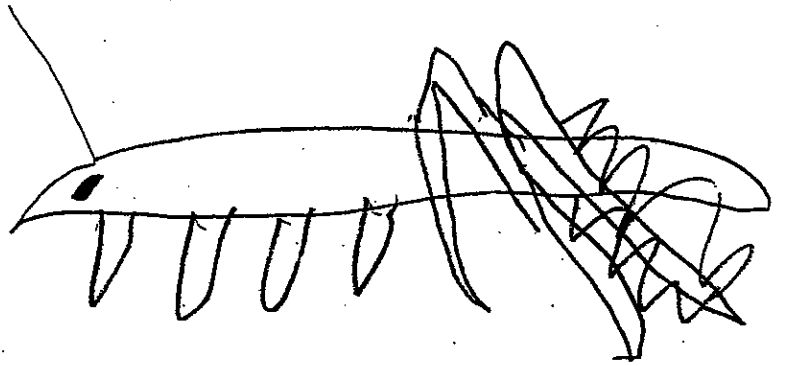


生き物の名前	しぎった
見つけた日	7月30日(日曜日)
見つけた場所	あさかの木

大きさや色、気づいたことなど、なんでも書いてください

6cmくらい
うすみどり

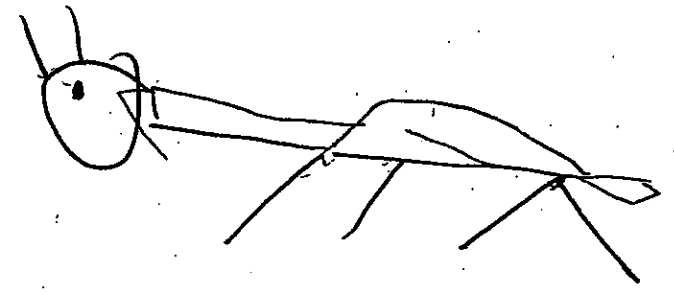
つけた生き物の絵を描いてください (難しければ写真を貼り付け)



生き物の名前	ショウヨウバツタ
見つけた日	7月 30日 (日曜日)
つけた場所	朝霞の本木

大きさや色、気づいたことなど、なんでも書いてください
 5cm(くらい)
 メス
 とりきんいな
 ショウヨウバツタもどきかもしない

見つけた生き物の絵を描いてください (難しければ写真を貼り付け)



生き物の名前	フユ虫
見つけた日	7月 30日 (日曜日)
見つけた場所	車カの本木

大きさや色、気づいたことなど、なんでも書いてください
 へさしゆひのーぶん
 色みどりて目かちちり
 ときどきいる

つけた生き物の絵を描いてください (難しければ写真を貼り付け)

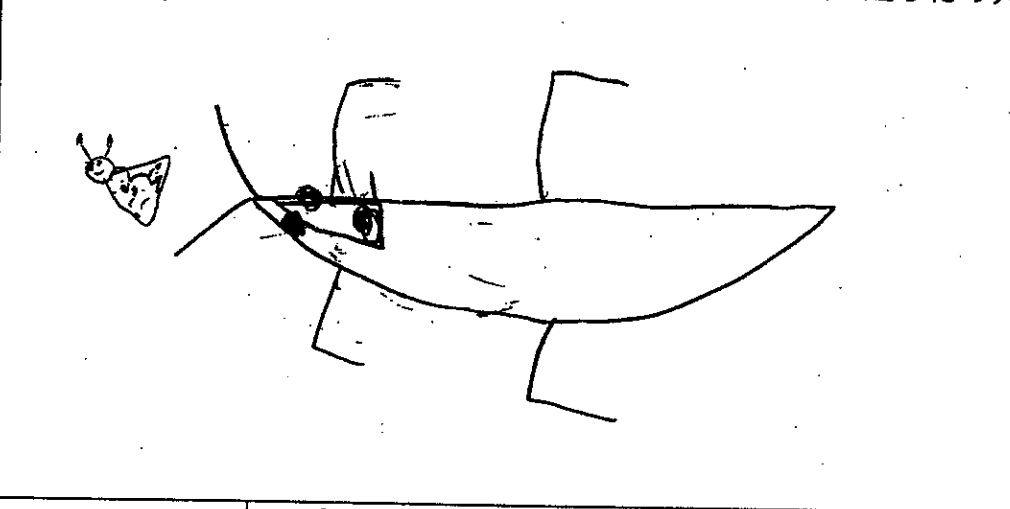


生き物の名前	シジミ4ヨウ
つけた日	7月30日(日曜日)
つけた場所	朝霞の本木

さや色、気づいたことなど、なんでも書いてください

- 1.5cm くらい
- 羽の毛ようが丸以外にもハートマーク形

見つけた生き物の絵を描いてください (難しければ写真を貼り付け)



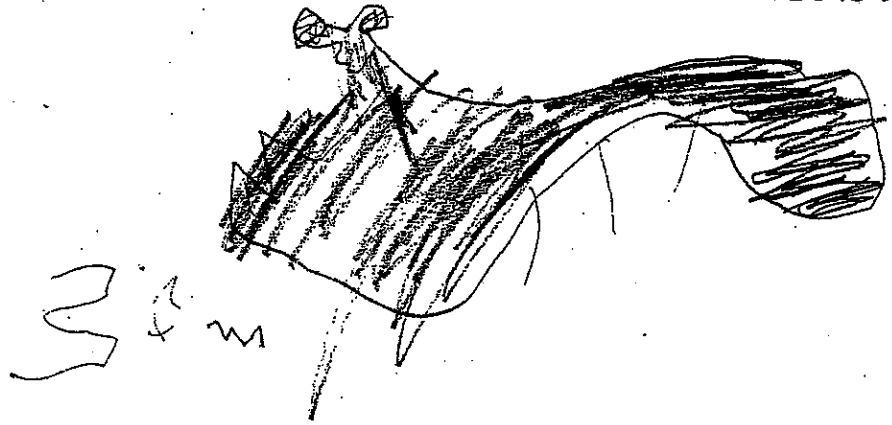
生き物の名前	ちょうとじょうじょうはった
見つけた日	7月30日(日曜日)
見つけた場所	あさかのモリ

大きさは、気づいたことなど、なんでも書いてください

ちょうは、はまとのかたさ

はったは、あしがきをつけてい
つくりました。

見つけた生き物の絵を描いてください (難しければ写真を貼り付け)

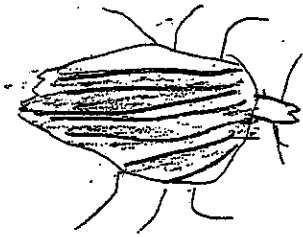


生き物の名前	ハラゼロカマキリ
見つけた日	7月30日(日曜日)
見つけた場所	朝霞の森

大きさや色、気づいたことなど、なんでも書いてください

- 3cmくらい
- 目が「きみどり」
- 手をなめていた

見つけた生き物の絵を描いてください (難しければ写真を貼り付け)



生き物の名前	土色イロカマキリ(ほうご)
見つけた日	7月30日(日曜日)
見つけた場所	あさかの森

大きさや色、気づいたことなど、なんでも書いてください

- 1cmくらい
- あかきみどり
- あたまが「こびりつる」

つけた生き物の絵を描いてください (難しければ写真を貼り付け)



生き物の名前	ショウリョウバッタ、あおむし、カメムシのなかま(いし)
見つけた日	7月30日(日曜日)
つけた場所	朝霞の森

大きさや色、気づいたことなど、なんでも書いてください

バッタ>

- ・5cmくらい
- ・すみどり色、お腹は赤っぽい色
- ・脚は6本、毛が細かくはえている
- ・たくさんいた

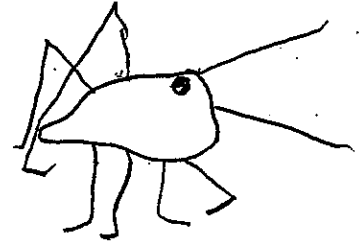
<あおむし>

- ・1cmくらい
- ・しりとり不明
- ・すみどりの色

<カメムシ>

- ・3mmくらい
- ・しりとり不明
- ・すみどりの色

見つけた生き物の絵を描いてください (難しければ写真を貼り付け)



生き物の名前	トノサマバツ
見つけた日	7月30日(日曜日)
見つけた場所	

大きさや色、気づいたことなど、なんでも書いてください