

トンボのなかま



ハグロトンボ

見つけた日

7月 21日

見つけた場所

黒目川

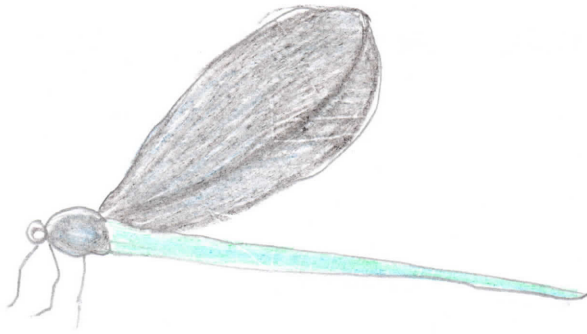
大きさや色、気づいたことをかいてみよう

体長... 4cm位

色... 黒

みため... 細めで長い

トンボの絵をかいてみよう (撮った写真を貼ってもいいよ)



見つけた生き物



※カツムリやカエル、鳥、魚、草花なども生き物です。色々な生き物を探してみましょう!

ヤマトタマムシ

見つけた日

7月 21日

見つけた場所

島の上公園

どんな仲間か書いてみよう (生き物の名前など)

ニホンヤモリ

大きさや色、気づいたことをかいてみよう

体長... 9cm位

色... 白っぽい茶色

ばたばた... フエフエバタバタしているぞ (君の意見)

見つけた生き物の絵をかいてみよう (撮った写真を貼ってもいいよ)



トンボのなかま



ハグロトンボ

見つけた日

8月くらい



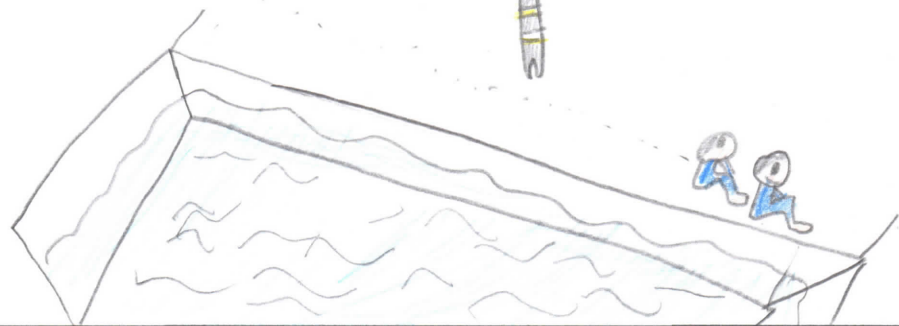
見つけた場所

学校のプールなど、水辺

大きさを、気づいたことをかいてみよう

8cmくらい、しずか系黒と黒
まっすぐ、止まて、とんでをく返している → →
目が大きい

トンボの絵をかいてみよう (撮った写真を貼ってもいいよ)



見つけた生き物



※カタツムリやカエル、^{とり}鳥、^{きかな}鯨、^{くさばな}草花なども生き物です。いろいろな生き物を探してみましよう!

ヤマトタマムシ

見つけた日

7月くらい



見つけた場所

となりの家

どんな仲間かかいてみよう (生き物の名前など) 自分家は車が高から

ツバメ (鳥)

来たかと思う。

大きさを、気づいたことをかいてみよう となりの家は、車が低か

黒と白 遠くてよく分からないけど 10cmくらい

小さいもいた 巣は少し小さくて大きくなると入りきらない

見つけた生き物の絵をかいてみよう (撮った写真を貼ってもいいよ) くらい

エサをもらくとチュンチュン鳴く



←エサはあるけど、グイグイ、エサをもらう子が大きくなって、そのせいで、あまりもらえない子が小さいまになる

トンボのなかま



ハグロトンボ

見つけた日

8月 24日

見つけた場所

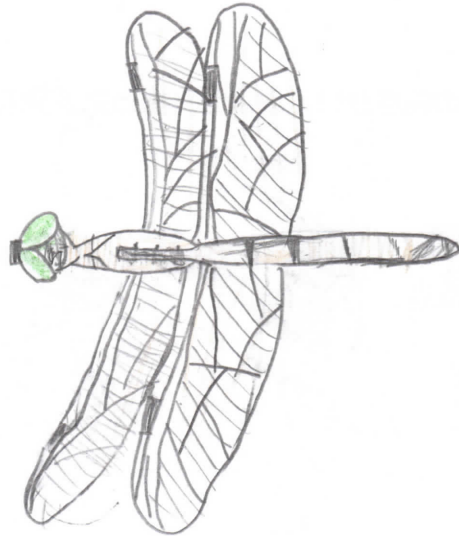
北浦和公園

大きさや色、気づいたことをかいてみよう <シオカラトンボ>、
 ・50mmから55mm ・目は大きく糸緑色 ・白と黒のまだら
 ・大きなあご ・しよ角が糸田く短い ・上くちびると下くちび
 るがある ・足がとても長い

トンボの絵をかいてみよう (撮った写真を貼ってもいいよ)



<顔>



<全体>

見つけた生き物



※カタツムリやカエル、鳥、魚、
 草花なども生き物です。色々な
 生き物を探してみましょう!

ヤマトタマムシ

見つけた日

8月 29日

見つけた場所

花だん

どんな仲間かかいてみよう (生き物の名前など)

ハナタバコ

大きさや色、気づいたことをかいてみよう

色・赤、むらさきとピンクと白 高さ50cm~80cm
 花米分の一つぶが大きく少ない

見つけた生き物の絵をかいてみよう (撮った写真を貼ってもいいよ)

花



トンボのなかま



ハグロトンボ

見つけた日

8月 13日

見つけた場所

学木交のそば

大きさは、気づいたことをかいてみよう

シッポみたいなのが長い。

羽が4まいある

目が大きい へんぴつくらいある。

トンボの絵をかいてみよう (撮った写真を貼ってもいいよ)



見つけた生き物



※カタツムリやカエル、^{とり}鳥、^{きかな}鯨、^{くまばな}草花なども生き物です。色々な生き物を探してみましよう!

ヤマトタマムシ

見つけた日

8月 25日

見つけた場所

家のとなりの木

どんな仲間かかいてみよう (生き物の名前など)

せみの仲間 アブセミ

大きさは、気づいたことをかいてみよう

羽にもようがある。

けしごむくらい大きさ

目が小さい

見つけた生き物の絵をかいてみよう (撮った写真を貼ってもいいよ)



トンボのなかま



ハグロトンボ

見つけた日

8月 27日

見つけた場所

青葉台公園

大きさは、気づいたことをかいてみよう

赤形のいろ。
・しほのところがえだみたり

トンボの絵をかいてみよう (撮った写真を貼ってもいいよ)



見つけた生き物



※カタツムリやカエル、鳥、魚、草花なども生き物です。色々な生き物を探してみましょう!

ヤマトタマムシ

見つけた日

8月 28日

見つけた場所

どんな仲間かかいてみよう (生き物の名前など)

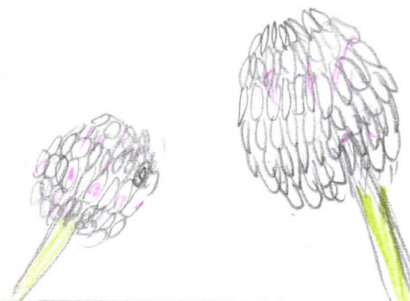
シロツメクサ

大きさは、気づいたことをかいてみよう

花のまなかピンクぽくなっている。

まわりにもつ葉がある

見つけた生き物の絵をかいてみよう (撮った写真を貼ってもいいよ)



トンボのなかま



ハグロトンボ

見つけた日

7月 30日

見つけた場所

じ家しゅらん

大きさや色、気づいたことをかいてみよう

大きさは、こうでかくて、色はハグロトンボ
たからはねはくろ色。どろまいはみどり色
かへつにつかまっていた。川がちかいかうかな？
トンボの絵をかいてみよう（撮った写真を貼ってもいいよ）



かがむす。

見つけた生き物



※カタツムリやカエル、鳥、魚、
草花なども生き物です。色々な
生き物を探してみましよう！

ヤマトタマムシ

見つけた日

8月 18日

見つけた場所

くるまをとめるはしのうしろのくわ

どんな仲間かかいてみよう（生き物の名前など）

せみのなかま（アブラゼミ）

大きさや色、気づいたことをかいてみよう

ふつうにでかい。いつものとおり
ちがいて、ミソミソしている。
夏の虫だといふ。うてきたとみんは思う。
見つけた生き物の絵をかいてみよう（撮った写真を貼ってもいいよ）



トンボのなかま



ハグロトンボ

見つけた日

8月 11日

見つけた場所

神戸の公園

大きさや色、気づいたことをかいてみよう

大きさ...15cm~20cm

色...黒、緑

トンボの絵をかいてみよう (撮った写真を貼ってもいいよ)



見つけた生き物



※カタツムリやカエル、鳥、魚、草花なども生き物です。色々な生き物を探してみよう!

ヤマトタマムシ

見つけた日

8月 14日

見つけた場所

けいおう志木高校

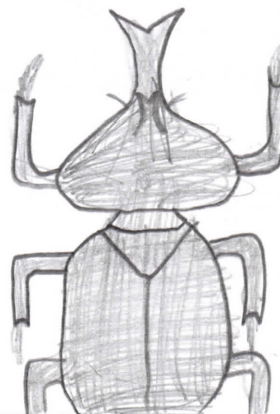
どんな仲間かかいてみよう (生き物の名前など)

カブト虫

大きさや色、気づいたことをかいてみよう

7cm~9cm 黒

見つけた生き物の絵をかいてみよう (撮った写真を貼ってもいいよ)



トンボのなかま



ハグロトンボ

見つけた日

7月 30日

見つけた場所

家の前

おおよそ大きさや色、気づいたことをかいてみよう

大き 48mm、色 オレンジ色

トンボの絵をかいてみよう (撮った写真を貼ってもいいよ)



見つけた生き物



※カタツムリやカエル、^{とり}鳥、^{きな}魚、^{くさばな}草花なども^{いきもの}生き物です。^{いろいろ}色々な^{いきもの}生き物を探してみましよう!

ヤマトタマムシ

見つけた日

7月 28日

見つけた場所

自分の家の庭

どんな仲間かかいてみよう (生き物の名前など)

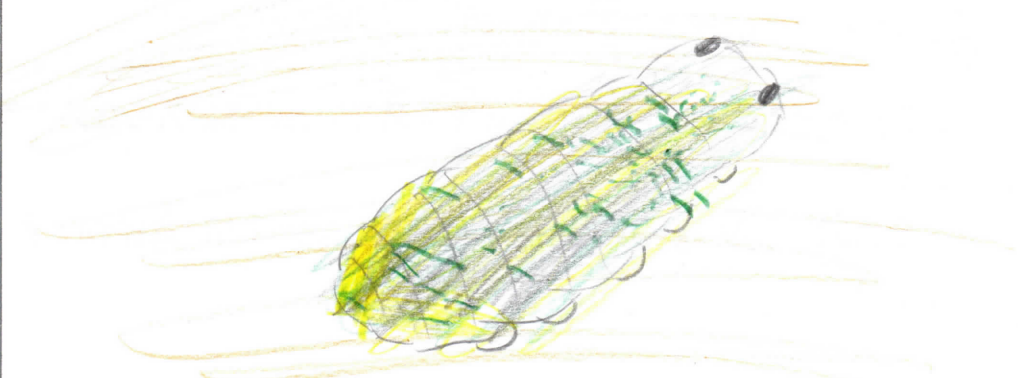
キアゲハのよう虫

おおよそ大きさや色、気づいたことをかいてみよう

色 黄緑、黒、黄色。

大き やく 8cm

見つけた生き物の絵をかいてみよう (撮った写真を貼ってもいいよ)



トンボのなかま



ハグロトンボ

見つけた日 8月 16日

見つけた場所 ちゅうしゃばう

大きさや色、気づいたことをかいてみよう

大きさ、17.5cmくらい

はねがとうめい。

産卵みたいところか黄色だった

トンボの絵をかいてみよう (撮った写真を貼ってもいいよ)



見つけた生き物



※カタツムリやカエル、鳥、魚、草花なども生き物です。色々な生き物を探してみましよう!

ヤマトタマムシ

見つけた日 8月 3日

見つけた場所 秋ヶ瀬

どんな仲間かかいてみよう (生き物の名前など)

トウキョウタマムシ

大きさや色、気づいたことをかいてみよう

大きさ、7cmくらい

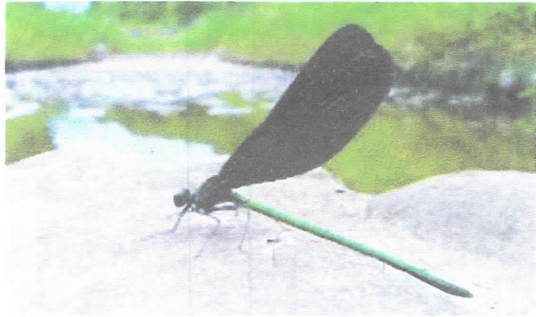
トノサマガエルににている

せなかには緑色の線がある。

見つけた生き物の絵をかいてみよう (撮った写真を貼ってもいいよ)



トンボのなかま



ハグロトンボ

見つけた日

7月 30日

見つけた場所

朝霞の森

大きさや色、気づいたことをかいてみよう

体長 6cm
足 6本でギザギザしている
はね 前後2まいずつで糸田かい
まみ目になっている



見つけた生き物



※カタツムリやカエル、鳥、魚、草花なども生き物です。色々な生き物を探してみましょう!

ヤマトタマムシ

見つけた日

8月 7日

見つけた場所

城山公園

どんな仲間かかいてみよう (生き物の名前など)

アブラゼミ 鳴キ方(ジツ)ジツ)

大きさや色、気づいたことをかいてみよう

体長 5-6cm
羽 茶色
おなか 白っぽい

地面にヒシが出てきた2cmくらいの穴が
たくさんありました。葉のうらにはおけがら
たくさんついてありました。

見つけた生き物の絵をかいてみよう (撮った写真を貼ってもいいよ)

