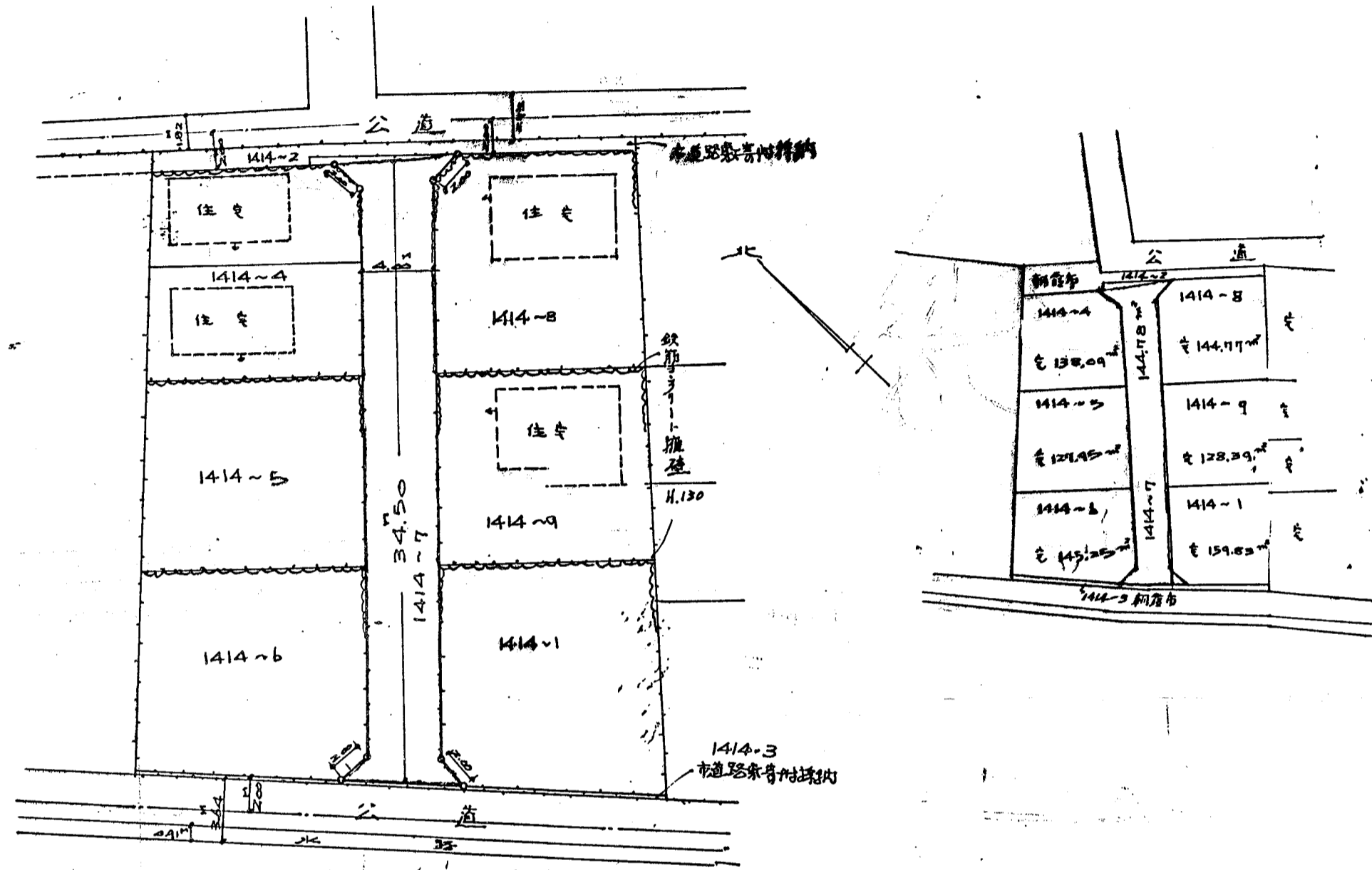


道路位置図 (指定)

指定年月日	昭和44年12月22日	番号	第987号
1. 申請に係わる土地の地名地番			
埼玉県朝霞市大字根岸字水久保1414~7			
2. 申請に係わる道路の幅員、延長及び面積			
幅員	4.00m	延長	34.50m
面積	平方メートル		
3. 利用宅地総面積		平方メートル	



縮尺	付近見取図	
	地籍図	1/300
	構造図	1/50
	公図の写し	1/600

