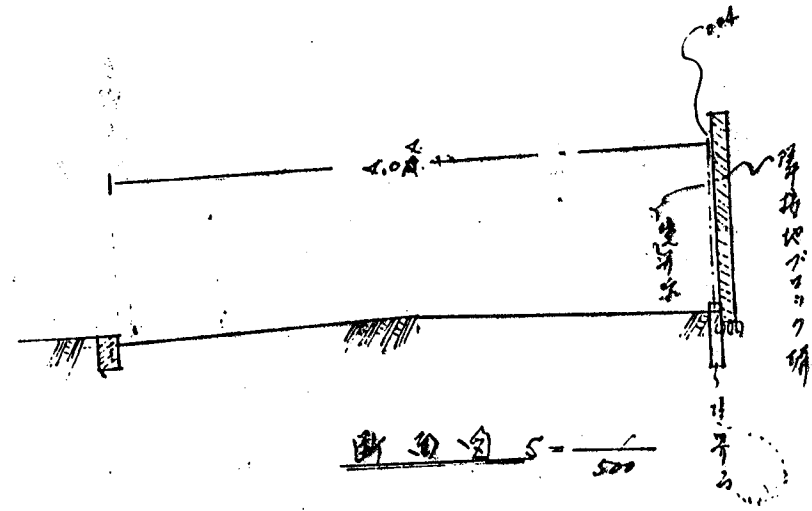
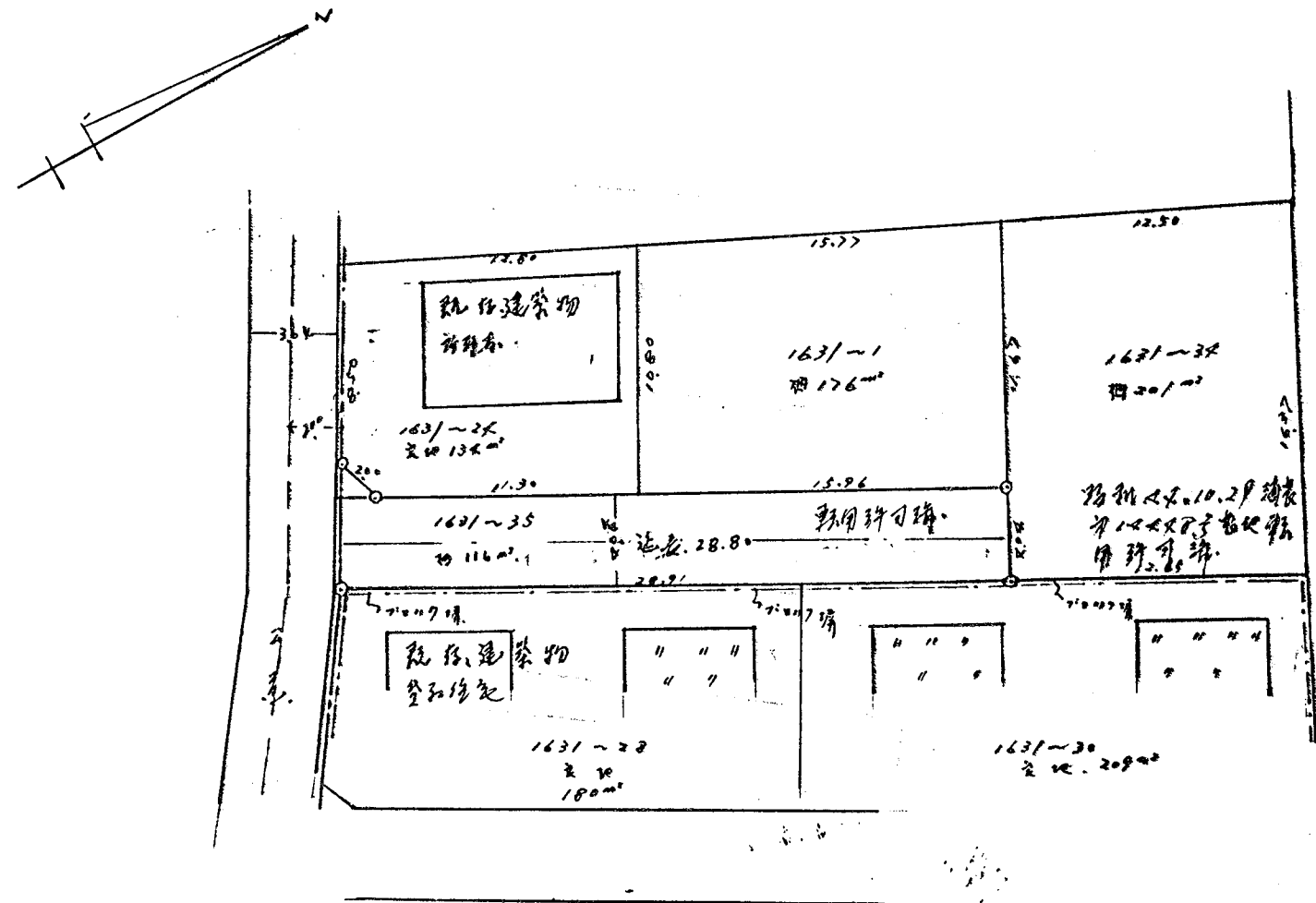


道路位置図 (指定)

指定年月日	昭和44年11月25日	番号	第896号
1. 申請に係わる土地の地名地番			
埼玉県朝霞市大字溝沼字金子塚下163/～35			
2. 申請に係わる道路の幅員、延長及び面積			
幅員	延長	面積	平方メートル
4.04メートル	28.80メートル		
3. 利用宅地総面積			平方メートル

厚さ 40.4mm

縮尺	付近見取図	
	地籍図	1/300
	構造図	1/
	公図の写し	1/600



中務図 1/300

