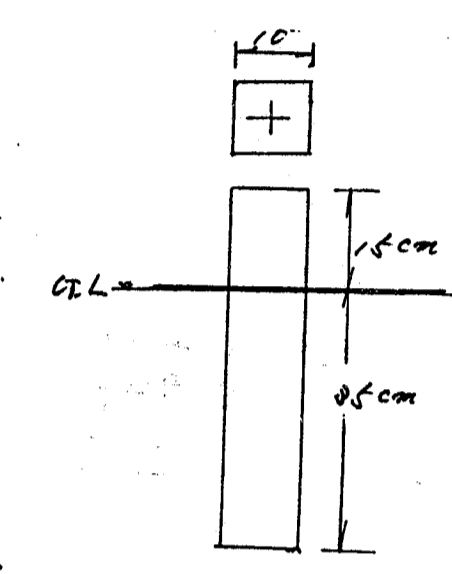
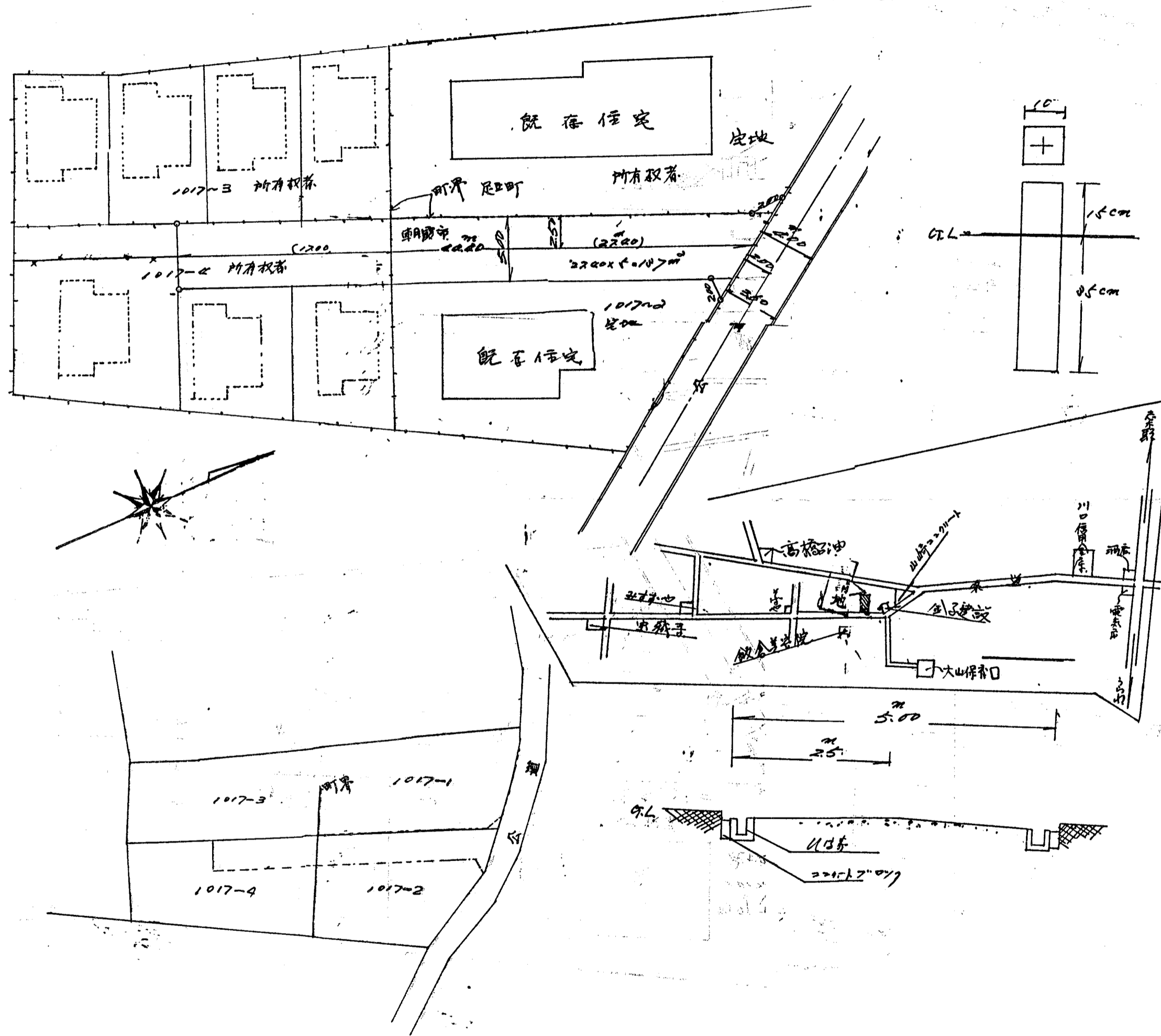


道路位置図 (指定)

指定年月日	昭和44年10月1日	番号	第730号
1. 申請に係わる土地の地名地番			
埼玉県朝霞市大字宮戸字立出レ1017-2, ~3, ~4			
2. 申請に係わる道路の幅員、延長及び面積			
幅員	5.00m	延長	44.40m
面積	平方m		
3. 利用宅地総面積			平方m



縮尺	付近見取図	
	地籍図	1/600
	構造図	1/60, 1/10
	公園の写し	1/300