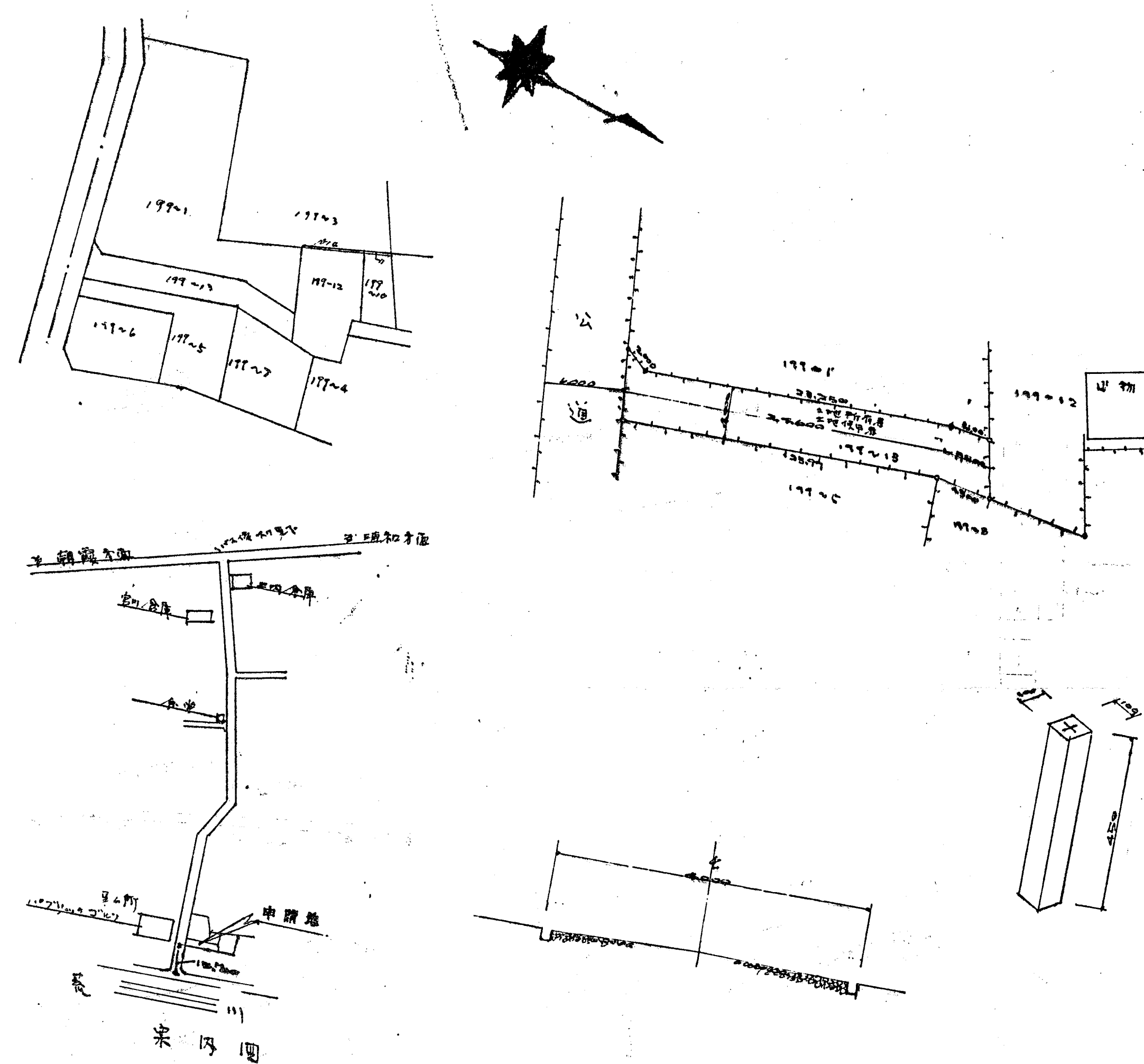


道路位置図 (指定)

指定年月日	昭和44年 9月 25日	番号	第 714 号
1. 申請に係わる土地の地名地番			
埼玉県朝霞市大字上内間木幸中通 199~13			
2. 申請に係わる道路の幅員、延長及び面積			
幅員	4.00メートル	延長	28.40メートル
面積	平方メートル		
3. 利用宅地総面積		平方メートル	



縮尺	付近見取図	
	地籍図	1/300
尺	構造図	1/50
	公図の写し	1/600