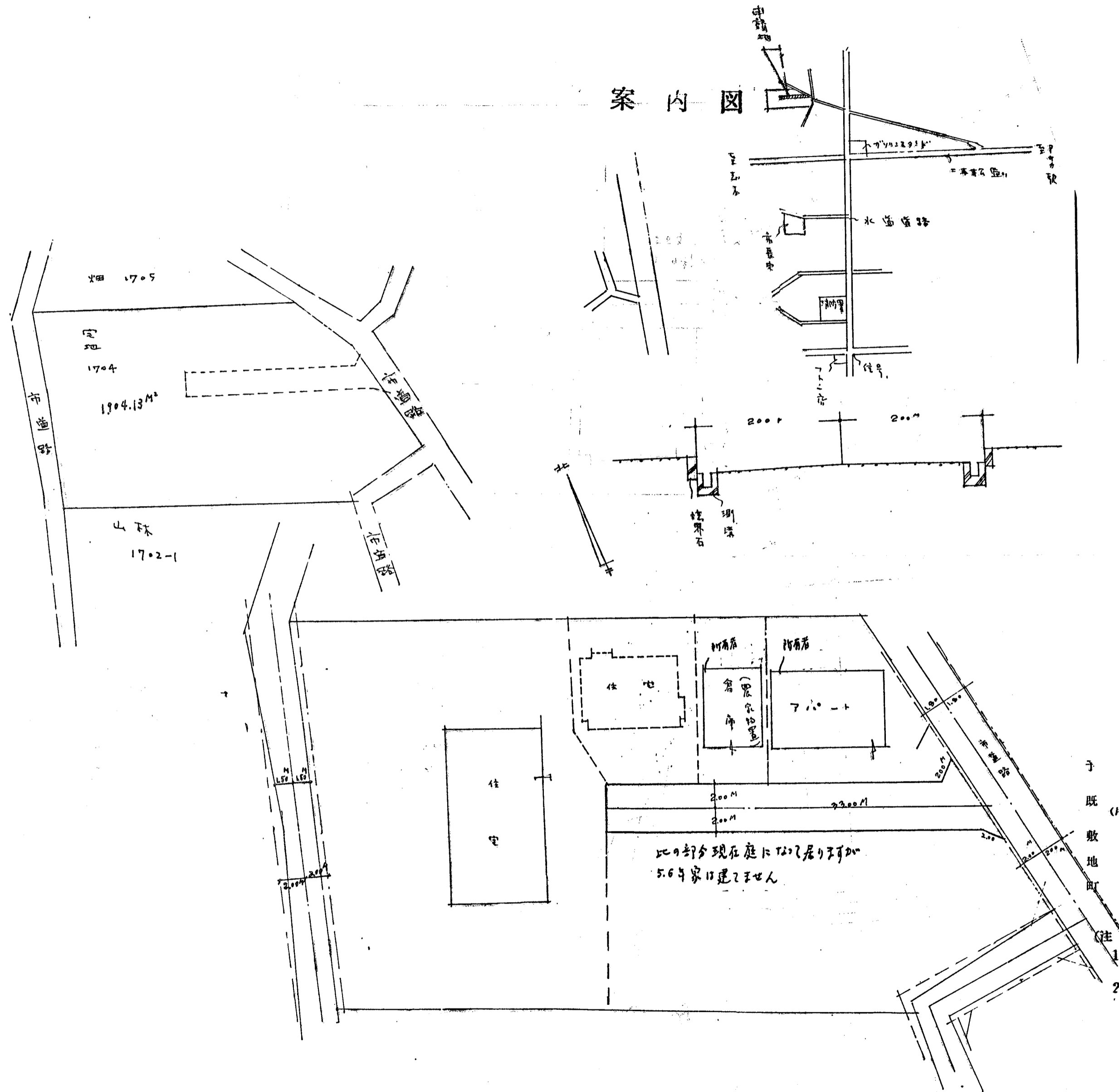


# 道路位置図 (指定)

指定年月日	昭和44年8月9日	番号	第575号
1. 申請に係わる土地の地名地番			
埼玉県朝霞市大字溝沼字上ノ原1704			
2. 申請に係わる道路の幅員、延長及び面積			
幅員	4.00メートル	延長	33.00メートル
面積	平方メートル		
3. 利用宅地総面積			平方メートル

## 案内図



縮尺	付近見取図	
	地籍図	1/600
	構造図	1/50
	公図の写し	1/300