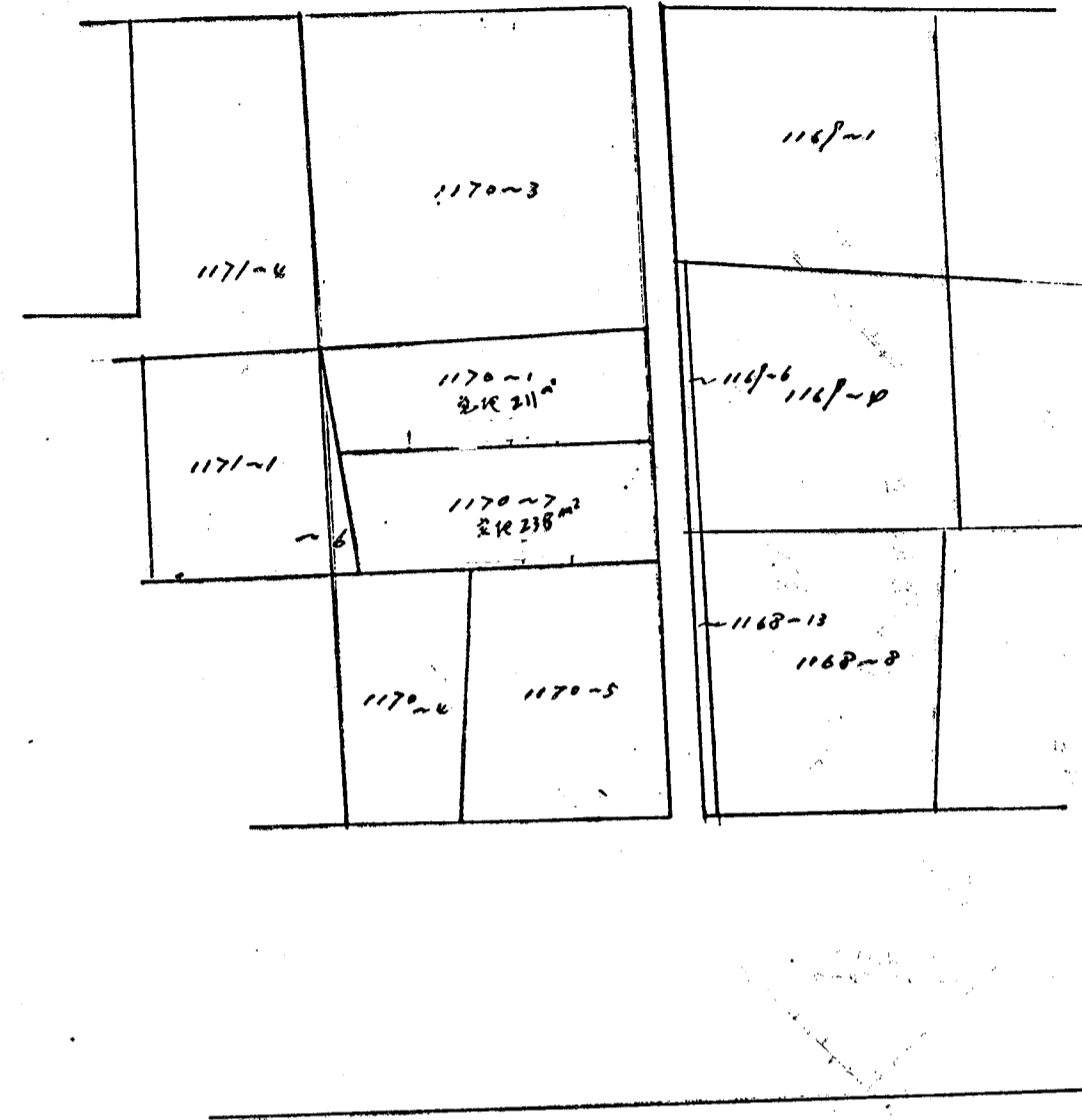
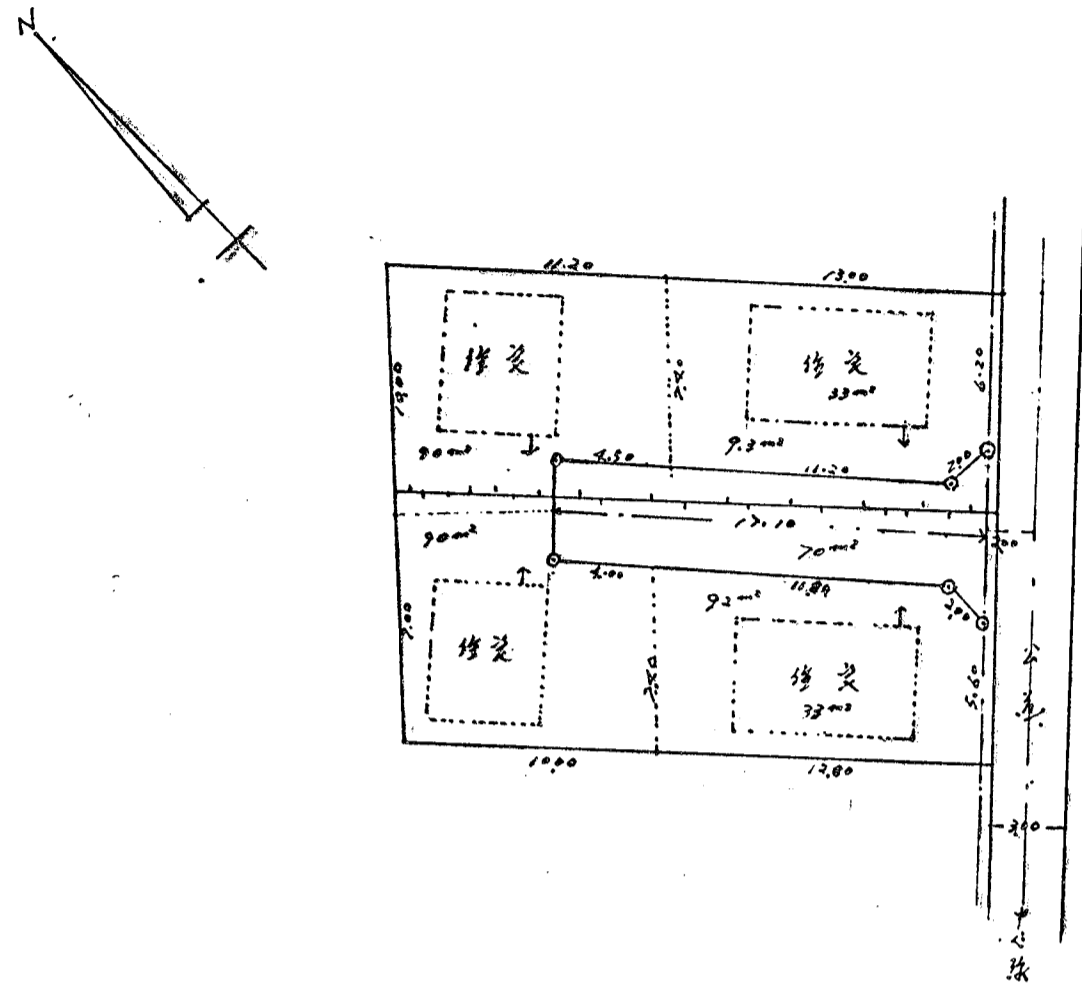


# 道路位置図 (指定)

指定年月日	昭和44年7月3日	番号	第558号
1. 申請に係る土地の地名地番			
埼玉県朝霞市大字藤折字広沢原 1170-1			
2. 申請に係る道路の幅員、延長及び面積			
幅員	4.00m	延長	17.10m
面積	平方m		
3. 利用宅地総面積			
平方m			



縮尺	付近見取図	
	地籍図	1/300
	構造図	1/50
	公園の写し	1/

