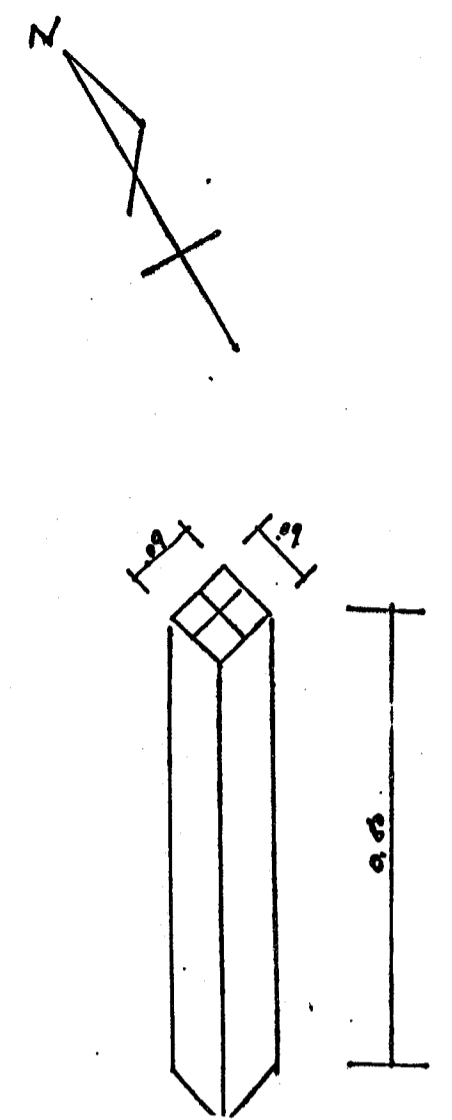
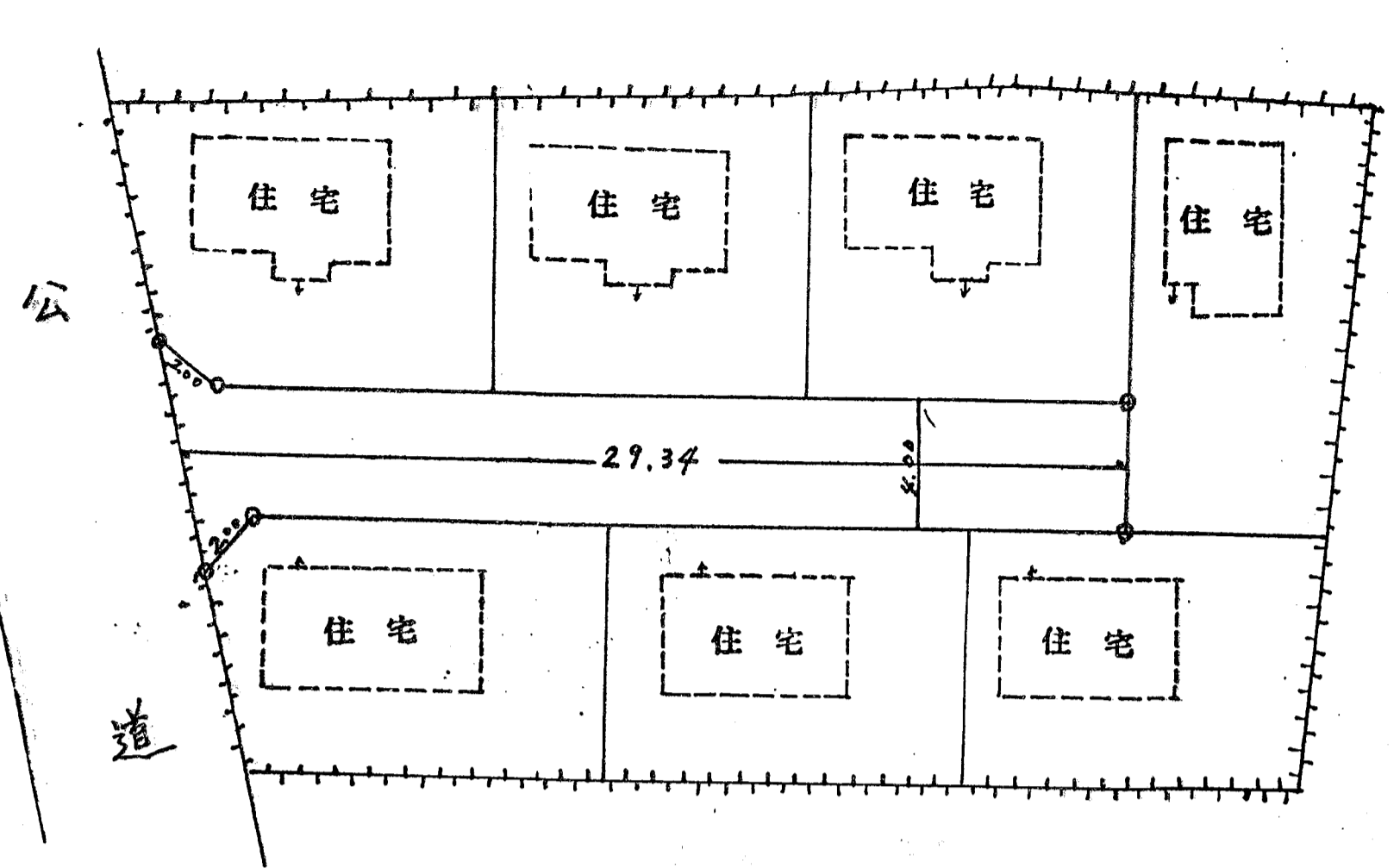


道路位置図 (指定)

指定年月日	昭和44年7月11日	番号	第499号
1. 申請に係わる土地の地名地番			
埼玉県朝霞市大字宮戸字ハケタ573-3			
2. 申請に係わる道路の幅員、延長及び面積			
幅員	4.00メートル	延長	29.34メートル
面積	平方メートル		
3. 利用宅地総面積			
平方メートル			



縮尺	付添見取図	
	地籍図	1/200
	構造図	1/50
	公圖の写し	1/600

