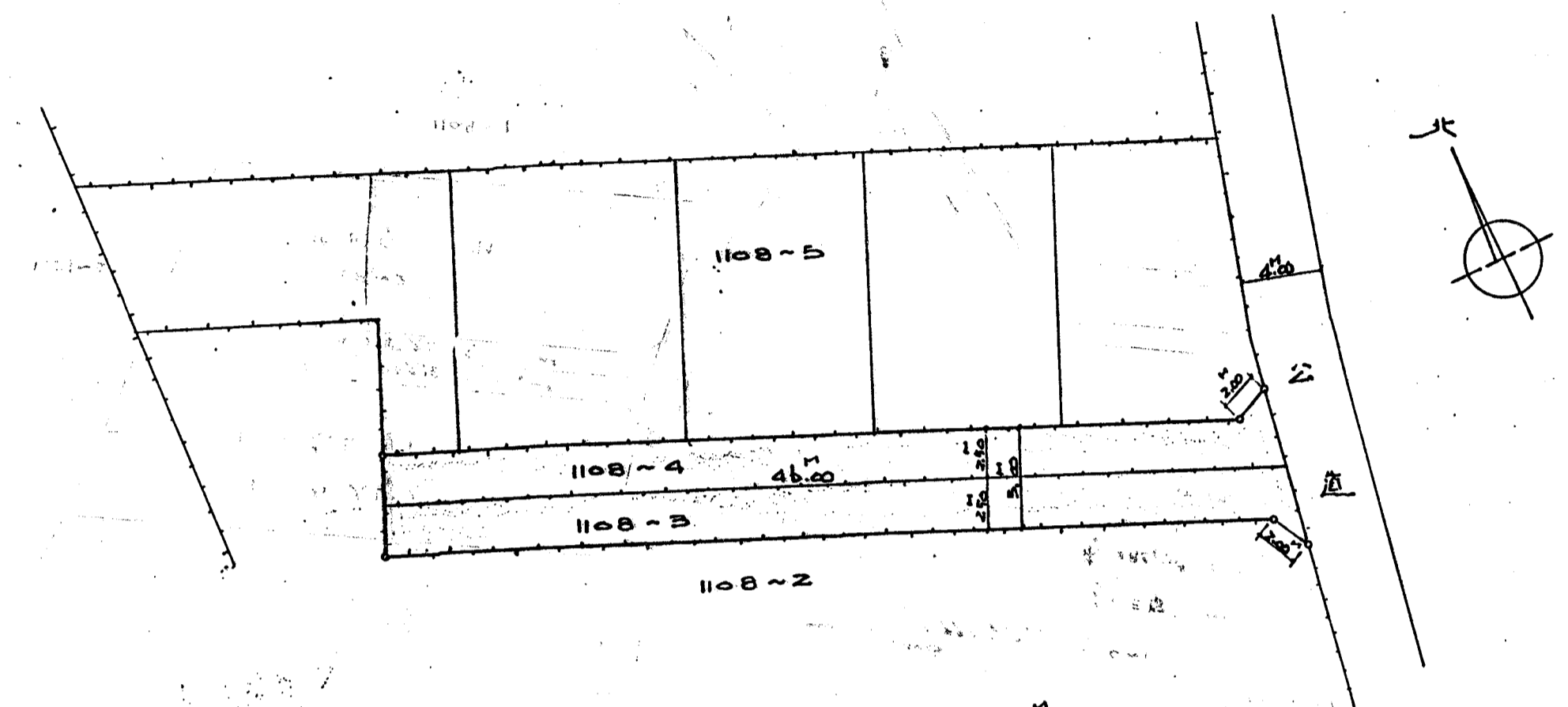
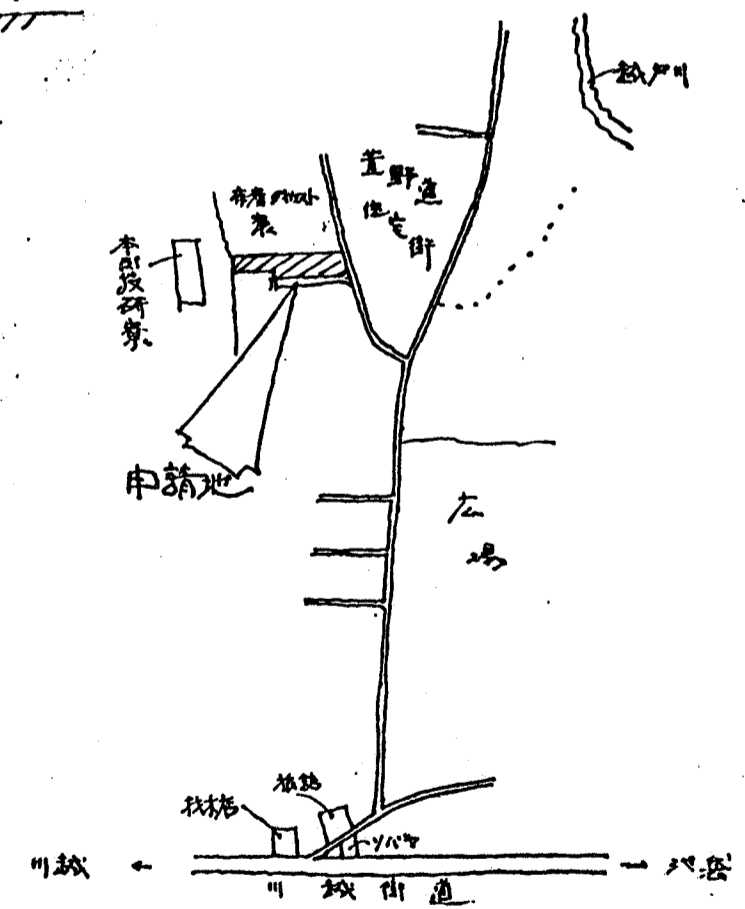
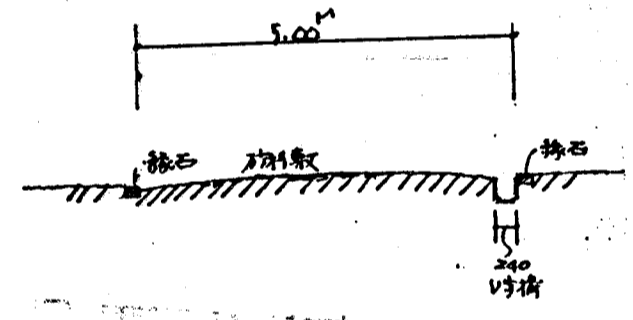
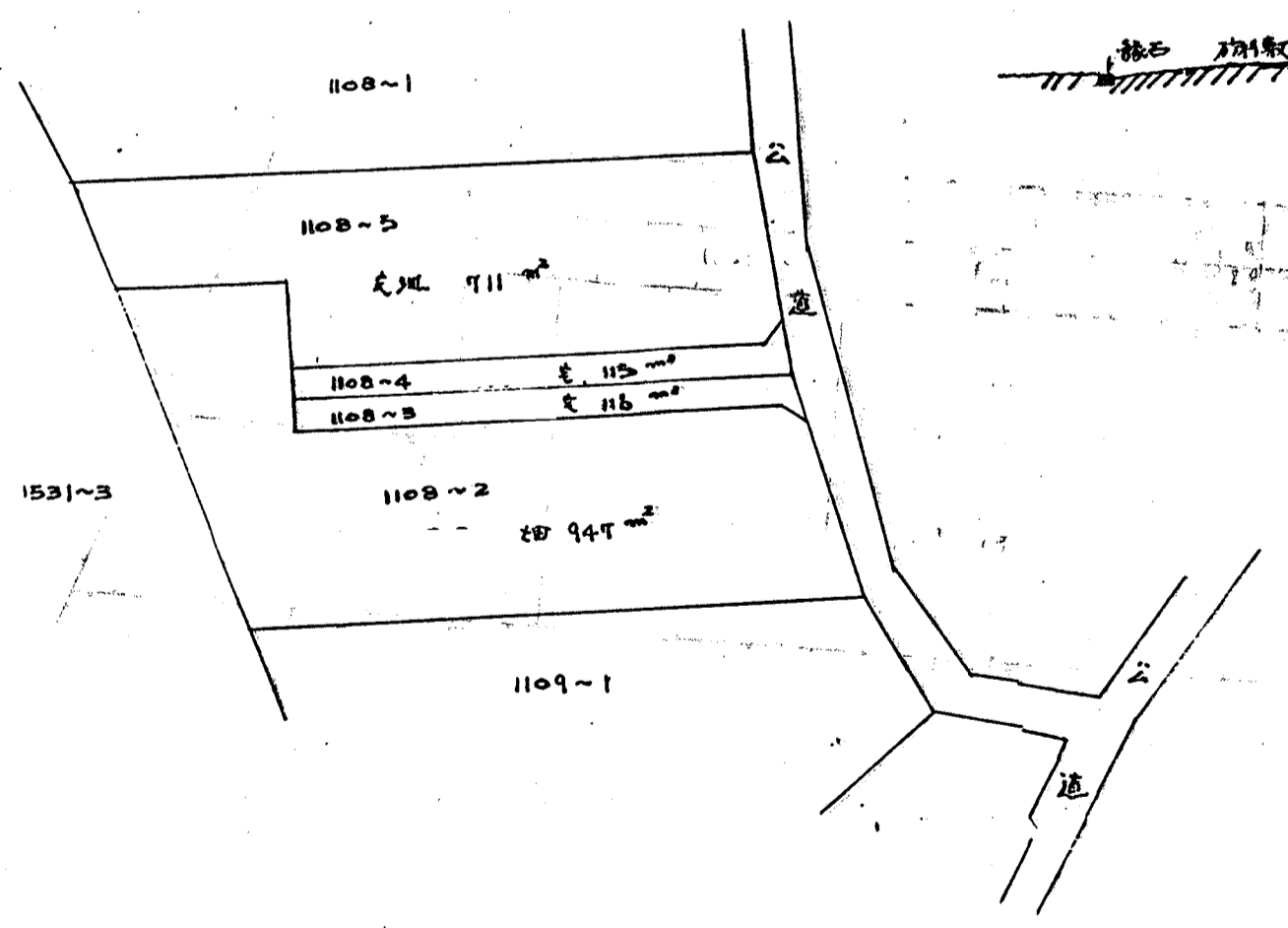


# 道路位置図 (指定)

指定年月日	昭和44年3月27日	番号	第215号
1. 申請に係わる土地の地名地番			
埼玉県朝霞市大字台菅野道1108~3, 4			
2. 申請に係わる道路の幅員、延長及び面積			
幅員	5.00m	延長	46.00m
面積	平方メートル		
3. 利用宅地総面積			
平方メートル			



縮尺	付近見取図	
	地籍図	1/300
	構造図	1/100
	公図の写し	1/600



付近見取図