

道路位置図 (指定)

指定年月日 昭和44年3月24日 番号 第204号

1. 申請に係わる土地の地名地番

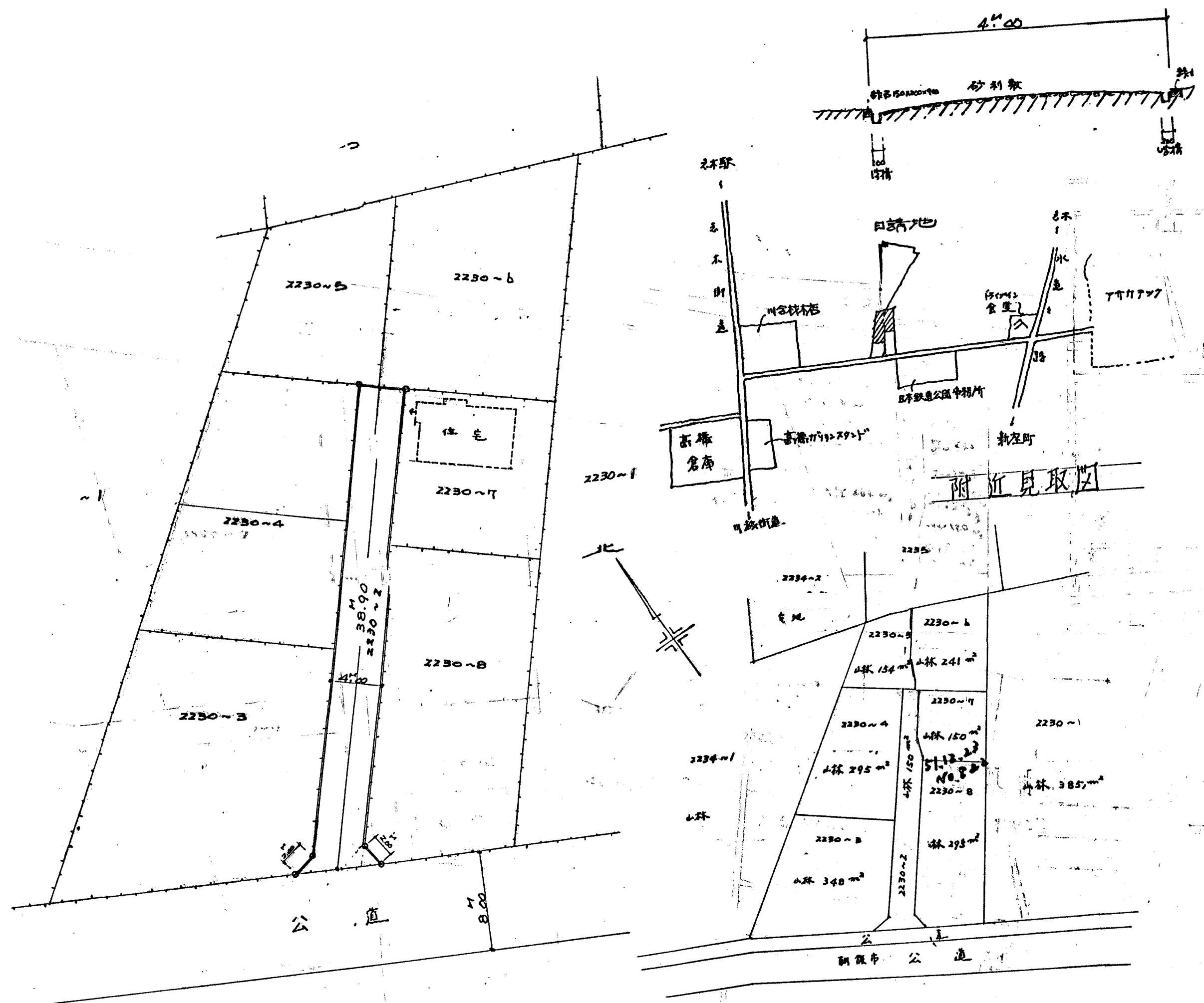
埼玉県朝霞市大字膝折字下ノ原2230-2

2. 申請に係わる道路の幅員、延長及び面積

幅員 4.00m 延長 38.90m 面積 平方m

3. 利用宅地総面積 平方m

縮尺	付近見取図	
	地籍図	1/300
	構造図	1/50
	公図の写し	1/600



朝霞市 建設部 建築課
 朝霞市 建設部 建築課
 朝霞市 建設部 建築課
 朝霞市 建設部 建築課
 朝霞市 建設部 建築課