

道路位置図 (指定)

指定年月日 昭和44年3月1日 番号 第147号

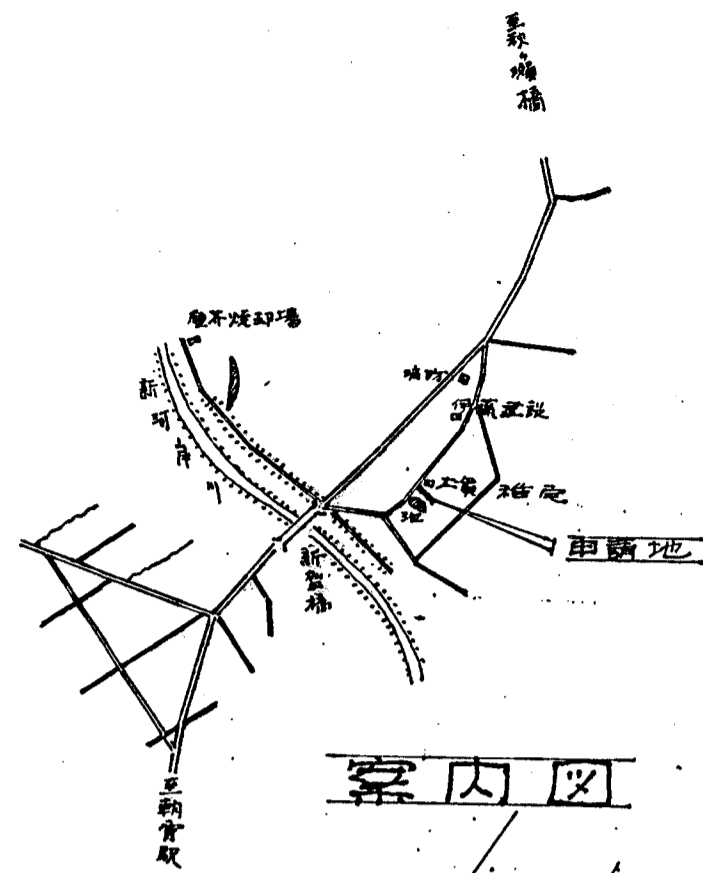
1. 申請に係わる土地の地名地番

埼玉県朝霞市大字上内間木字内川端 406-1

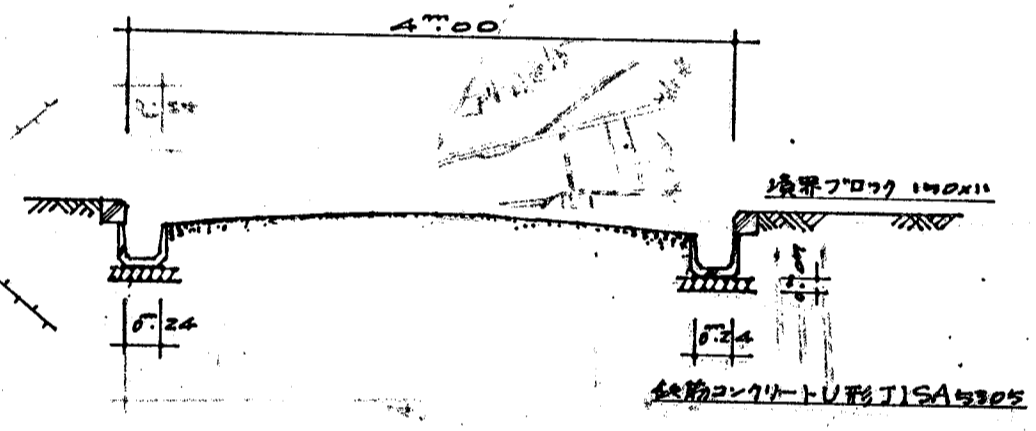
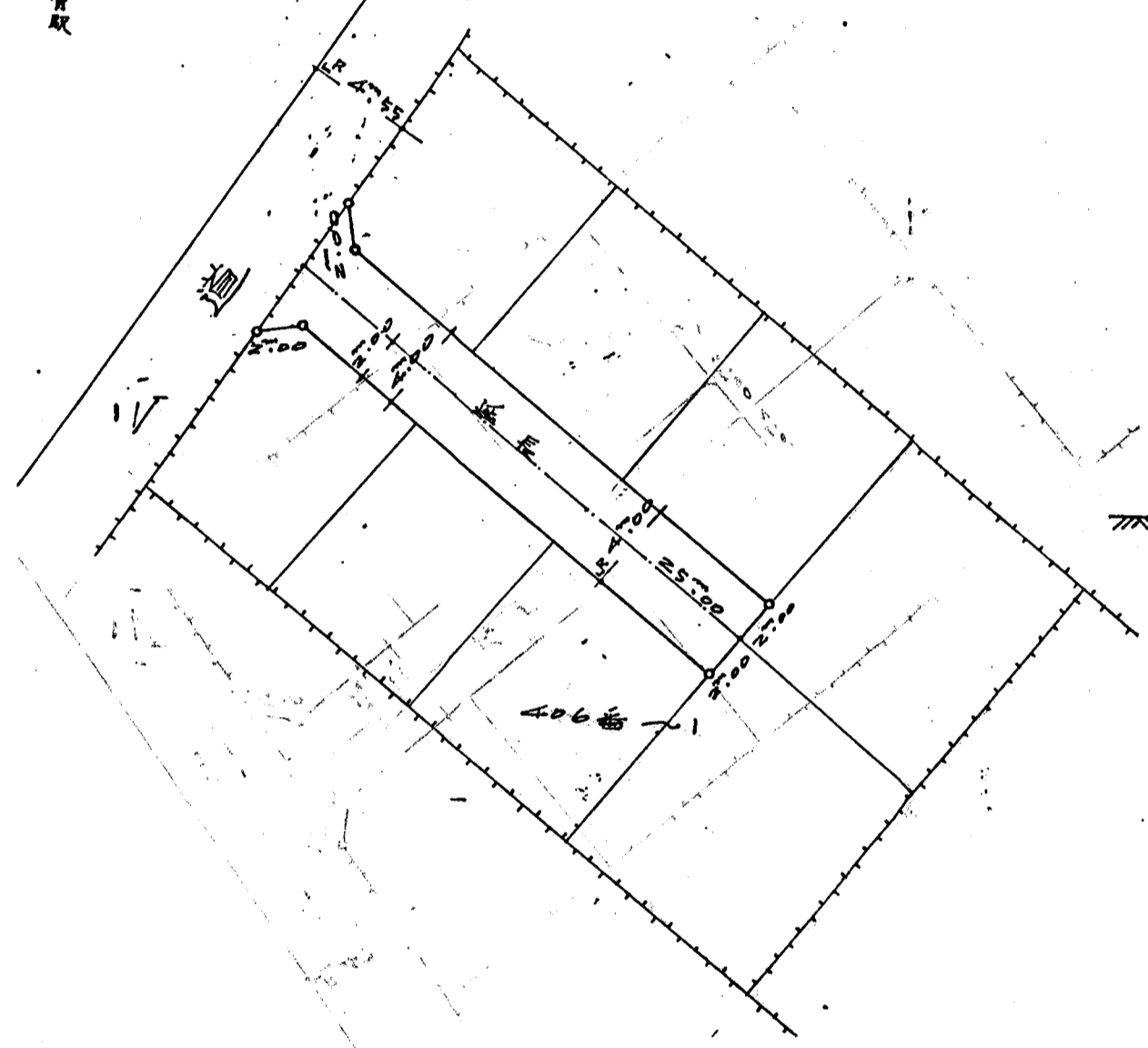
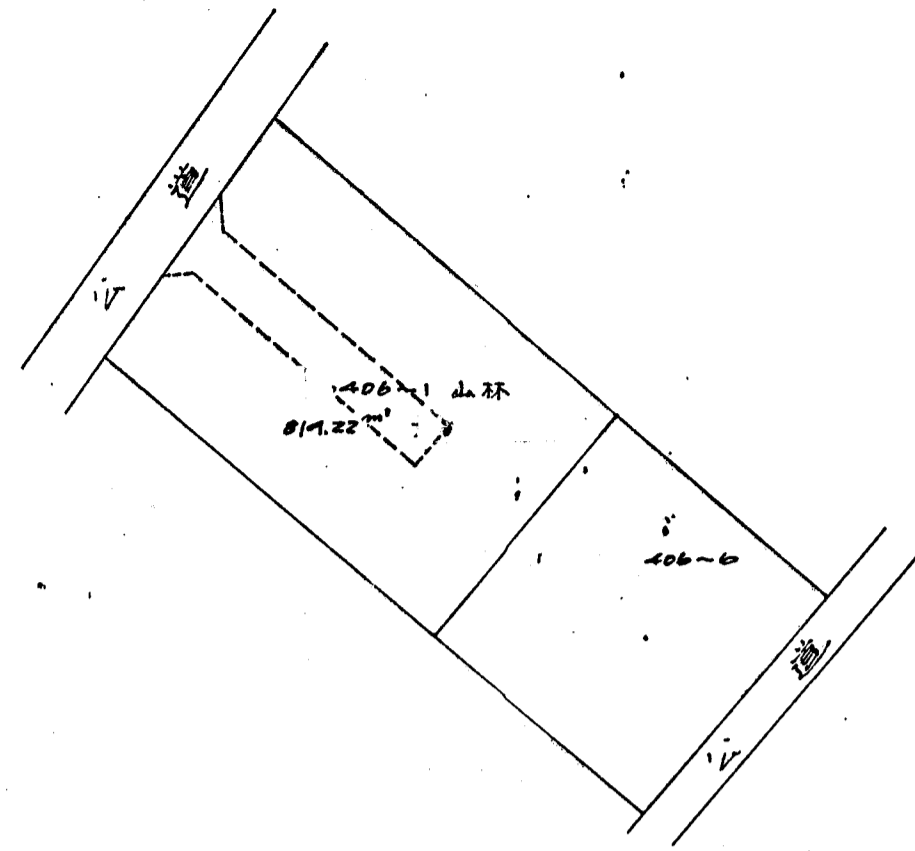
2. 申請に係わる道路の幅員、延長及び面積

幅員 4.00m 延長 25.00m 面積 平方m

3. 利用宅地総面積 平方m



案内図



縮 尺	付近見取図	
	地籍図	1/300
	構造図	1/50
	公園の写し	1/600