

道路位置図 (指定)

指定年月日 昭和44年1月21日 番号 第5/号

1. 申請に係わる土地の地名地番

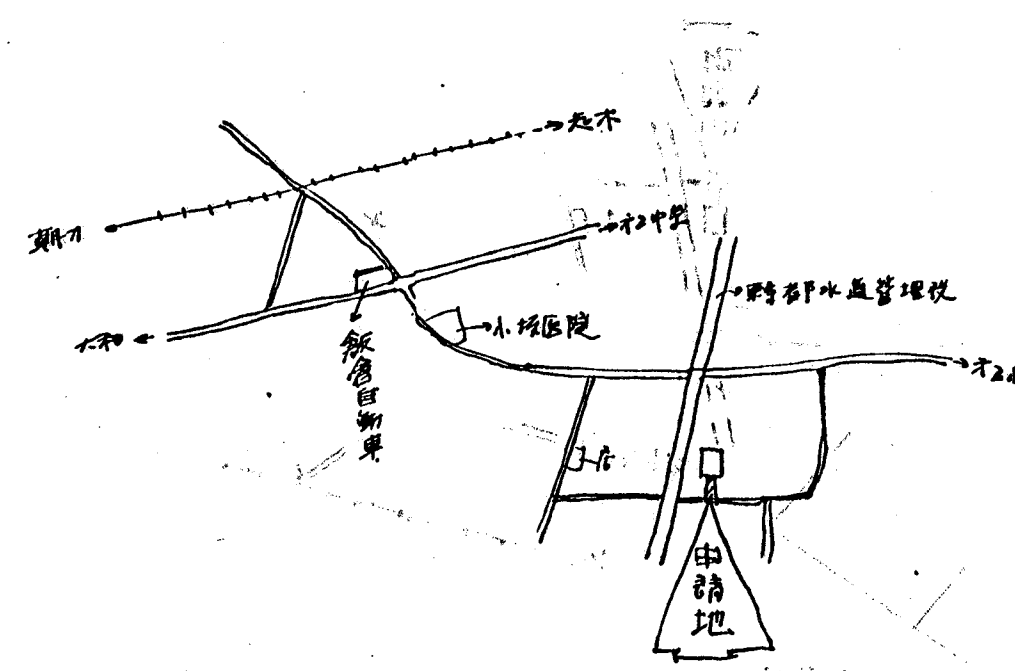
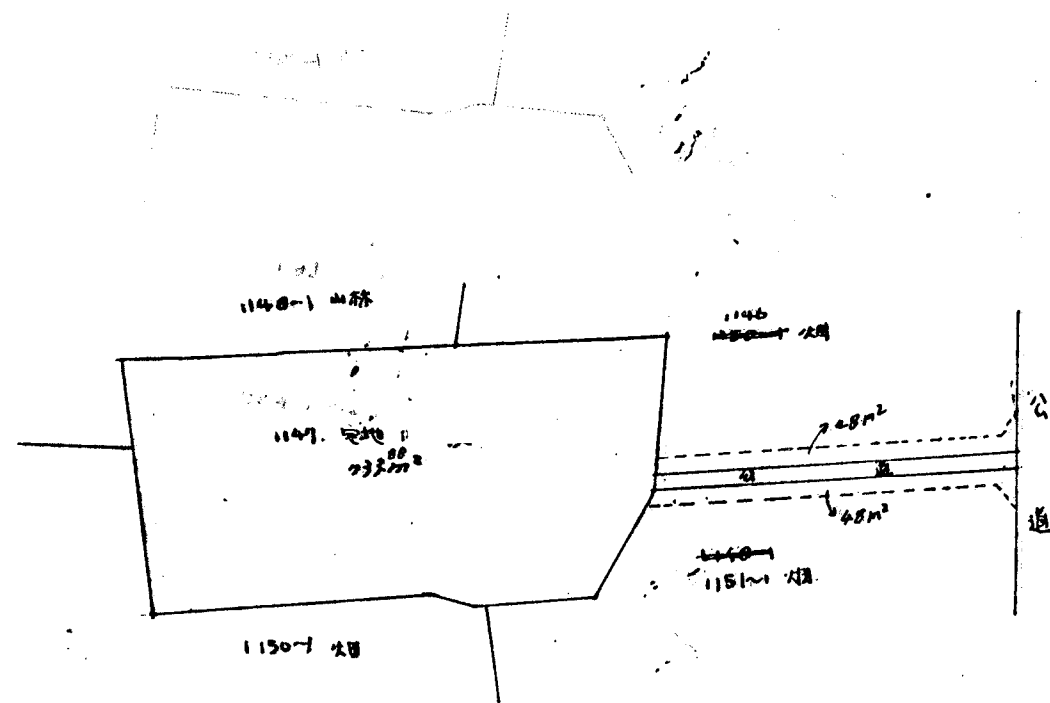
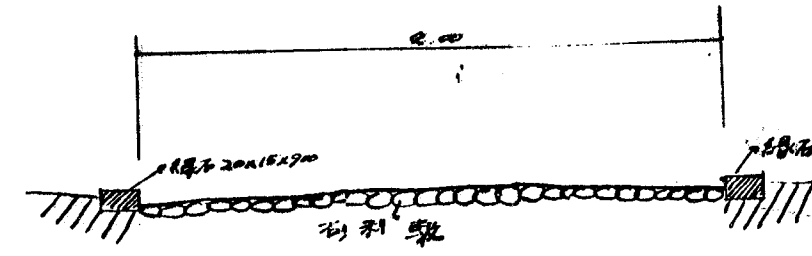
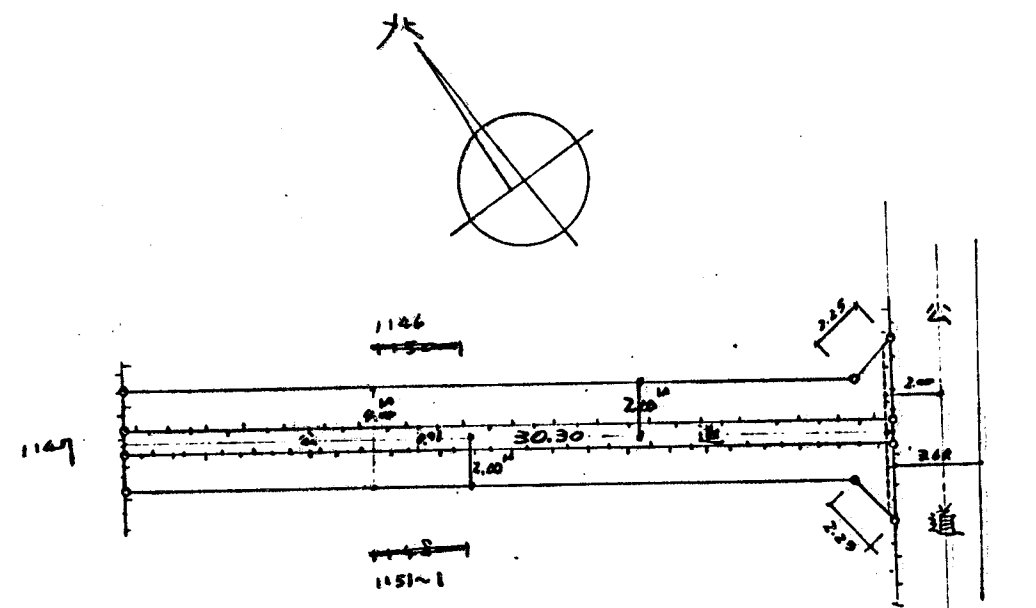
埼玉県朝霞市大字根岸字宮原1146(一部)
1151~1(一部)

2. 申請に係わる道路の幅員、延長及び面積

幅員: 4.00m 延長: 30.30m 面積: 平方m

3. 利用宅地総面積 平方m

縮 尺	付近見取図	
	地籍図	1/300
	構造図	1/50
	公園の写し	1/600



付近見取図