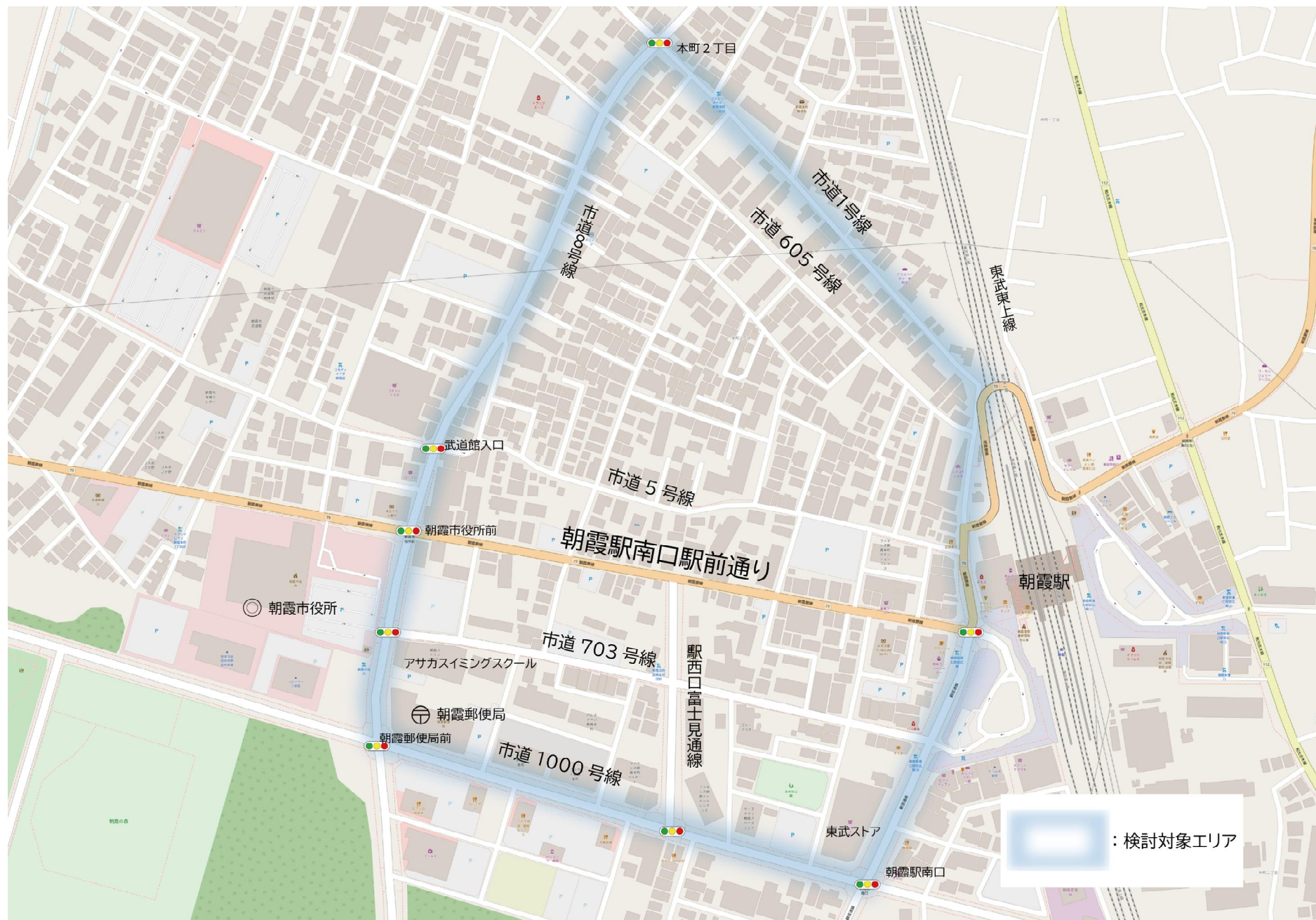


朝霞駅南口周辺の交通安全対策 を考えるワークショップ



令和5年10月29（日）、11月1日（水）

● 朝霞駅南口周辺地区（検討対象エリア）



● 駅前通りに関する取組の経緯

◆ H27 「商店街の活性化」を目的にアメニティロード化社会実験

- ・地元の合意形成に至らず、駅前通り一方通行化の本格実施は見送り

社会情勢の変化

車中心から
人中心の
まちづくりへ転換

コロナ禍

痛ましい交通
事故の発生

◆ R1～ ウォーカブルなまちづくりの推進

- ・朝霞駅からシンボルロード周辺エリアにおいてアサカストリートテラス等の社会実験(R2～)
- ・エリアにおいて居心地がよく歩きたくなるまちなかと魅力的な商業エリアの形成を目指す官民連携組織「あさかエリアデザイン会議」始動(R3～)
- ・エリアの未来を描いたエリアビジョン策定(R4)

◆ R1～ 身近な生活道路の安全対策の推進

- ・東弁財地区において、通学路の安全対策実施
- ・ワークショップを踏まえ、交差点にハンプ等の安全装置を設置

◆ R4 歩きやすい駅前通りを考えるワークショップの開催(8/26, 27)

- ・駅前通りの一方通行化や、周辺道路を含めた安全対策の検討
- ・「安全で快適な歩きやすい道づくり」を目指す

◆ R4 各商店会、町内会から市長宛ての「交通安全対策の実施について」(要望)

- ①駅前通りにおける一方通行規制と無電柱化の実施
- ②駅前通り及び周辺道路におけるゾーン30プラスなどの面的な交通安全対策の実施及び歩行者等に配慮した道路環境整備

朝霞駅周辺道路

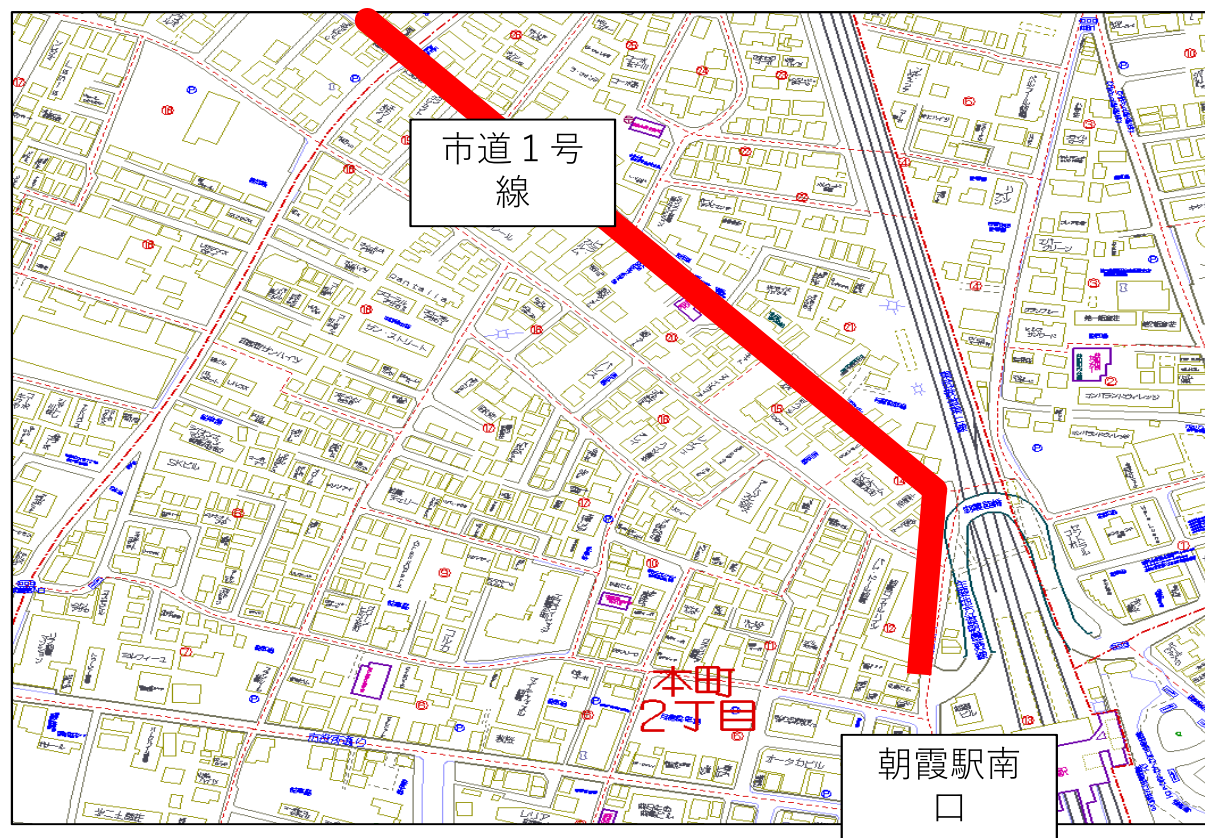
朝霞駅南口駅前通り 道路幅員 最大 約10.0m 最小 約6.5m (平日 午前8時頃)



朝霞駅南口駅前通り 道路幅員 最大 約10.0m 最小 約6.5m (平日 午後5時頃 雨天)



市道1号線 道路幅員 最大 約8.0m 最小 約4.5m

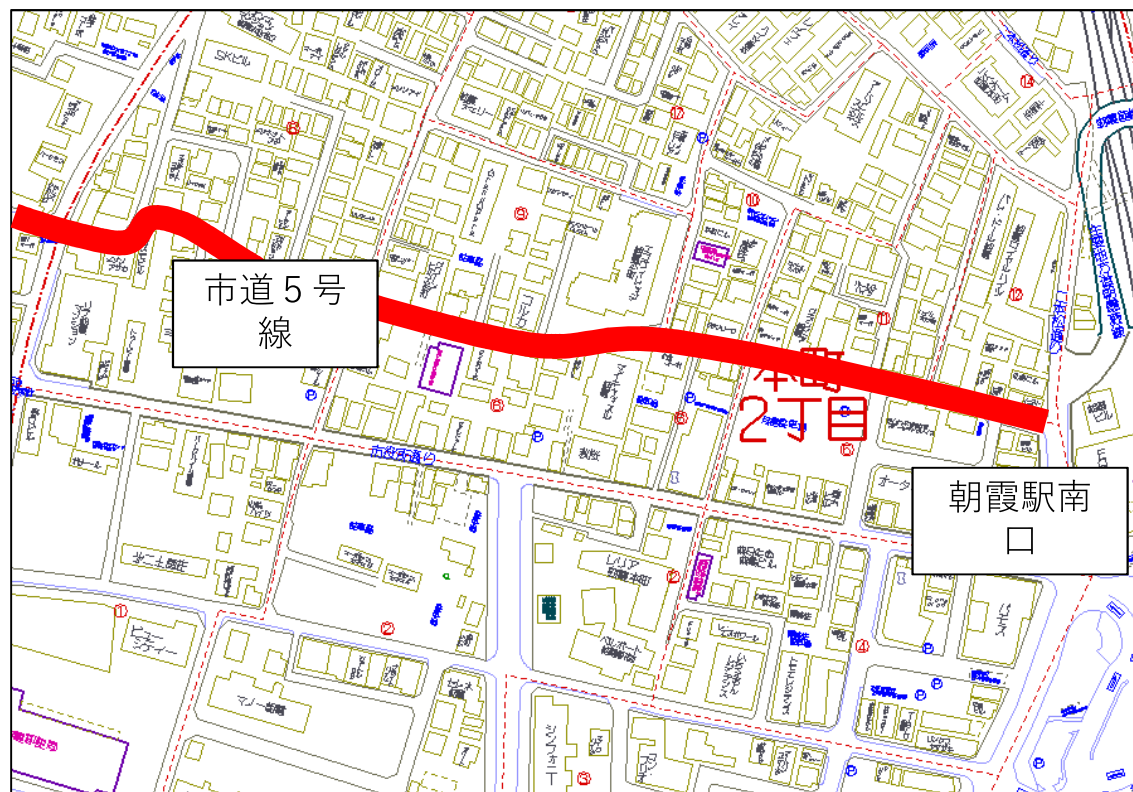


市道1号線(平日 午前7時40分頃)





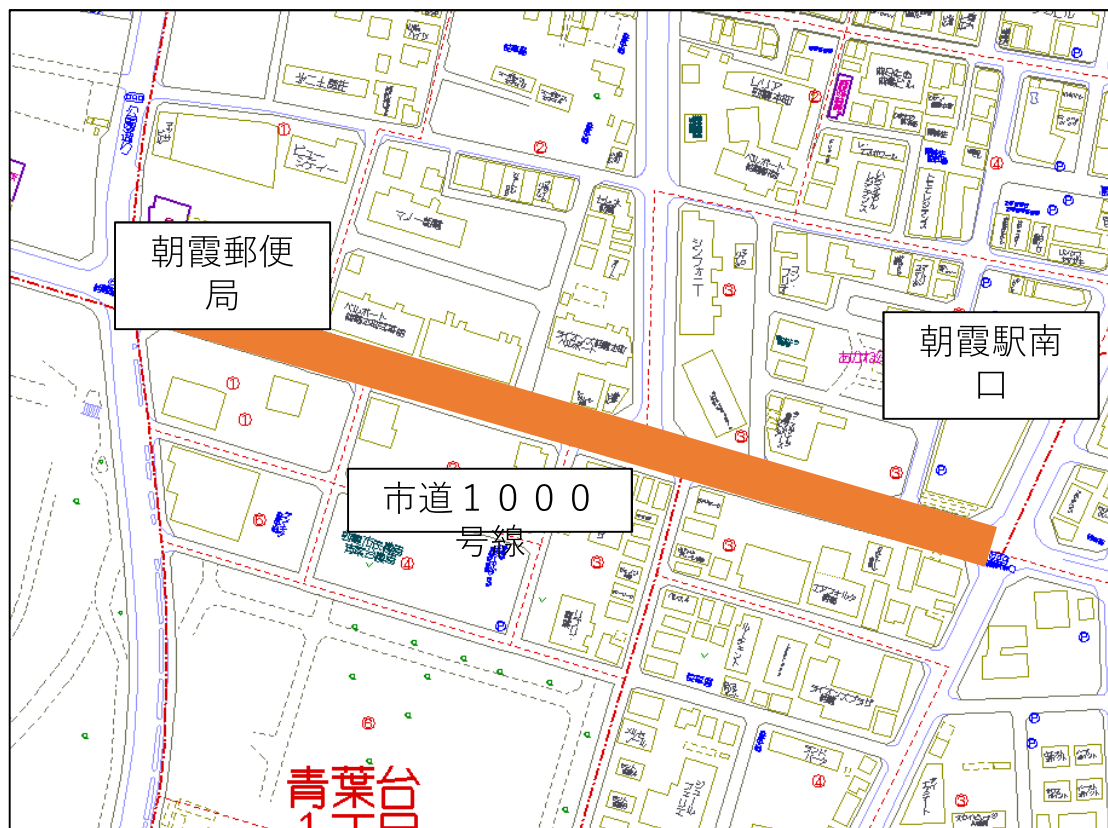
市道5号線 道路幅員 最大 約8.0m 最小 約4.0m



市道5号線(平日 午前7時40分頃)



市道1000号線 道路幅員 約16.0m



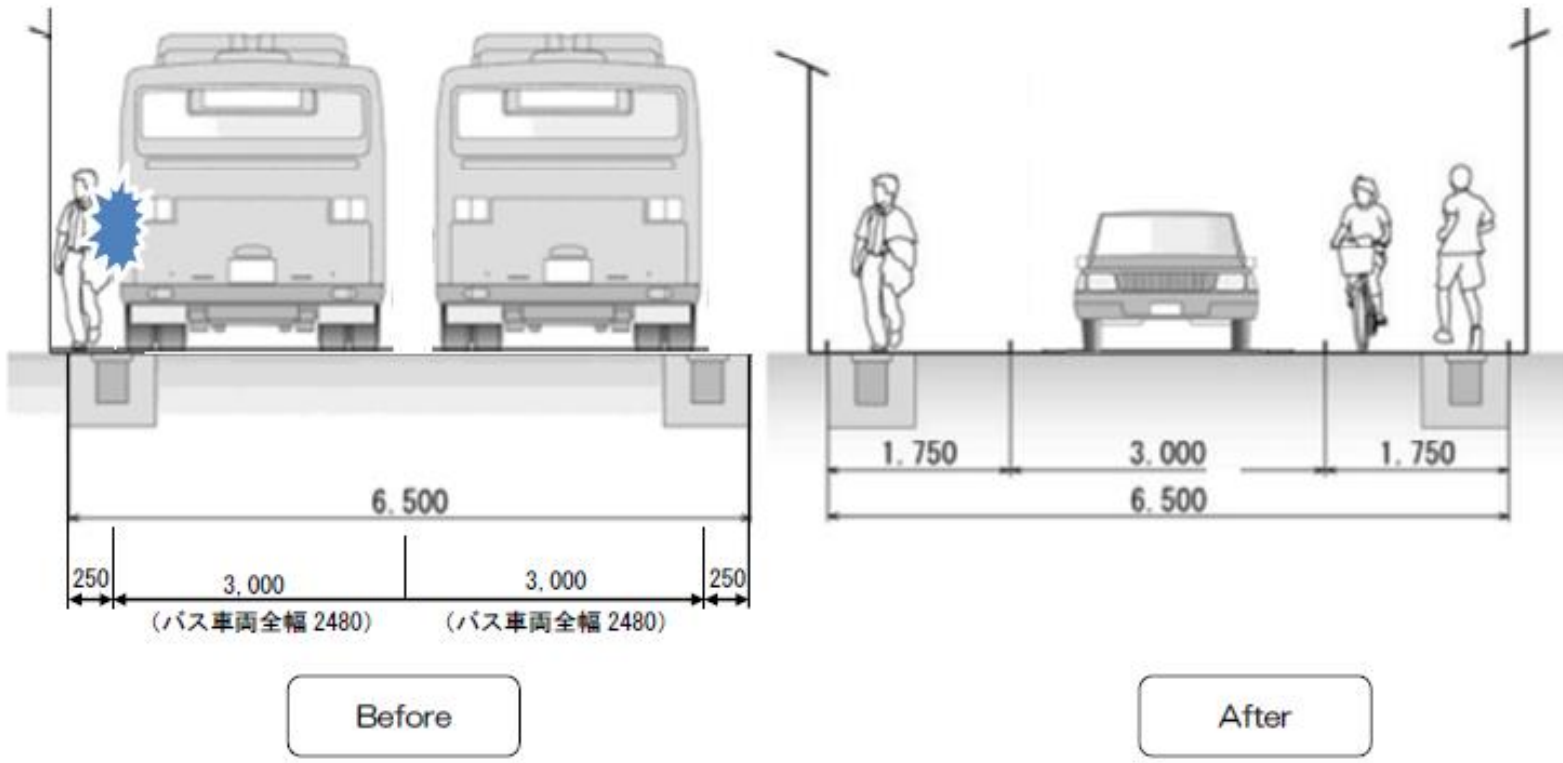
市道1000号線(平日 午前7時40分頃)





歩きやすい道路への改良イメージ
(例：朝霞駅南口駅前通り)

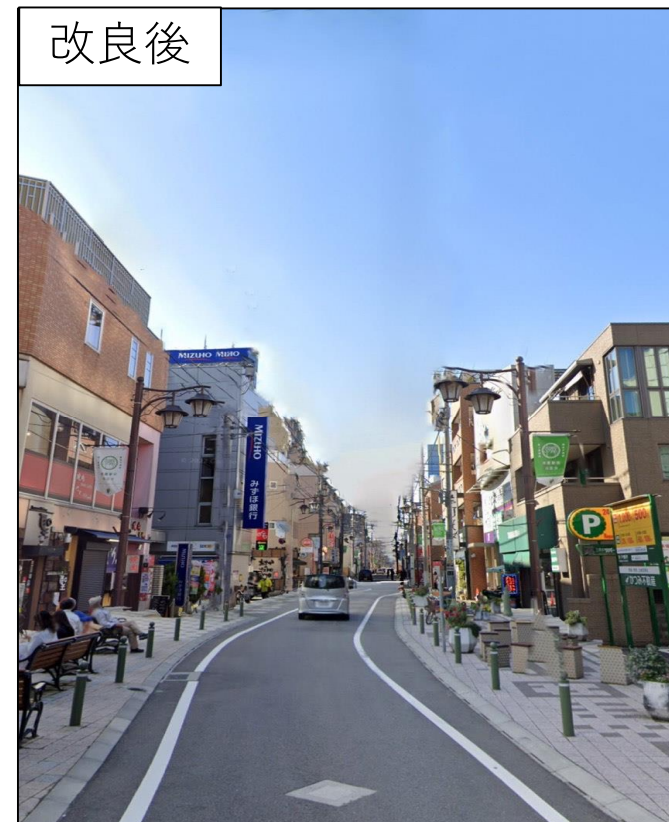
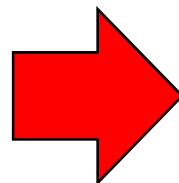
イメージ図： 駅前通り（県道朝霞蕨線）



Before

After

改良イメージ(朝霞駅南口駅前通り)



●R4.8月開催のワークショップの様子

●令和4年8月26,27日で
 ”歩きやすい「駅前通り」を考えるワークショップ”を開催しました
 2日で合計38名の参加があり、周辺エリアについて様々な意見を参加者同士で交し合いました

あさかの新しい「みち」づくり会議

あさかエリアデザイン会議 presents

歩きやすい 駅前通りを 考えるワークショップ



1st
 2022/08/26(Fri)
 18:00～20:00
 朝霞市役所
 別館5F 大会議室

2nd
 2022/08/27(Sat)
 14:00～16:00
 朝霞市役所
 別館5F 大会議室

朝霞駅南口駅前通り
 (朝霞駅南口～市役所)の
 一方通行化や周辺道路を含めた
 安全対策の検討を通じて
 安全で快適な歩きやすい道づくりについて
 考えてみませんか？
 ぜひ皆様のご意見をお聞かせください！

What is あさかエリアデザイン会議

朝霞駅周辺の未来の姿を描くビジョンの検討や
 その実現に向けた実証実験などに取り組み
 関係団体(商店会、町内会等)と朝霞市で
 構築している官民連携の組織です。

随時ご意見募集中！



※1回目、2回目とも同じ内容で実施します。
 ※参加の事前登録は不要です。
 ※どなたでも参加可能です。

主 催
あさかエリアデザイン会議

問い合わせ先
朝霞市都市建設部まちづくり推進課
TEL 048-463-2518 (直通)

