

議案第30号

令和5年度（2023年度）朝霞市一般会計補正予算（第2号）
＜教育委員会関係分＞について

地方教育行政の組織及び運営に関する法律（昭和31年法律第162号）第29条の規定により市長から意見を求められた令和5年度（2023年度）朝霞市一般会計補正予算（第2号）＜教育委員会関係分＞に同意することについて議決を求める。

令和5年5月23日提出

朝霞市教育委員会教育長 二見隆久

令和5年度（2023年度）朝霞市一般会計補正予算（第2号）＜教育委員会関係分＞

○ 歳 入 (単位：千円)

款22 諸収入 項04 給食費受入金 目01 学校給食費受入金

節	補正前の額	補正額	補正後の額	説 明
学校給食費受入金	552,108	△138,914	413,194	学校給食費受入金現年分

○ 歳 出 (款10 教育費) (単位：千円)

項04 学校保健費 目02 学校給食費

＜学校給食運営事業＞

節	補正前の額	補 正 額	補正後の額	説 明
需用費	609,958	154	610,112	印刷製本費
役務費	2,244	80	2,324	郵便料

＜給食センター管理事業＞

節	補正前の額	補 正 額	補正後の額	説 明
需用費	65,703	16,907	82,610	燃料費 ・重油 5,000 光熱水費 ・電気料 11,907

議案第31号

工事請負契約の締結について（朝霞第六小学校校舎増築工事）

地方教育行政の組織及び運営に関する法律（昭和31年法律第162号）第29条の規定により市長から意見を求められた工事請負契約の締結（朝霞第六小学校校舎増築工事）に同意することについて議決を求める。

令和5年5月23日提出

朝霞市教育委員会教育長 二見隆久

工事請負契約の締結について

朝霞第六小学校校舎増築工事について、次のとおり請負契約を締結することにつき、議会の議決に付すべき契約及び財産の取得又は処分に関する条例（昭和39年朝霞市条例第16号）第2条の規定により議会の議決を求める。

- | | | |
|---|---------|---|
| 1 | 工 事 名 | 朝霞第六小学校校舎増築工事 |
| 2 | 工 事 場 所 | 朝霞市本町1丁目25番1号 |
| 3 | 請負契約金 | 1, 106, 800, 000円（税抜） |
| 4 | 工 事 概 要 | 朝霞第六小学校の校舎増築工事 |
| 5 | 請負契約者 | 埼玉県朝霞市三原2丁目13番2号
斎藤工業株式会社朝霞営業所
所長 戸張 幸平 |
| 6 | 契約の方法 | 一般競争入札 |

工事請負契約の締結について

学校教育部教育総務課

1 内容

朝霞第六小学校校舎増築工事に当たり、「議会の議決に付すべき契約及び財産の取得又は処分に関する条例第2条」の予定価格1億5千万円以上の工事に該当するために本議案を提出するものです。

2 概要

(1) 施設改修工事

朝霞第六小学校校舎増築工事

(2) 契約概要

契約金額	1, 106, 800, 000円(税抜)
契約方法	一般競争入札
入札日	令和5年5月10日
工期	令和7年2月3日まで
相手方	埼玉県朝霞市三原2丁目13番地2号 斎藤工業株式会社朝霞営業所 所長 戸張 幸平

(3) 予定価格（設計価格）及び落札率

予定価格	1, 205, 000, 000円(税抜)
設計価格	1, 205, 000, 000円(税抜)
落札率	91.85%

【参考資料】

朝霞第六小学校校舎増築工事 概要

【敷地概要】

計画敷地 朝霞市本町1丁目25番1号（朝霞第六小学校）

敷地面積 14,821.29㎡

用途地域 第一種中高層住居専用地域 第一種住居地域

建ぺい率 60%

容積率 200%

【建物概要】

増築校舎

規模 地上4階

構造 鉄筋コンクリート造 一部 鉄骨造

延床面積 2,004.30㎡

【工事概要】

・教室棟の増築

普通教室8教室、多目的室1室、また増築に伴い除却される体育倉庫等を整備します。

・既存校舎と渡り廊下で接続

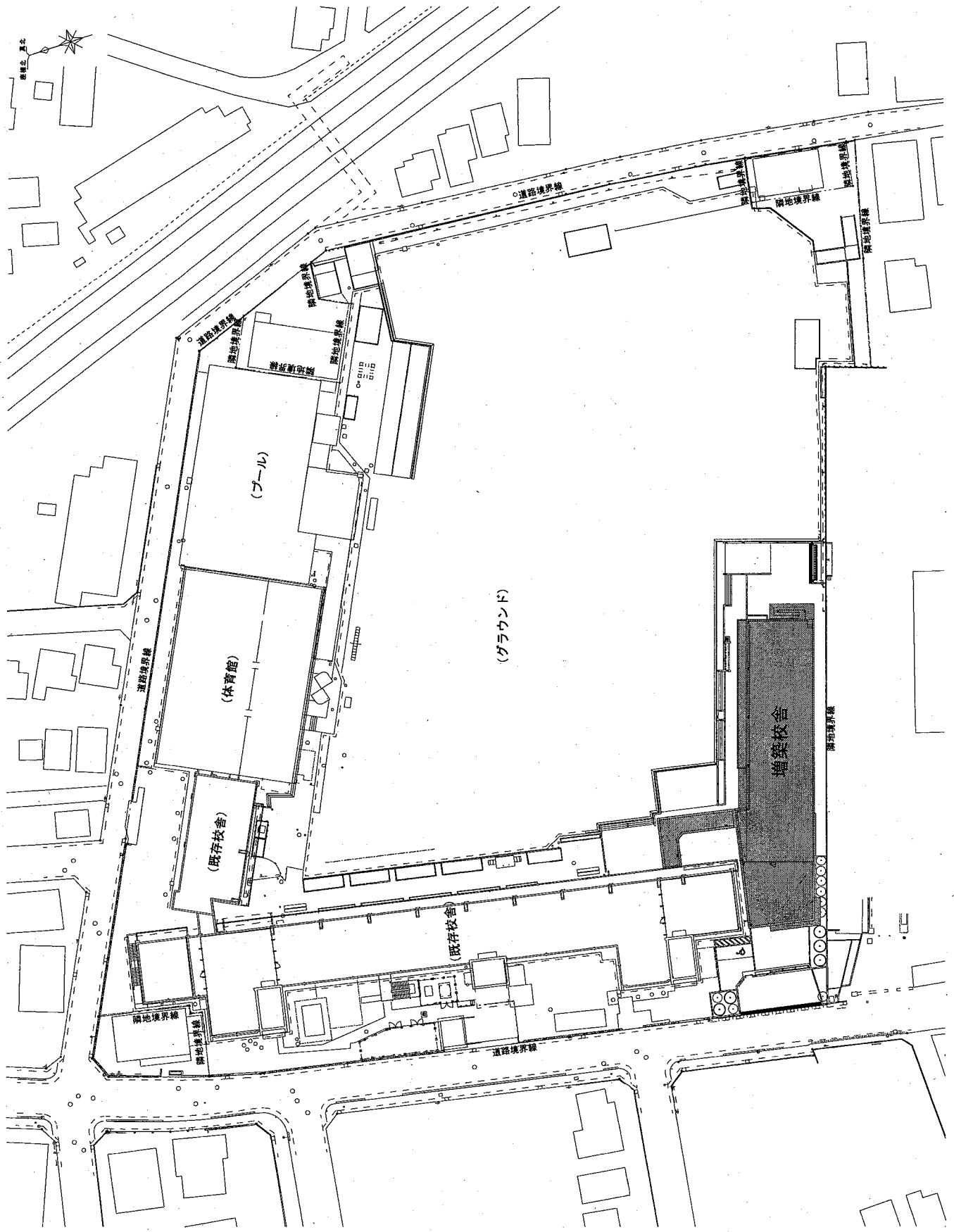
既存校舎と増築校舎が容易に行き来できるように、2階から4階を渡り廊下で接続します。

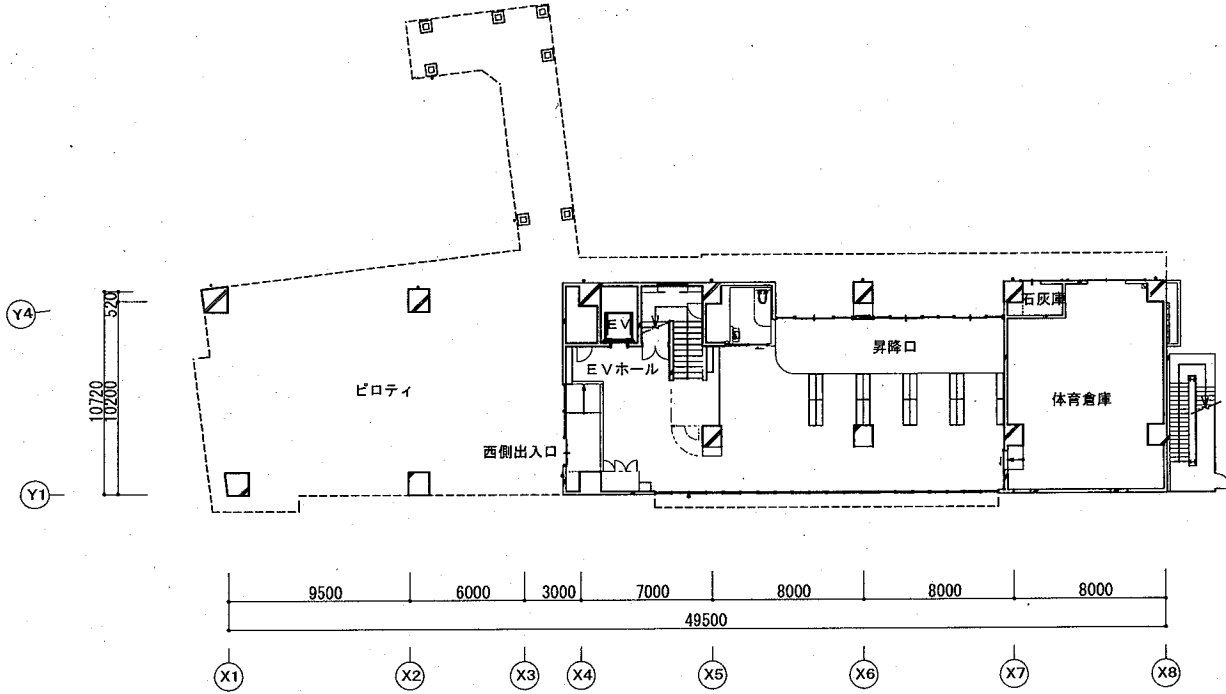
議案第31号 工事請負契約の締結について

【参考資料】

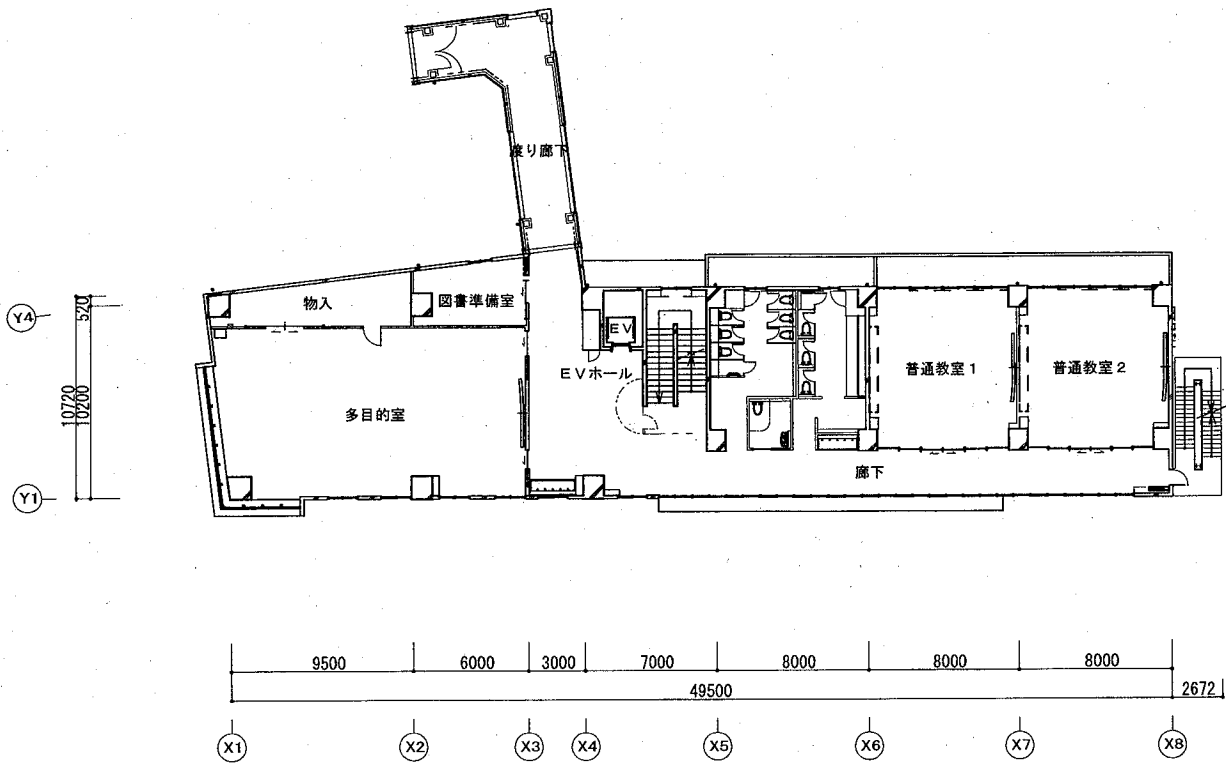
朝霞第六小学校校舎増築工事 設計価格内訳

項目	金額	割合
1. 建築工事	820,970,900	68.13%
2. 機械設備工事	67,523,400	5.60%
3. 電気設備工事	68,423,400	5.68%
4. 諸経費	248,082,300	20.59%
合計	1,205,000,000	100%
消費税等	120,500,000	
総合計	1,325,500,000	

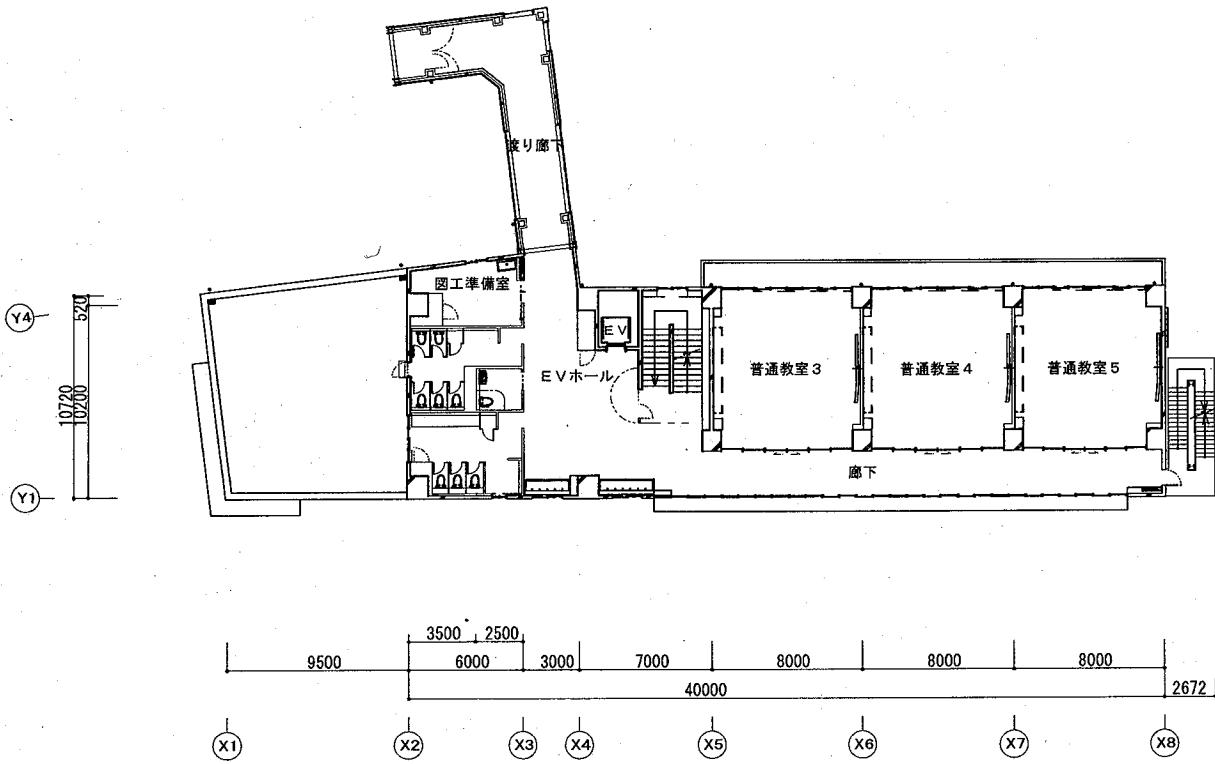




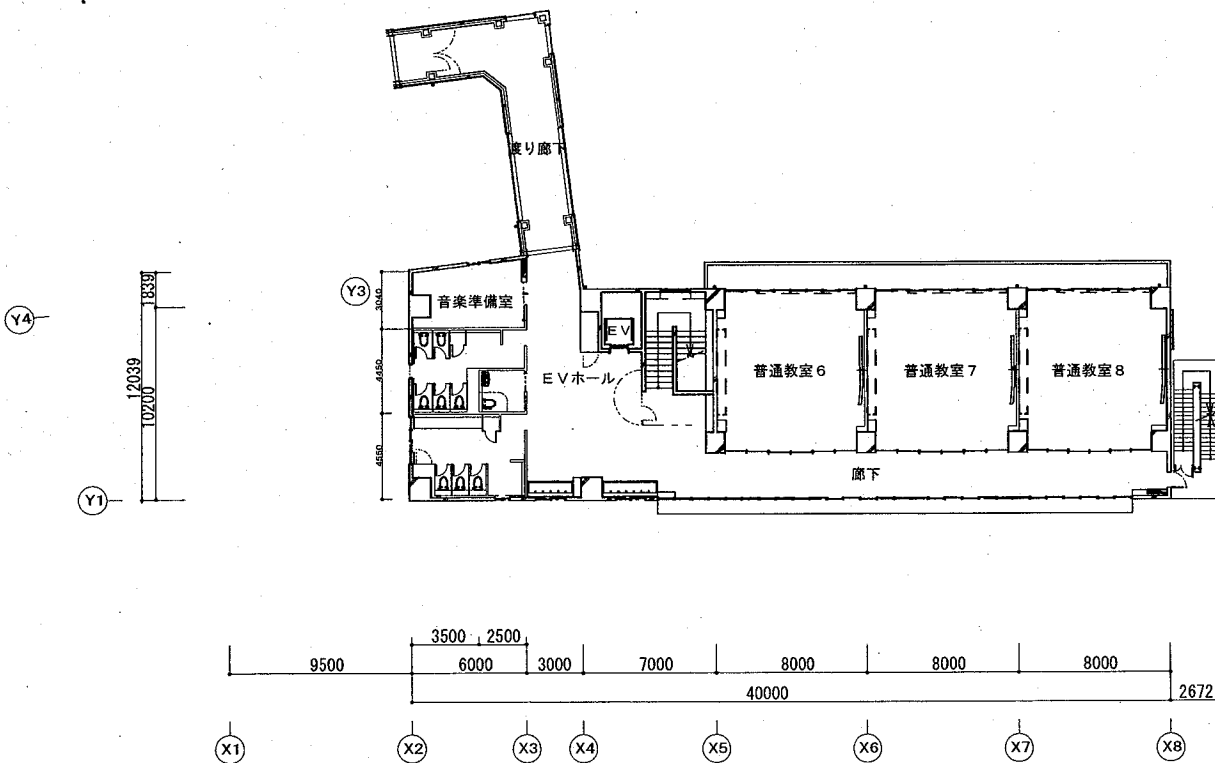
1階平面図



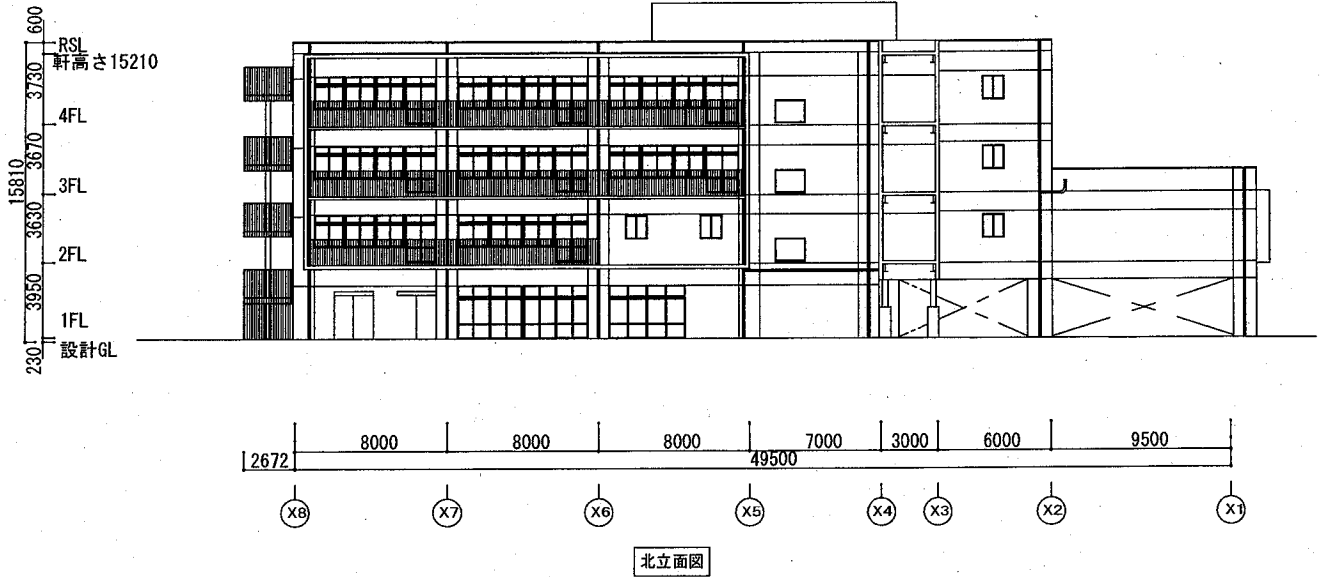
2階平面図



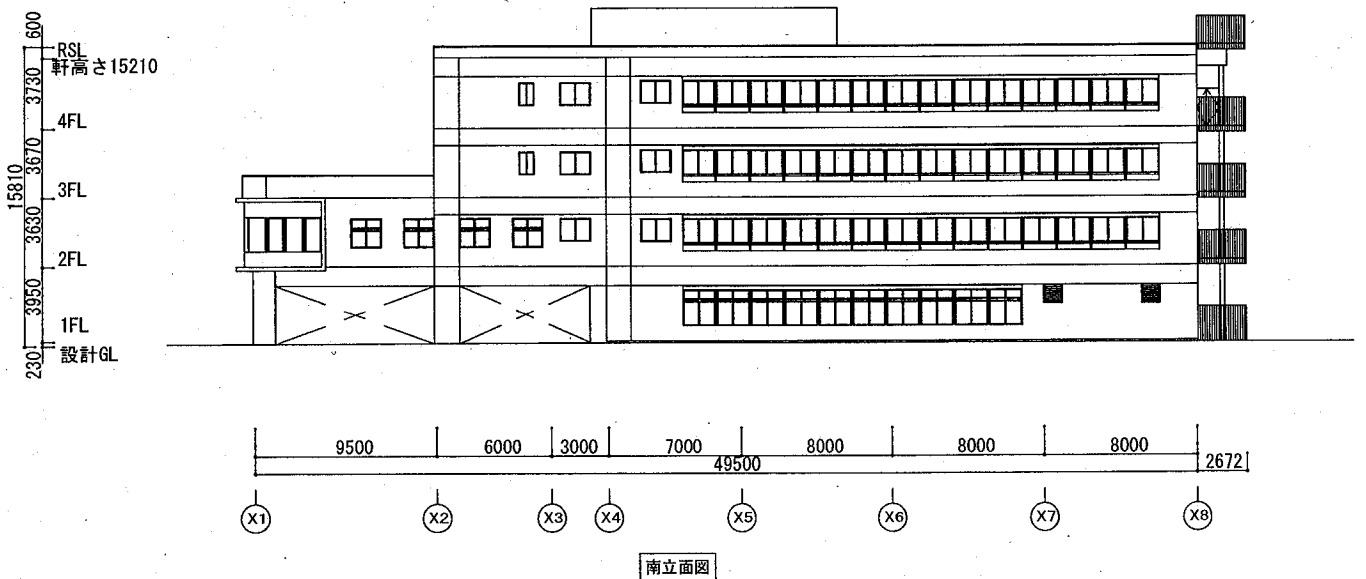
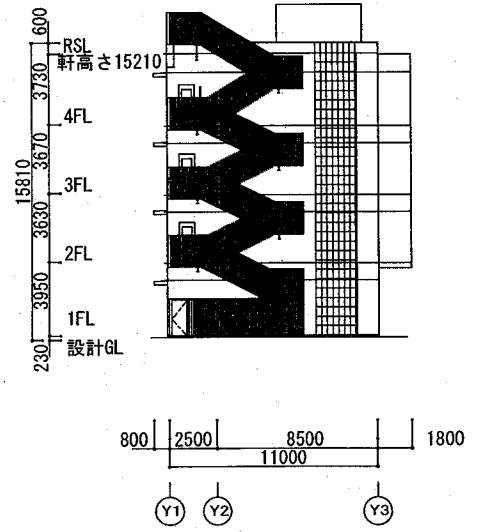
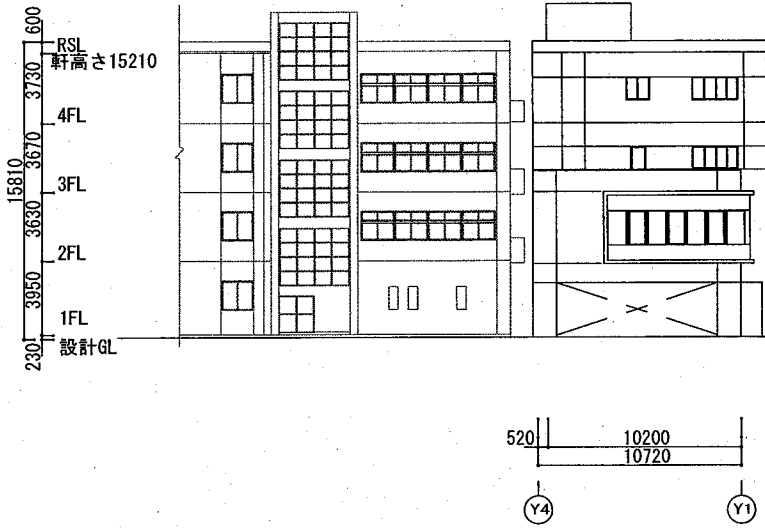
3階平面図



4階平面図



既存建物 ← --- → 増築建物



入札経過及び結果表

条件付き一般競争入札

開札日時	令和5年5月10日（水） 午前9時00分					
件名	朝霞第六小学校校舎増築工事					
履行場所	朝霞市本町1丁目25番1号（朝霞第六小学校）					
履行期間	契約締結日 から 令和7年2月3日					
業務概要	校舎および渡り廊下の増築					
発注業種	建築工事業 建築一式工事					
設計金額(税抜)	1,205,000,000 円					
予定価格(税抜)	1,205,000,000 円					
最低制限価格(税抜)	1,082,017,700 円					
落札価格(税抜)	1,106,800,000 円					
No.	業者名	法人番号	第1回金額 (税抜)	第2回金額 (税抜)	落札	摘要
1	斎藤工業株式会社 朝霞営業所	8030001003108	1,106,800,000	1	◎	
2	株式会社田中工務店 本店	8030001005054	1,107,900,000	2		
3	三ツ和総合建設業協同組合 朝霞営業所	6030005000838	1,175,000,000	3		
4	株式会社カタヤマ 本店	5030001001816				辞退
5	増木工業株式会社 朝霞営業所	4030001046184				辞退
6	株式会社コバ建設 埼玉営業所	7011601002344				辞退
備考						

落札業者名	埼玉県朝霞市三原2-13-2李華ビル203号	落札金額(税込)
	斎藤工業株式会社 朝霞営業所	1,217,480,000 円