

# 道路位置図 (指定)

指定年月日 昭和46年12月9日 番号 第329号

1. 申請に係わる土地の地名地番  
埼玉県朝霞市大字溝沼字泉水65番地の11,94(一部)

2. 申請に係わる道路の幅員、延長及び面積  
幅員 5.00m 延長 14.60m 面積 平方m

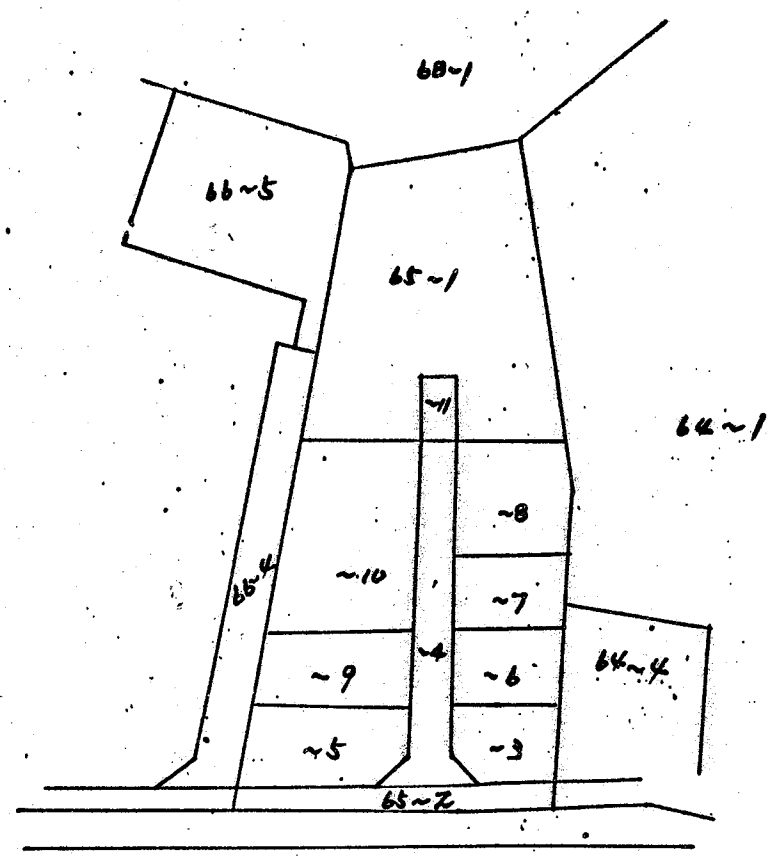
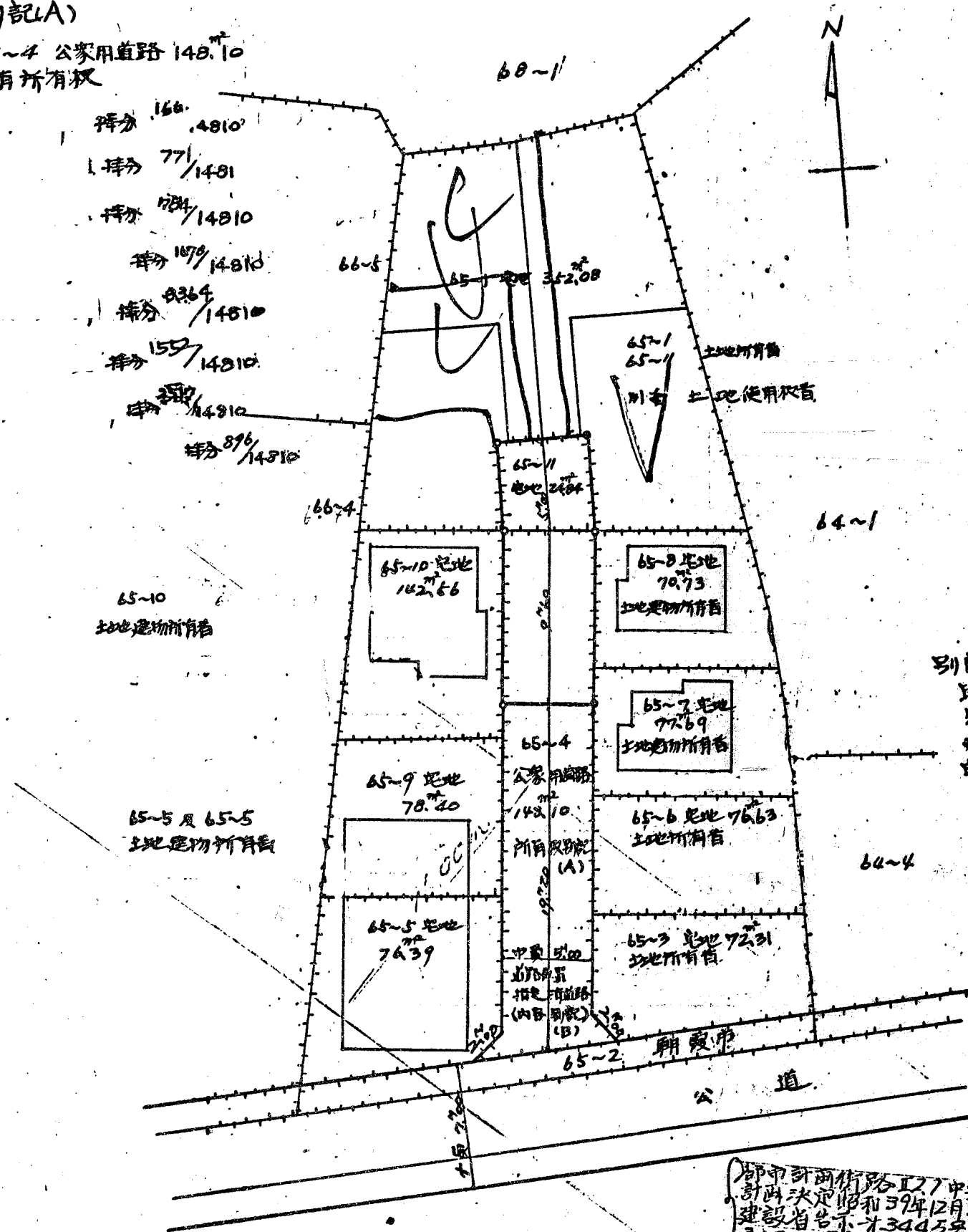
3. 利用宅地総面積 422.81 平方m

縮尺	付近見取図	
	地籍図	1/300
	構造図	1/50
	公図の写し	1/600

## 別記(A)

65-4 公家用道路 148.10  
共有所有権

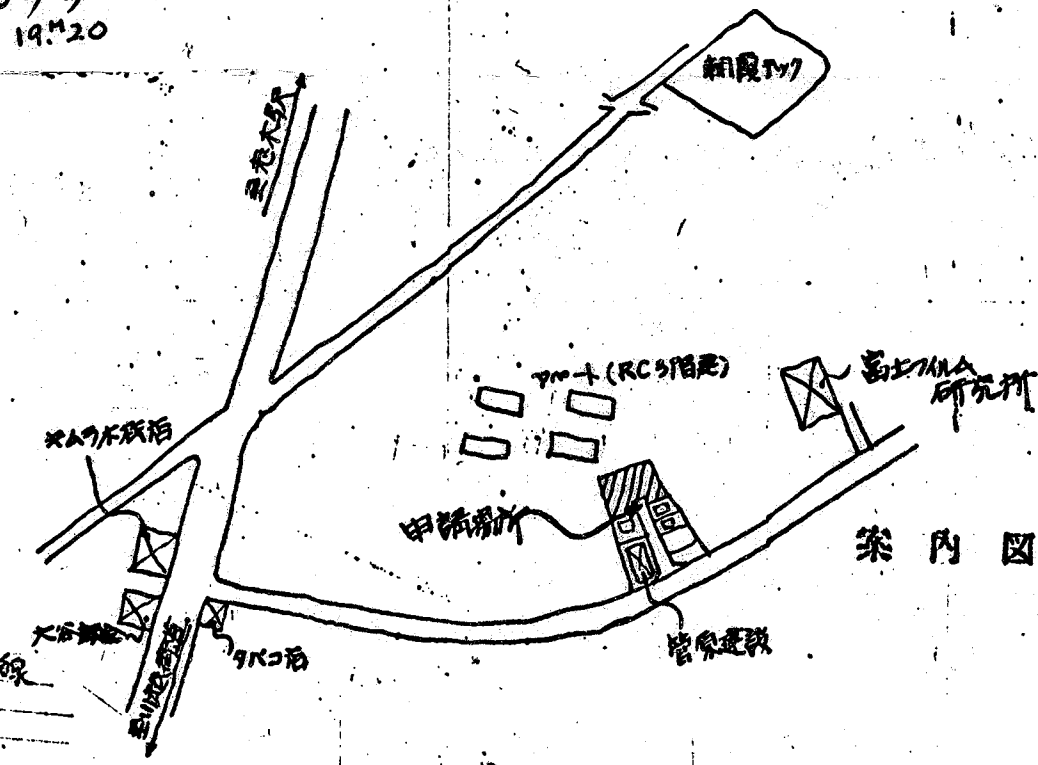
- 持分 160/4810
- 持分 77/1481
- 持分 124/14810
- 持分 1079/14810
- 持分 8364/14810
- 持分 155/14810
- 持分 14810
- 持分 876/14810



公図写 S:1/600

## 別記(B)

昭和45年3月10日  
第107号  
延長 19.20  
申請



地籍図 S:1/300

