

道路位置図 (指定)

指定年月日 昭和46年9月21日 番号 第209号

1. 申請に係わる土地の地名地番

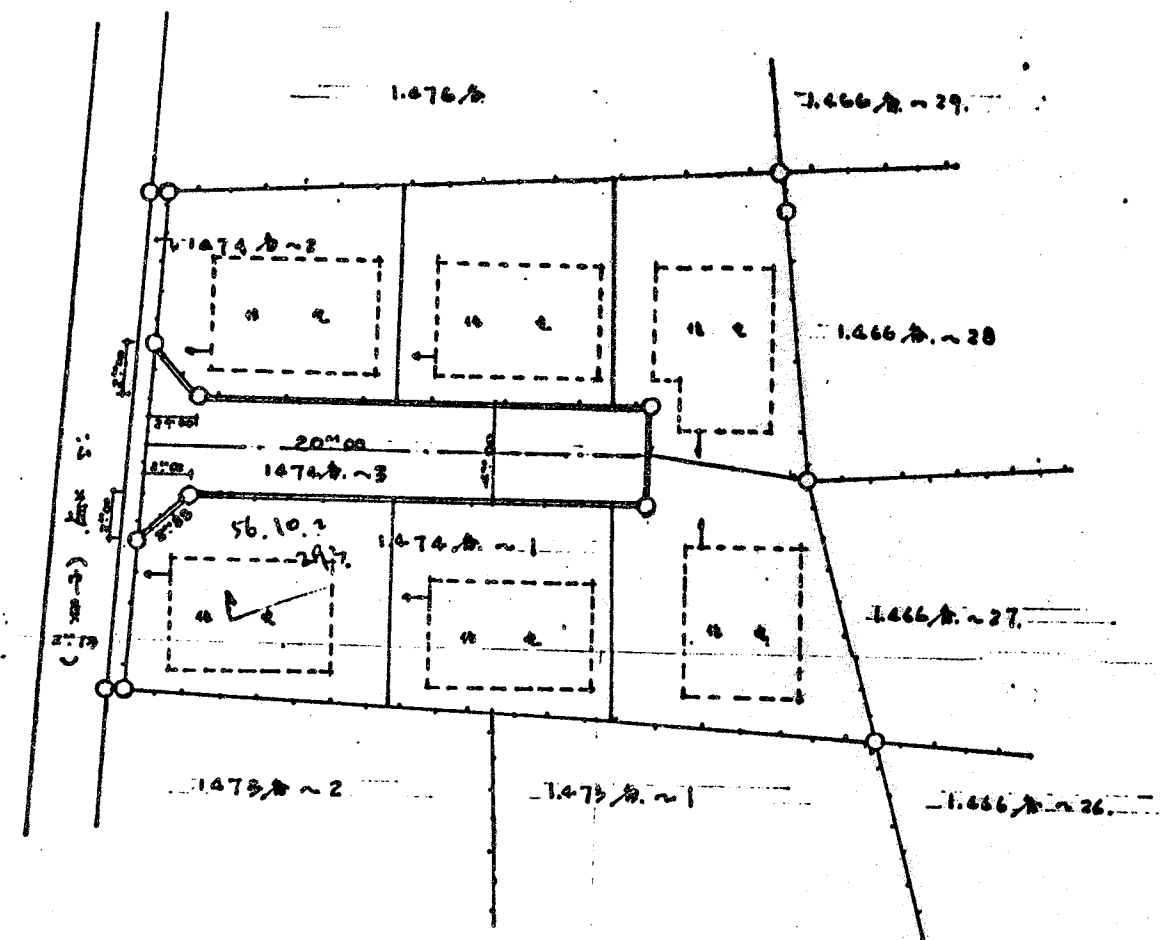
埼玉県朝霞市栄町1丁目1474番~3

2. 申請に係わる道路の幅員、延長及び面積

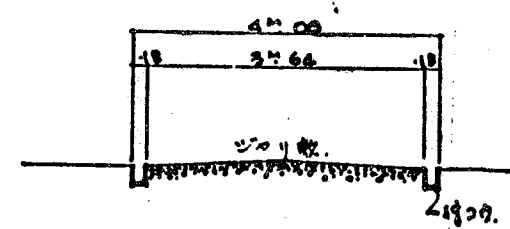
幅員 4.00メートル 延長 20.00メートル 面積 平方メートル

3. 利用宅地総面積 491.00 平方メートル

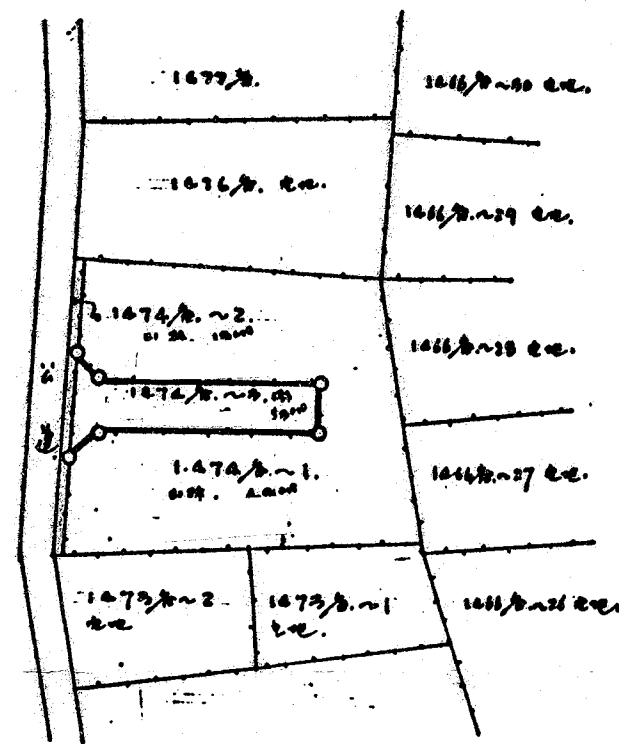
縮尺	付近見取図	
	地籍図	1/500
	構造図	1/100
	公図の写し	1/600



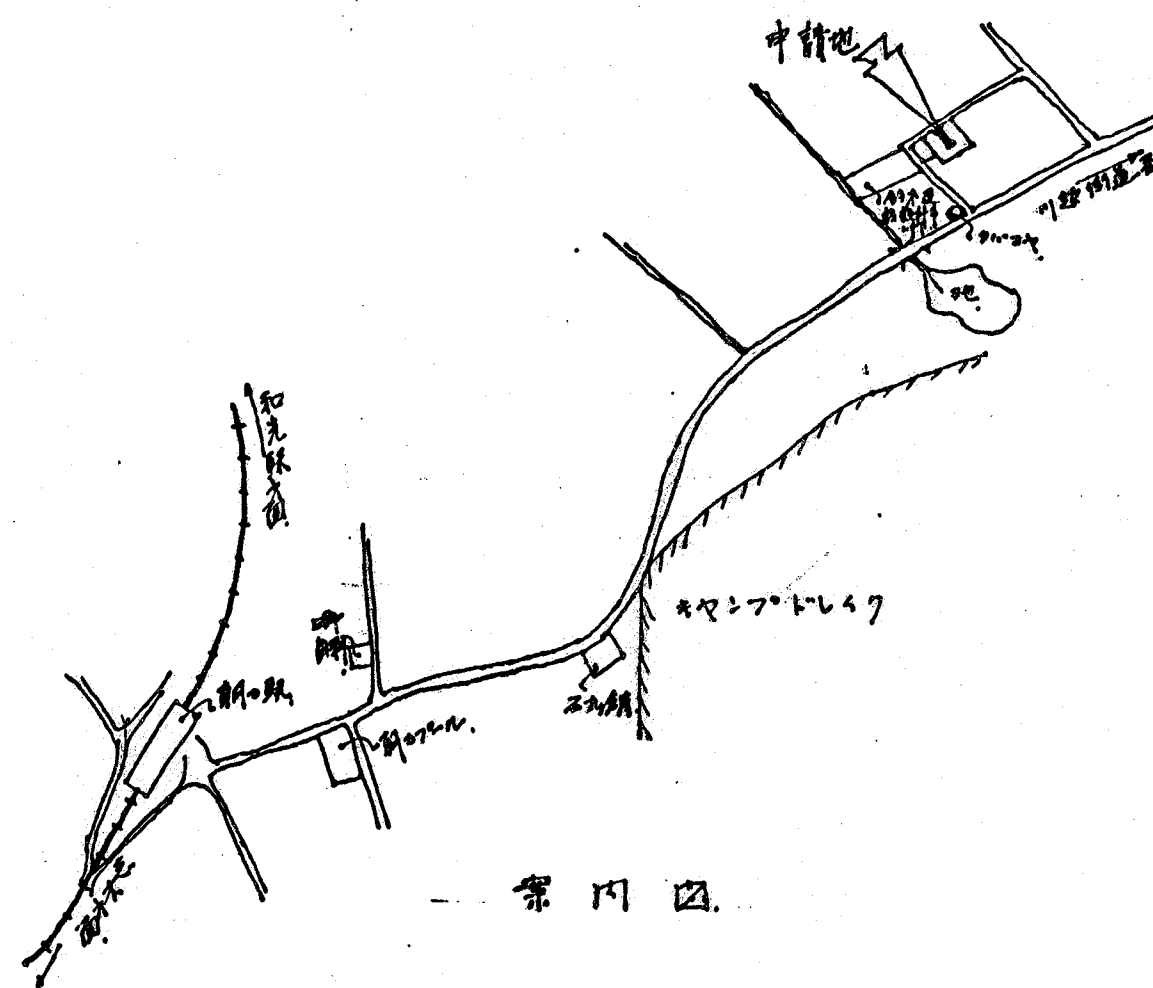
地籍図 1/500



構造図 1/100



公図 1/600



案内図