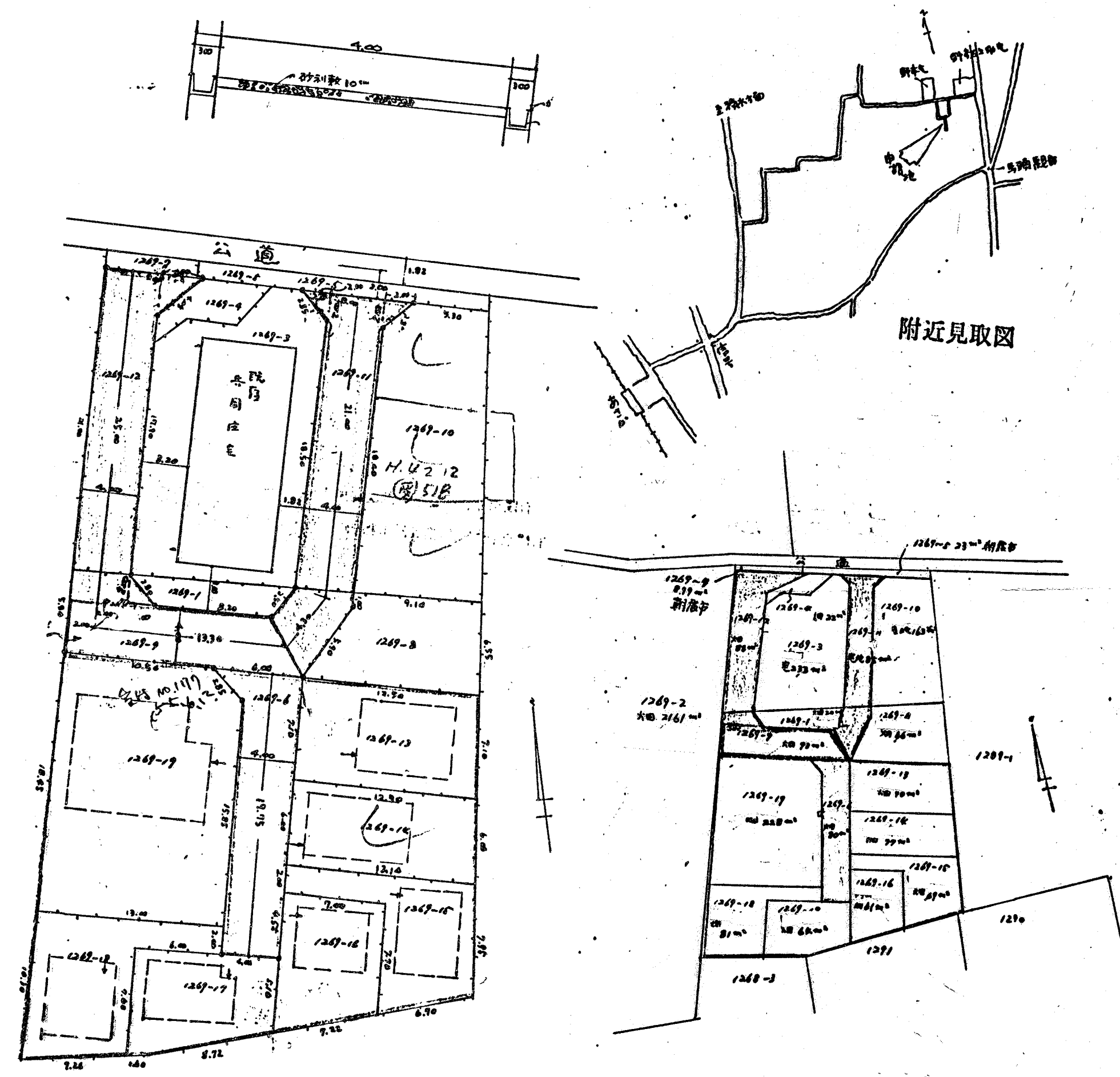


道路位置図 (指定)

指定年月日	昭和26年6月22日	番号	第89号
1. 申請に係わる土地の地名地番			
埼玉県朝霞市大字根岸字馬堀 1269-6, ~9, ~11, ~12			
2. 申請に係わる道路の幅員、延長及び面積			
幅員	4.00メートル	延長	83.35メートル
面積	平方メートル		
3. 利用宅地総面積			
811.40 平方メートル			



縮尺	付近見取図	
	地籍図	1/200
	構造図	1/50
	公図の写し	1/600