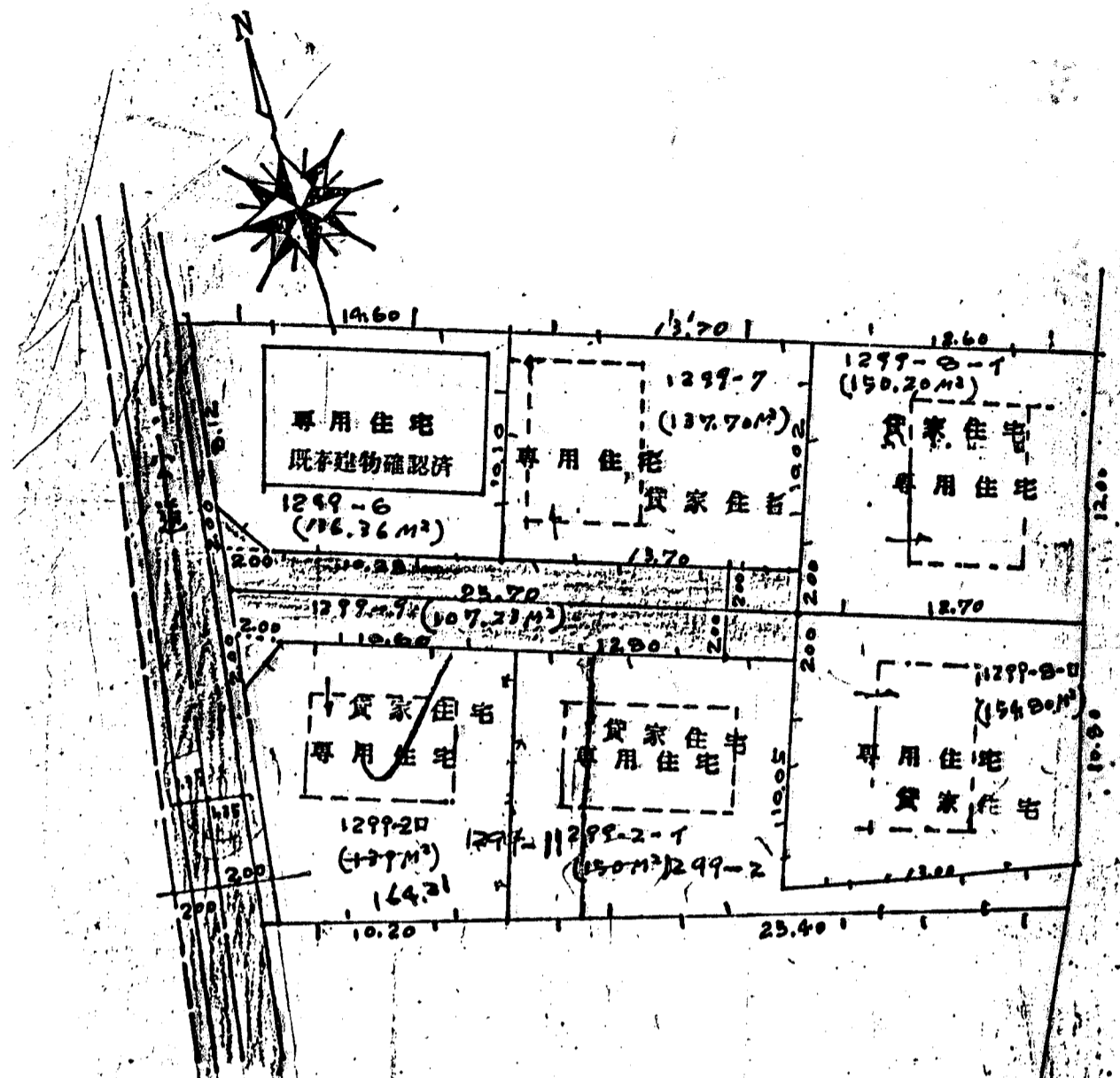


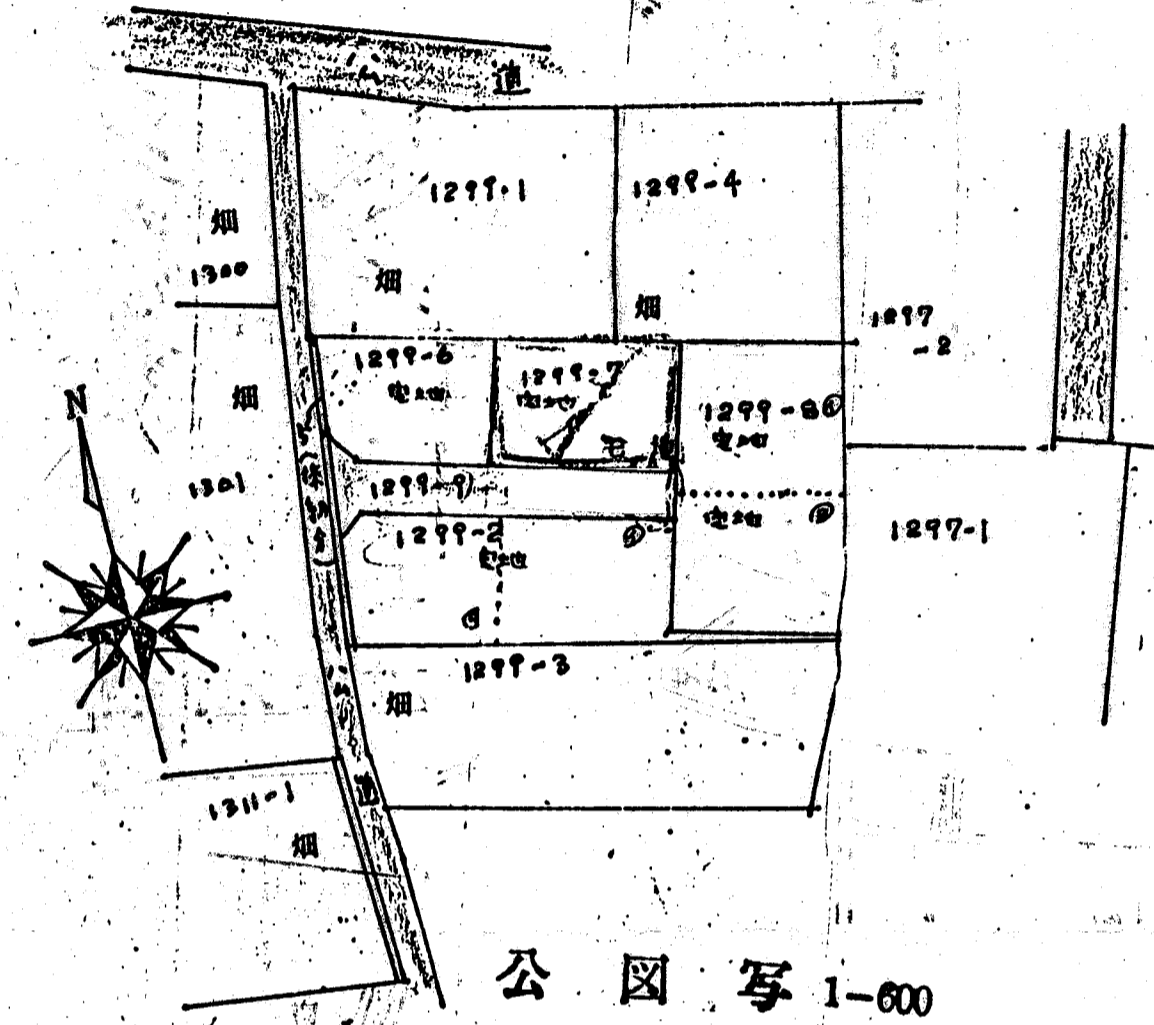
道路位置図 (指定)

指定年月日	昭和48年8月16日	番号	第143号
1. 申請に係わる土地の地名地番			
埼玉県朝霞市大字浜崎字六万堂1299~9			
2. 申請に係わる道路の幅員、延長及び面積			
幅員	4.00メートル	延長	25.70メートル
面積	107.23 平方メートル		
3. 利用宅地総面積		975.29 平方メートル	

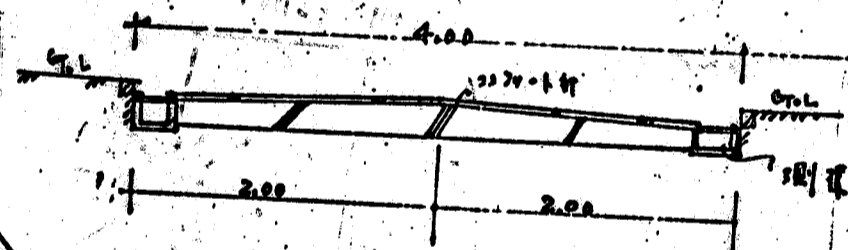
縮尺	付近見取図	
	地籍図	1/600
尺	構造図	1/50
	公図の写し	1/300



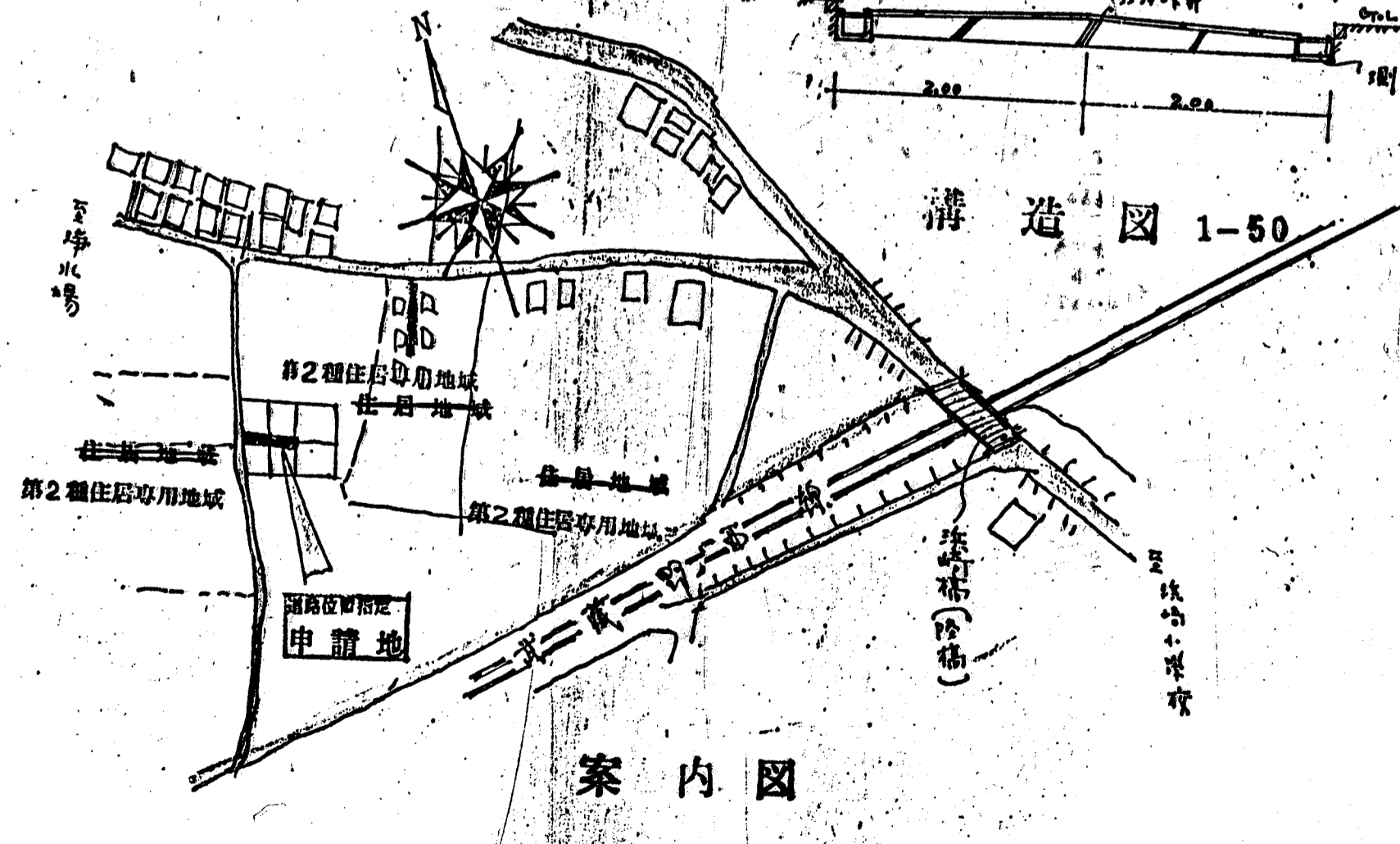
実測図 1-300



公図写 1-600



溝造図 1-50



案内図