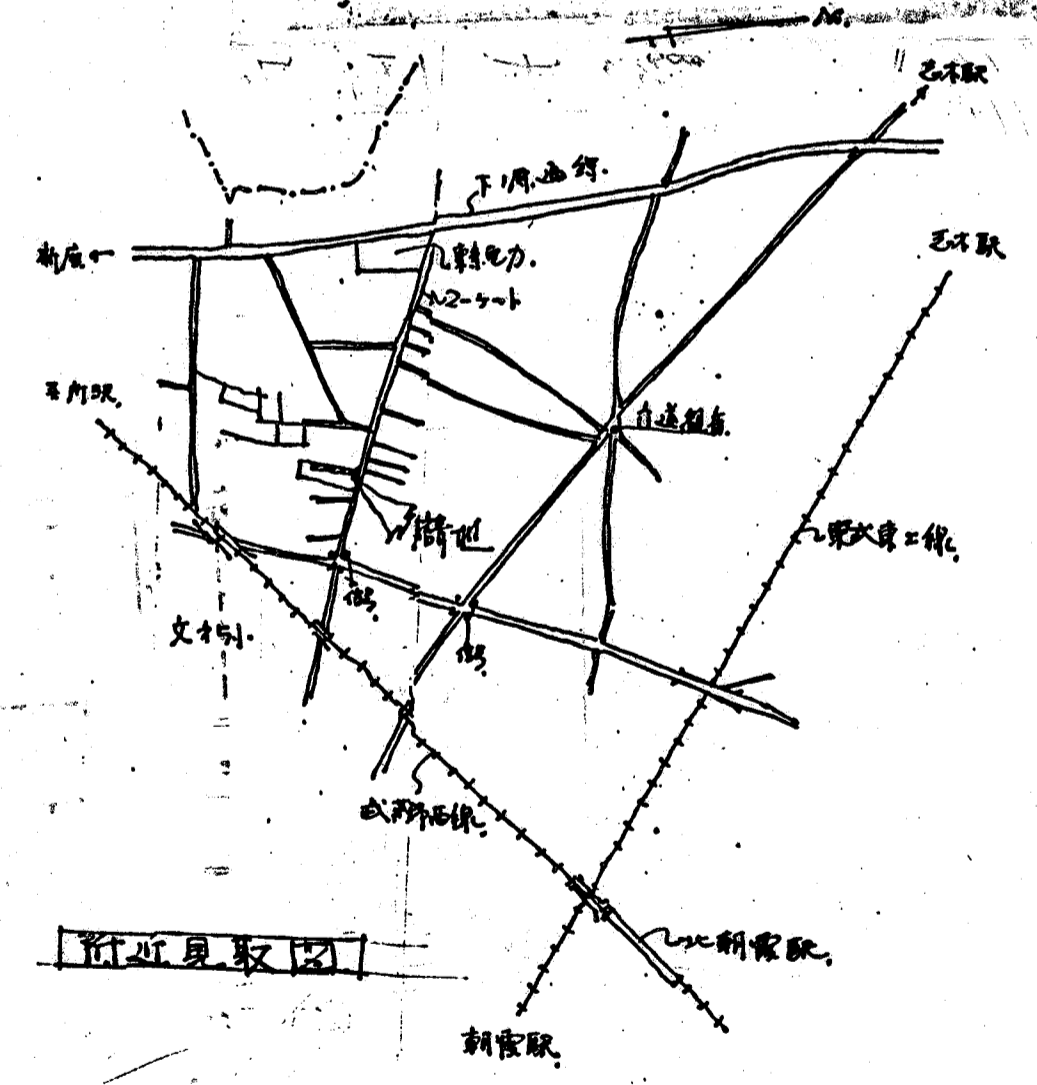
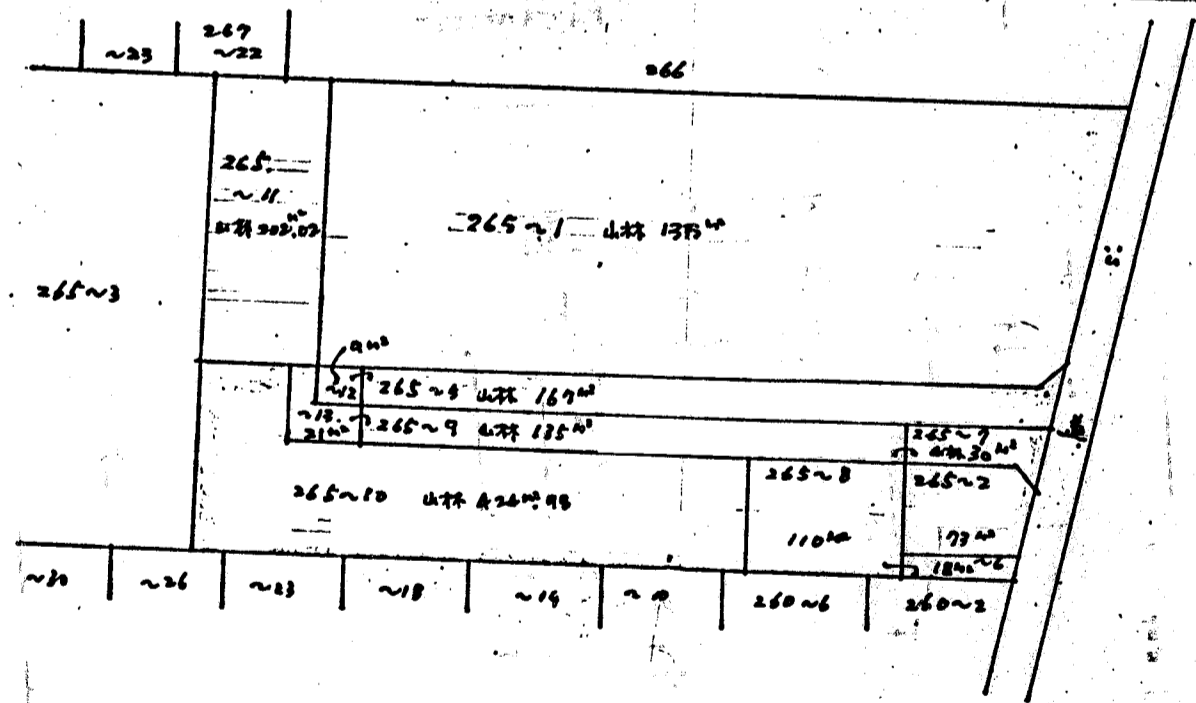
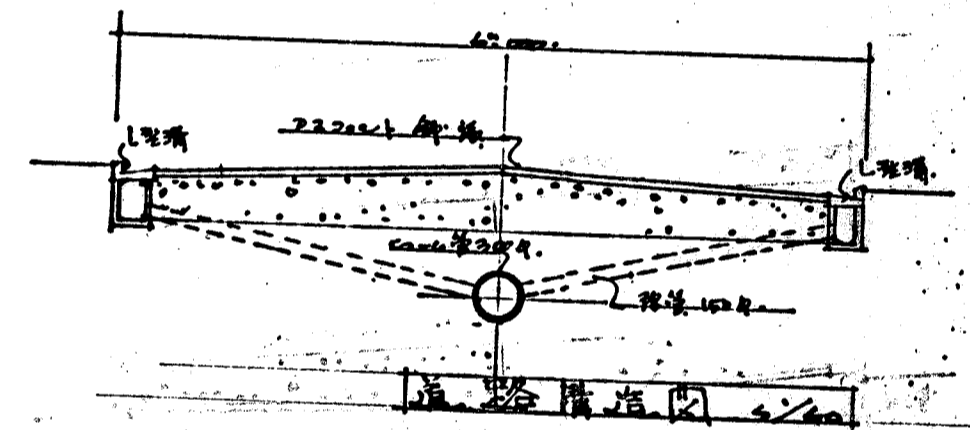
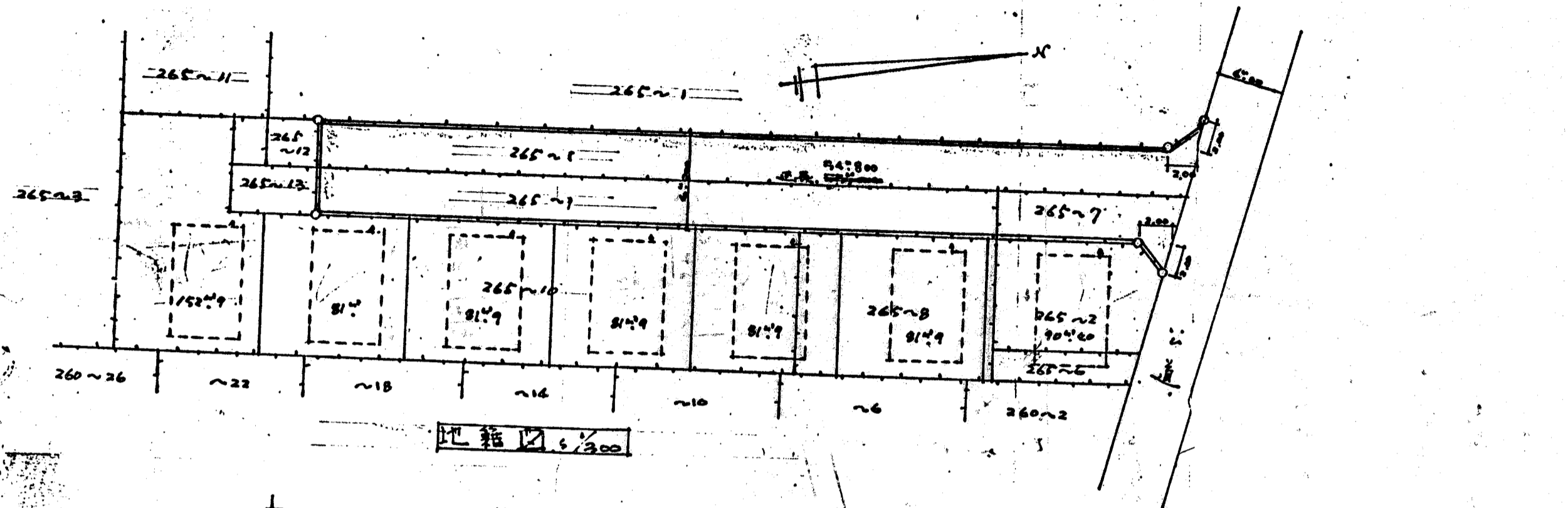


道路位置図 (指定)

指定年月日	昭和48年5月2日	番号	第30号
1. 申請に係わる土地の地名地番			
埼玉県朝霞市大字溝沼字財原265~5, ~7, ~9			
2. 申請に係わる道路の幅員、延長及び面積			
幅員	6.00m	延長	54.80m
面積	332.00 平方m		
3. 利用宅地総面積			
655.98 平方m			



縮尺	付近見取図	
	地籍図	1/300
	構造図	1/60
	公図の写し	1/600