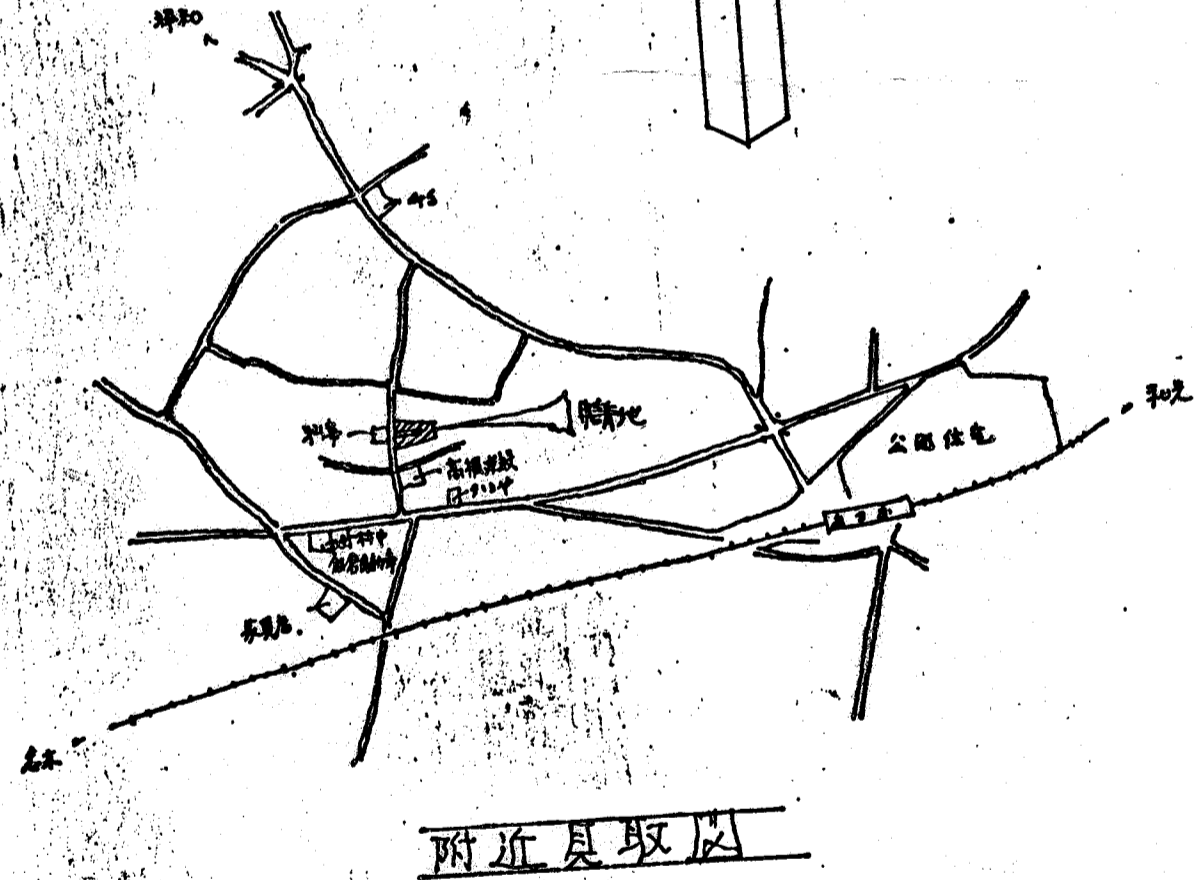
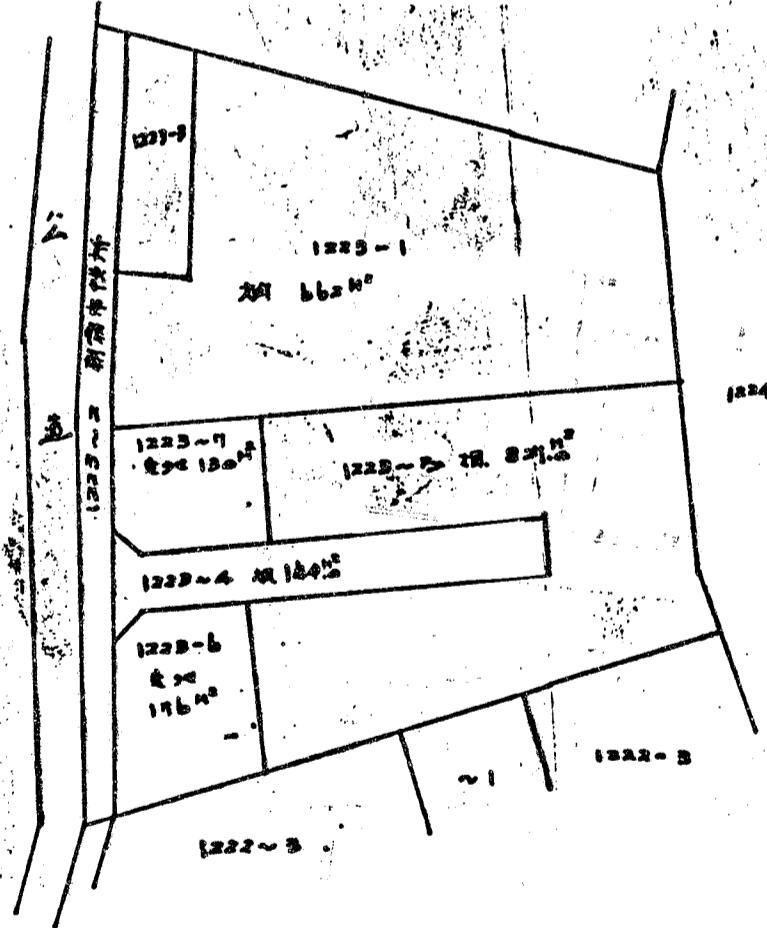
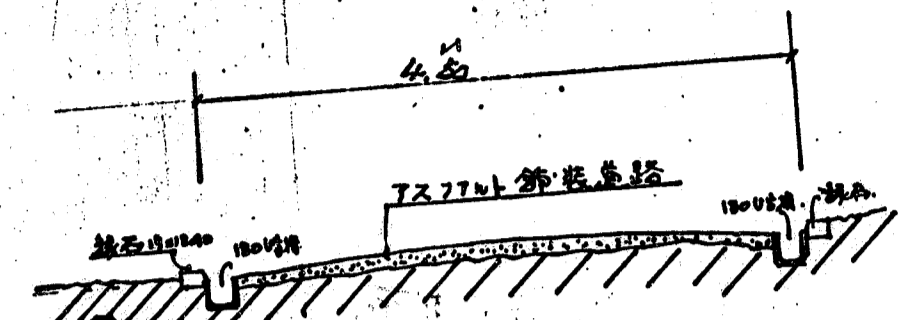
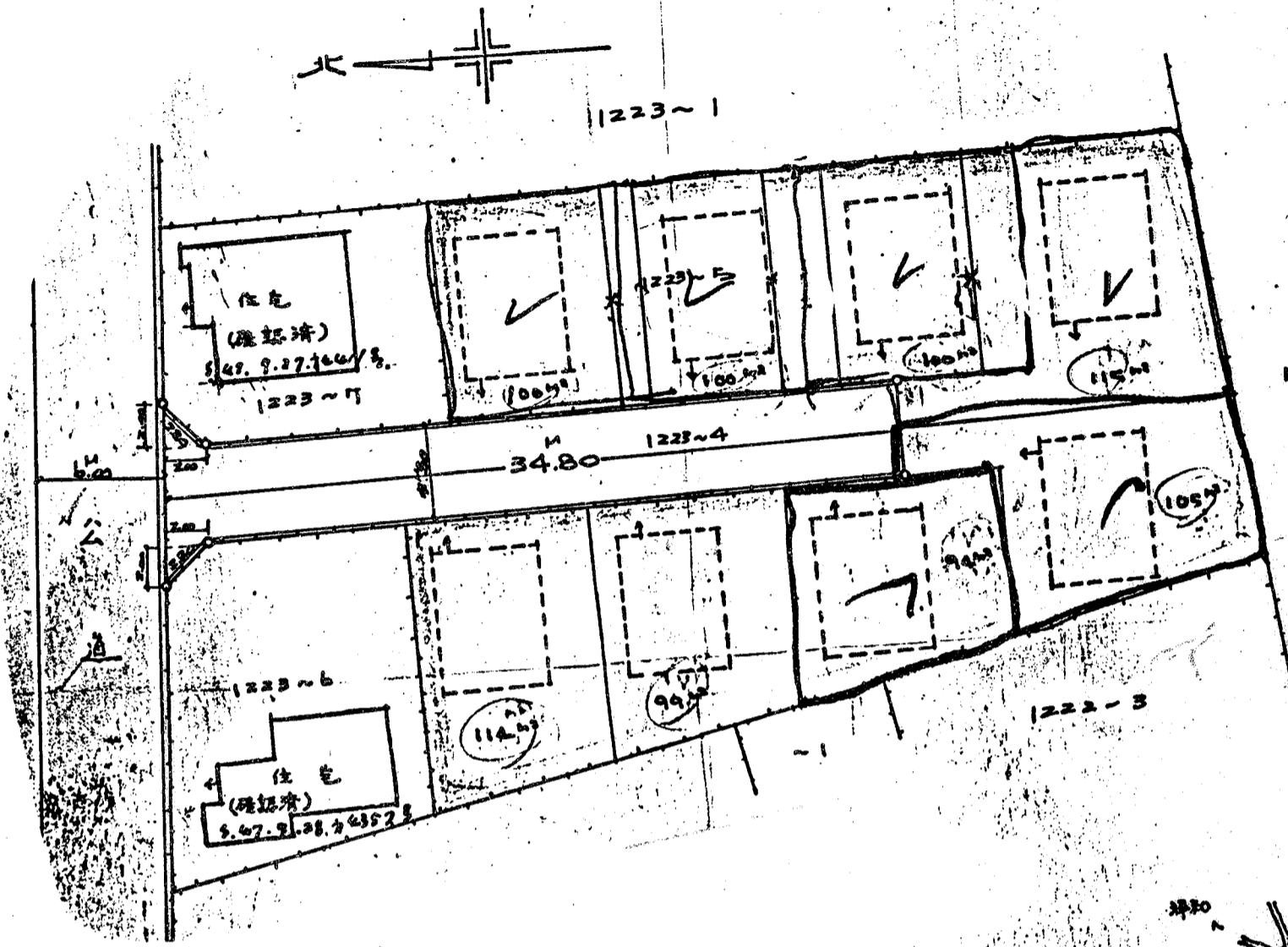


道路位置図 (指定)

指定年月日	昭和48年3月30日	番号	第488号
1. 申請に係わる土地の地名地番			
埼玉県春日部市大字根岸字天ヶ久保1223~4			
2. 申請に係わる道路の幅員、延長及び面積			
幅員	4.50メートル	延長	34.80メートル
面積	160.00 平方メートル		
3. 利用宅地総面積			
827.00 平方メートル			



縮尺	付近見取図	
	地籍図	1/500
	構造図	1/50
	公図の写し	1/600