

# 道路位置図 (指定)

指定年月日 昭和48年3月8日 番号 第467号

1. 申請に係わる土地の地名地番

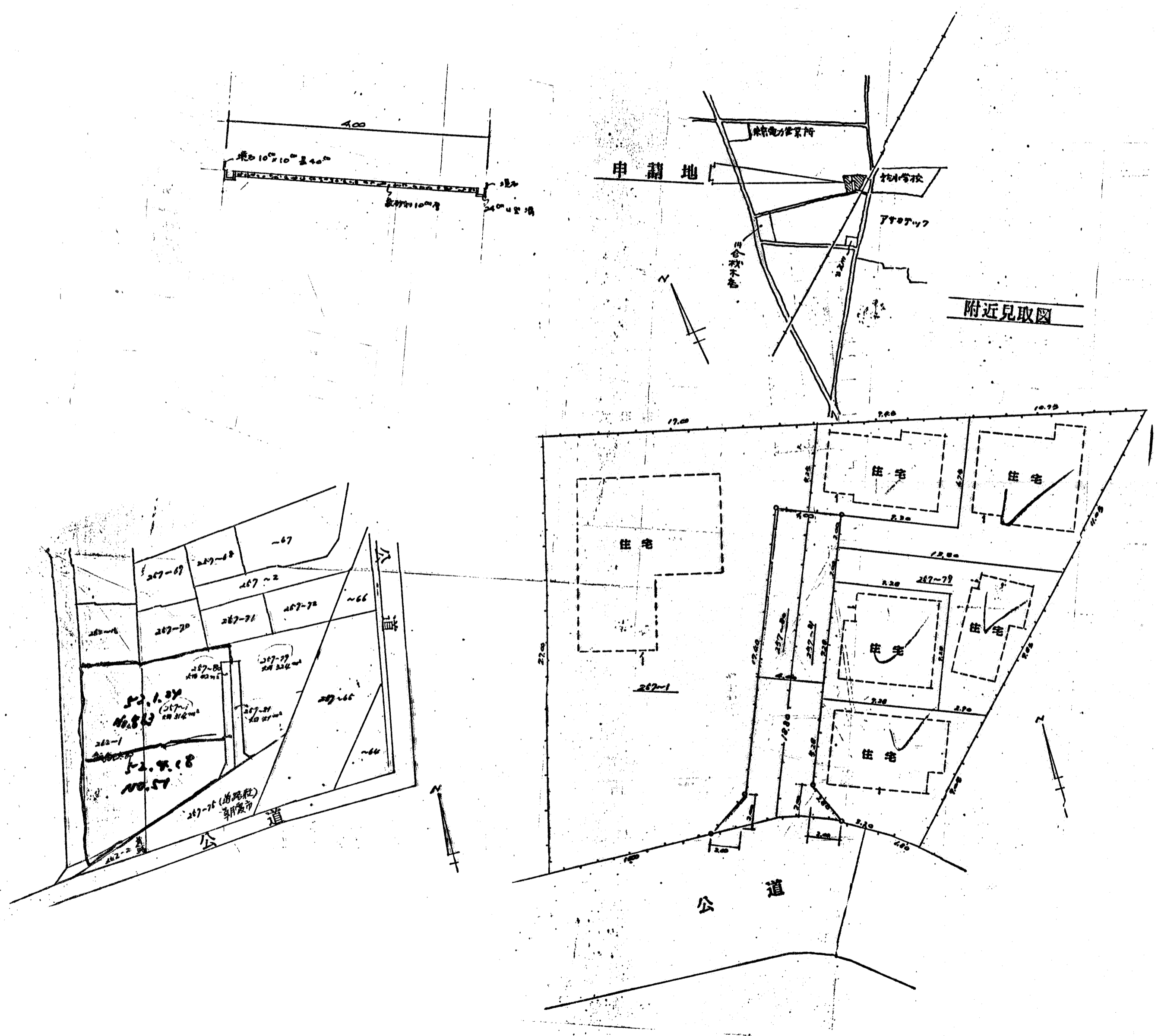
埼玉県朝霞市大字溝沼字弁財原 257-80, ~81

2. 申請に係わる道路の幅員、延長及び面積

幅員 4.00メートル 延長 18.80メートル 面積 83.00平方メートル

3. 利用宅地総面積 638.00平方メートル

|    |       |       |
|----|-------|-------|
| 縮尺 | 付近見取図 |       |
|    | 地籍図   | 1/200 |
|    | 構造図   | 1/50  |
|    | 公図の写し | 1/600 |



申請地

附近見取図

公道