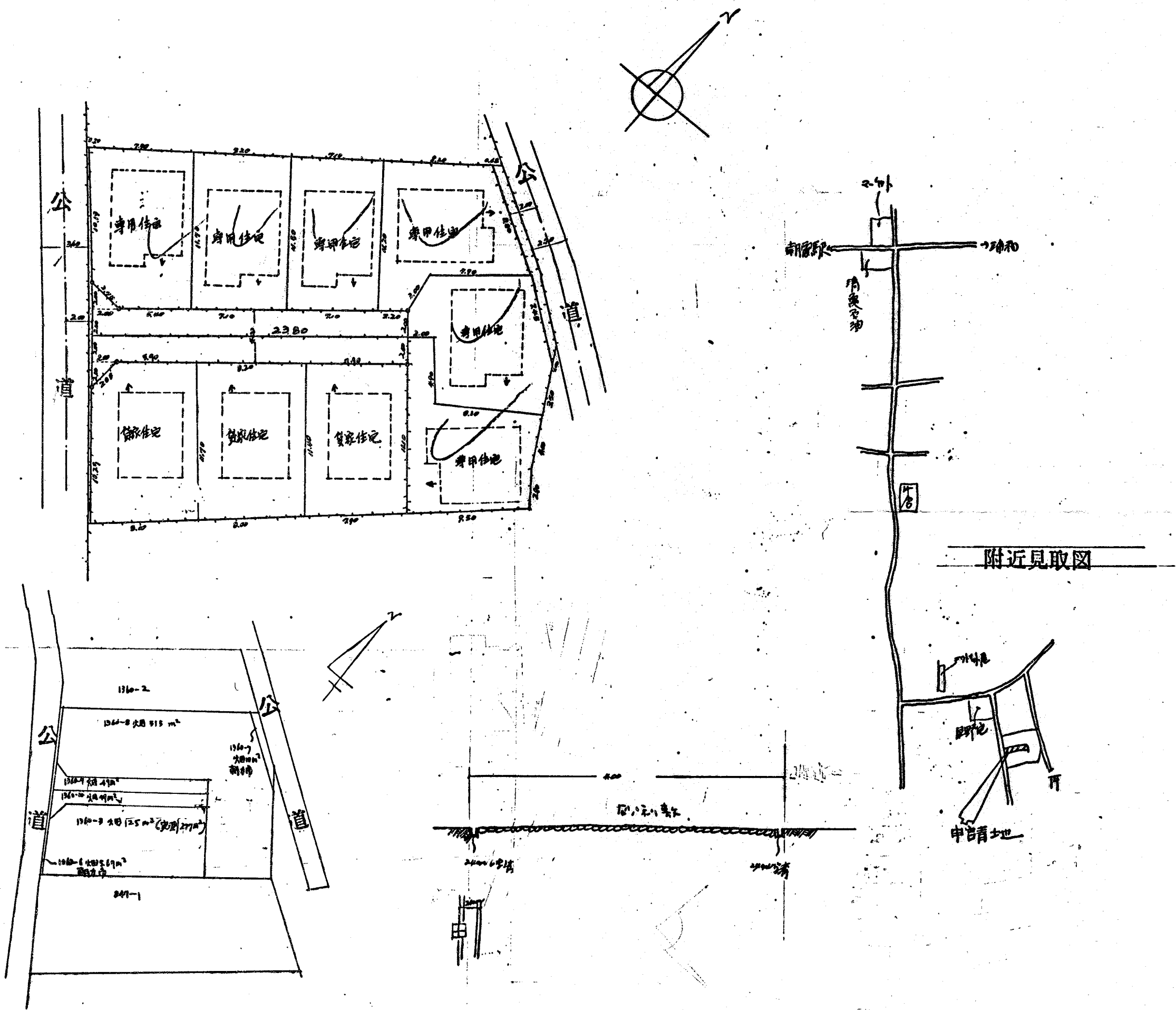


# 道路位置図 (指定)

指定年月日	昭和48年1月10日	番号	第385号
1. 申請に係わる土地の地名地番			
埼玉県朝霞市大字根岸字稻荷山 1360-9, -10			
2. 申請に係わる道路の幅員、延長及び面積			
幅員	4.00m	延長	23.80m
面積	98.00 平方m		
3. 利用宅地総面積		640.00 平方m	



縮尺	付近見取図	
	地籍図	1/300
	構造物	1/50
	公図の写し	1/600