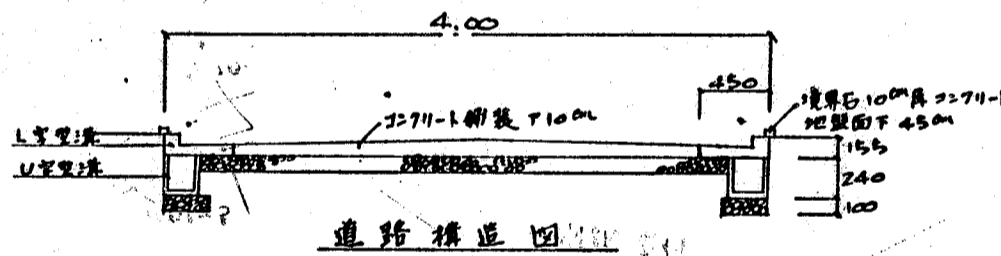
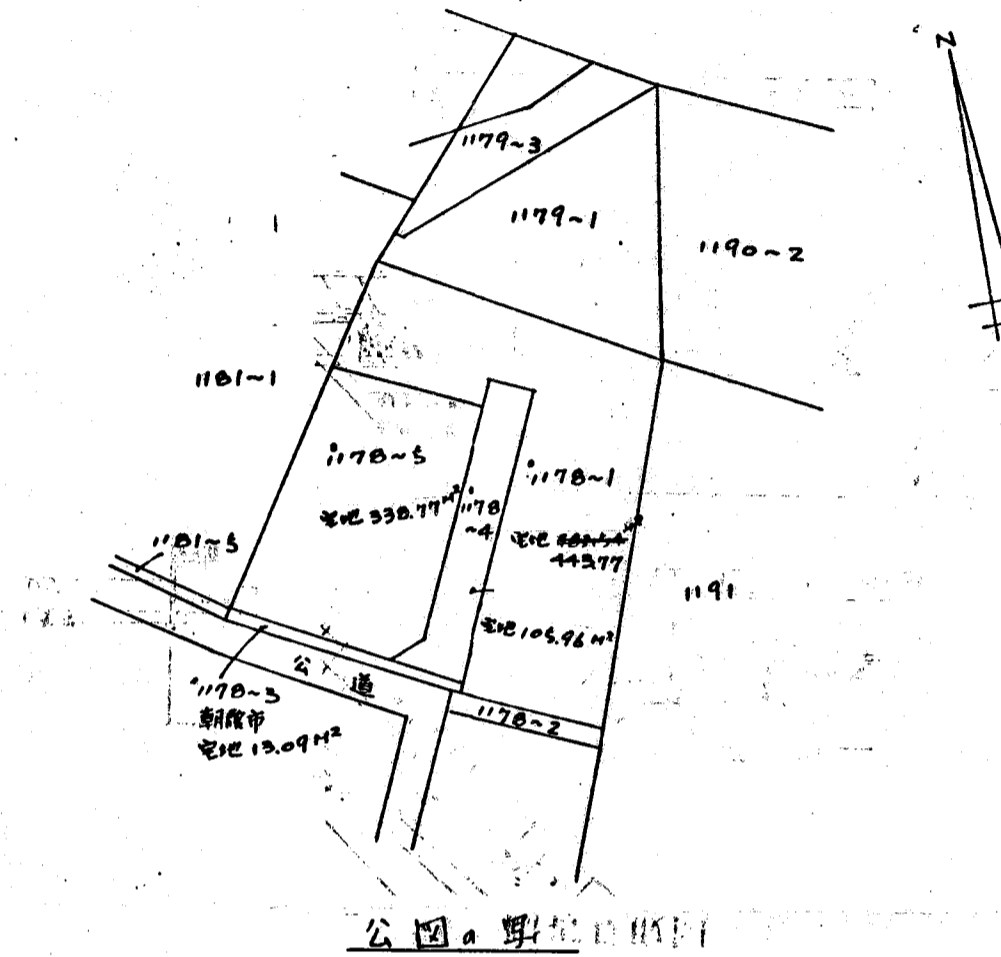
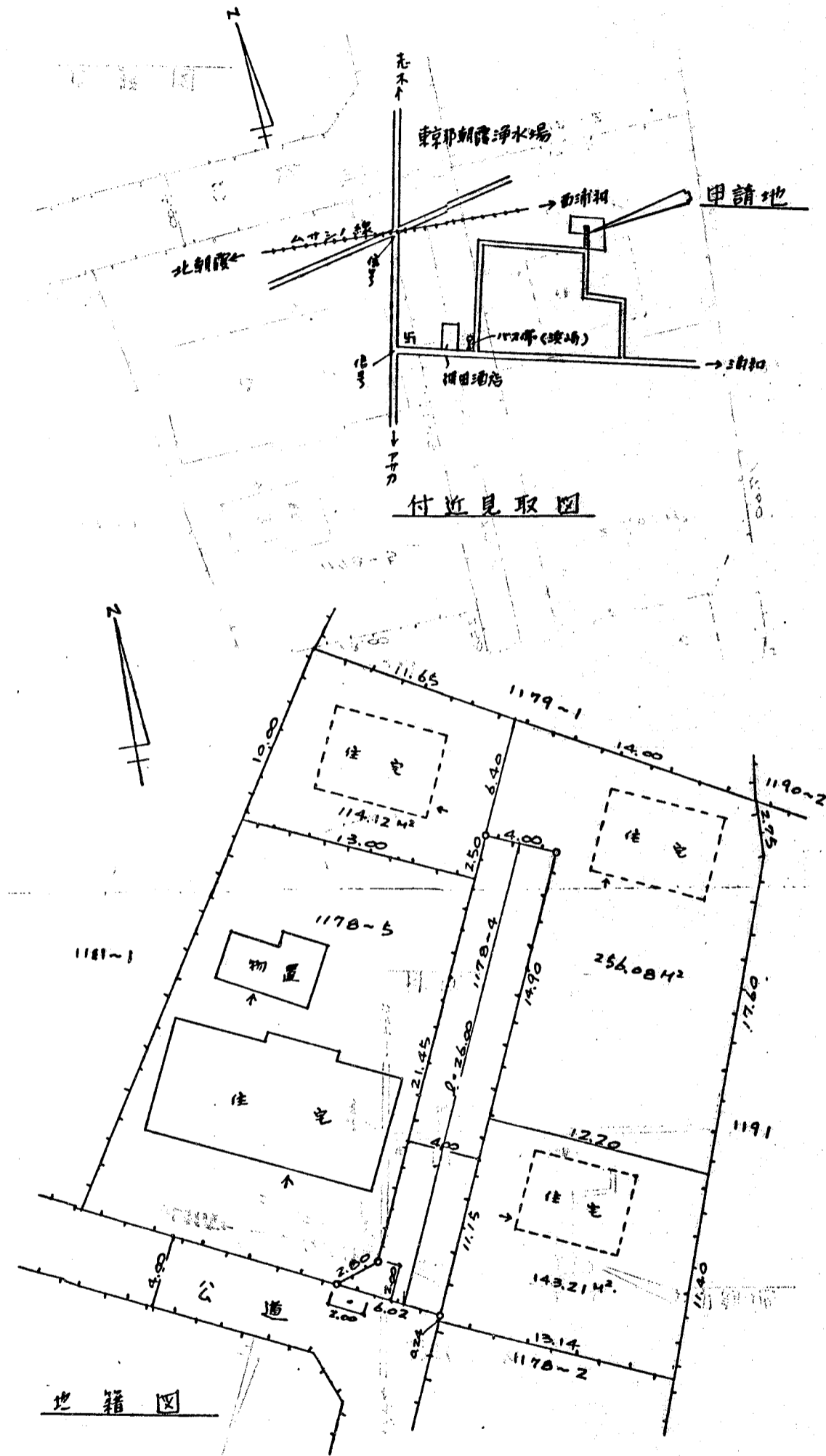
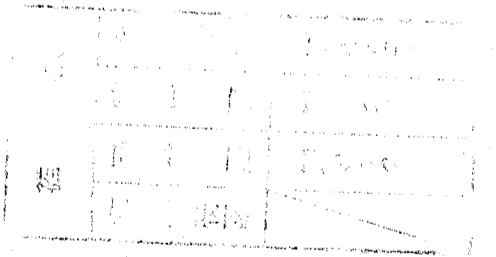


道路位置図 (指定)

指定年月日	昭和50年12月12日	番号	第178号
1. 申請に係わる土地の地名地番			
埼玉県朝霞市大字浜崎字中道178番4			
2. 申請に係わる道路の幅員、延長及び面積			
幅員	4.00メートル	延長	26.00メートル
面積	105.96平方メートル		
3. 利用宅地総面積		513.41平方メートル	



縮尺	付近見取図	
	地籍図	1/300
尺	構造図	1/50
	公図の写し	1/600



申請人	朝霞市建設課
申請内容	道路位置指定
申請日	昭和50年12月12日
担当者	佐藤 誠
備考	