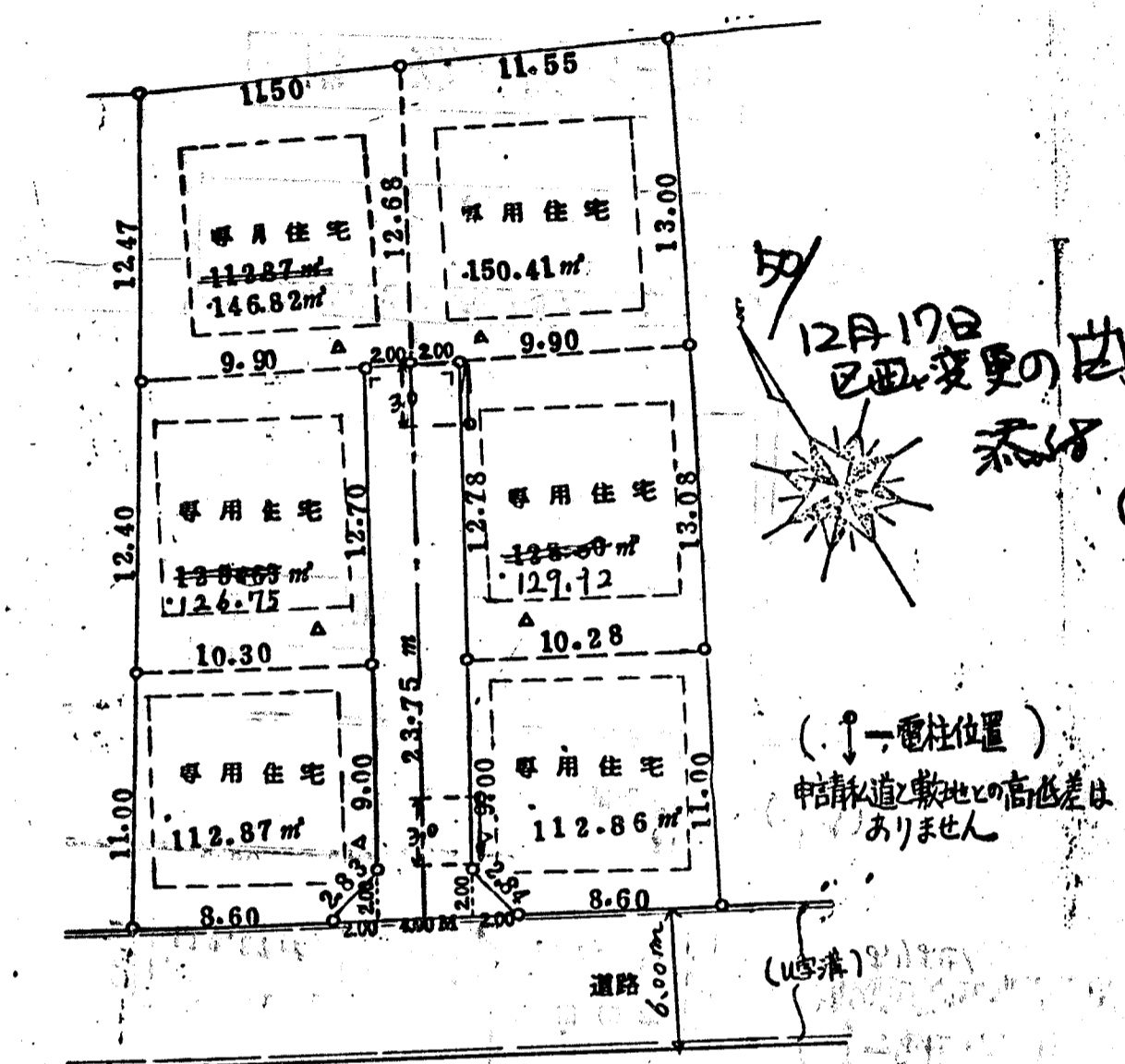
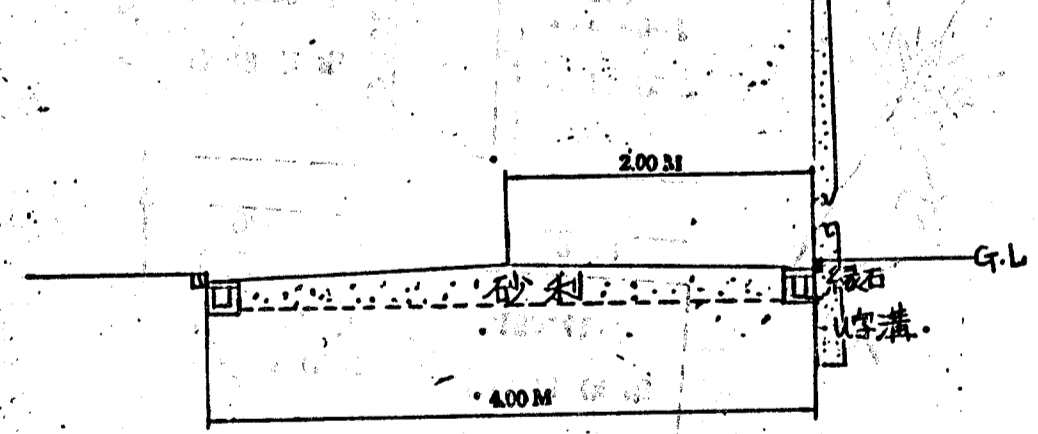


道路位置図 (指定)

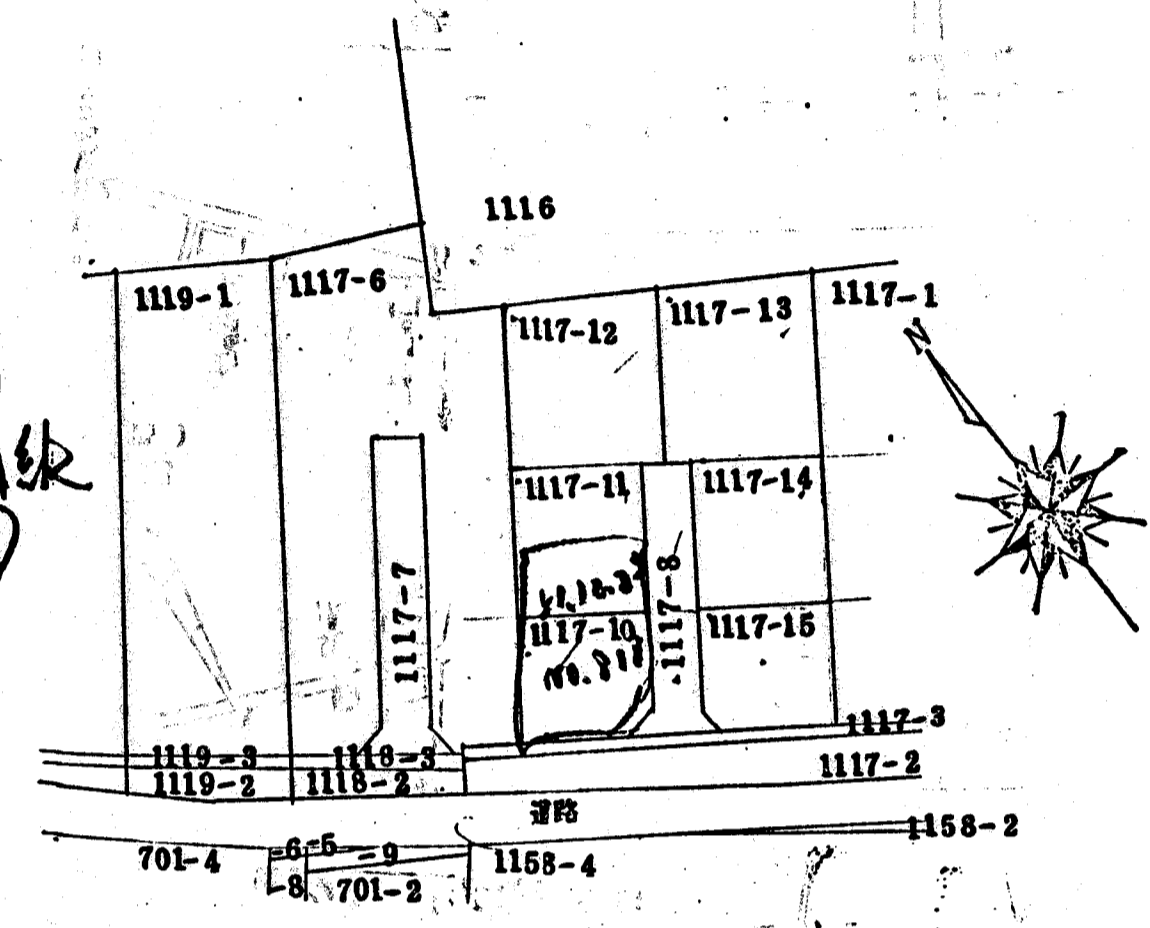
指定年月日	昭和50年10月25日	番号	第155号
1. 申請に係わる土地の地名地番			
埼玉県朝霞市大字根岸字宮原11708番地			
2. 申請に係わる道路の幅員、延長及び面積			
幅員	4.00m	延長	22.75m
面積	97.57平方m		
3. 利用宅地総面積		279.62平方m	



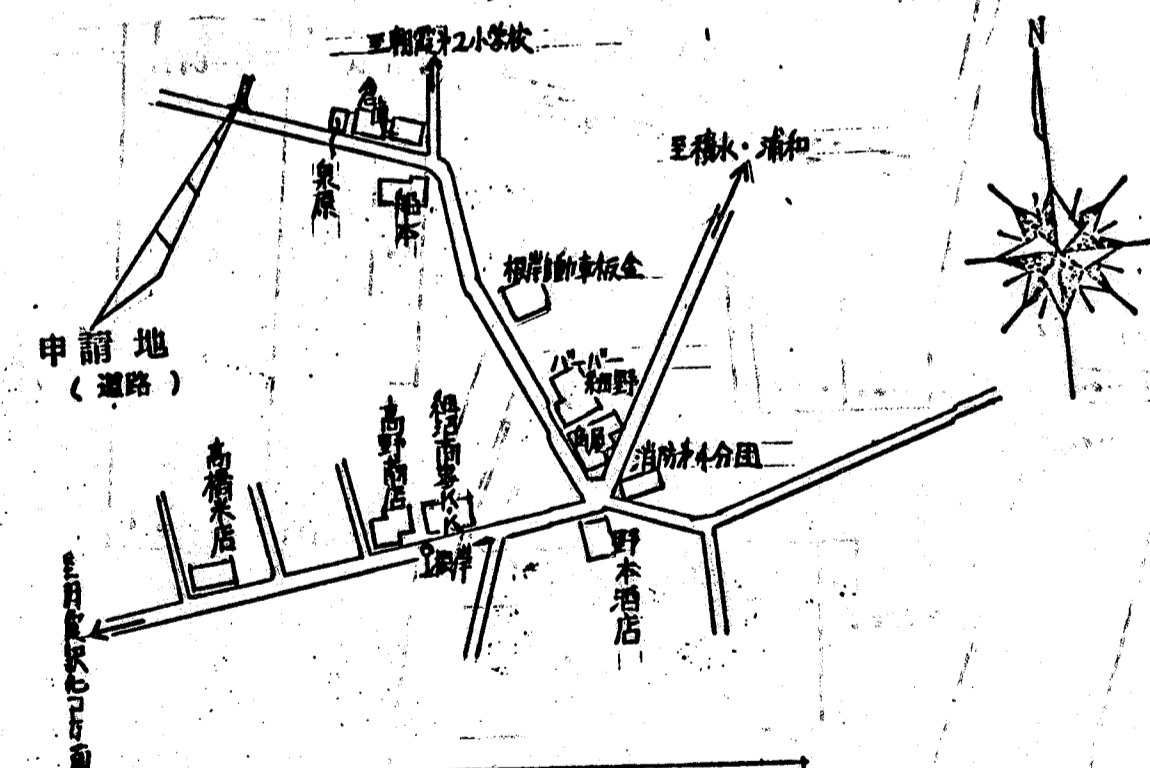
実測図 1-300



構造図 1-50



公図写 1-600



案内図

縮尺	付近見取図	
	地籍図	1/300
	構造図	1/50
	公図の写し	1/600