

# 道路位置図 (指定)

指定年月日 昭和50年10月3日 番号 第132号

1. 申請に係る土地の地名地番

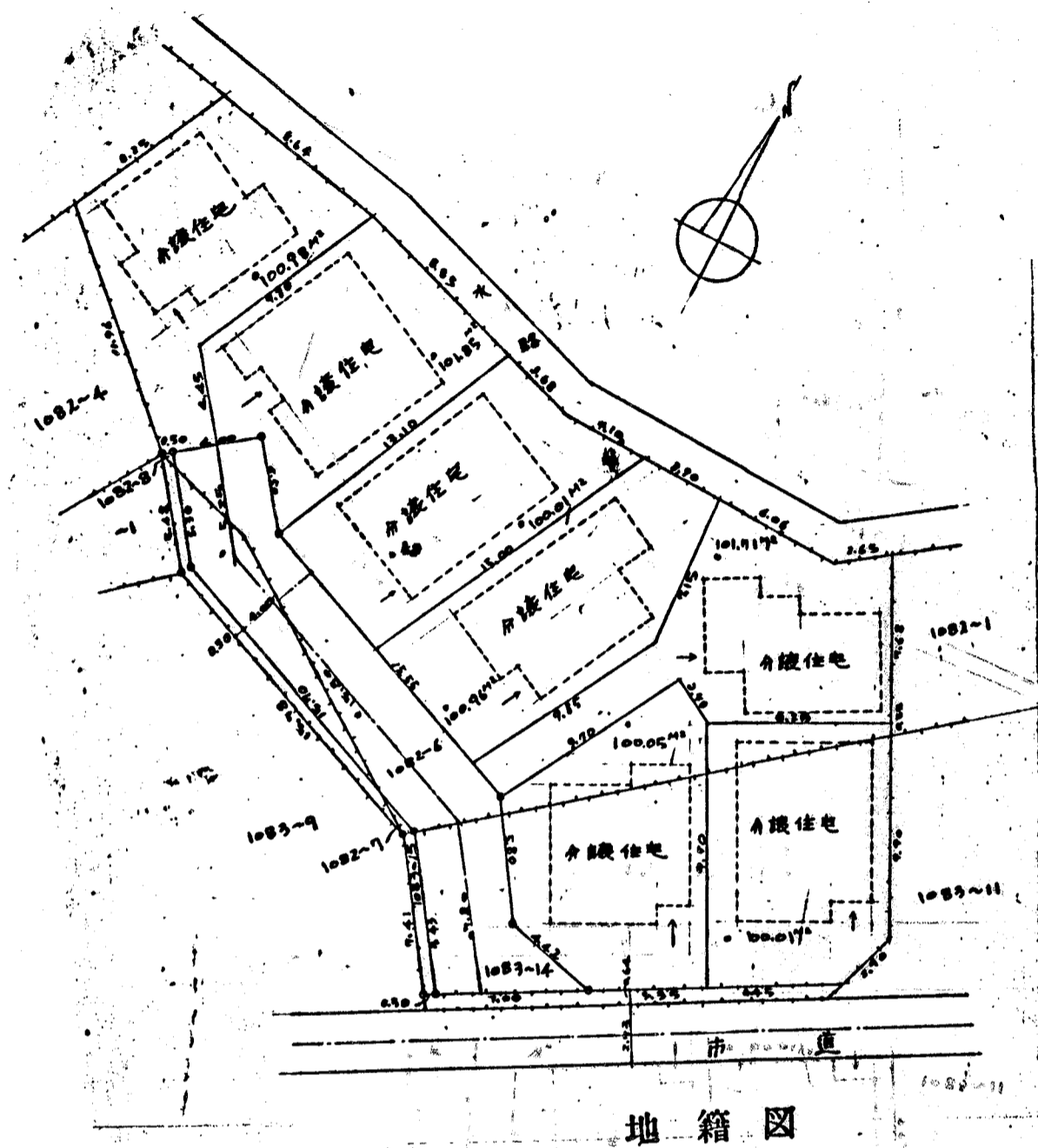
埼玉県朝霞市大字宮戸字大山 1082-6, 1083-6, -14

2. 申請に係る道路の幅員、延長及び面積

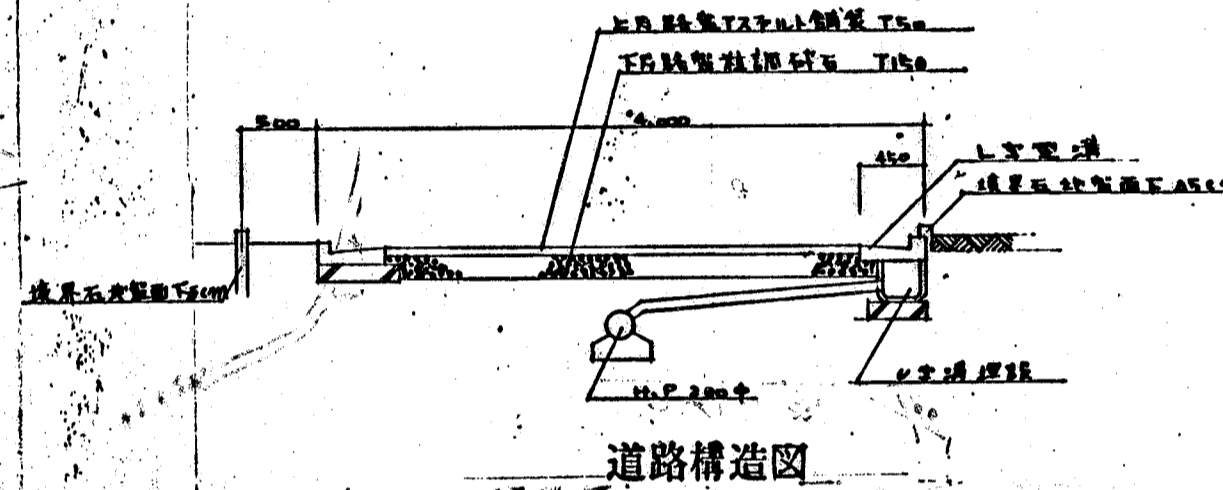
幅員: 4.00m 延長: 28.85m 面積: 115.45平方m

3. 利用宅地総面積 705.59平方m

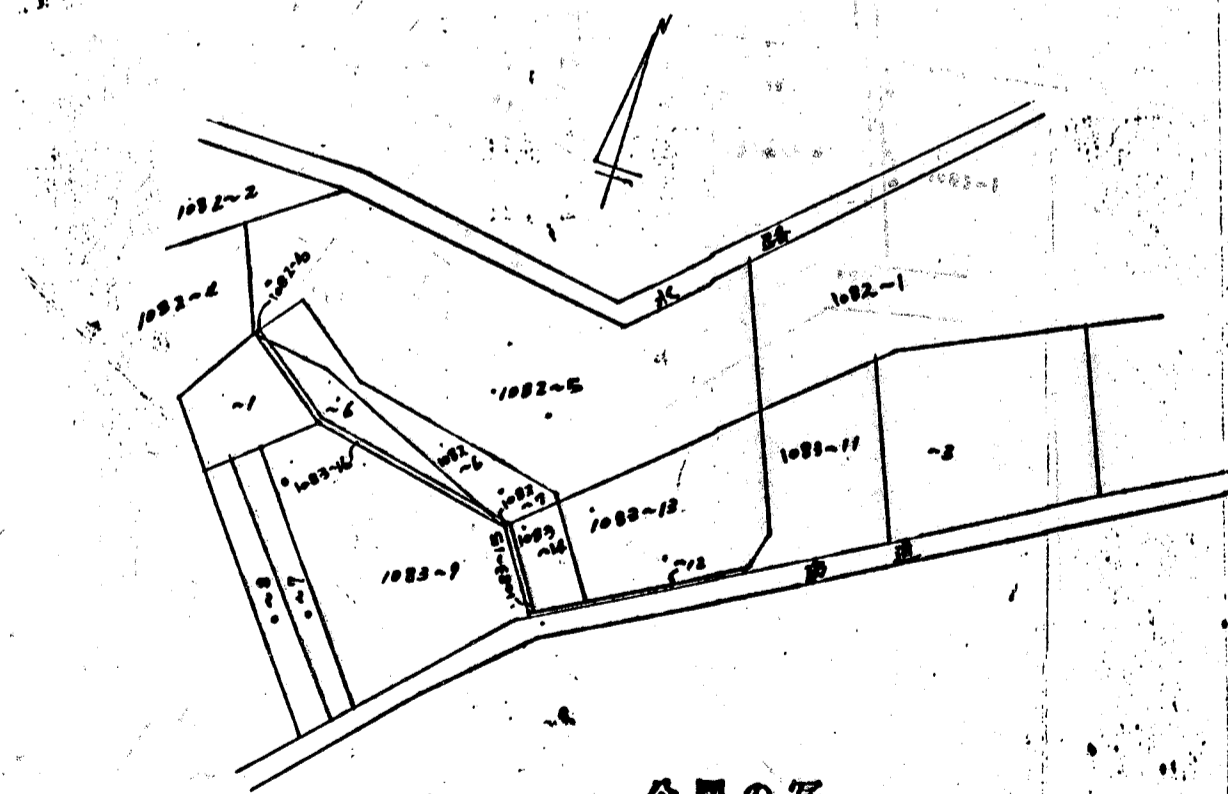
縮尺	付近見取図	
	地籍図	1/300
	構造図	1/50
	公園の写し	1/600



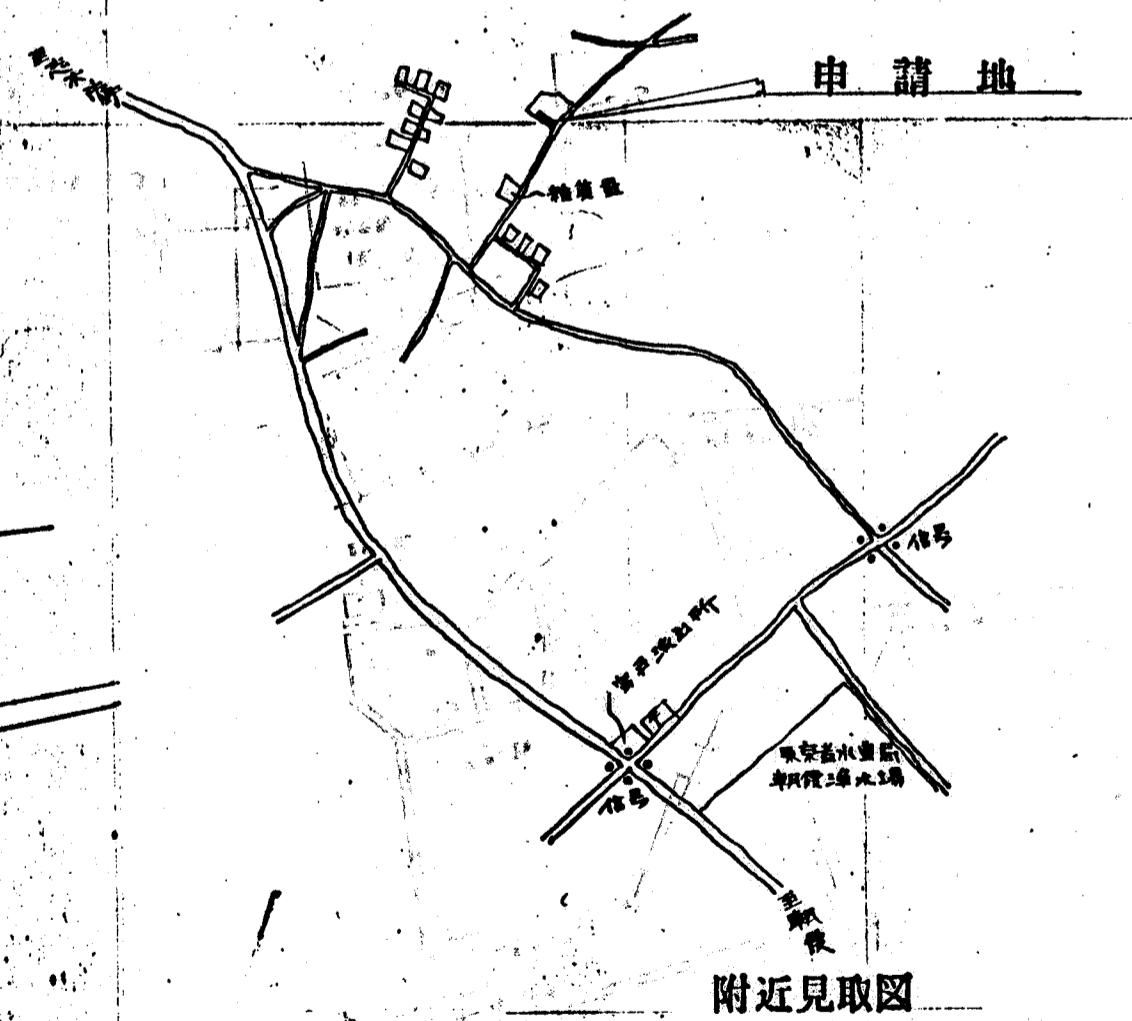
地籍図



道路構造図



公園の写



付近見取図