

道路位置図 (指定)

指定年月日 昭和50年9月5日 番号 第108号

1. 申請に係わる土地の地名地番

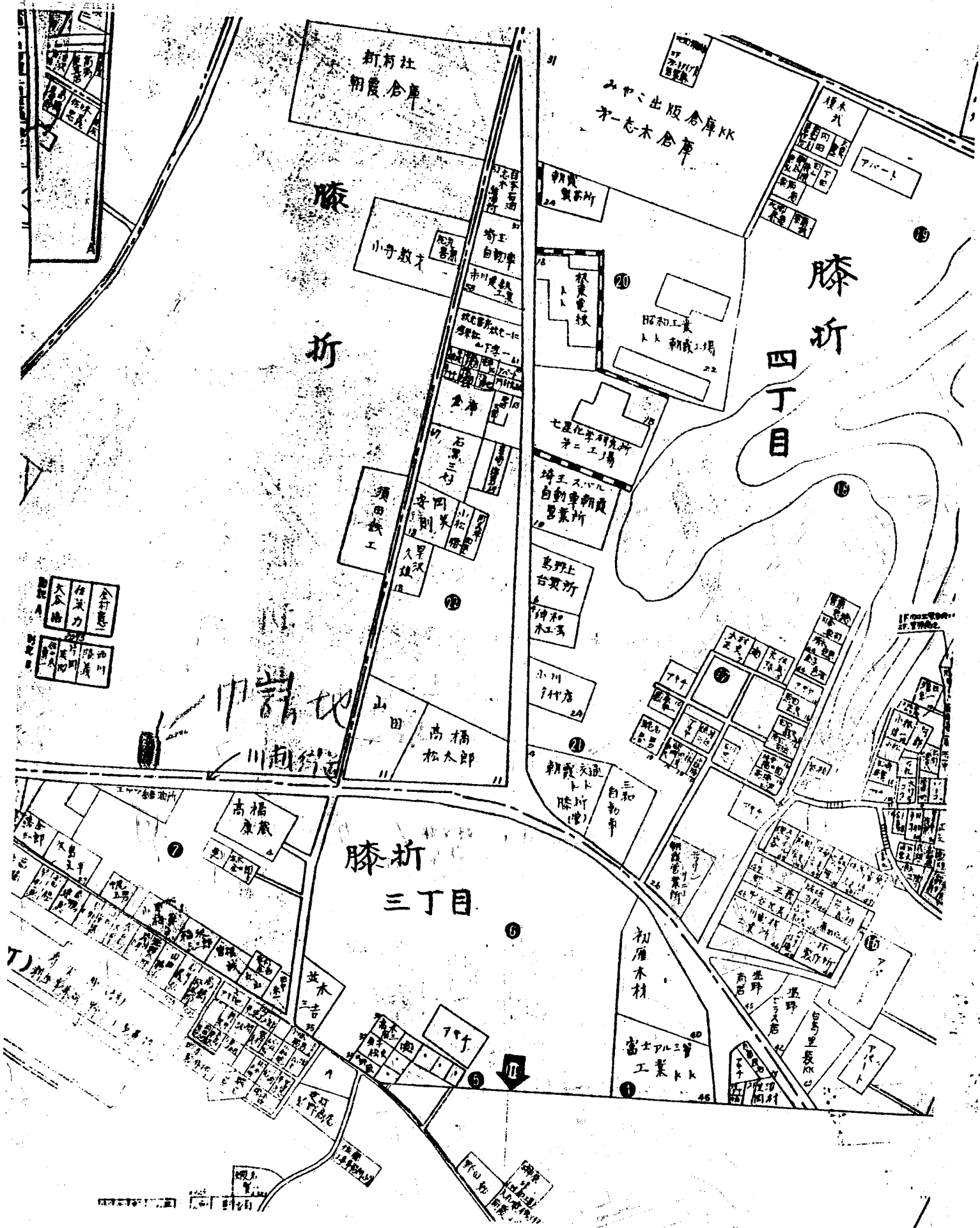
埼玉県朝霞市大字膝折字下の原 2105~2, 2105~6
2105~3, 2105~7

2. 申請に係わる道路の幅員、延長及び面積

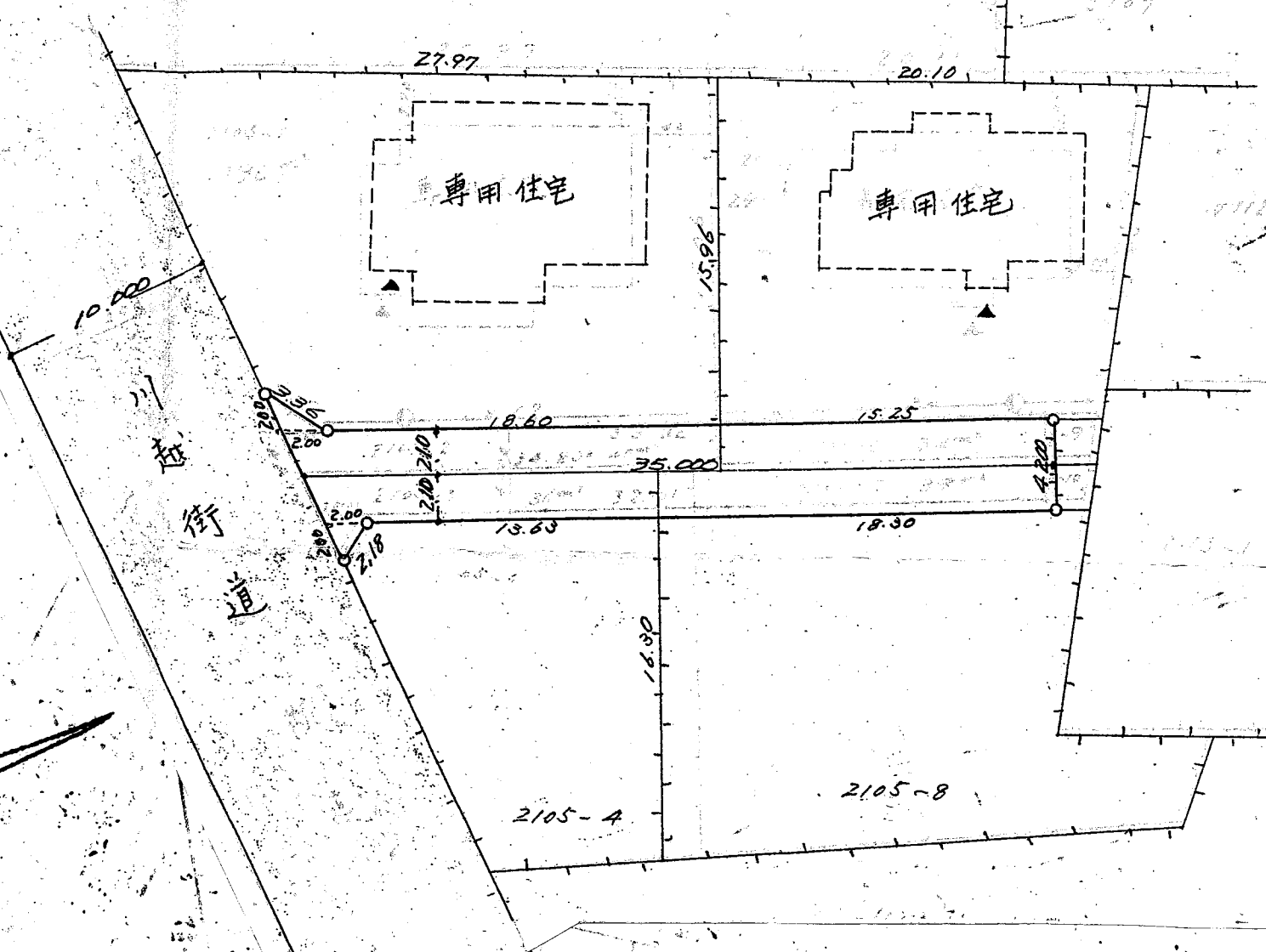
幅員 4.20メートル 延長 35.00メートル 面積 149.00平方メートル

3. 利用宅地総面積

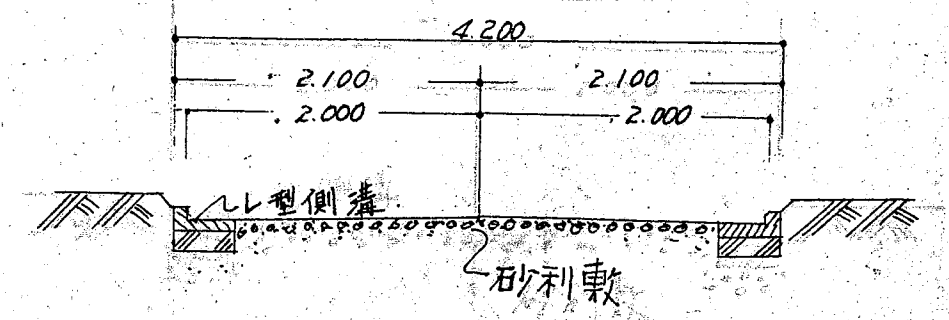
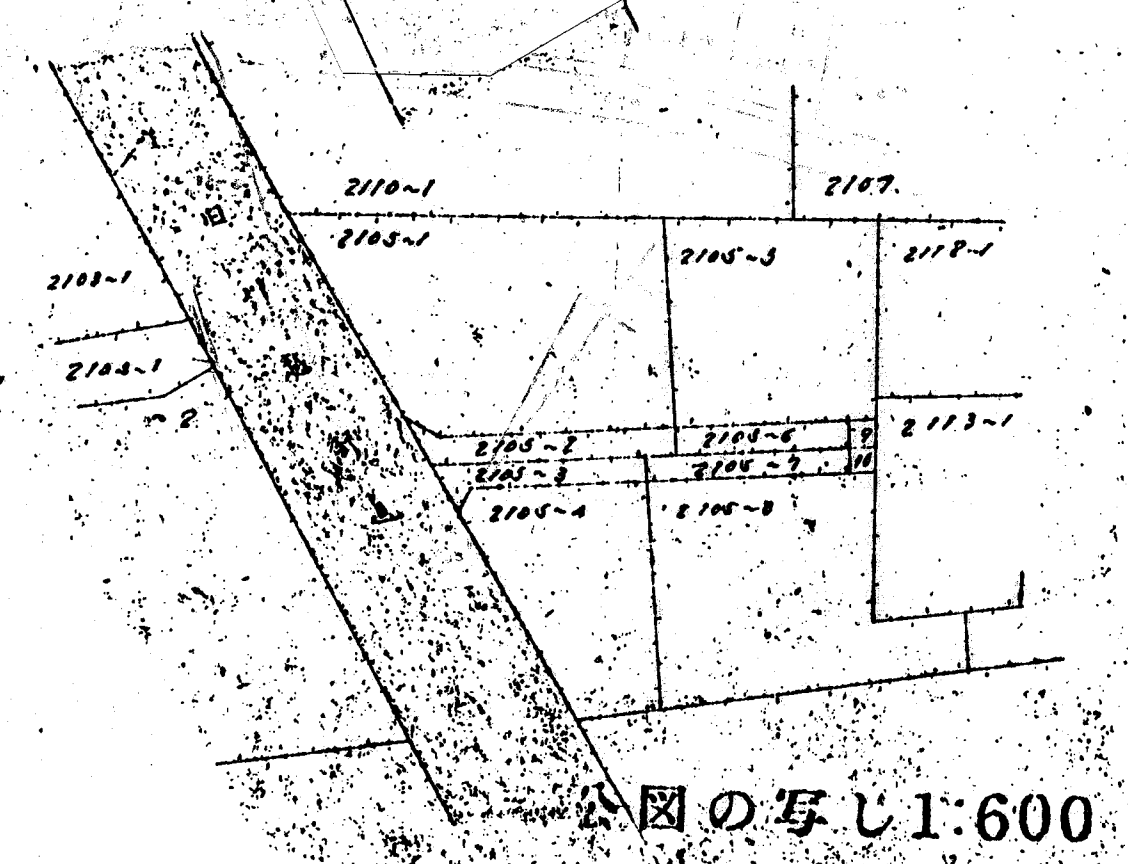
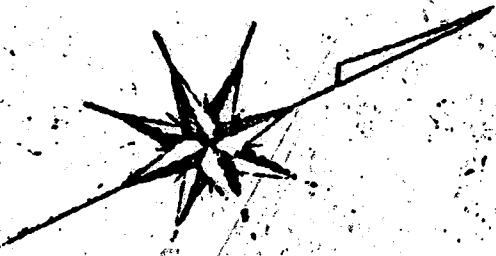
691.00平方メートル



実測図 S = 1/300



縮尺	付近見取図	
	地籍図	1/300
	構造図	1/50
	公図の写し	1/600



断面図 S = 1/30

公図の写し 1:600