

# 道路位置図 (指定)

指定年月日 昭和50年8月18日 番号 第92号

1. 申請に係わる土地の地名地番

埼玉県朝霞市大字溝沼字仙裁畑 1665~8

2. 申請に係わる道路の幅員、延長及び面積

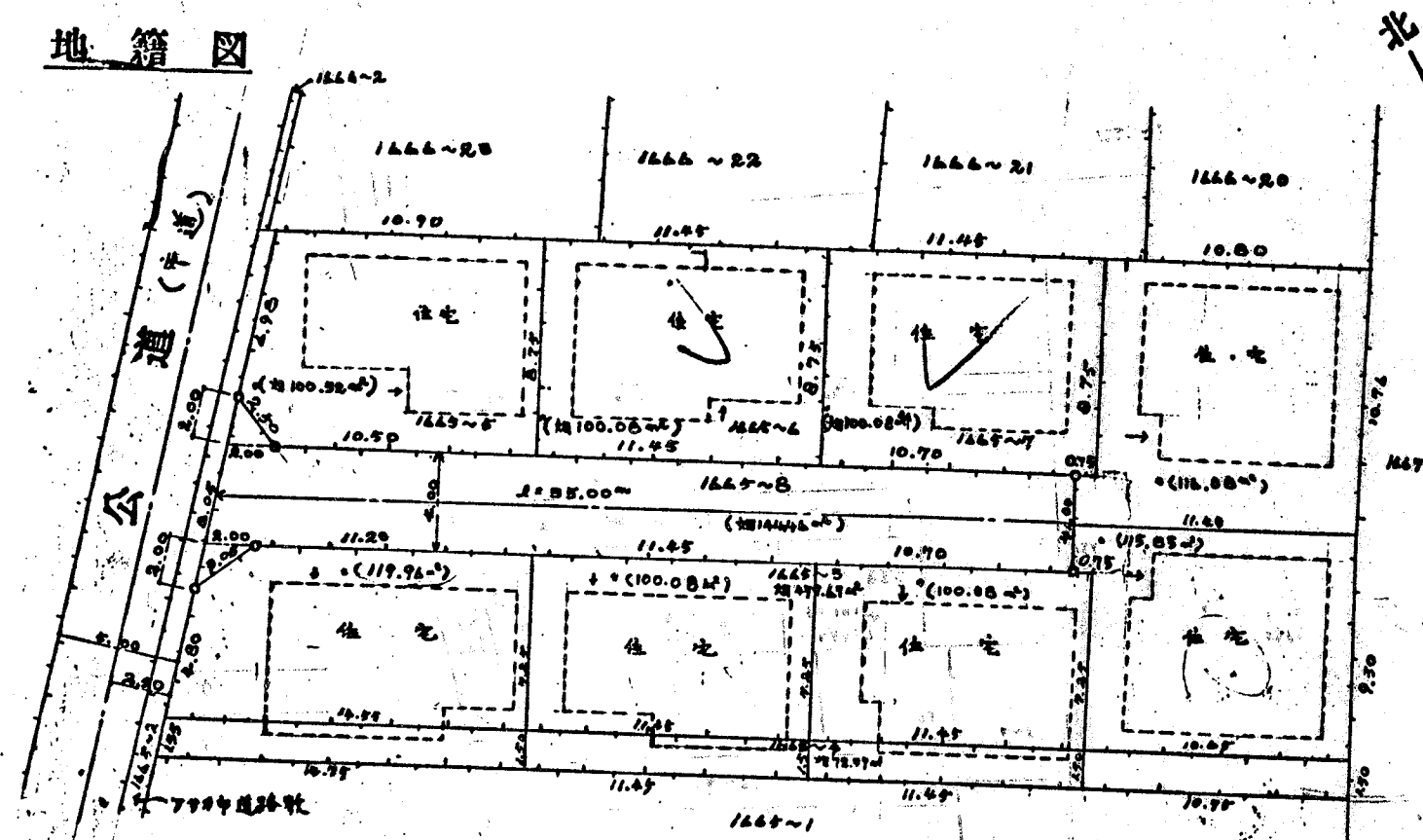
幅員 4.00m 延長 35.00m 面積 144.00 平方m

3. 利用宅地総面積

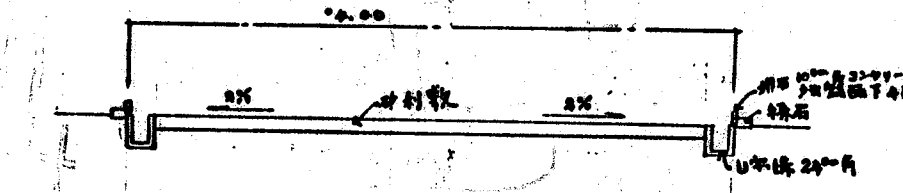
852.62 平方m

縮尺	付近見取図	
	地籍図	1/300
	構造図	1/50
	公園の写し	1/600

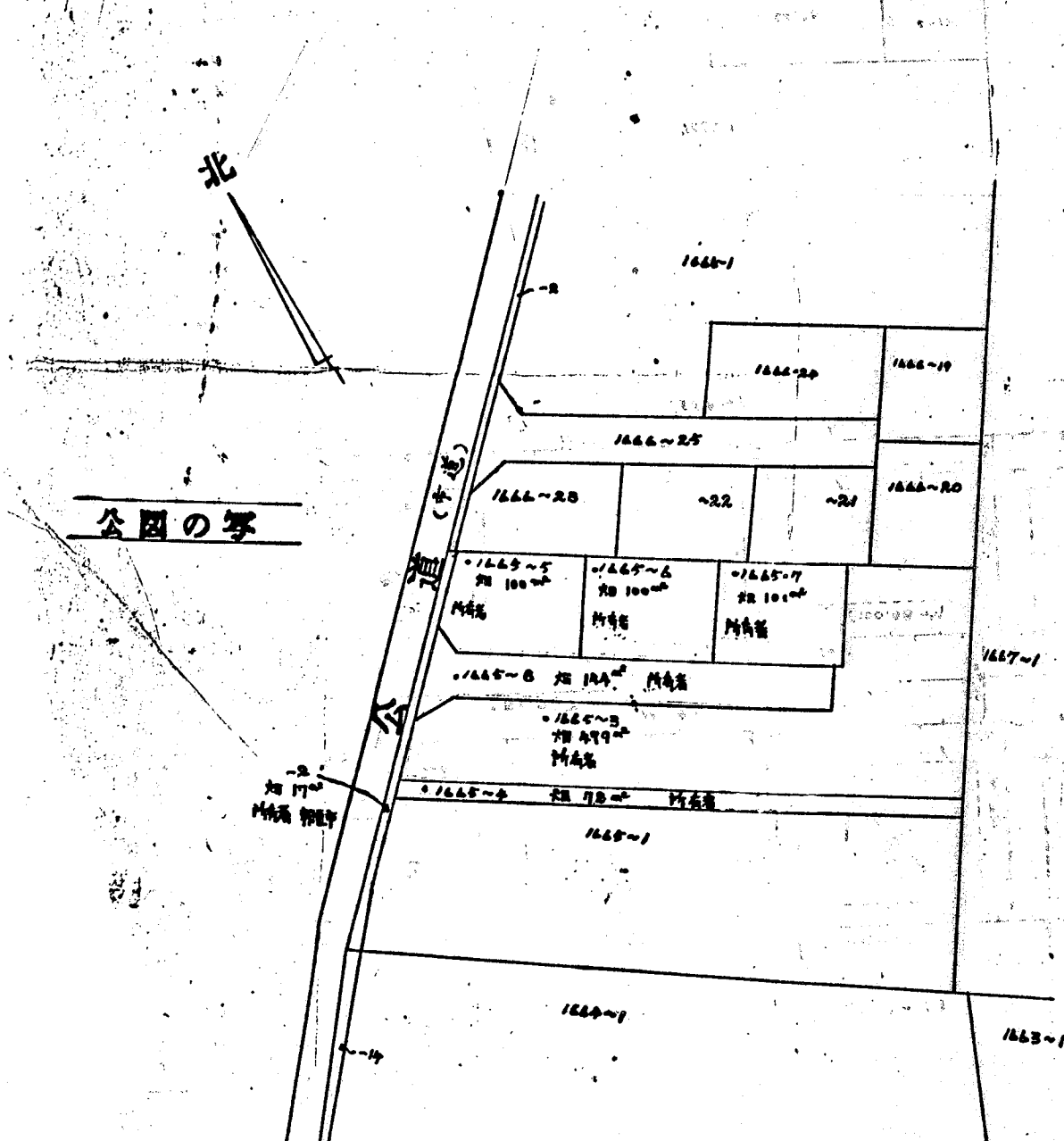
地籍図



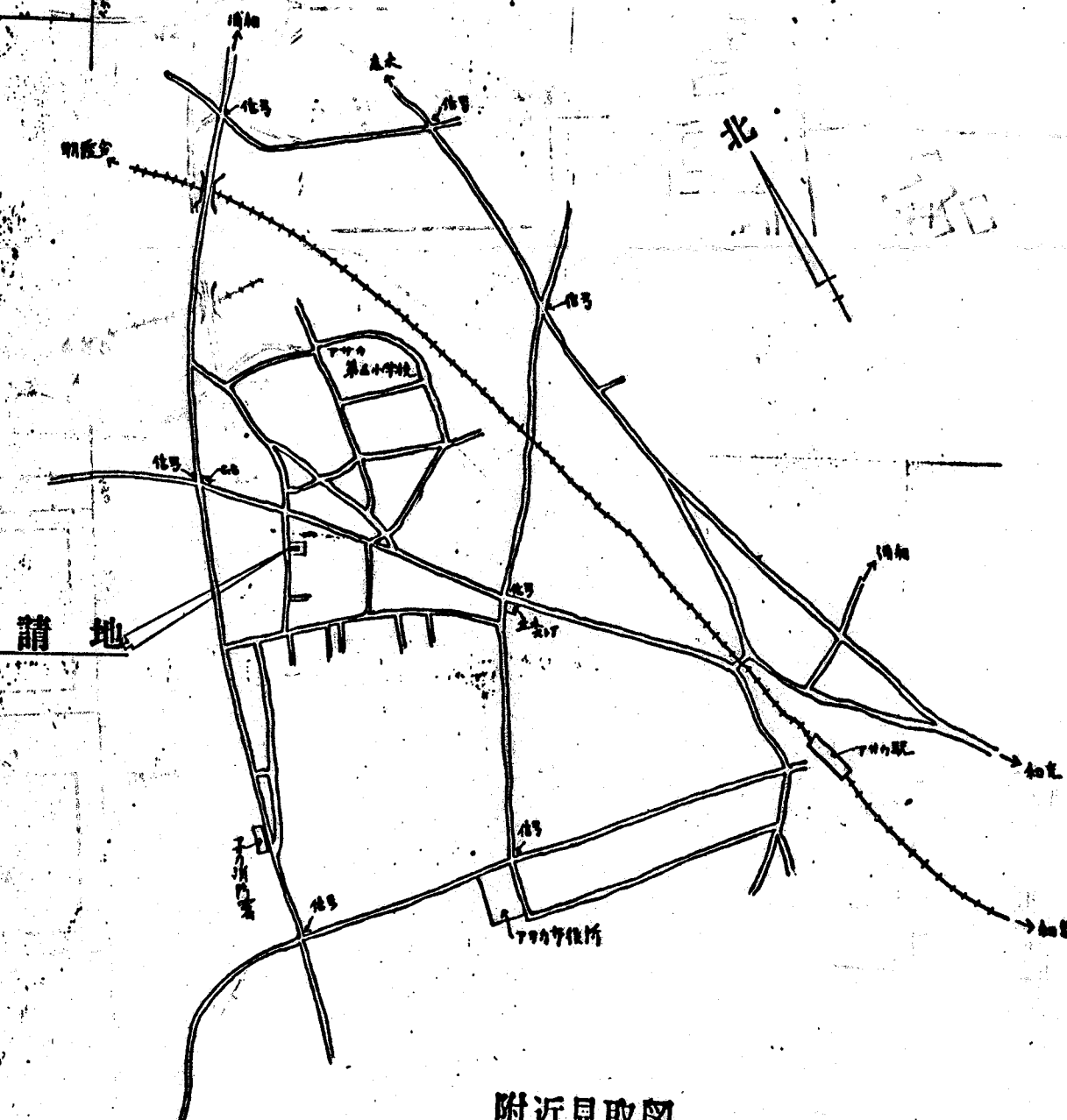
道路構造図



公園の写



申請地



附近見取図

索引番号

41-11