

道路位置図 (指定)

指定年月日 昭和50年7月29日 番号 第 79 号

1. 申請に係わる土地の地名地番

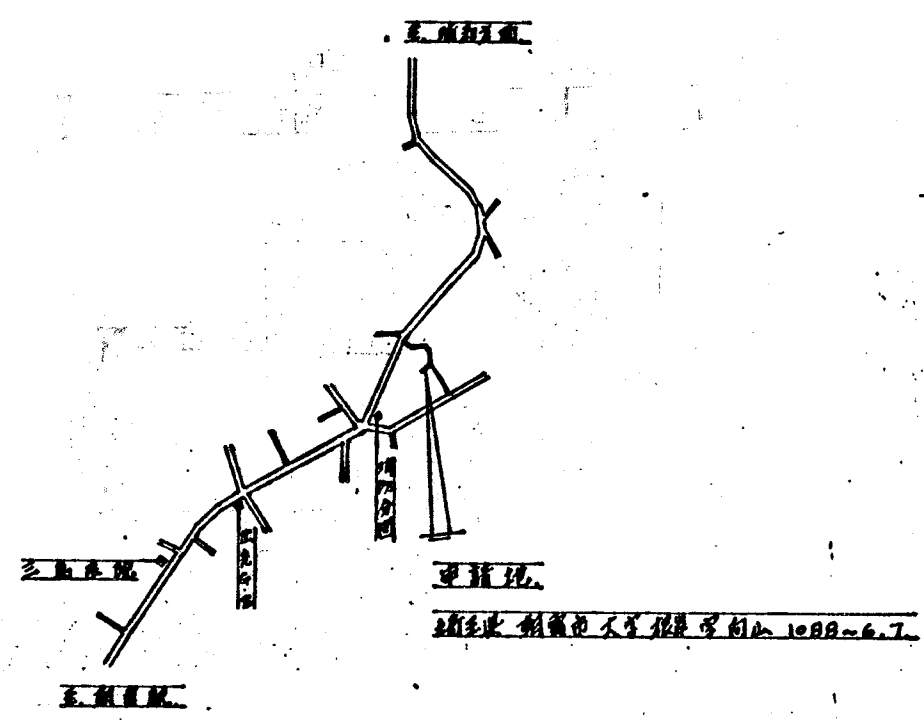
埼玉県朝霞市大字根岸寺向山 1088~6, ~7

2. 申請に係わる道路の幅員、延長及び面積

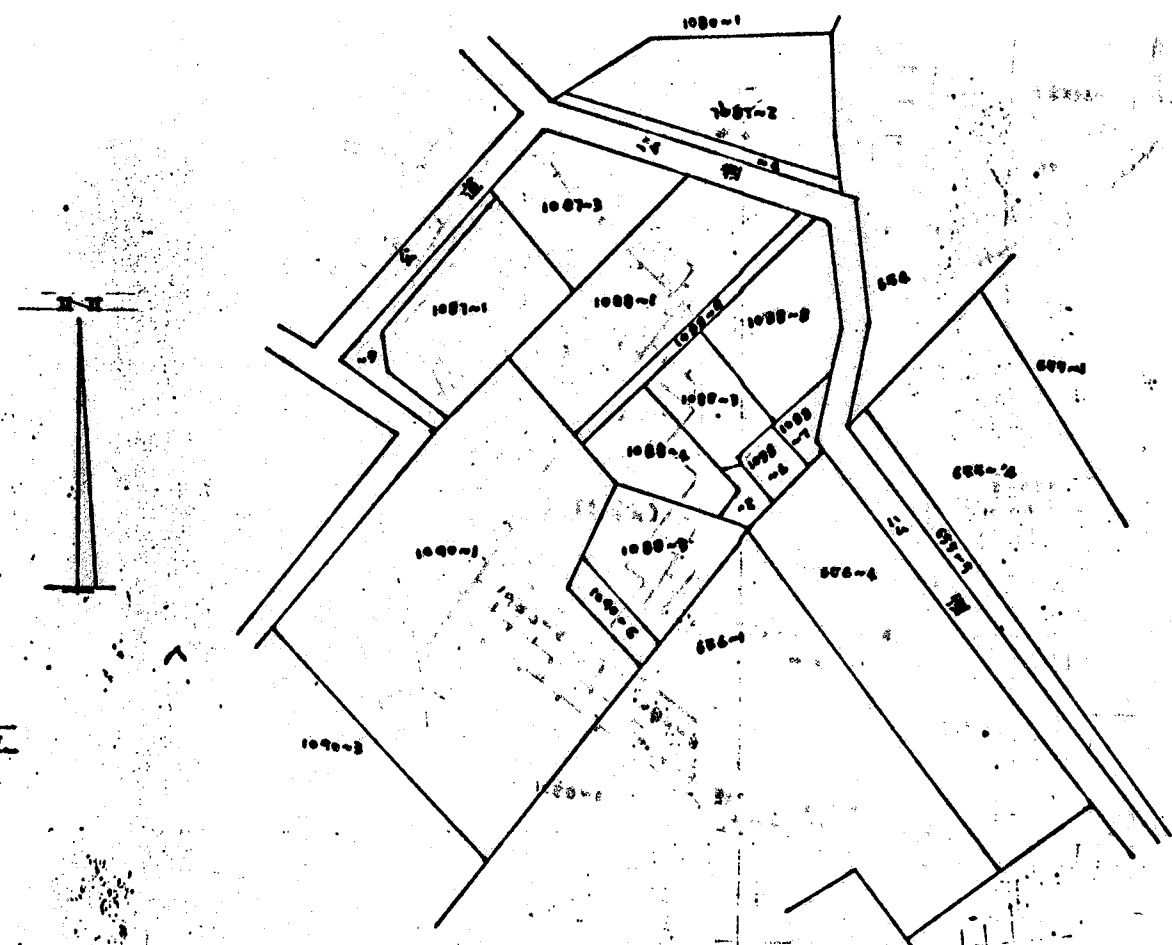
幅員 4.00メートル 延長 6.00メートル 面積 22.00 平方メートル

3. 利用宅地総面積 278.88 平方メートル

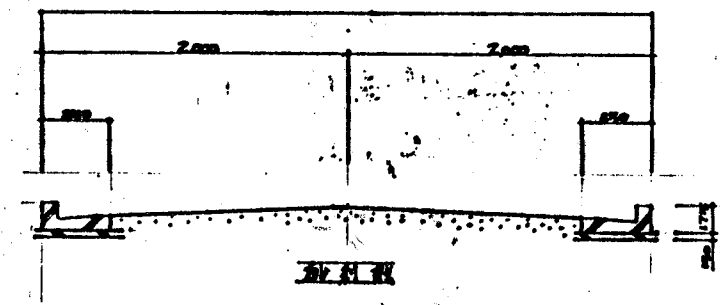
縮 尺	付近見取図	
	地籍図	1/300
	構造図	1/50
	公図の写し	1/600



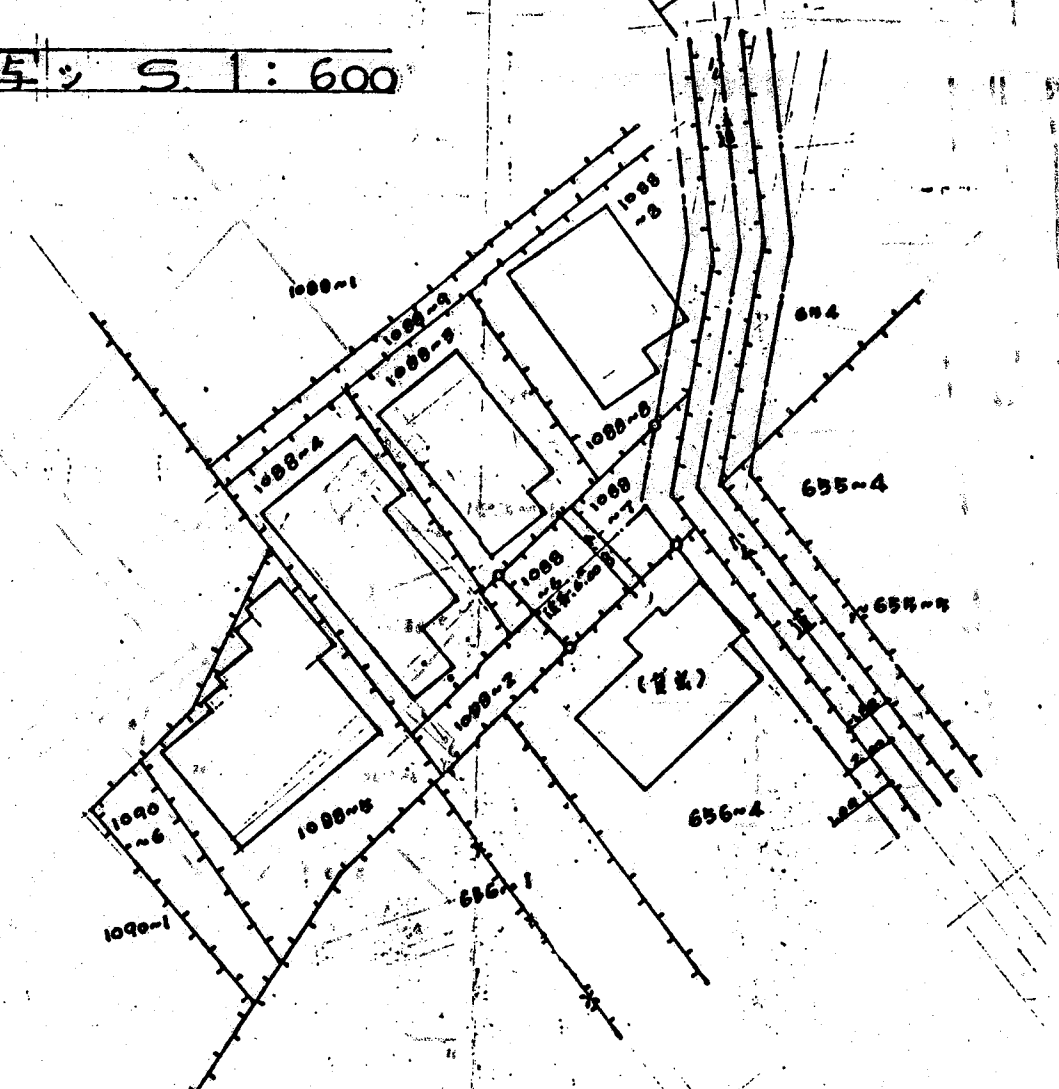
縮尺



縮尺 1:600



道路断面図 1:50



地籍図 1:300