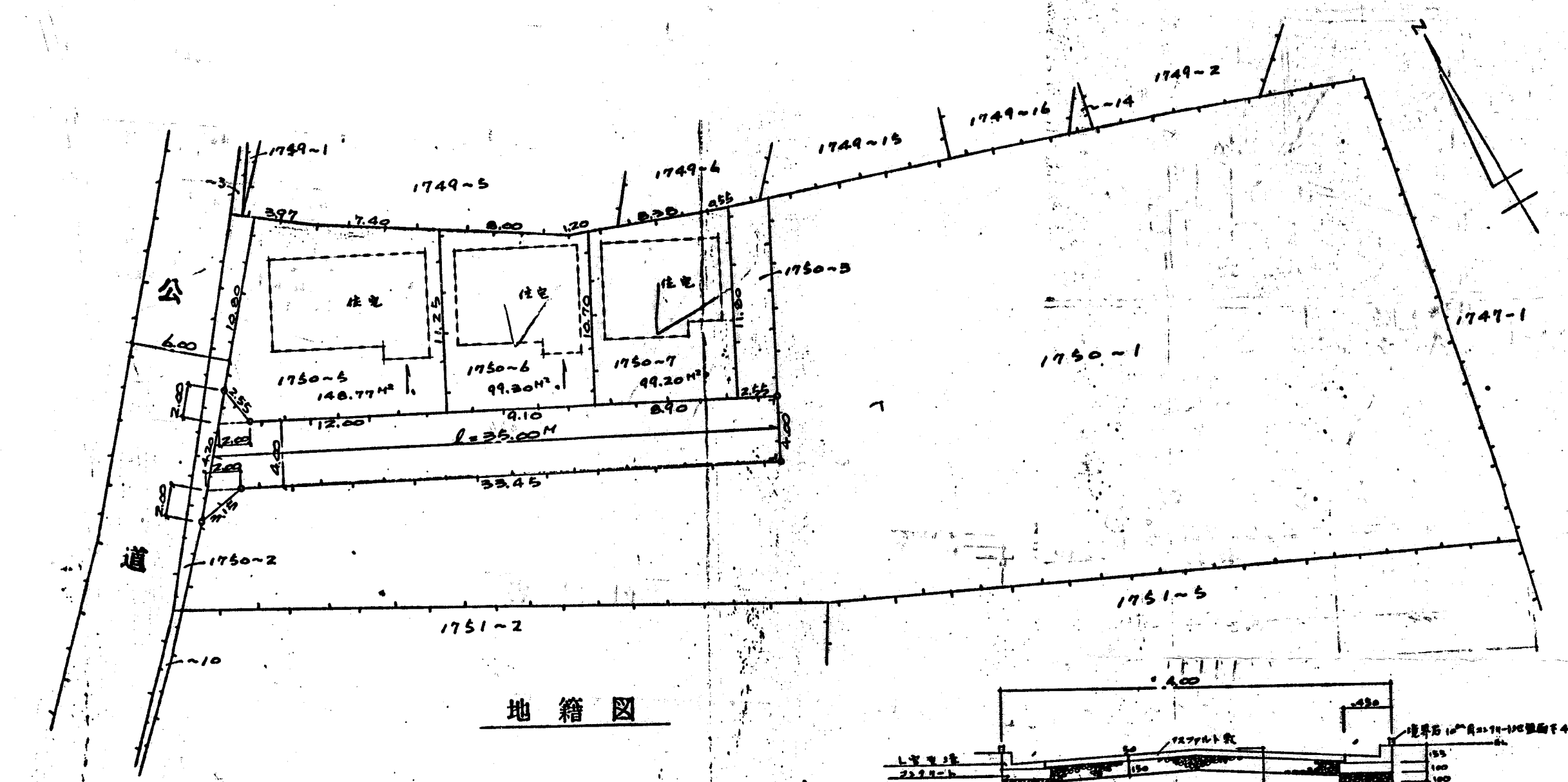
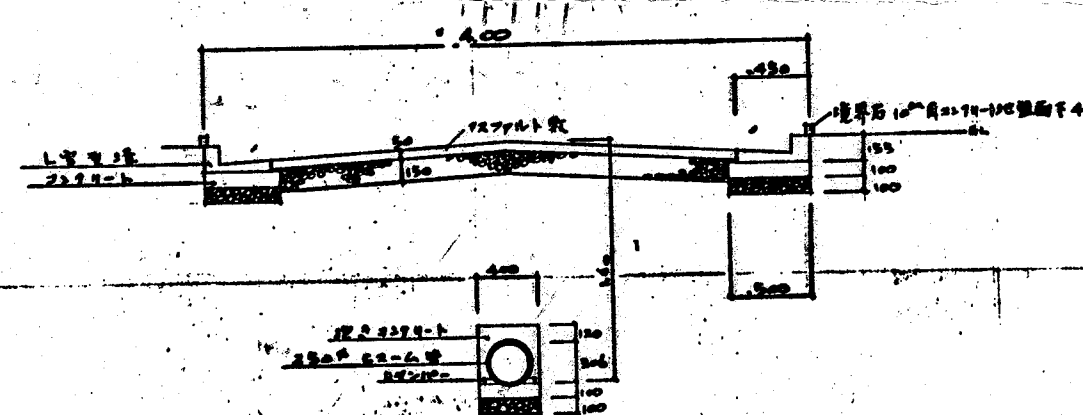


# 道路位置図 (指定)

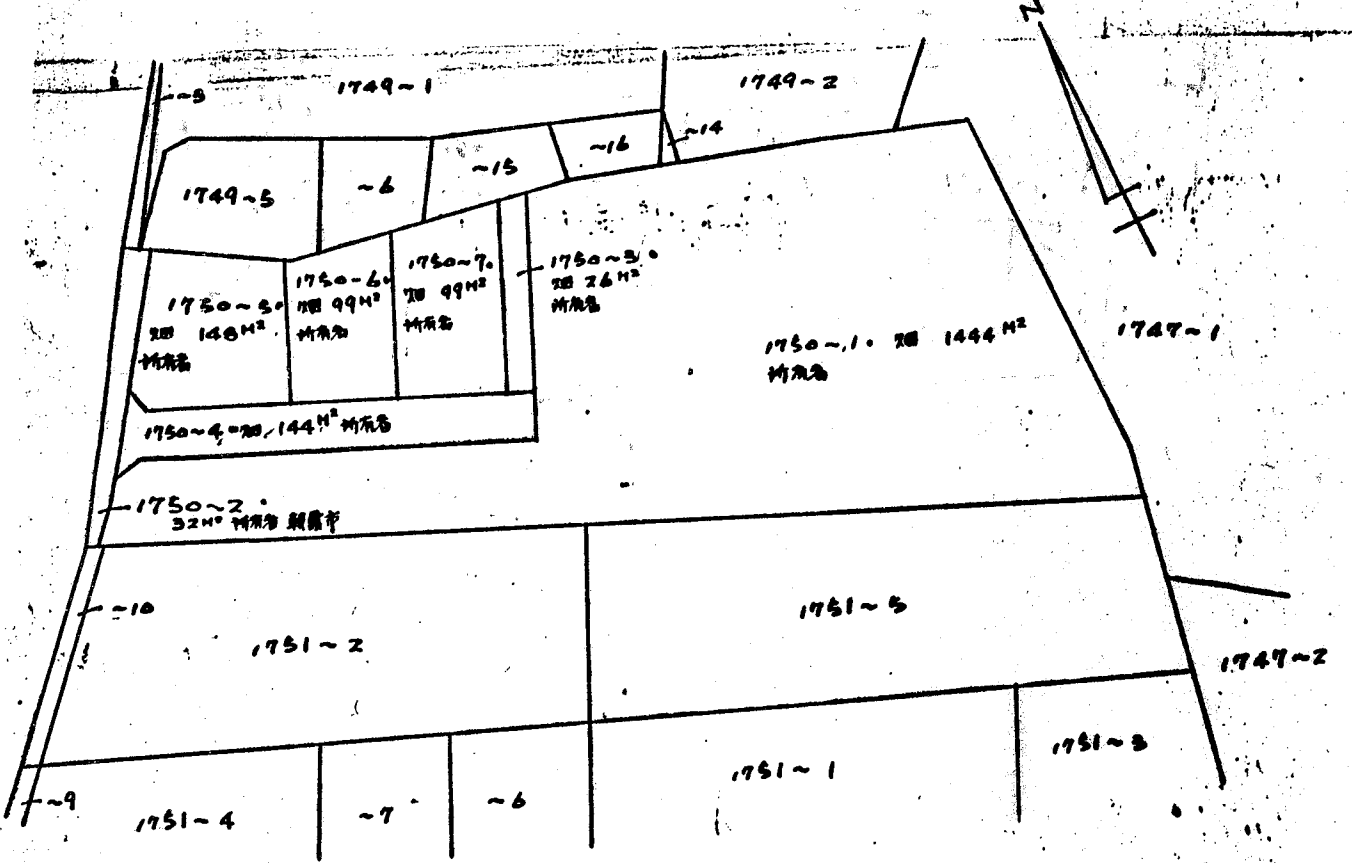
指定年月日	昭和50年7月25日	番号	第77号
1. 申請に係わる土地の地名地番			
埼玉県朝霞市本町1丁目1750~4			
2. 申請に係わる道路の幅員、延長及び面積			
幅員	4.00m	延長	35.00m
面積	144.13平方m		
3. 利用宅地総面積		347.27平方m	



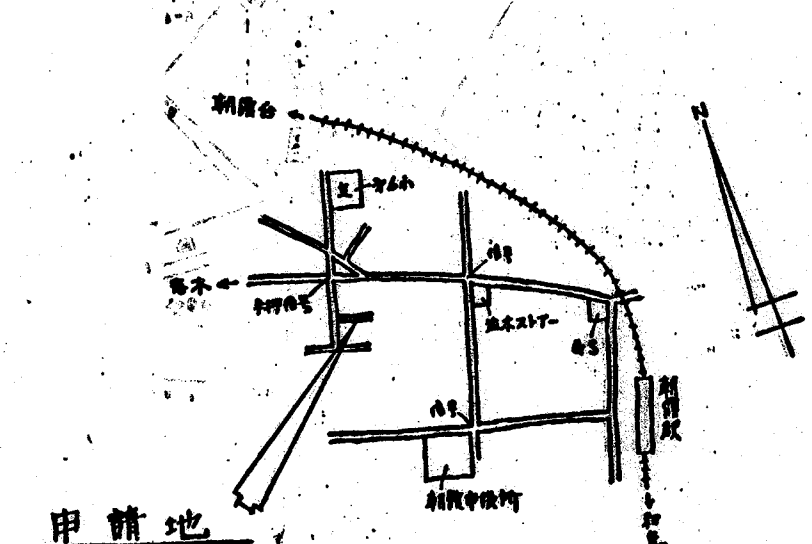
地籍図



道路構造図



公園の写真



申請地

附近見取図

縮尺	付近見取図	
	地籍図	1/300
	構造図	1/50
	公園の写し	1/600