

道路位置図 (指定)

指定年月日 昭和50年6月10日 番号 第38号

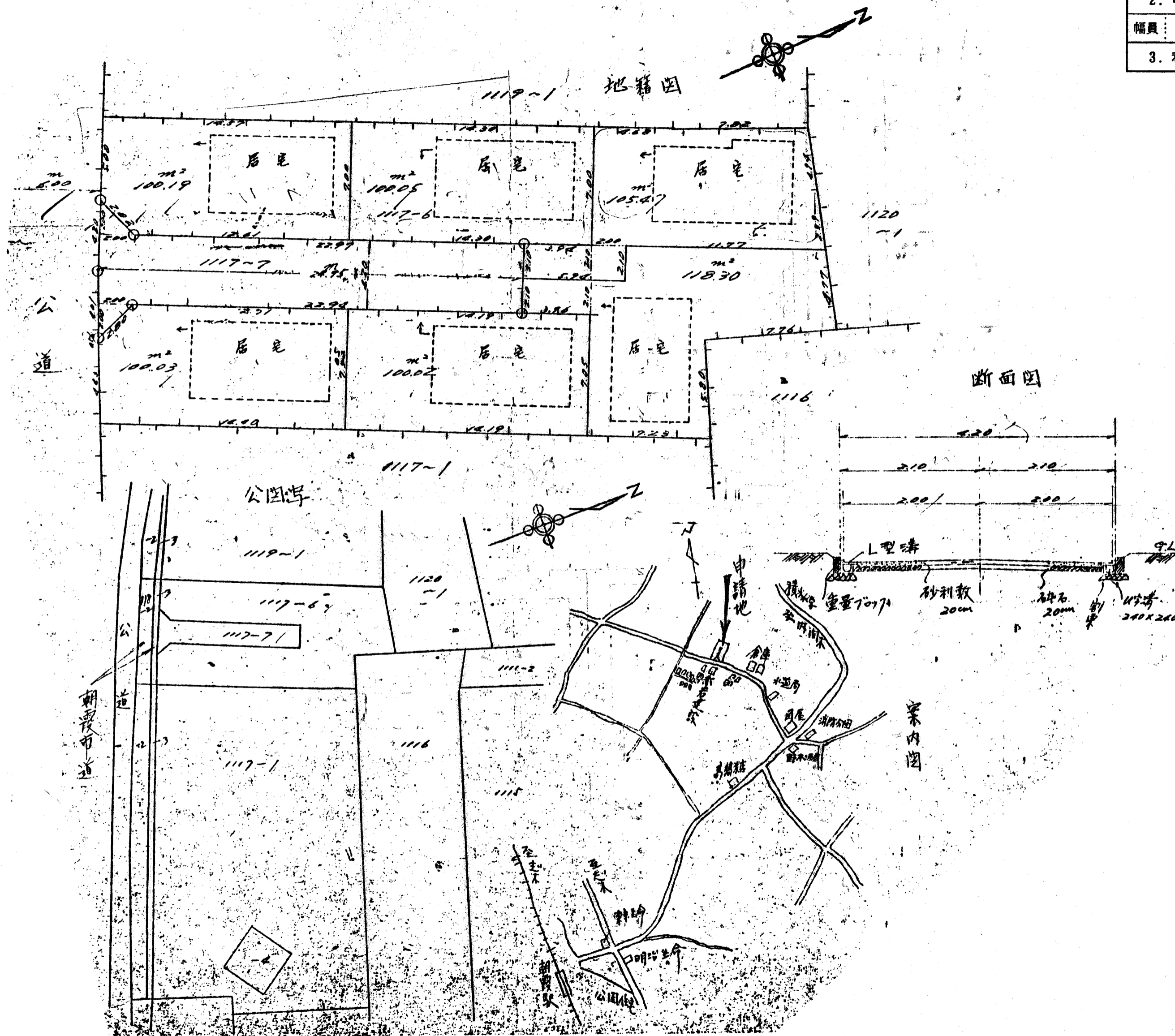
1. 申請に係わる土地の地名地番

埼玉県朝霞市大字根岸字宮原1117-7

2. 申請に係わる道路の幅員、延長及び面積

幅員 4.20 m 延長 24.95 m 面積 108.62 平方m

3. 利用宅地総面積 624.06 平方m



縮尺	付近見取図	
	地籍図	1/200
縮尺	構造図	1/50
	公図の写し	1/600