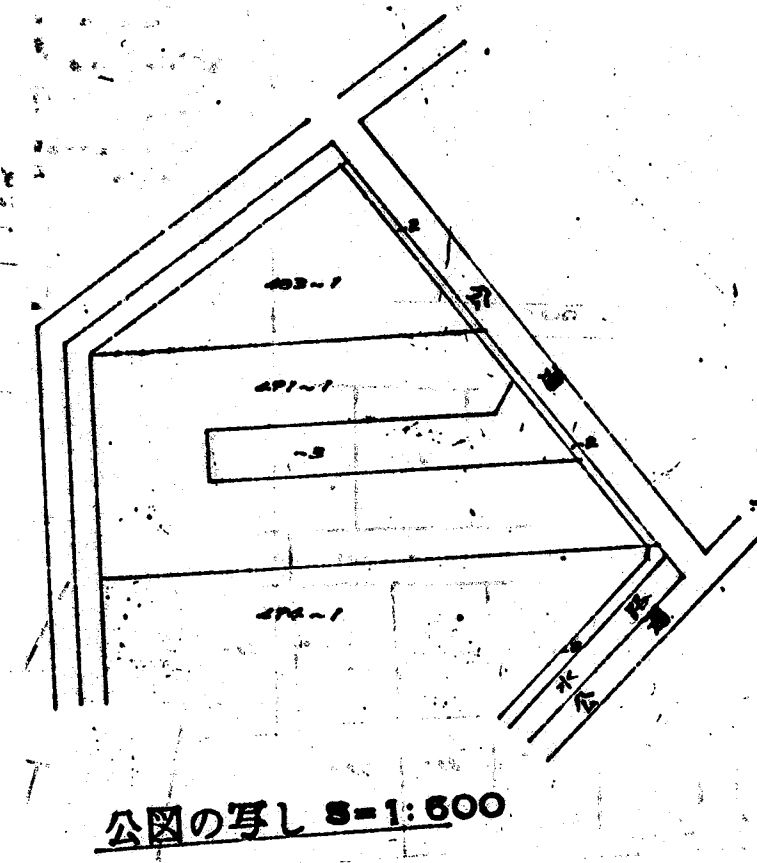
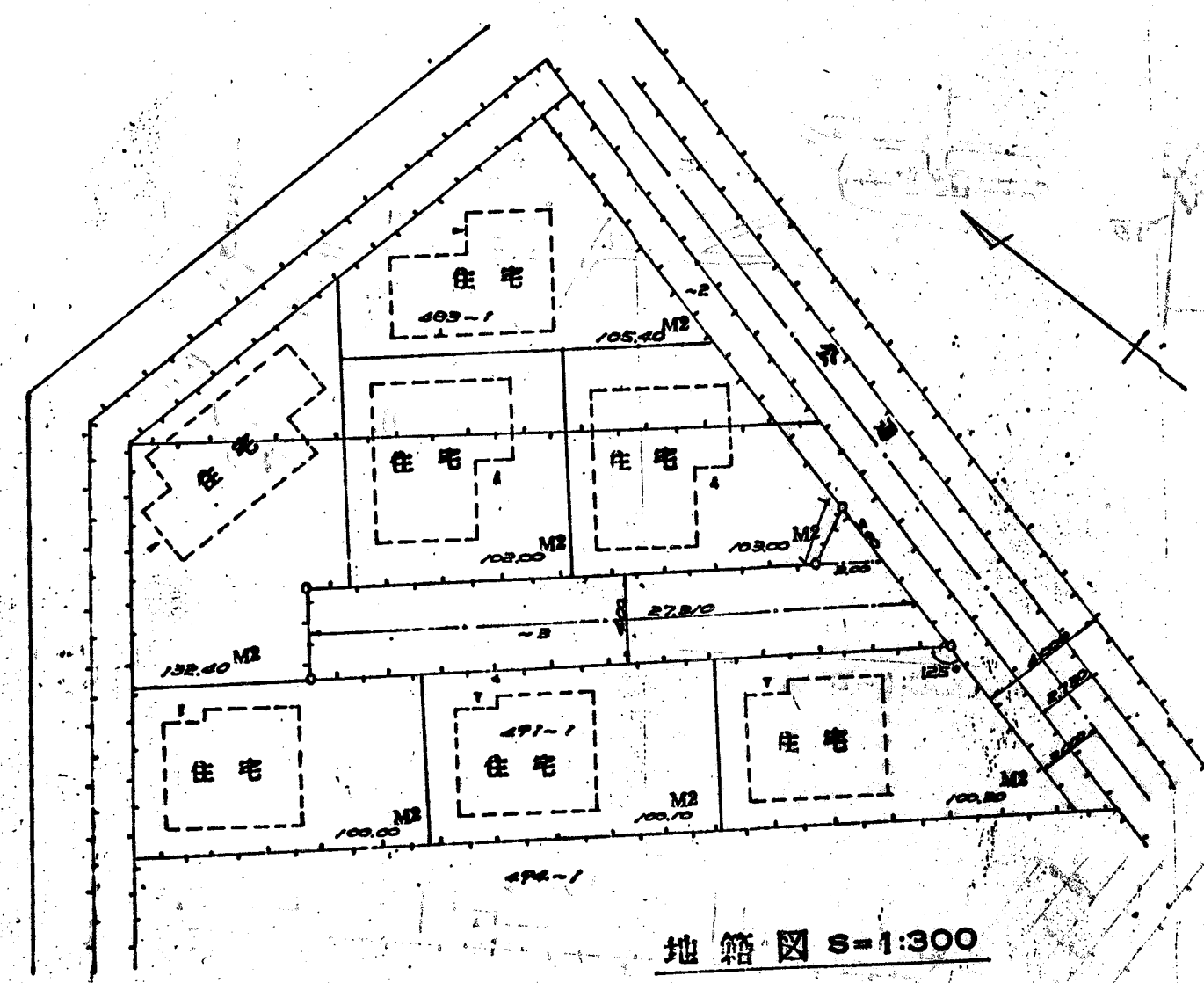


道路位置図 (指定)

指定年月日	昭和50年5月29日	番号	第30号
1. 申請に係わる土地の地名地番			
埼玉県朝霞市大字岡字向山491~3			
2. 申請に係わる道路の幅員、延長及び面積			
幅員	4.00m	延長	27.31m
面積	112.90平方m		
3. 利用宅地総面積		743.10平方m	



縮尺	付近見取図	
	地籍図	1/300
	構造図	1/30
	公図の写し	1/600

