

# 道路位置図 (指定)

指定年月日 昭和50年5月27日 番号 第29号

1. 申請に係わる土地の地名地番

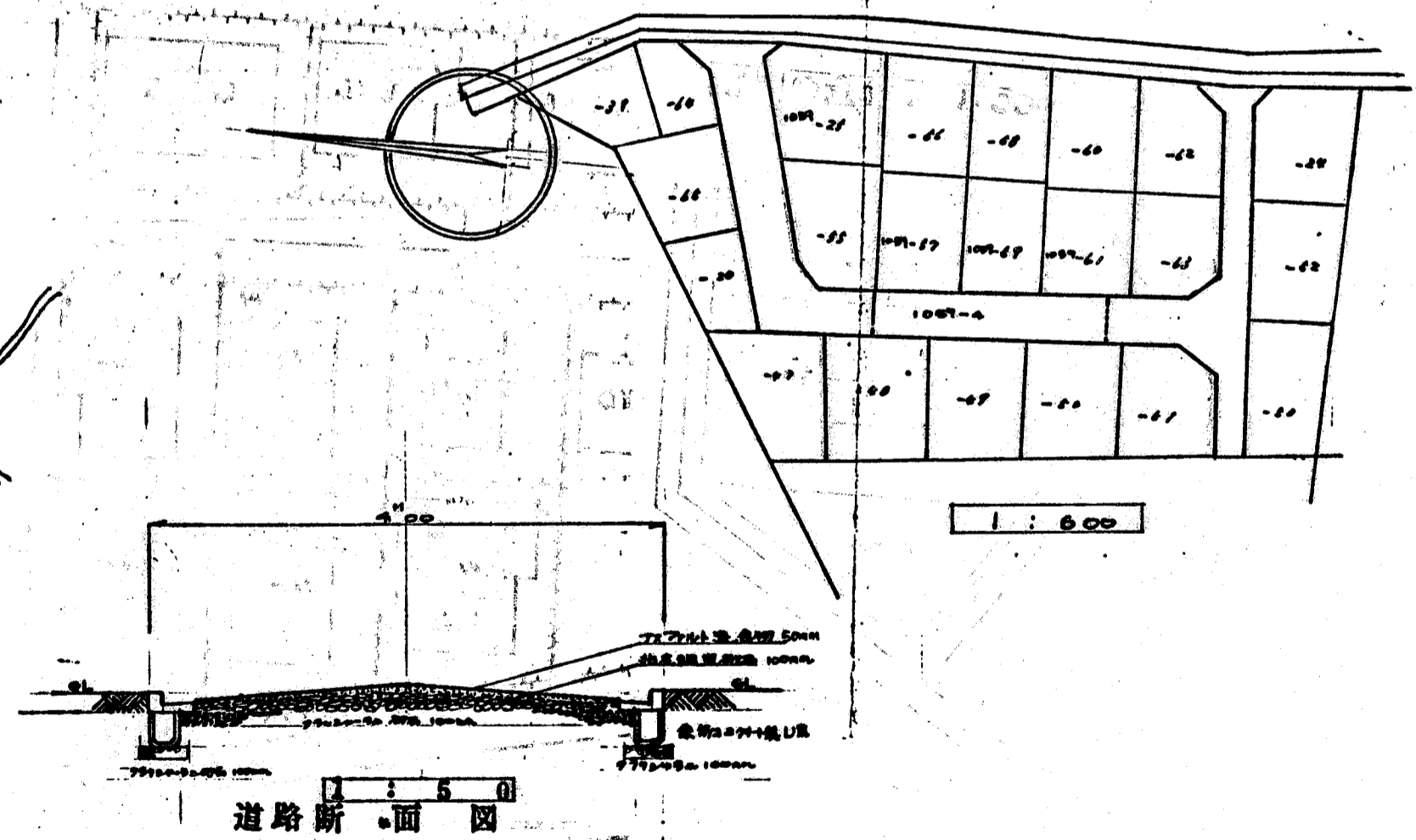
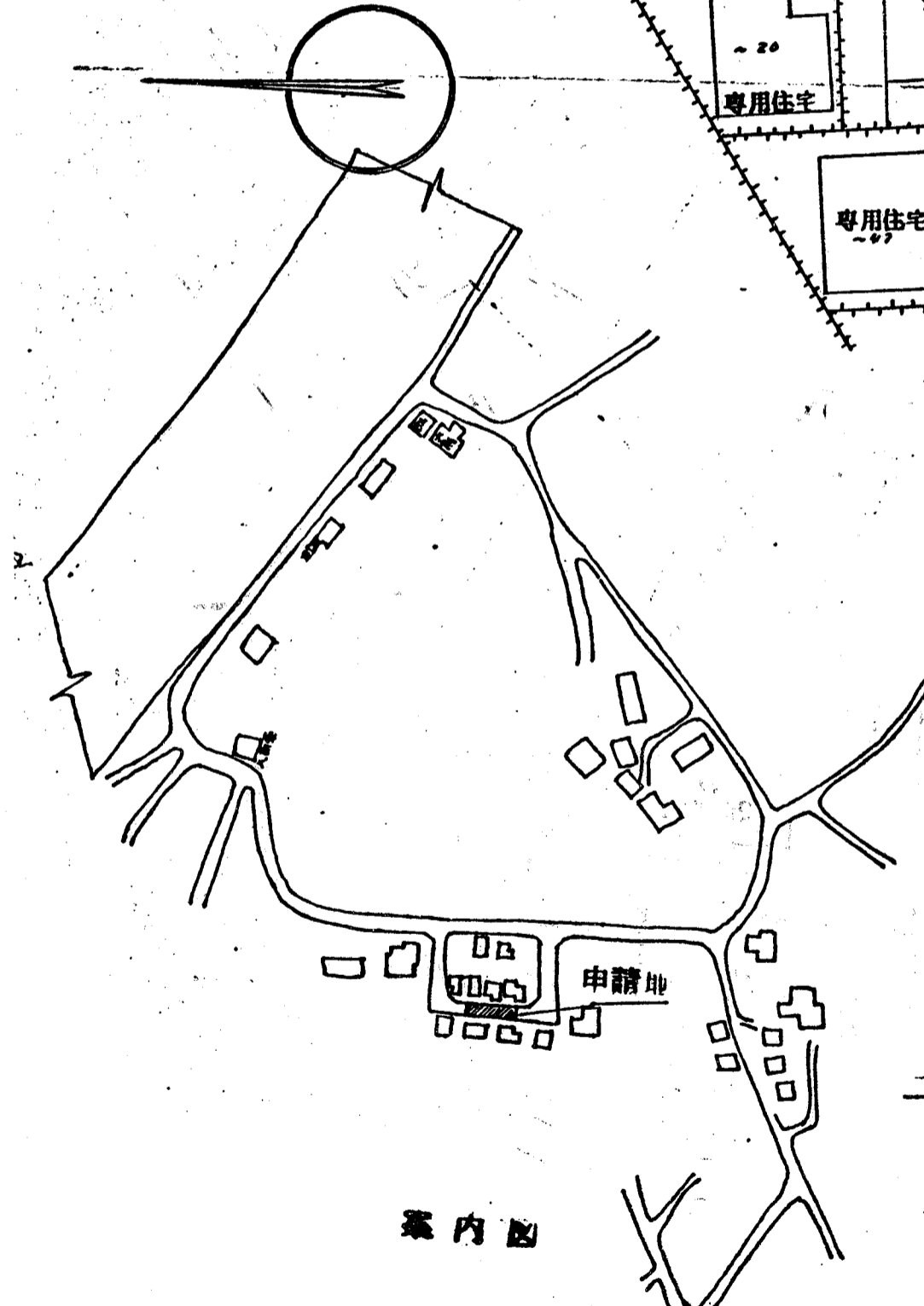
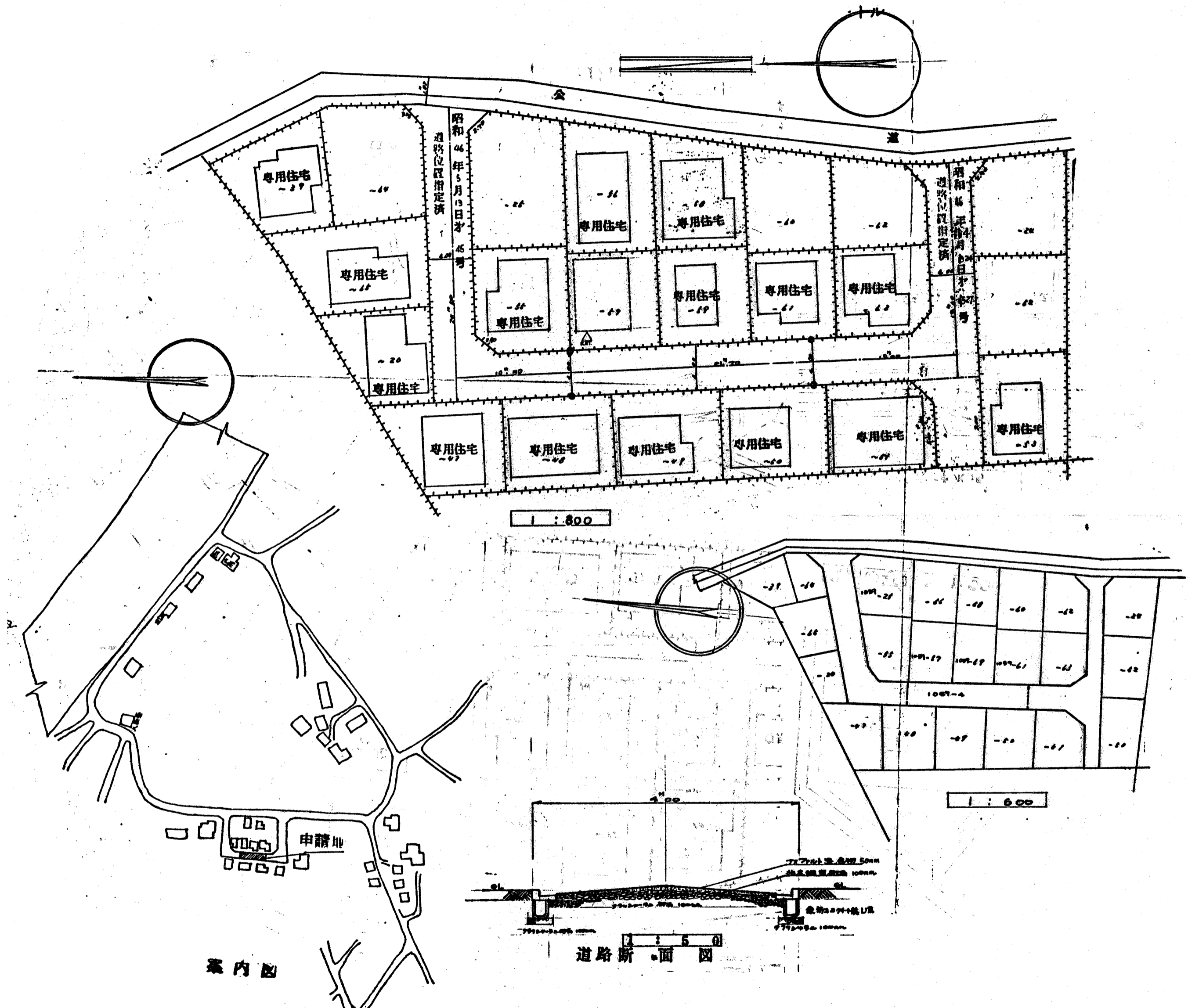
埼玉県朝霞市大字宮戸字大山1059~4

2. 申請に係わる道路の幅員、延長及び面積

幅員 4.00メートル 延長 21.70メートル 面積 平方メートル

3. 利用宅地総面積 平方メートル

縮尺	付近見取図	
	地籍図	1/300
	構造図	1/50
	公園の写し	1/600



申請人  
 代理人  
 設計者  
 監理者  
 調査者