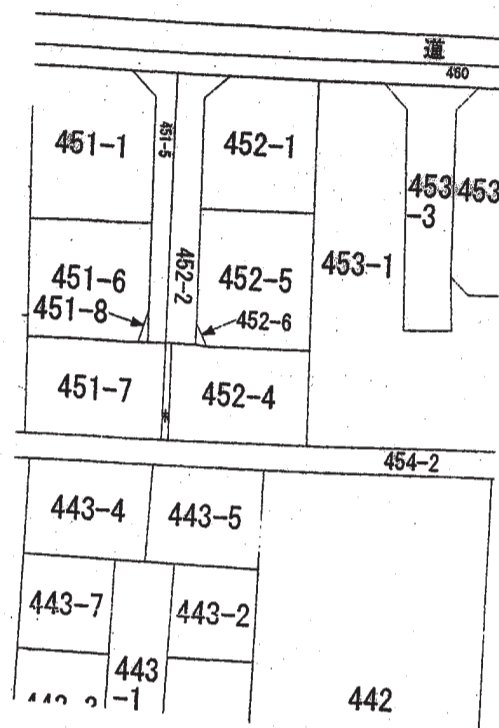


様式第8号 (第8条、第9条関係)

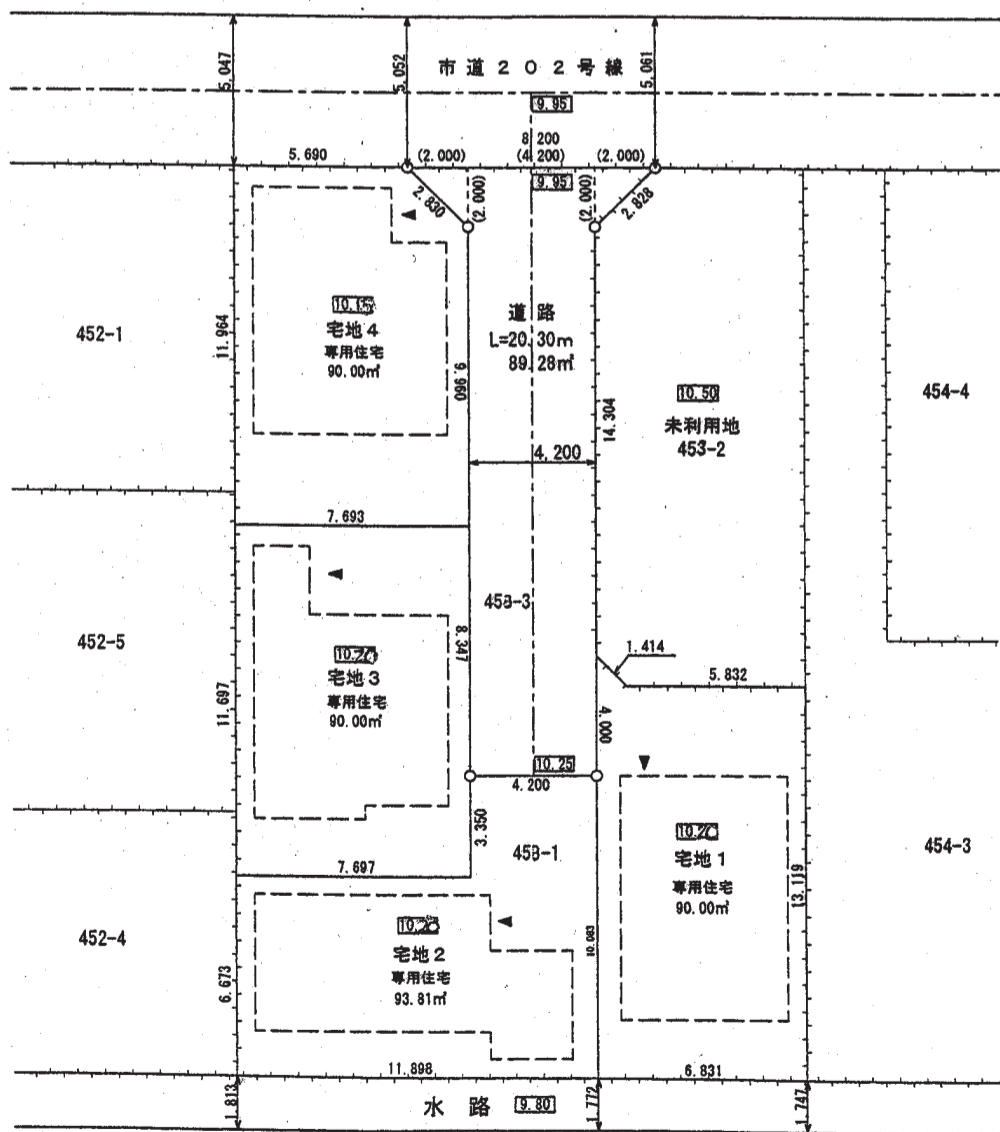
道路位置図 (指定・変更・廃止)

- 1 申請に係る土地の地名地番
朝霞市岡3丁目453番3
- 2 申請に係る道路の幅員、延長及び面積
幅員 4.20メートル・延長 20.30メートル・面積 89.28平方メートル
- 3 利用宅地総面積 363.81平方メートル
- 4 付近見取図、地積図、構造図 (境界杭を含む。) 及び公図の写し

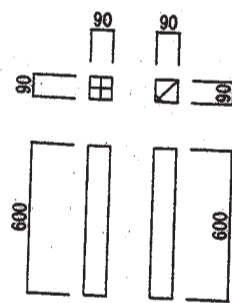
461-1



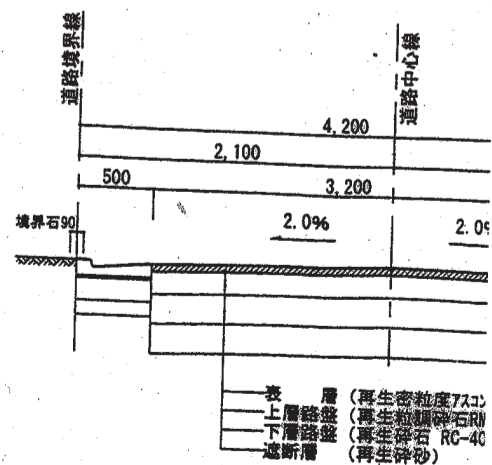
公図の写し S: 1,



地籍図 S: 1/250



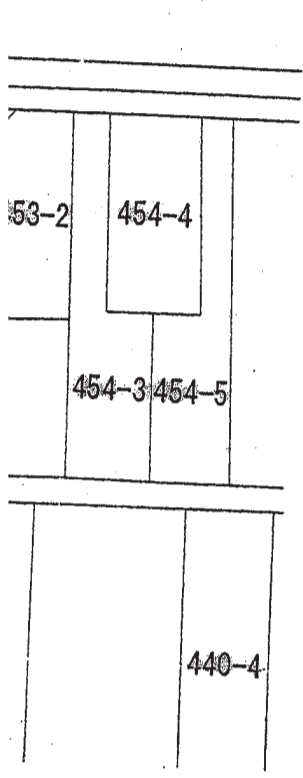
境界石構造図 S: 1/200



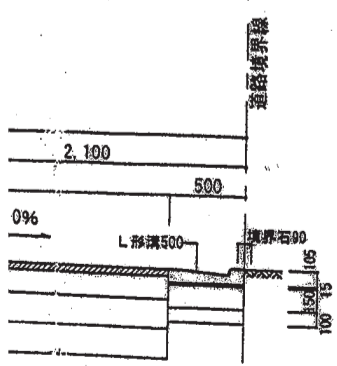
道路構造図 S: 1/

※ 道路の位置の指定・変更・廃止台帳			
告示年月日	20年12月15日	指定年月日	20年12月15日
告示番号	第323号	番号	第6号

原本照合済



1/600



(2) (7)50
 (M-40) (7)150
 (40) (7)200
 (7)200

/50