

道路位置図 (指定)

指定年月日 昭和50年4月16日 番号 第9号

1. 申請に係わる土地の地名地番

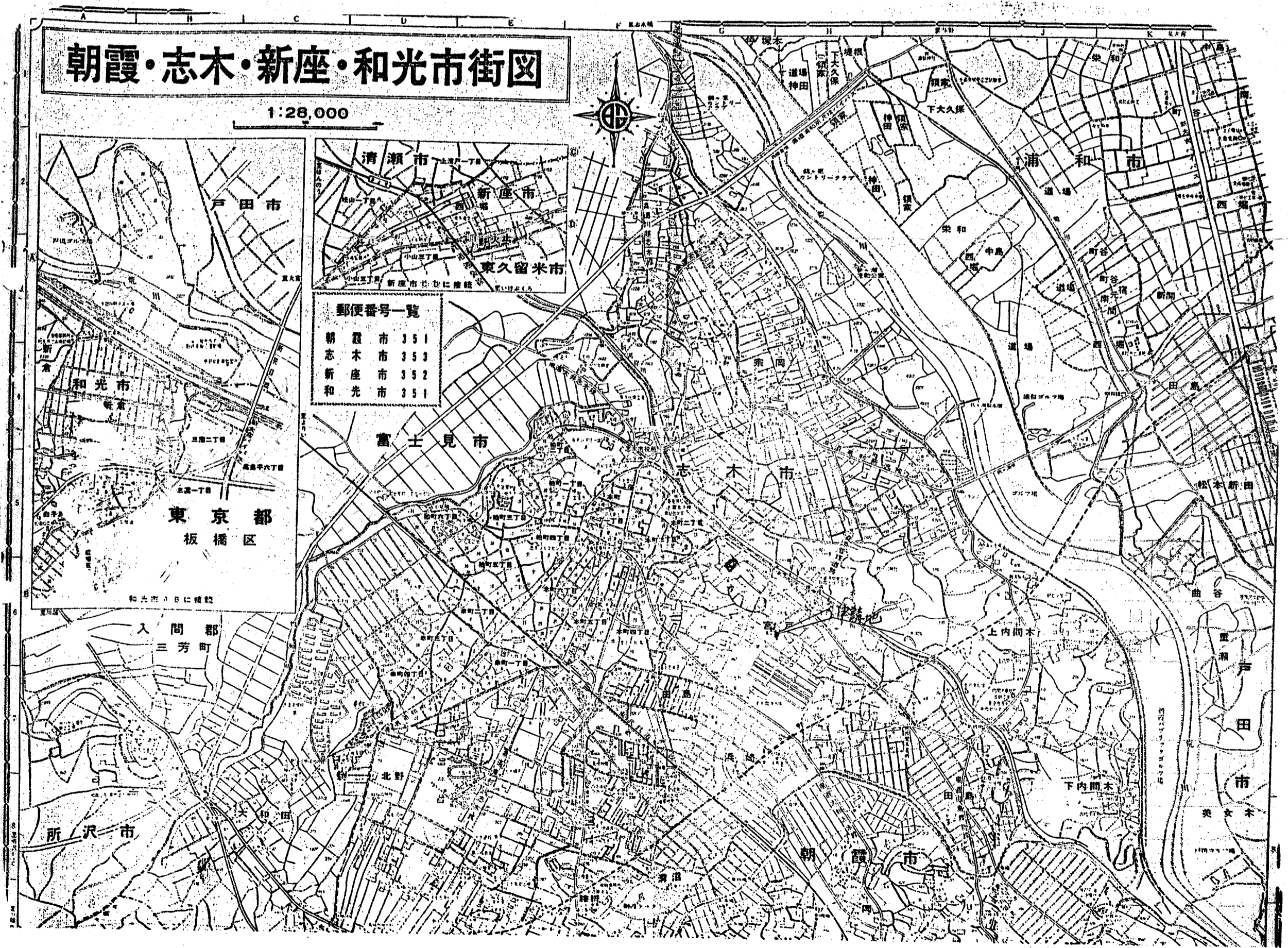
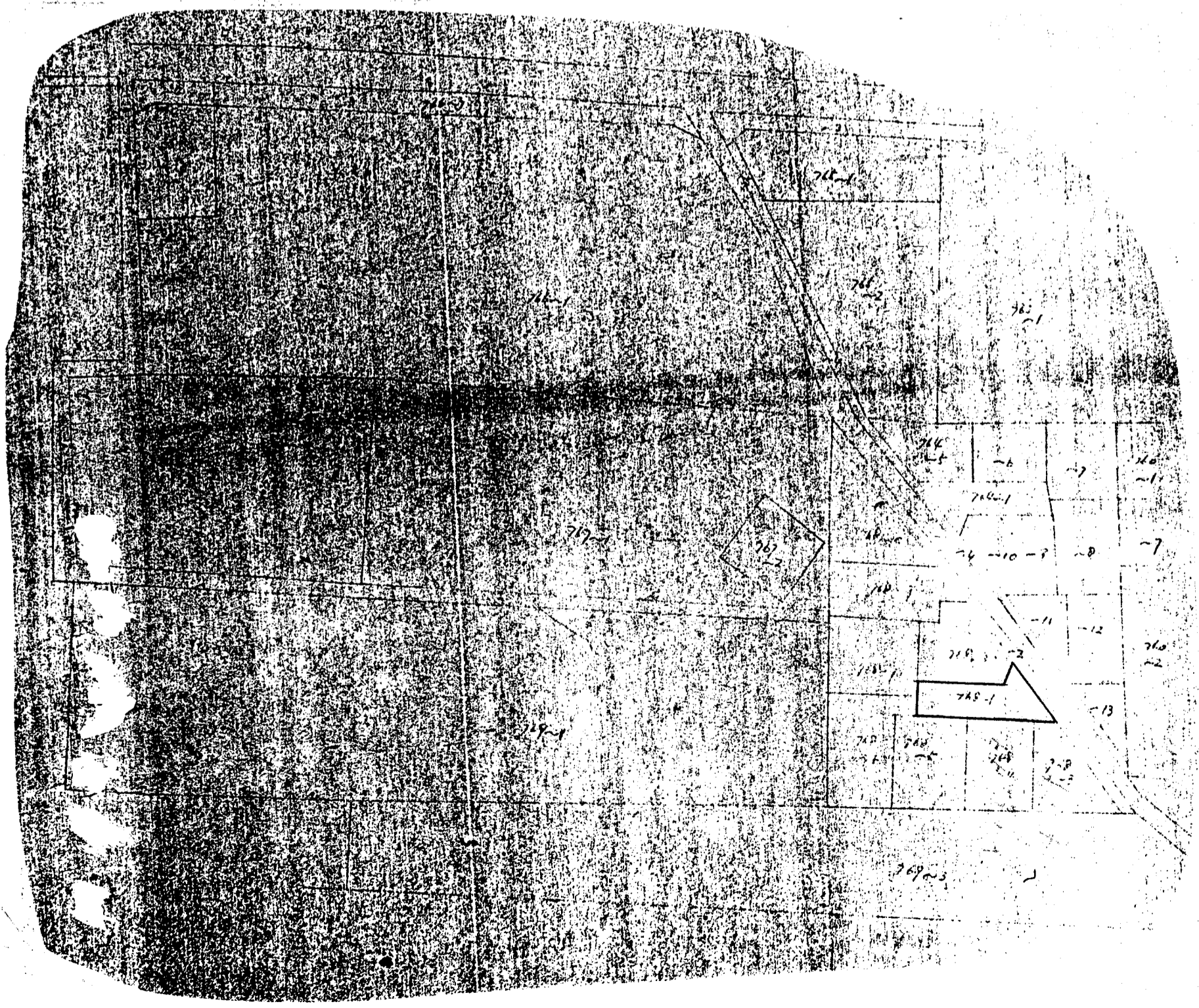
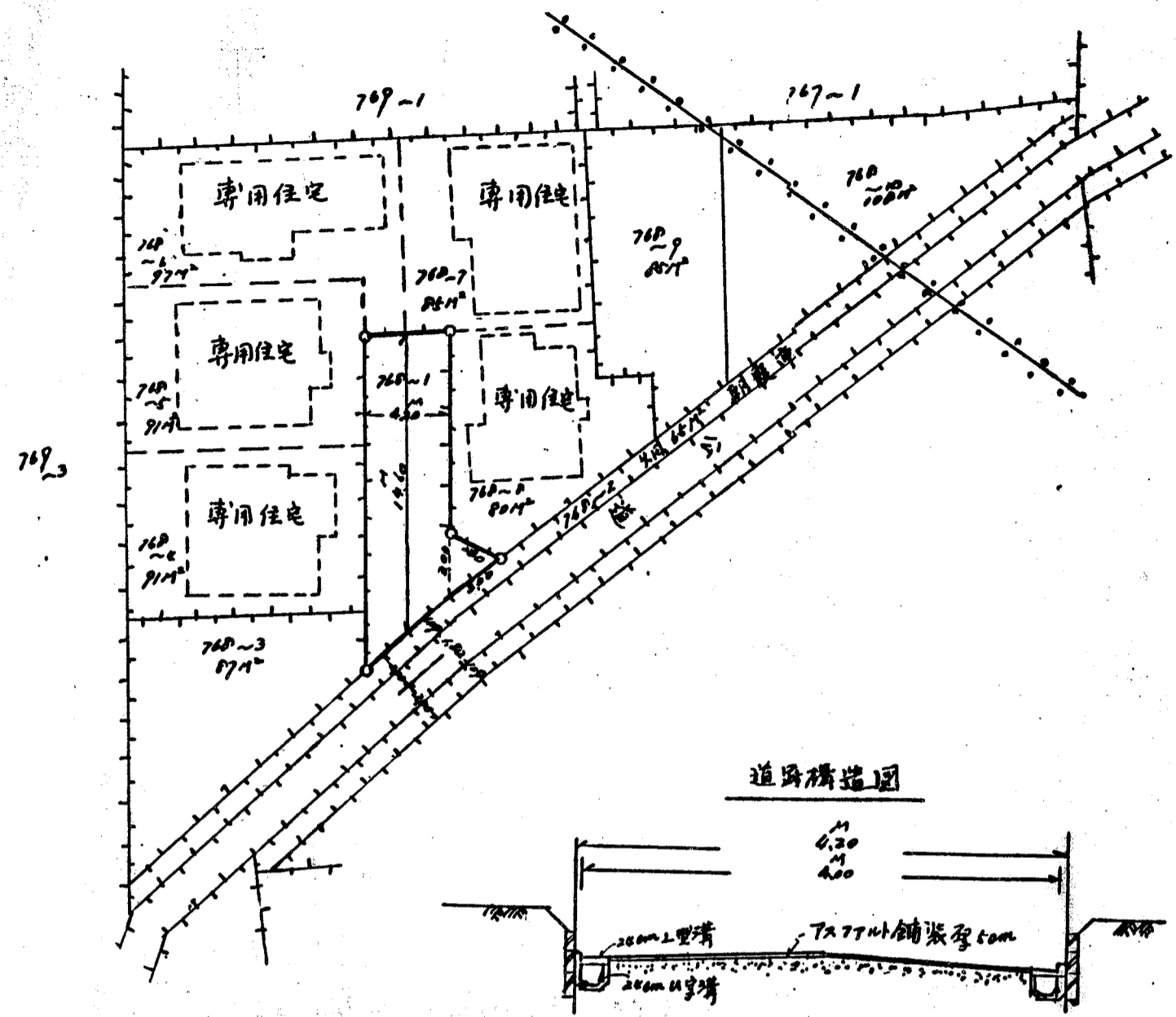
埼玉県朝霞市大字宮戸字中道768~1

2. 申請に係わる道路の幅員、延長及び面積

幅員: 4.20m 延長: 14.60m 面積: 69.00平方m

3. 利用宅地総面積 444.00平方m

縮尺	付近見取図	
	地籍図	1/300
	構造図	1/50
	公図の写し	1/600



索引番号 40-1