

(止)

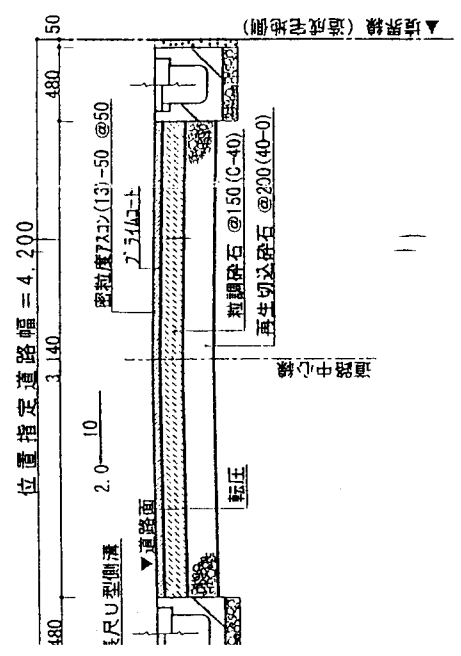
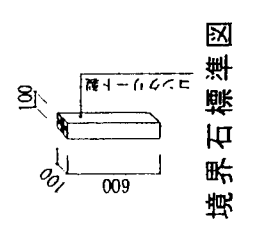
縮尺	何近見取図	—
1/500	構造図	1/50
1/200	地積図	1/200

※ 道路の位置の指定・変更			
告示年月日	21年11月17日	指定年月日	21年11月17日
告示番号	第259号	番号	第4号

原本照合済



図の写し S-1/500



道路構造図 S-1/50

(凡例)

方位		都市計画路線	
道路位置の標識		既存道路	
へ (構造を記入のこと)		申請する道路の位置 (自動車専用広場を含む)	
主要出入口		指定された道路の位置及び建築線 (指定年月日及び番号を記入のこと)	
井戸		廃止される道路の位置	
生垣		予定する道路の位置	
予定建築物 (用途を記入のこと)		擁壁	
既存建築物 (用途を記入のこと)		高圧線	
敷地境界		がけ	
地番境界		水路及び土橋敷	
市町村界			
郡界			

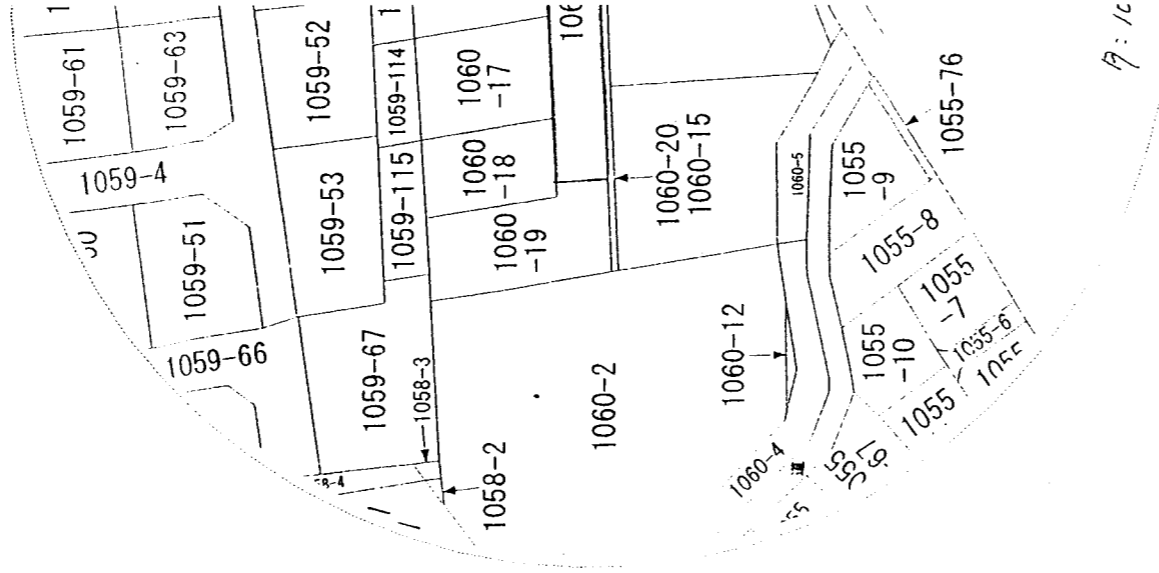
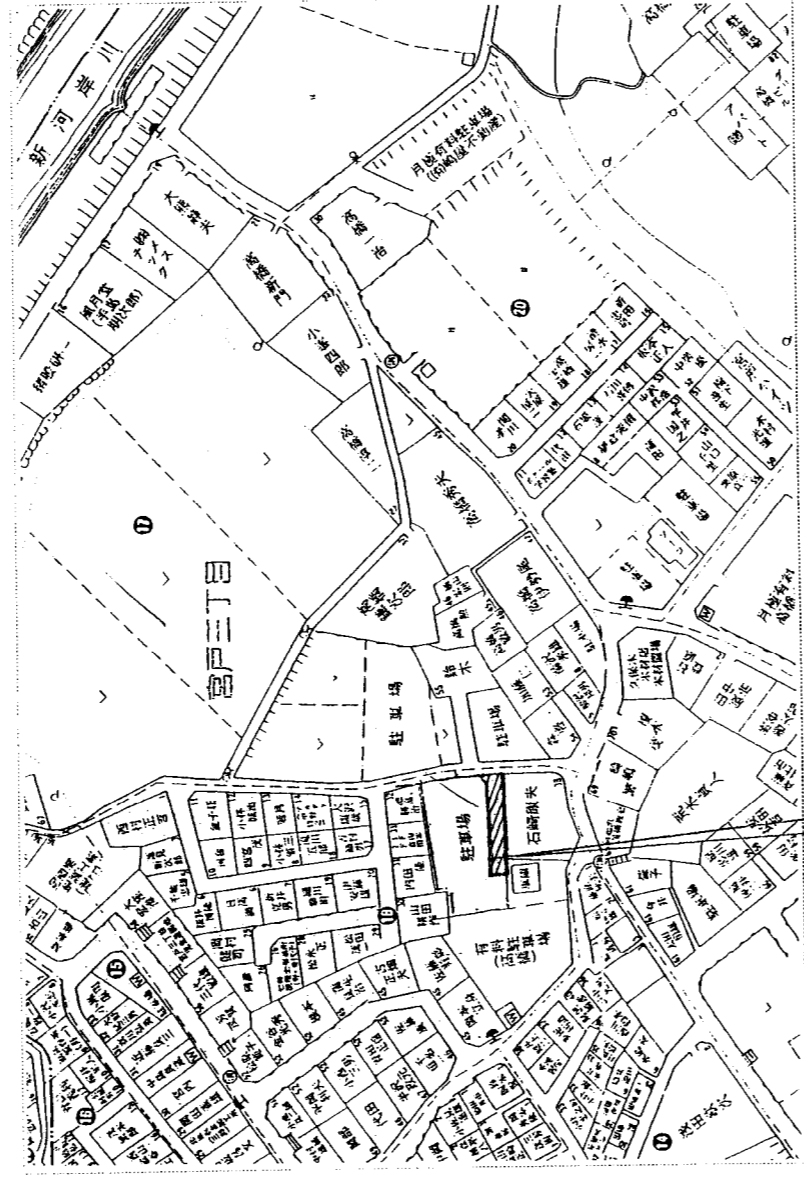
(注意)

- 1 承諾書の「権利書」欄には、申請に係る土地 (隣接土地を含む。) の所有者、使用者及び建築物又は工作物の所有者若しくはその他の権利者名をそれぞれ記入すること。
- 2 図面中に、地番、権利別及び氏名をそれぞれ記入すること。
- 3 申請の道路の幅員、延長及び面積の単位は、メートル (小数点以下2位まで) とすること。
- 4 付近見取図、地積図、道路構造図、自動車転回広場の構造図、公園の写し及び土地に高低差がある場合は、その断面図を記入すること。
- 5 道路及び自動車転回広場の構造図には、側溝等及び路面の構造を記入すること。
- 6 付近見取図と地積図の方位は、一致させること。
- 7 隣接境界又は測量の基点から申請道路までの距離を記入すること。
- 8 ※欄には、記入しないこと。

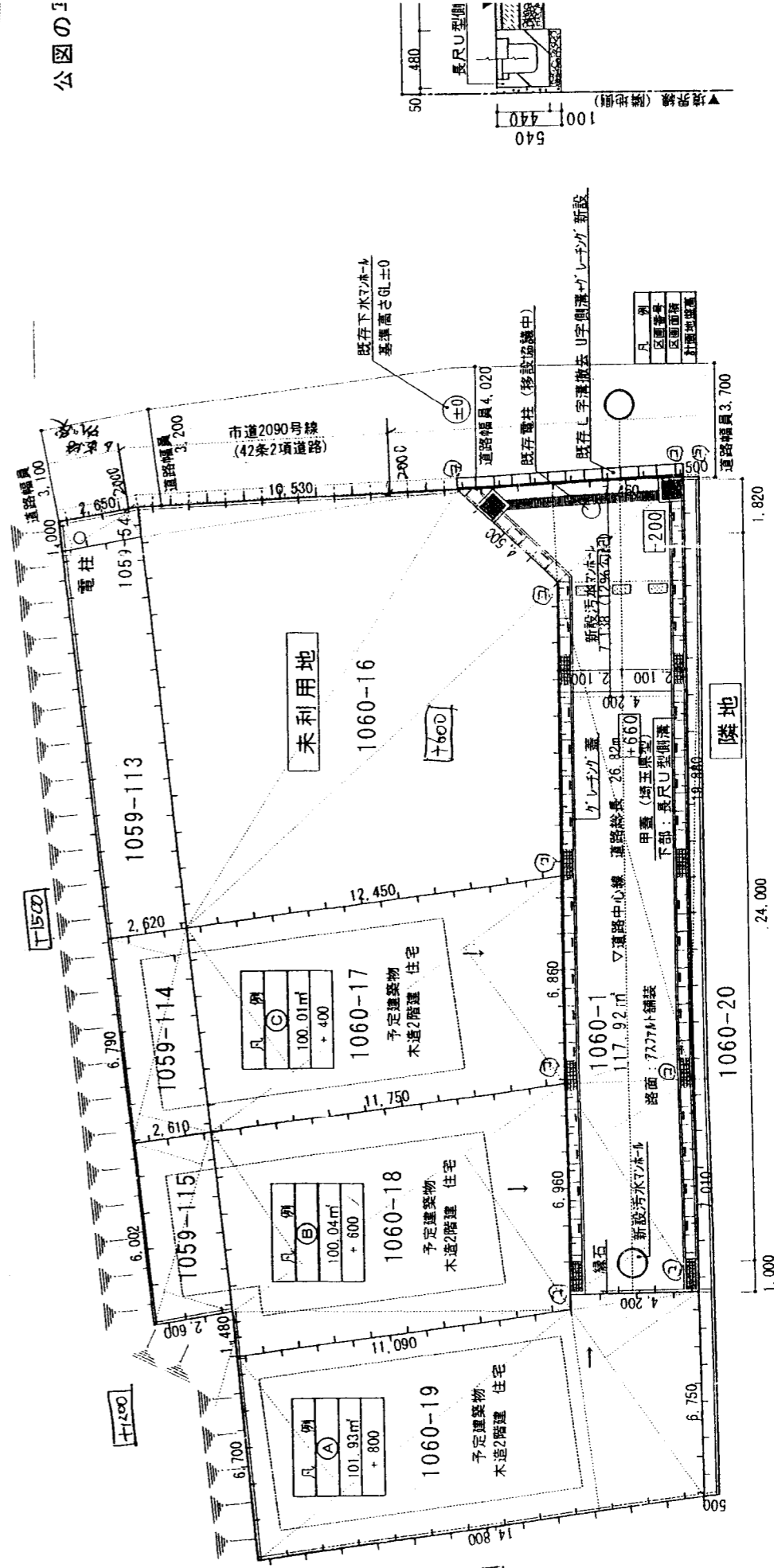
道路位置図（指定・変更・廃止）

道路位置図
年月日
第 号

- 1 申請に係る土地の地名番 朝霞市宮戸三丁目1060-1
- 2 申請に係る道路の幅員、延長及び面積
幅員 4.200メートル・延長 26.82メートル
面積 117.92平方メートル
- 3 利用宅地総面積 419.90平方メートル



朝霞市宮戸三丁目1060-1



地籍図 S-1/200

公図の1