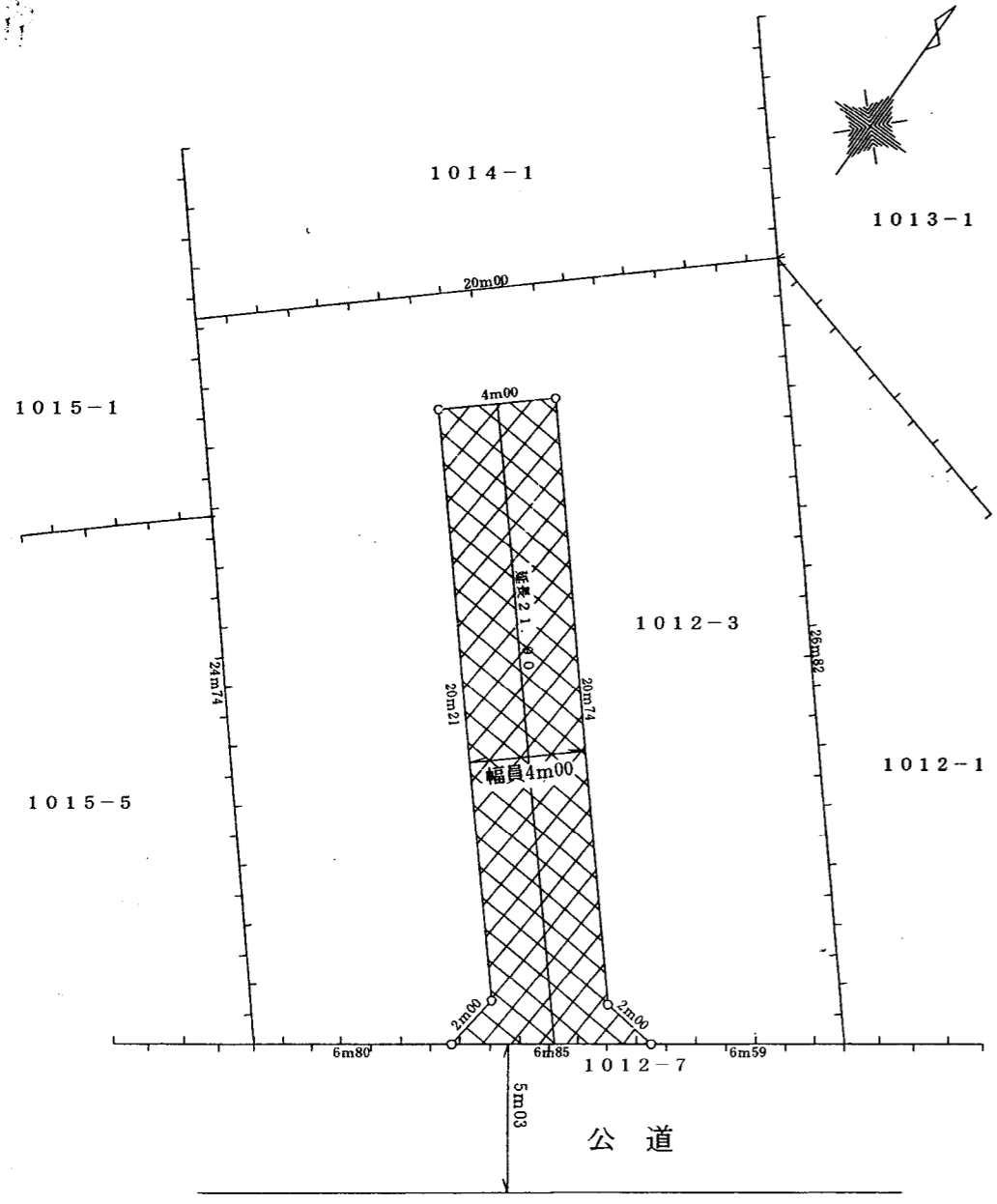


様式第10号

# 道路位置図 (指定・変更・廃止)

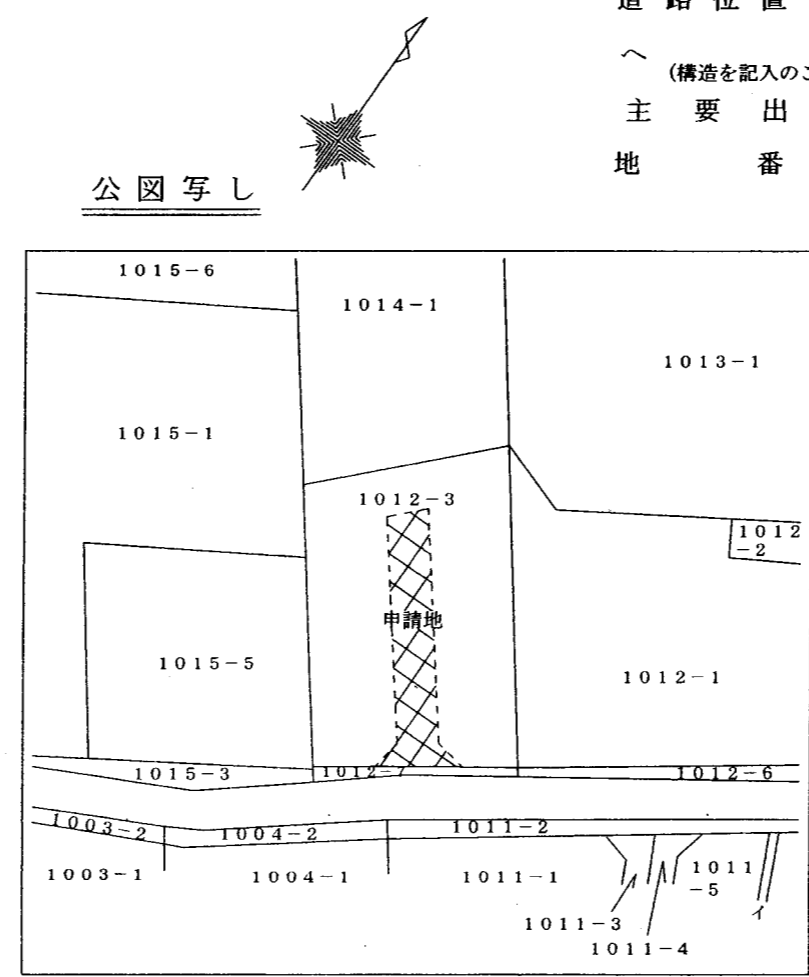
- 1、申請に係る土地の地名地番 埼玉県朝霞市溝沼四丁目1012番3
- 2、申請に係る道路の幅員、延長及び面積  
幅員 4.00メートル・延長 21.90メートル・面積 89.60平方メートル
- 3、利用宅地総面積

※ 道路の位置の指定・変更・ <b>廃止</b> 台帳			
告示年月日	22年6月7日	指定年月日	22年6月3日
告示番号	第154号		第1号



地籍図  
S = 1 / 250

縮尺	付近見取図	
	地積図	1/250
	構造図	
	公図の写し	1/600



(凡例)

方	位		既存道路
道路位置の標識			申請する道路の位置 (自転車回転広場を含む。)
〜 (構造を記入のこと。)	い		廃止される道路の位置
主要出入口			生
地番界			垣

