

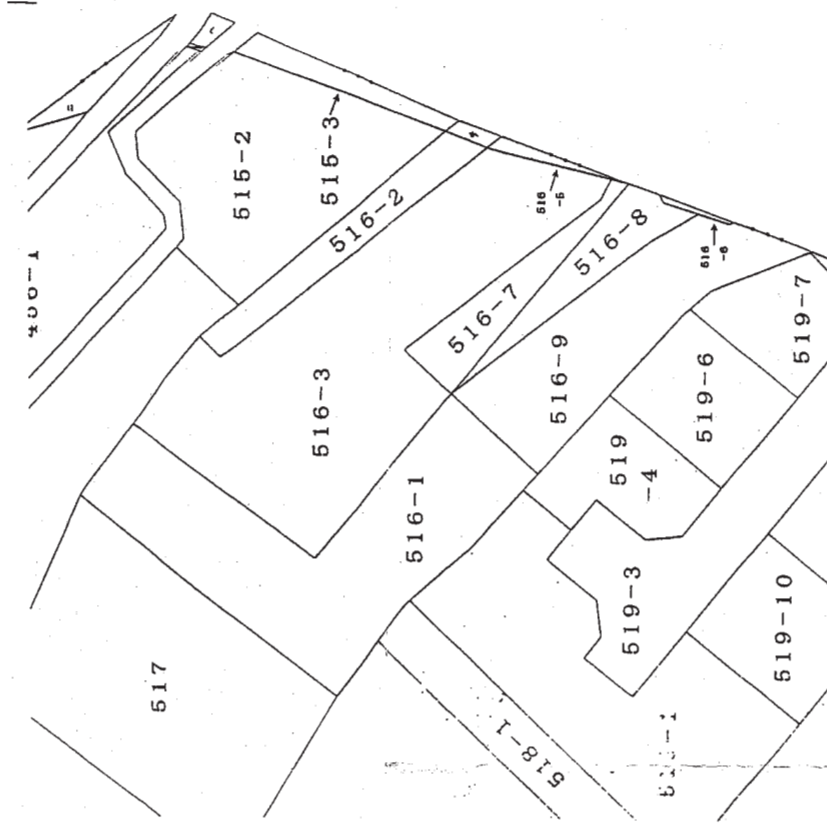
道路位置図 (指定・変更・廃止)

道路位置指定
20年4月23日
第 号

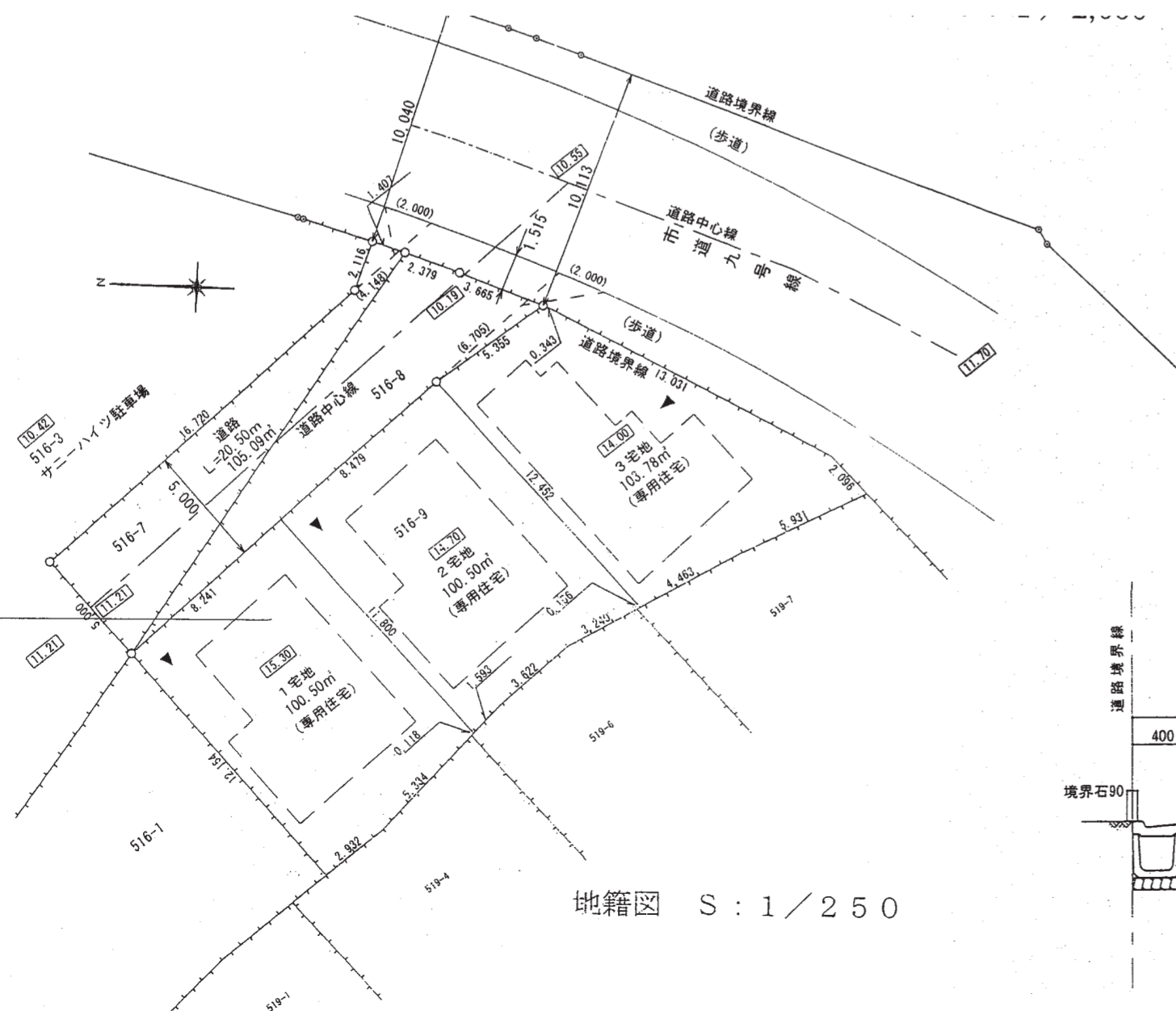
- 1 申請に係る土地の地名地番
朝霞市宮戸3丁目516番7, -8
- 2 申請に係る道路の幅員、延長及び面積
幅員 5.00メートル・延長 20.50メートル・面積 105.09平方メートル
- 3 利用宅地総面積 304.78平方メートル
- 4 付近見取図、地籍図、構造図 (境界杭を含む。) 及び公図の写し

※ 道路の位置の指定・変更・廃止台帳			
告示年月日	20年4月23日	指定年月日	20年4月23日
告示番号	第 139号	番 号	第 1号

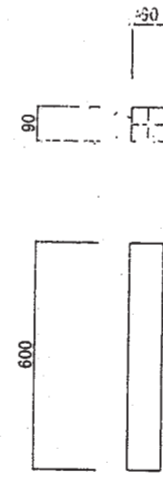
原本照合済



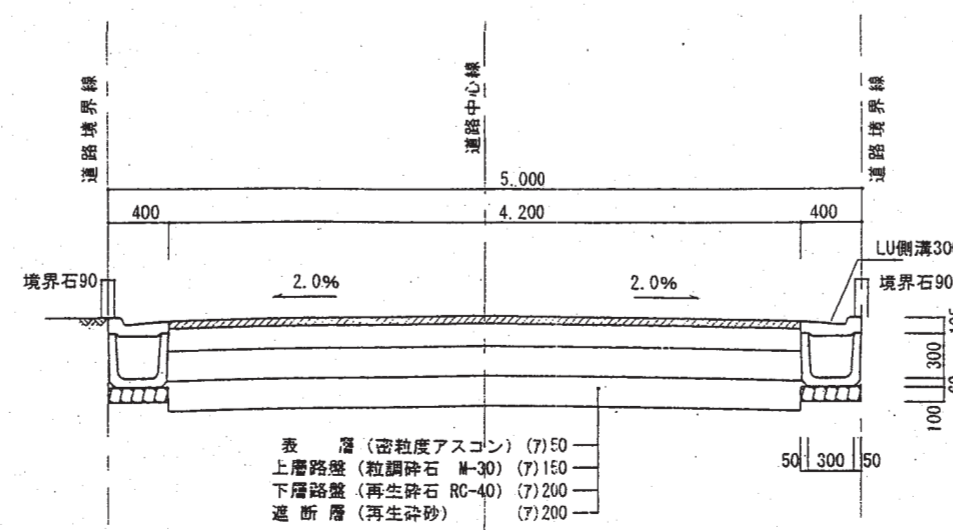
公図の写し S:1/600



地籍図 S:1/250



境界石構造図 S:1/20



道路構造図 S:1/50