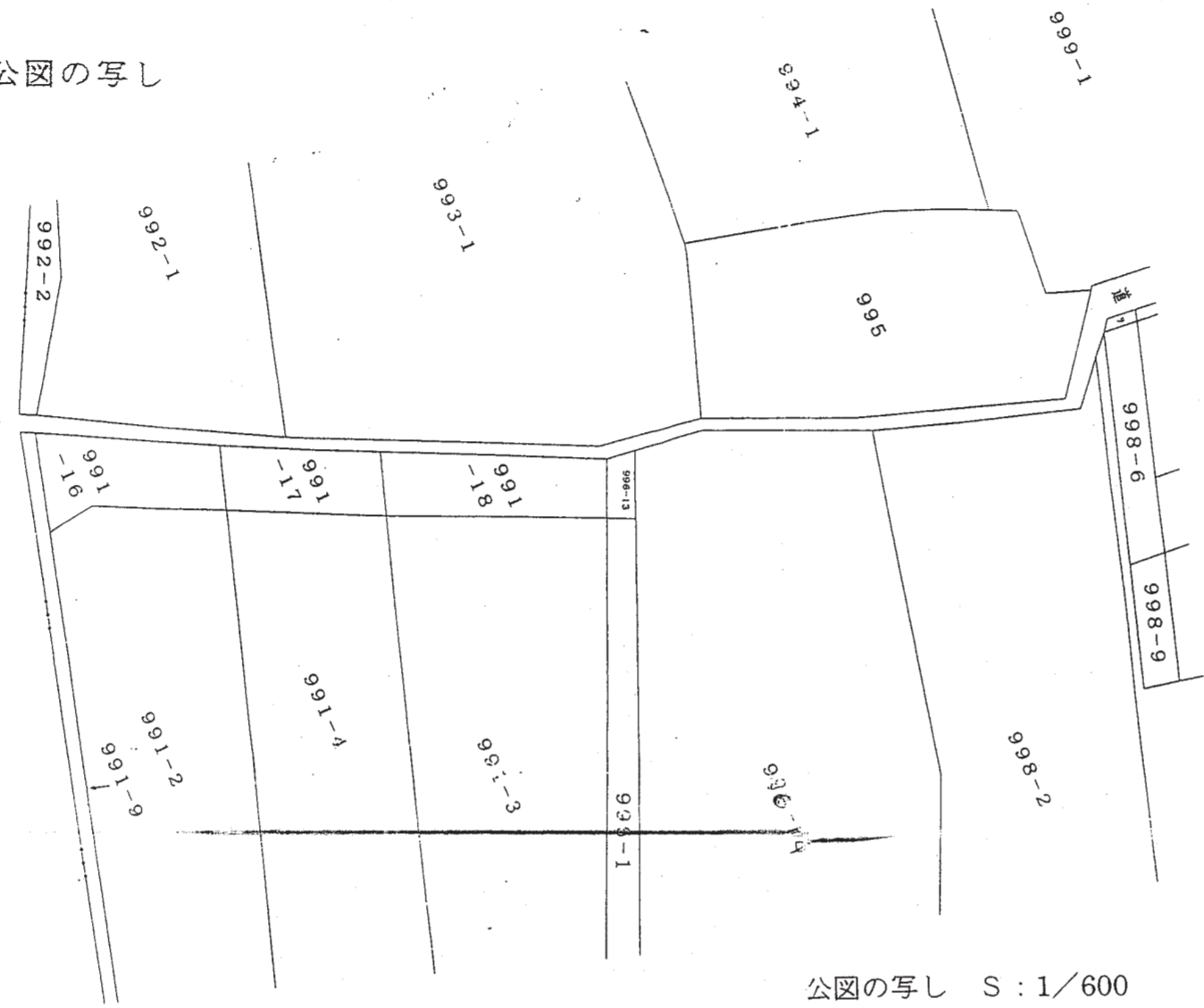


道路位置図 (指定・変更・廃止)

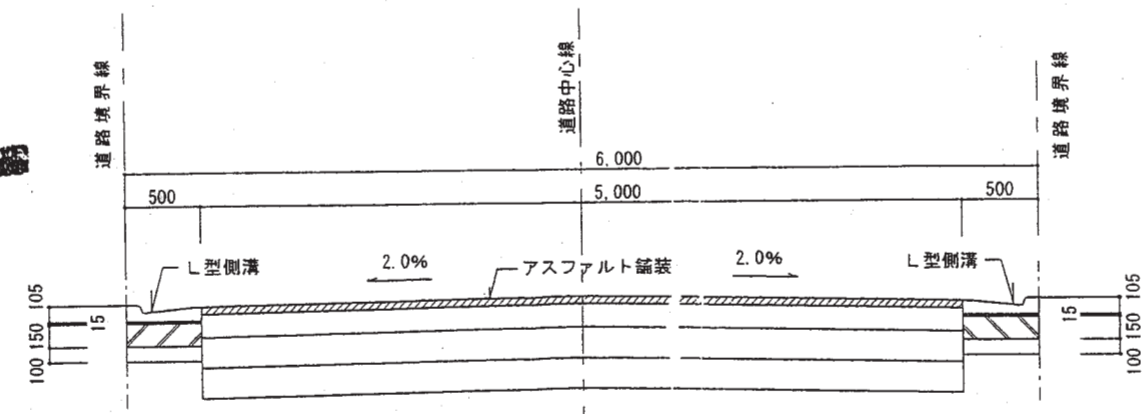
- 1 申請に係る土地の地名地番
朝霞市溝沼4丁目991番16. -17. -18. 996番13
- 2 申請に係る道路の幅員、延長及び面積
幅員 6.00メートル・延長 52.23メートル・面積 317.83平方メートル
- 3 利用宅地総面積 180.07平方メートル
- 4 付近見取図、地積図、構造図 (境界杭を含む。) 及び公図の写し

※ 道路の位置の指定・変更・廃止台帳			
告示年月日	20年2月21日	指定年月日	20年2月20日
告示番号	第53号	番号	第6号



公図の写し S:1/600

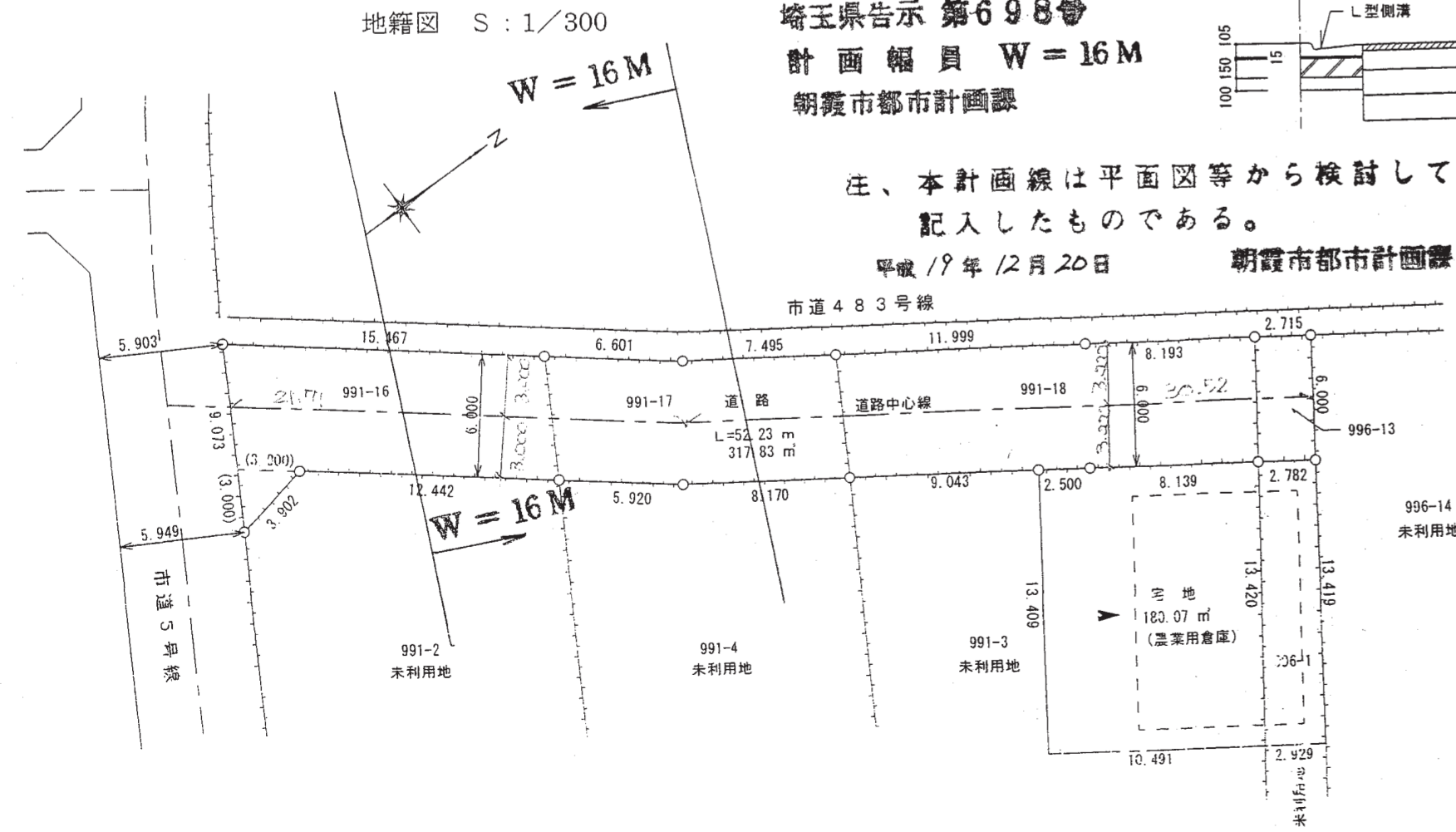
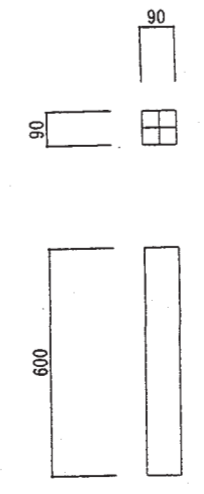
都市計画街路 3.4.3 中央通
計画決定昭和47年4月25日
埼玉県告示 第698号
計画幅員 W=16M
朝霞市都市計画課



道路構造図 S:1/50

注、本計画線は平面図等から検討して
記入したものである。
平成19年12月20日 朝霞市都市計画課

境界石構造図 S:1/20



地籍図 S:1/300