

# 道路位置図 (指定)

指定年月日 昭和53年10月3日 番号 第68号

1. 申請に係わる土地の地名地番

埼玉県朝霞市膝折町4丁目950番1

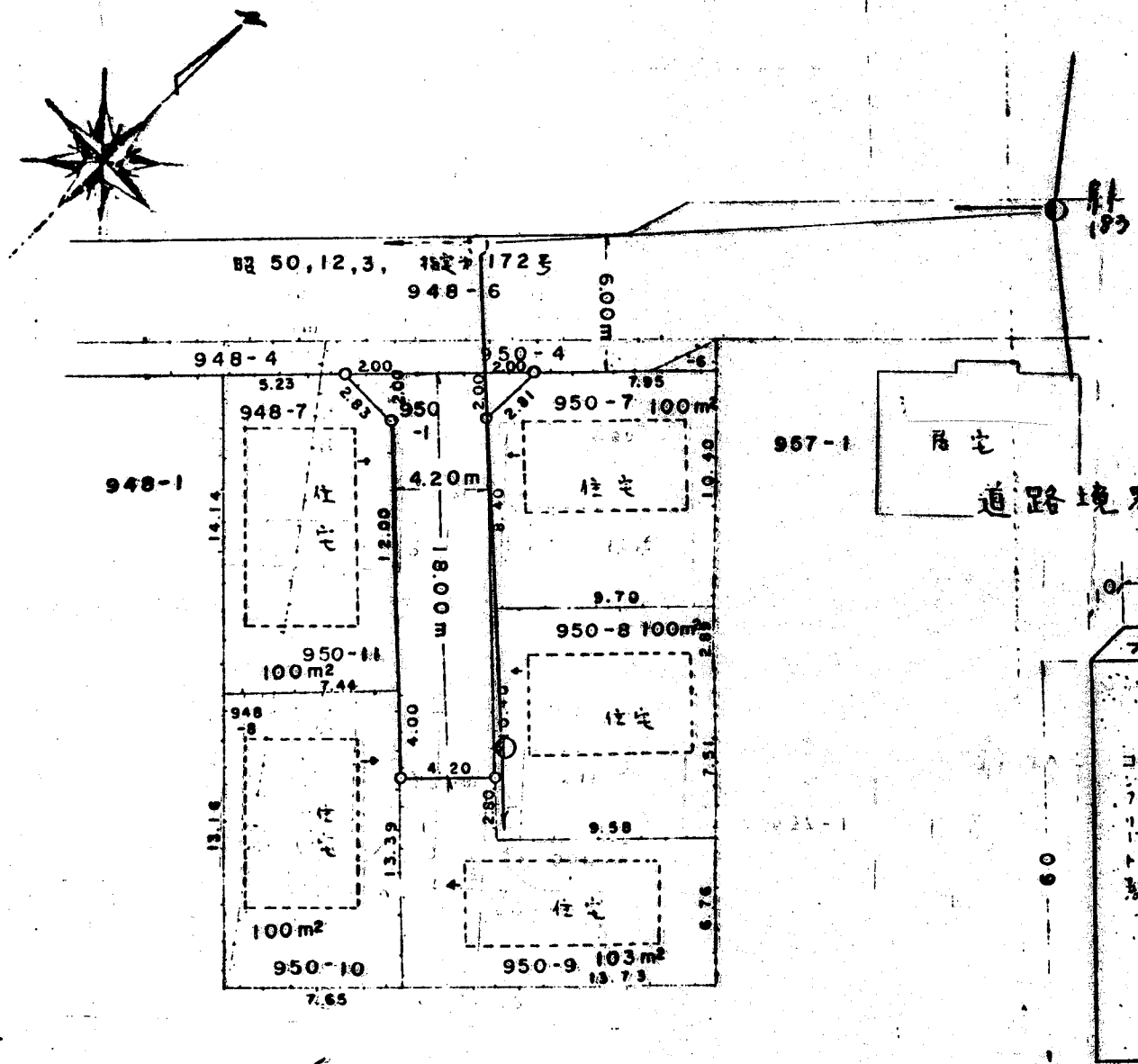
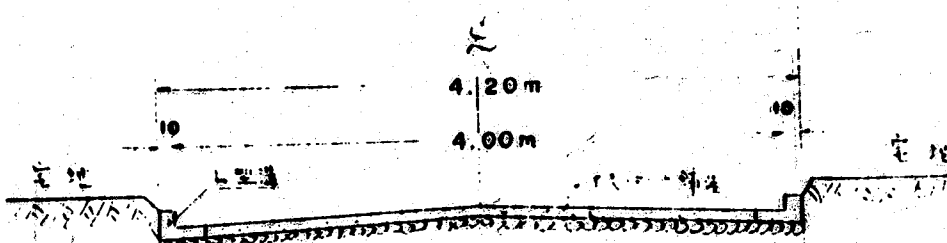
2. 申請に係わる道路の幅員、延長及び面積

幅員 4.20メートル 延長 18.00メートル 面積 79.60 平方メートル

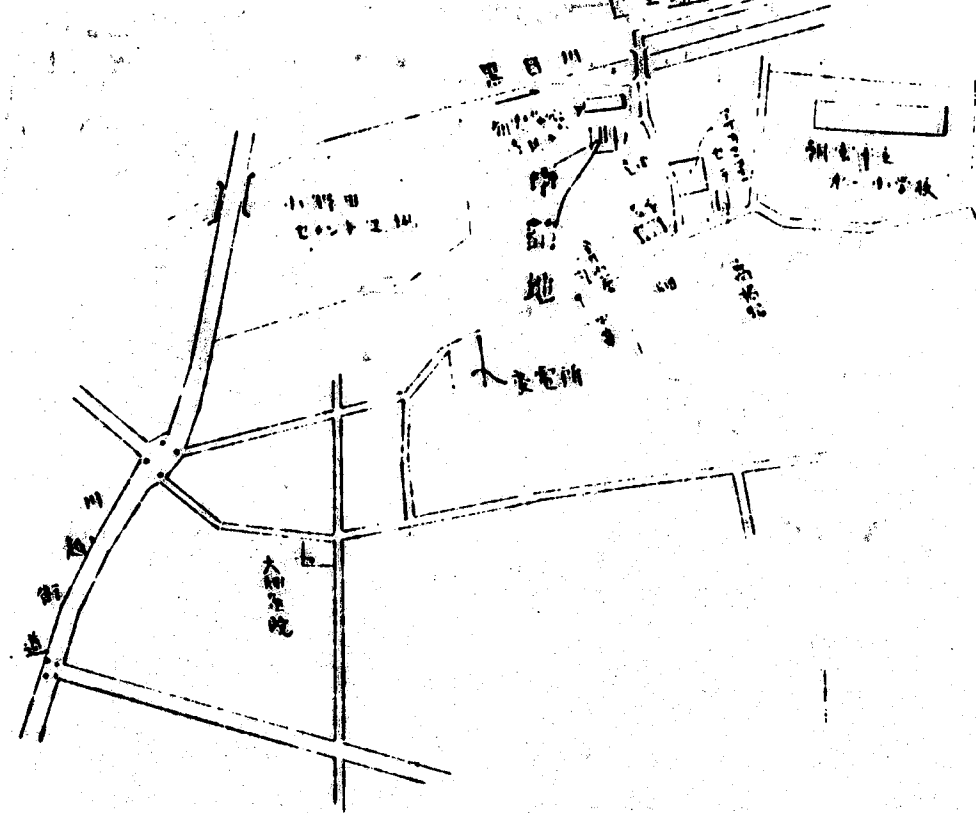
3. 利用宅地総面積 504.58 平方メートル

縮尺	付近見取図	
	地籍図	1/
	構造図	1/
	公図の写し	1/

道路標準断面図



案内図 (付近見取図)



公図写

