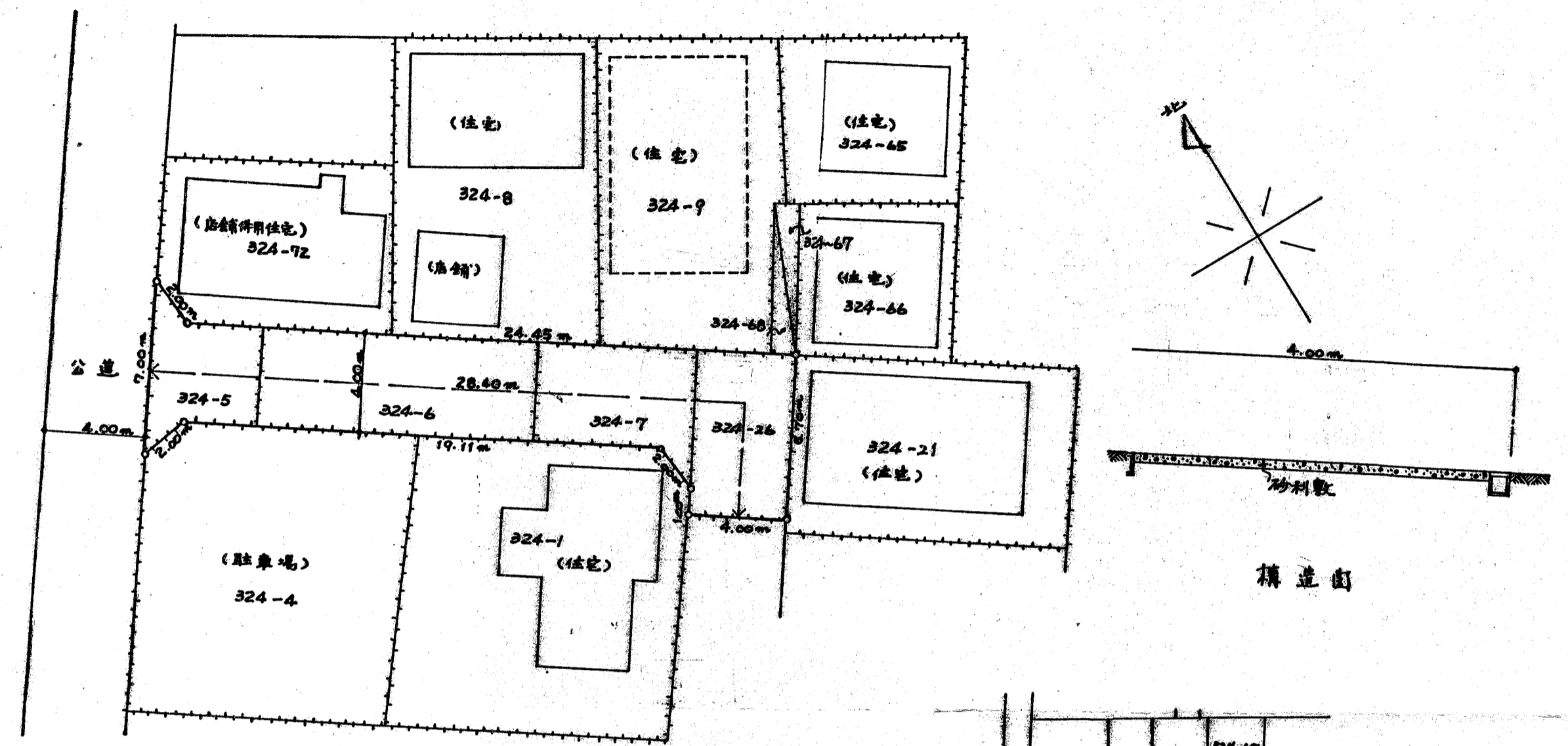
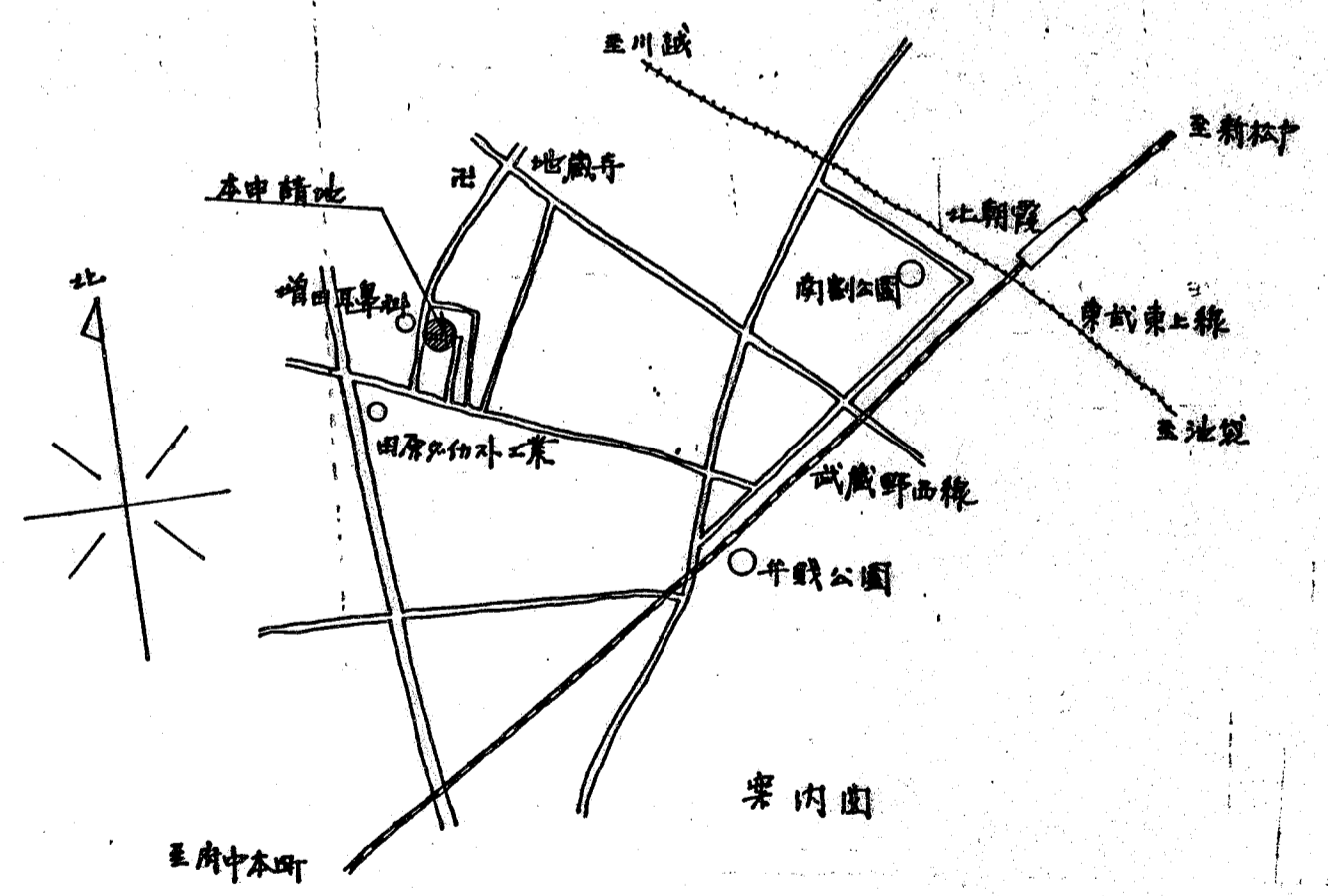


道路位置図 (指定)

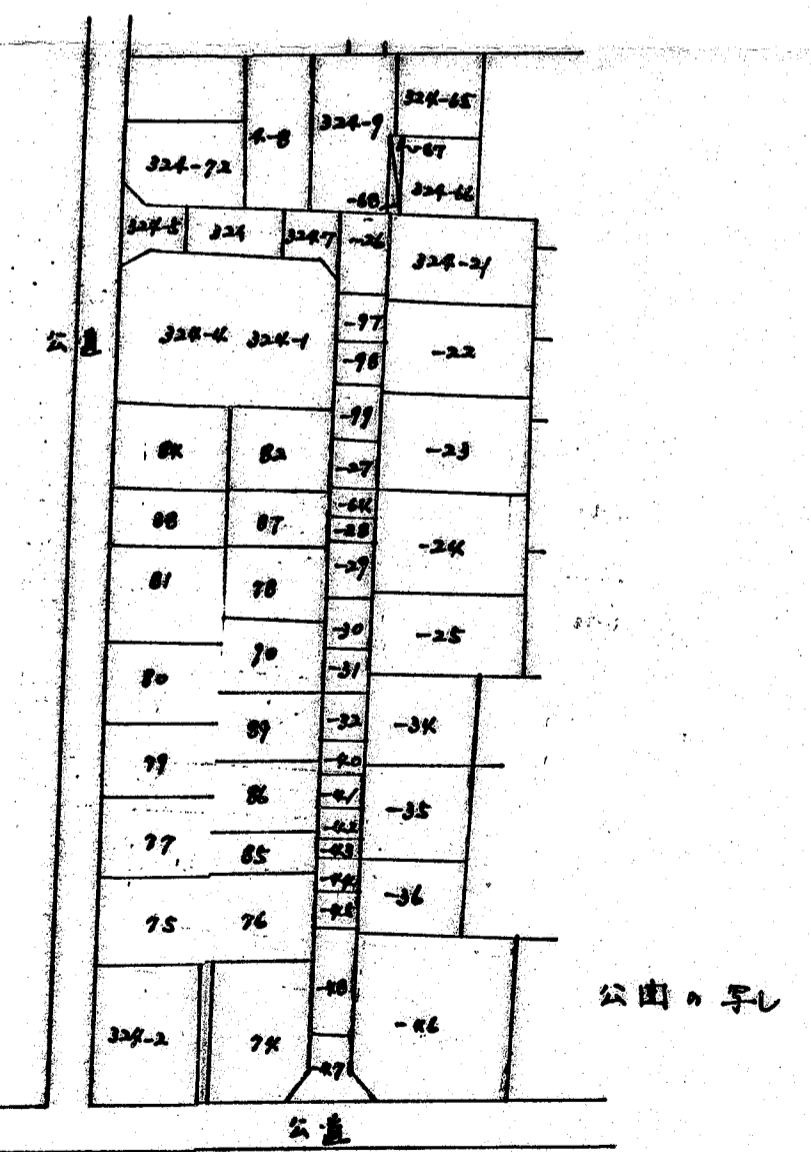
指定年月日	昭和54年3月8日	番号	第165号
1. 申請に係わる土地の地名地番			
埼玉県朝霞市大字溝沼字六道324-5, 324-6, 324-7, 324-26			
2. 申請に係わる道路の幅員、延長及び面積			
幅員	4.00m	延長	28.40m
面積	111.81 平方メートル		
3. 利用宅地総面積		77.85 平方メートル	



地籍図



案内図



公道の写し

縮尺	付近見取図	
	地籍図	1/200
	構造図	1/50
	公図の写し	1/600